

Собственник

**79818618239**

🕒 Создано: 06.02.2025 в 14:18

Обновлено: 24.12.2025 в 21:44

**Санкт-Петербург, 2-я Васильевского  
острова линия, 29**

**12 000 000 ₽**

Санкт-Петербург, 2-я Васильевского острова линия, 29

Округ

[СПБ, Василеостровский район](#)

## Квартира

Высота потолков

3.5 м

Жилая площадь

10 м<sup>2</sup>

Площадь кухни

10 м<sup>2</sup>

Общая площадь

29 м<sup>2</sup>

Этаж

1/2

## Детали объекта

Тип сделки

Продам

Раздел

[Квартиры](#)

Тип санузла

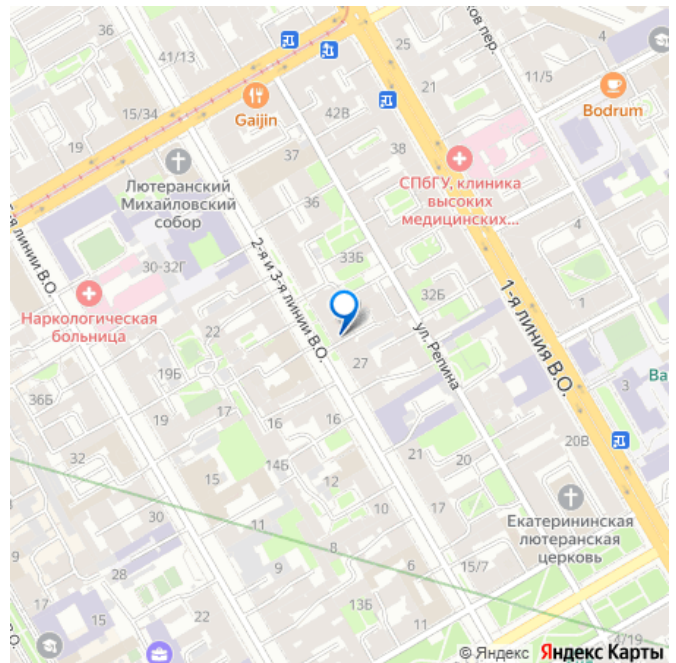
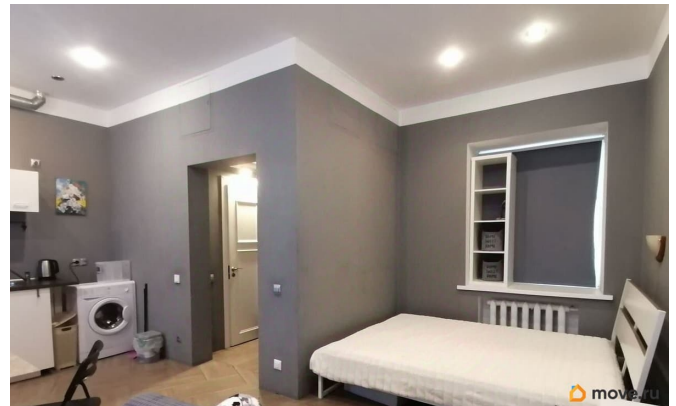
совмещенный

Вид из окна

на улицу

Ремонт

для заметок



Покупка в ипотеку

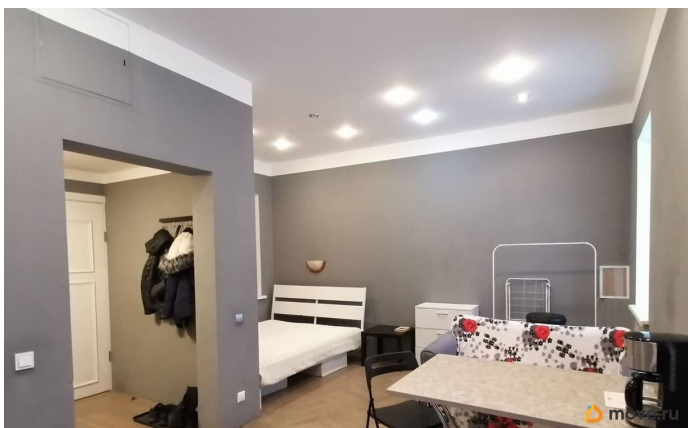
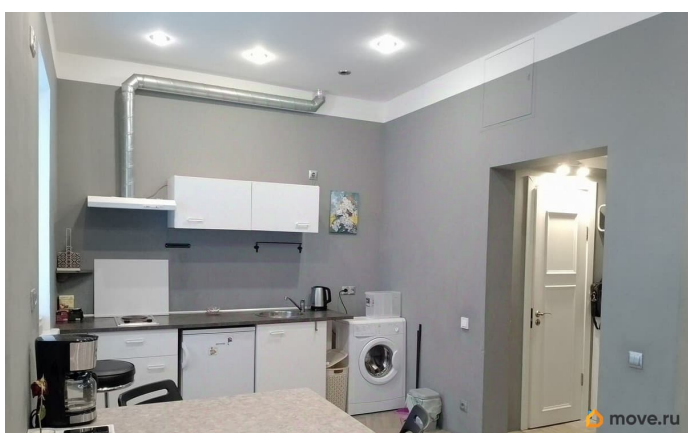
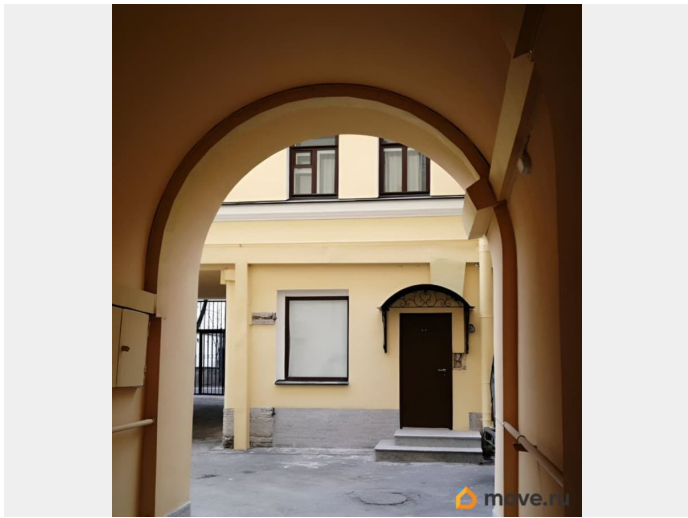
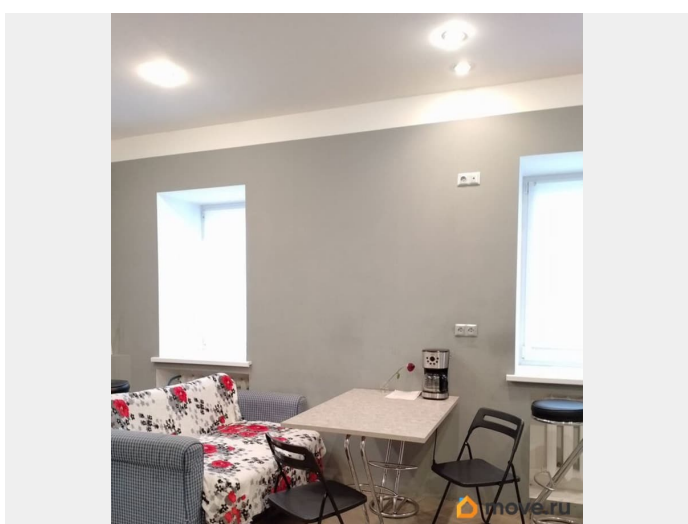
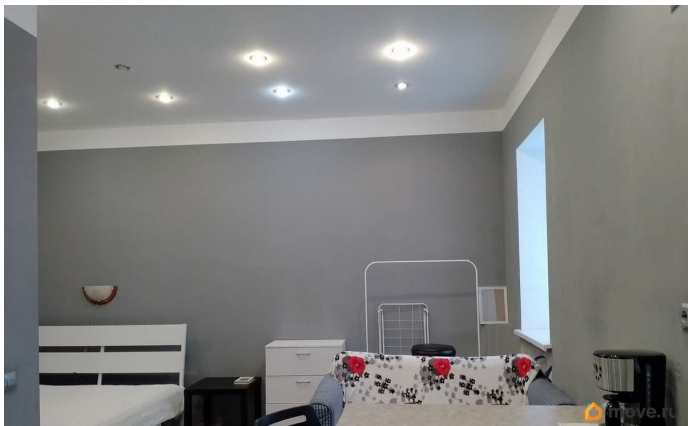
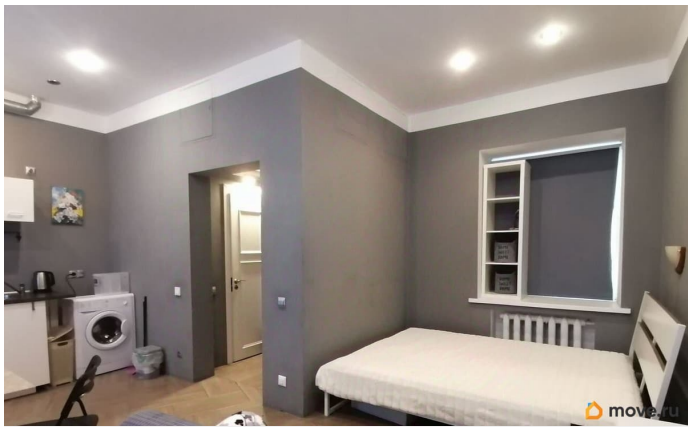
да

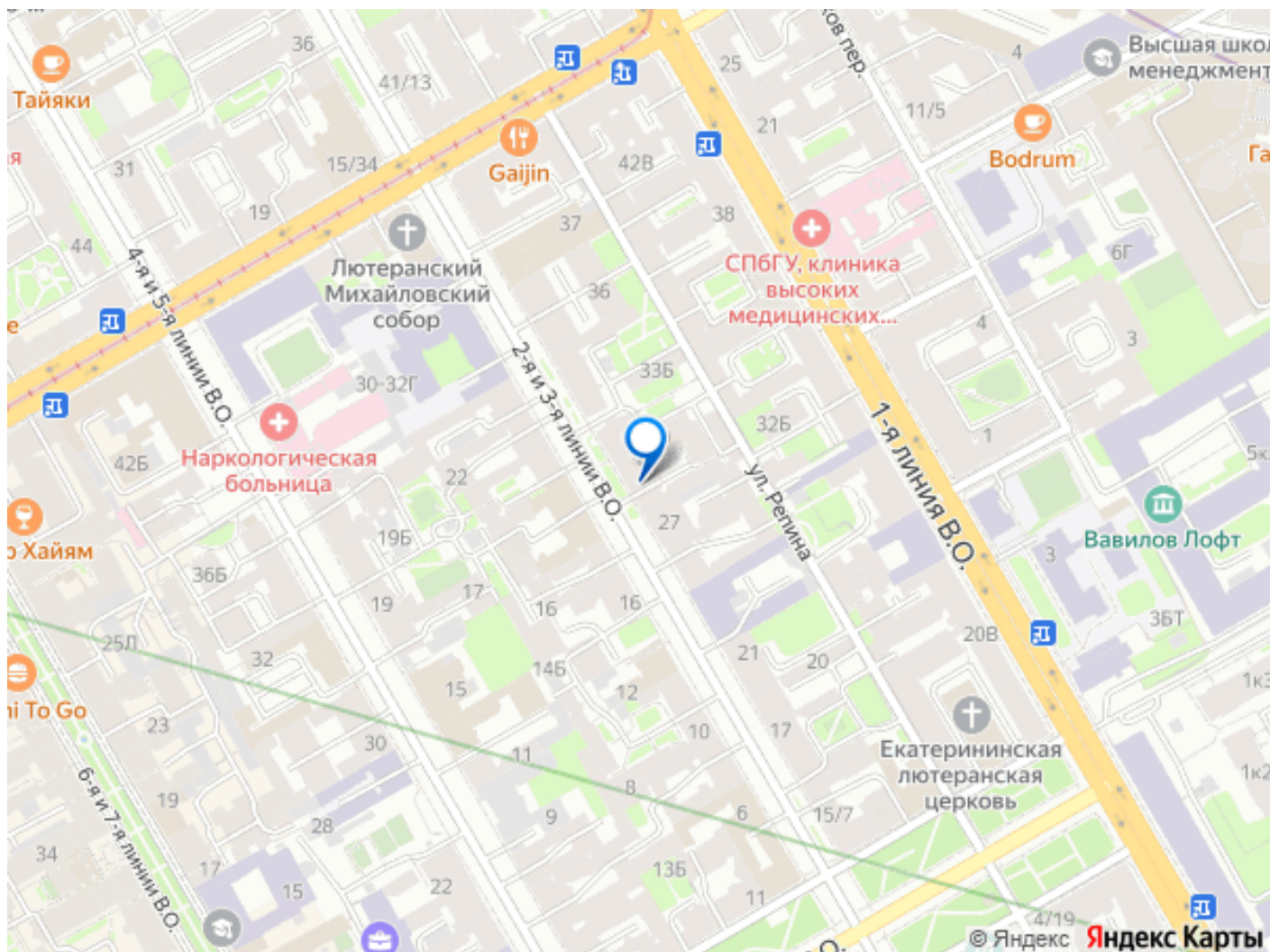
---

возможна ипотека, лифт, парковка

## Описание

Продаётся отличная квартира - студия в историческом центре Санкт-Петербурга, по адресу: Васильевский остров, 2-я Линия, дом 29, литера Б. Квартира достаточно просторная общей площадью 29 кв.м., расположена на 1 этаже, свой отдельный вход, окна на тихую улицу Репина и во двор, просторная прихожая, совмещённый санузел с душем. Квартира тихая светлая, в хорошем состоянии, установлены стеклопакеты, высокие потолки, в квартире три окна и отдельный вход - до перепланировки была 2-х комнатной. Дом кирпичный небольшой двухэтажный, камерный, старый фонд после ремонта. Самый старый район Санкт-Петербурга с 1720-х годов застройки, вокруг исторически значимые места и художественно-культурные произведения архитектуры города, мощёная улица и историческая застройка создаёт ощущение путешествия во времени. Не апартаменты и не доля в коммуналке, всё очень душевно - место поэтов, писателей и мастеров изобразительного искусства. 10 минут пешком до станции метро Василеостровская. Также возможно использовать под коммерческие цели - салончик, магазинчик, студия.





Move.ru - вся недвижимость России