

Создано: 16.02.2026 в 11:06

Обновлено: 16.02.2026 в 16:11

Санкт-Петербург, Невский проспект, 139

8 900 000 ₽

Санкт-Петербург, Невский проспект, 139

Округ

[СПБ, Центральный район](#)

Улица

[проспект Невский](#)

Квартира

Жилая площадь

23 м²

Площадь кухни

1 м²

Общая площадь

29 м²

Этаж

2/5

Детали объекта

Тип сделки

Продам

Раздел

[Квартиры](#)

Тип санузла

совмещенный

Ремонт

косметический

Квартира в новостройке

да

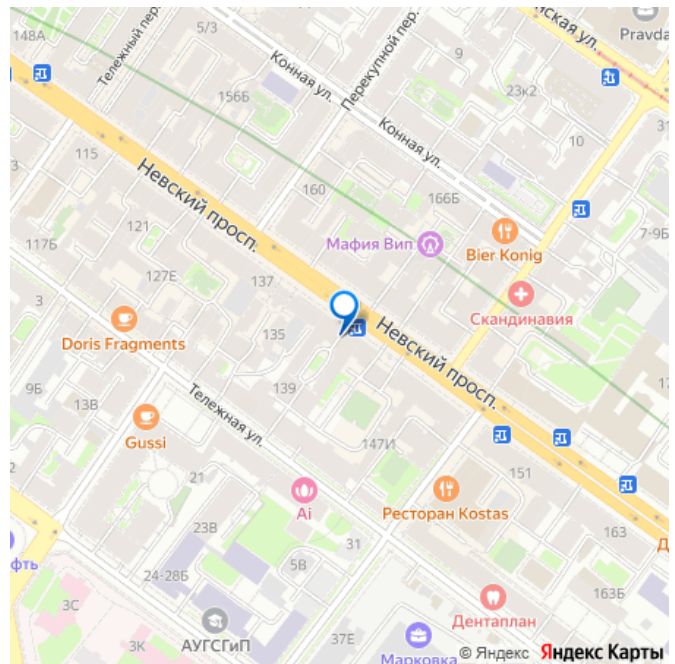
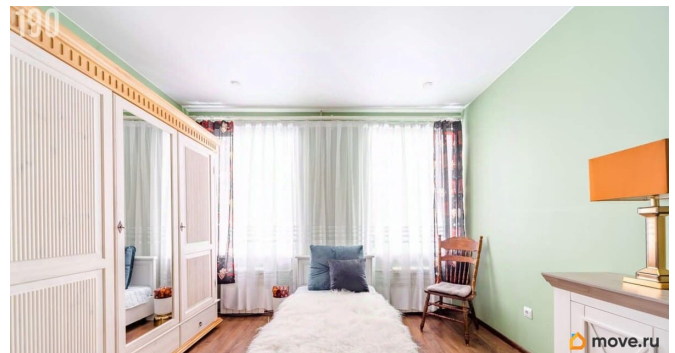
<https://spb.move.ru/objects/9290045982>

ДАР Недвижимость, ДАР

Недвижимость

79819802143

для заметок

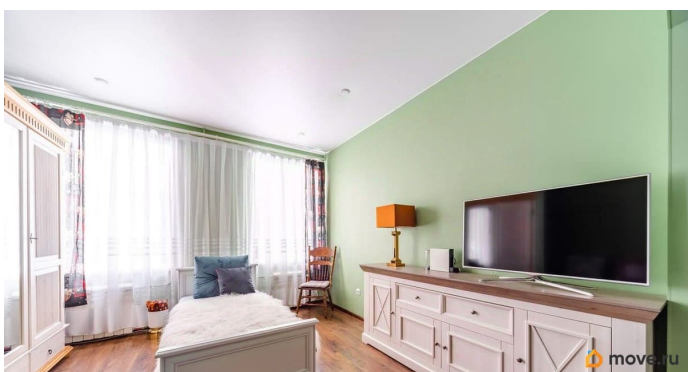
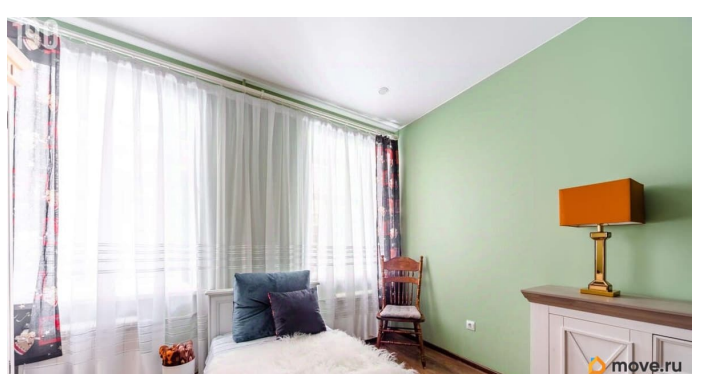
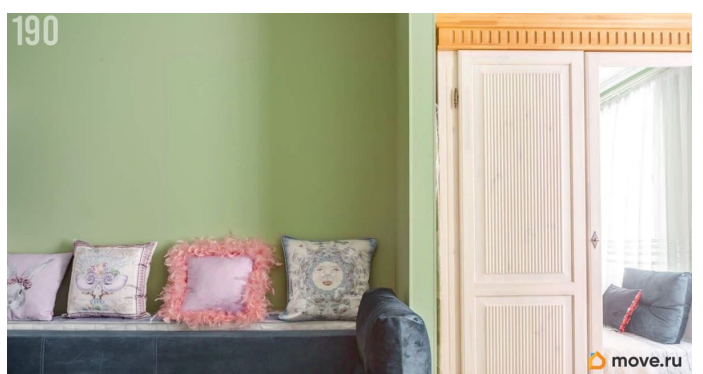
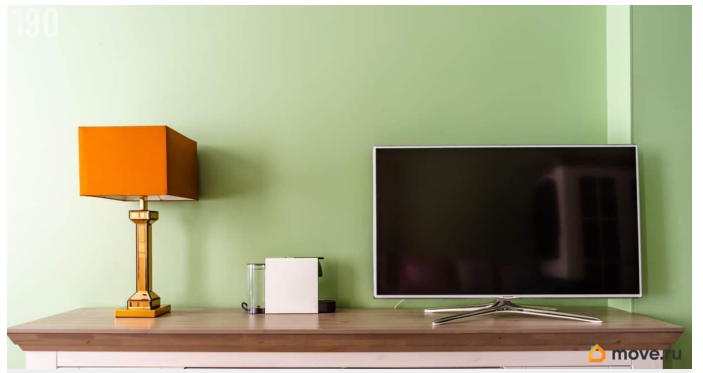
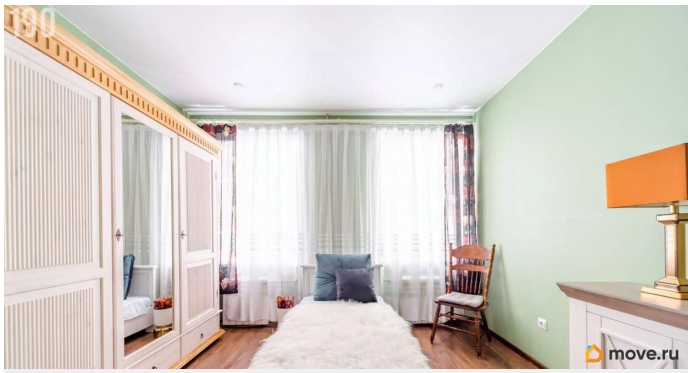


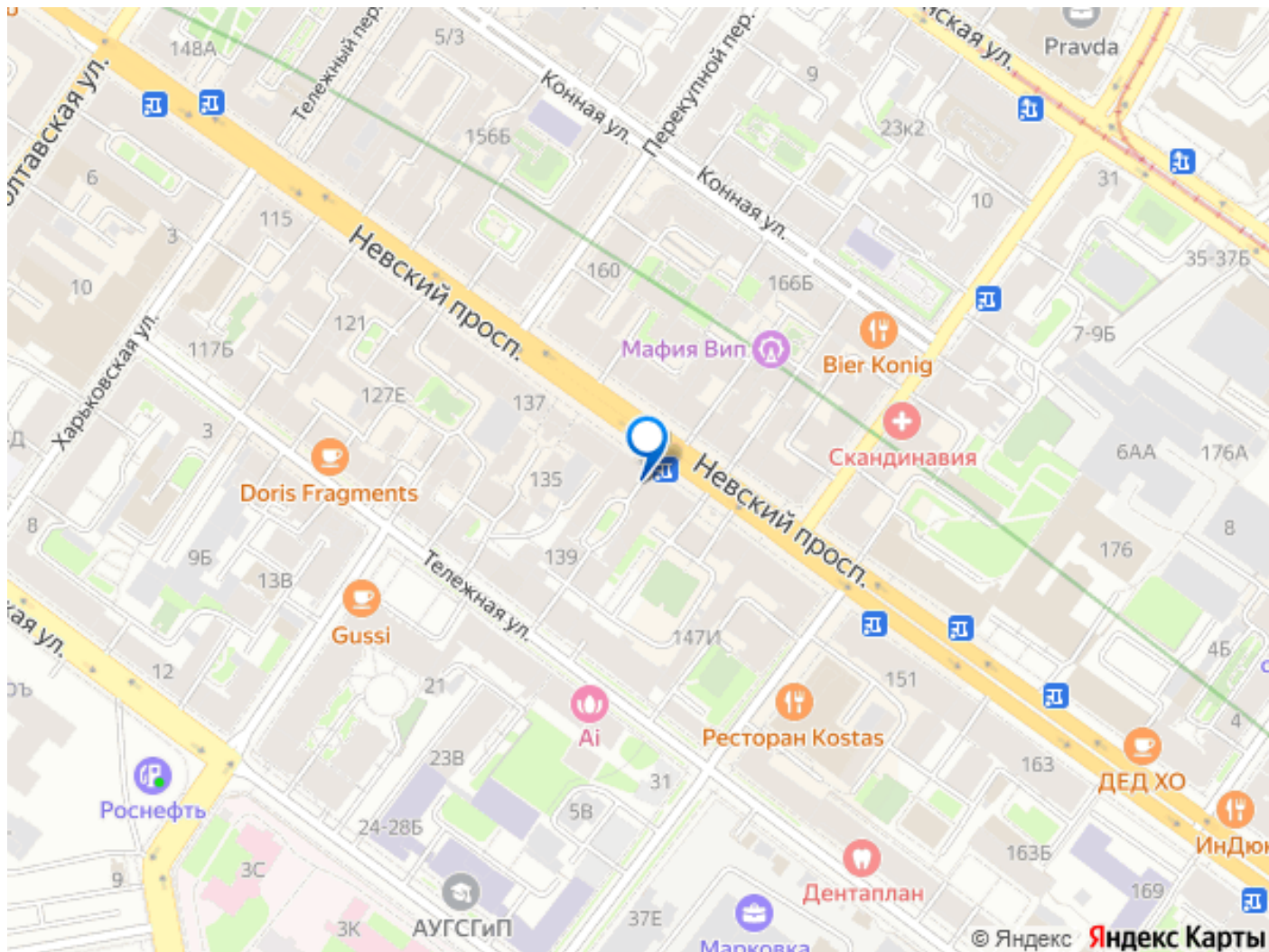
Описание

Объект 190. Шепот истории и стиль современности: Ваша творческая студия в сердце Петербурга. Не просто квартира, а настроение. Не просто пространство, а убежище для взыскательной души, ценящей красоту в деталях и атмосферу подлинности. Это лофт, в котором петербургская классика встречается с современным дизайном, создавая идеальный фон для вашей жизни. Место, где оживает история. Вы будете жить в стенах, которые помнят музыку композитора, аплодисменты артистам и тихие споры политических деятелей, включая В.И. Ленина. Этот исторический дом архитектора Эдуарда Гольдберга на Невском проспекте, построенный в 1879-80 гг., — не просто «объект», а живой свидетель эпохи. Здесь ступала нога известных горожан, а сегодня здесь можете жить вы. После бережной реставрации фасад сияет прежним величием, а внутри вас ждет совершенно новое, но не менее великолепное пространство. Ваш мир — за порогом. Все сокровища Северной столицы: от шума мостовых до тишины музеев — станут продолжением вашей гостиной. Утренний кофе можно взять с собой на прогулку к каналу, а вечером, не садясь в транспорт, отправиться в один из десятков уютных ресторанчиков. Но главное чудо этого места — его тишина. Окна выходят в тихий двор-колодец, который надежно укрывает от городского шума. Здесь, в нескольких метрах от главной улицы города, время течет иначе. По утрам вас будет будить не гул трамваев, а пение птиц, а в течение дня сквозь открытое окно доносится величественный звон

колоколов Александро-Невской лавры. Это редкое сочетание бурлящего центра и абсолютного умиротворения создает особую атмосферу покоя и гармонии. А соседи Соседи здесь — тихие, интеллигентные люди, ценящие покой и исторический дух этого места. Уют в пастельных тонах: Пространство для отдыха с историческим подтекстом Продолжение вашей идеальной квартиры на Невском — зона приватности и безмятежности. Это пространство — ваш личный оазис тишины в самом сердце бурлящего Петербурга. Гармония света и цвета Мягкий оливковый оттенок стен в сочетании с кипенно-белой мебелью создает атмосферу свежести и визуального спокойствия. Два больших окна наполняют комнату мягким естественным светом, а плотные шторы с изысканным принтом позволяют в любой момент создать камерную обстановку для глубокого сна. Здесь пастельная оливковая палитра стен встречается с теплым деревом пола и белоснежными фасадами мебели, создавая ощущение простора и чистоты. Роскошь ванной комнаты Если жилая зона наполнена мягким светом и природными цветами, то ванная комната — это пространство сдержанной роскоши и графичности. В отличие от многих предложений в центре, где приходится довольствоваться душем, здесь установлена полноценная глубокая ванна. Это место, где можно раствориться в теплой воде после долгой прогулки по Северной столице, забыв о городской суете. Она идеально дополняет облик современного жилья, даря настоящий домашний комфорт. Вам не нужно ничего докупать. Здесь остаётся всё, что вы видите на фотографиях: Функциональность «под ключ» Вам не нужно

д





Move.ru - вся недвижимость России