

🕒 Создано: 17.02.2026 в 01:38

Обновлено: 18.02.2026 в 01:55

<https://spb.move.ru/objects/9290036305>

Aleksandr, Aleksandr

89251234567

Санкт-Петербург, наб. Макарова, 58

12 300 000 ₽

Санкт-Петербург, наб. Макарова, 58

Улица

[набережная Макарова](#)

Квартира

Общая площадь

29 м²

Этаж

3/11

Детали объекта

Тип сделки

Продам

Раздел

[Квартиры](#)

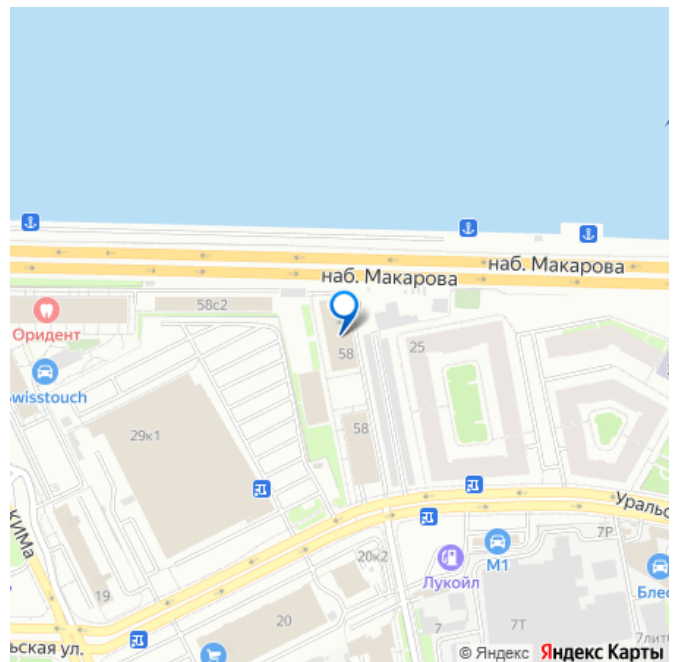
Квартира в новостройке

да

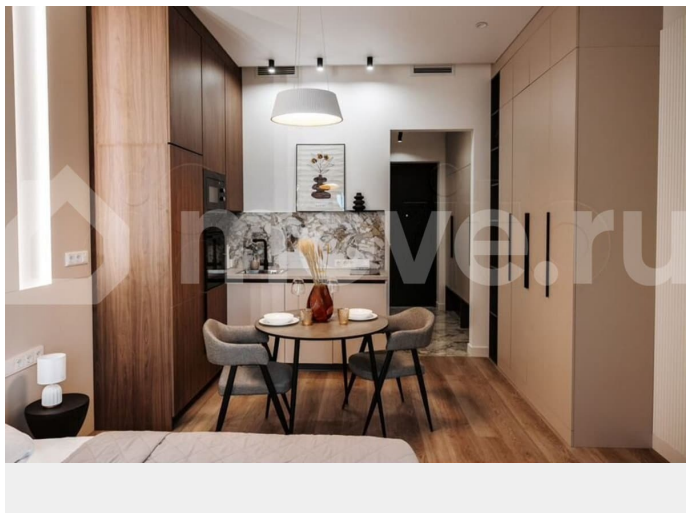
Описание

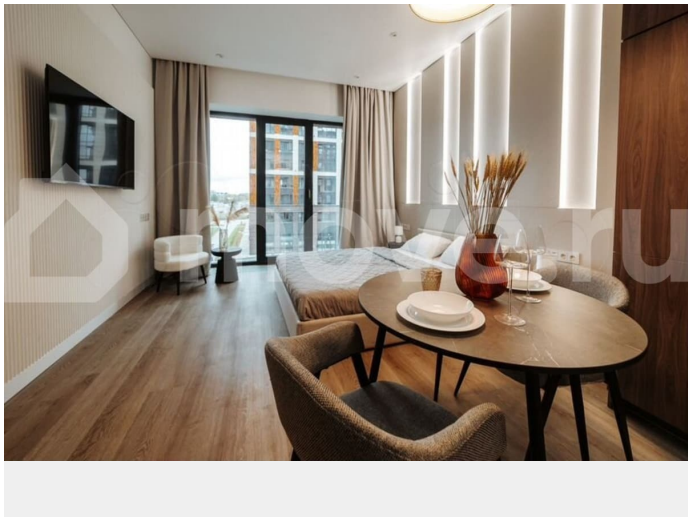
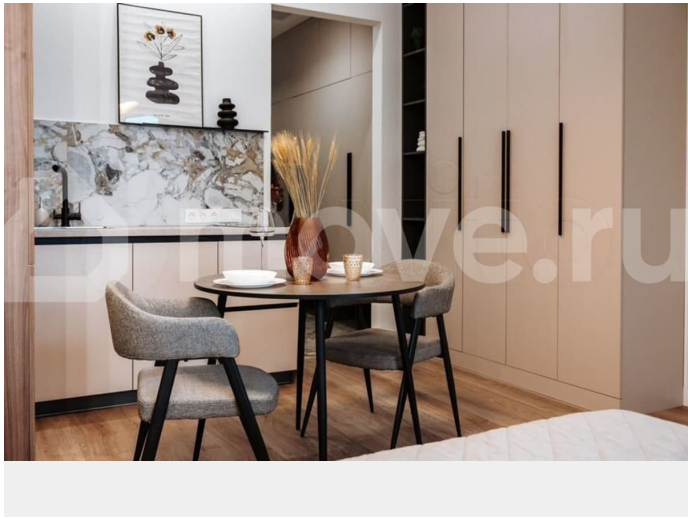
Студия находится в хорошем престижном районе Васильевского острова! ЖК «Docklands» - лофт-квартал в современном стиле по проекту немецкого архитектурного бюро. Есть подземный паркинг и места для парковки вокруг дома, фитнес клуб с бассейном, кофейни, ресторан, детский досуговый центр. Есть различные услуги: курьерская доставка; клининг; мастерская по мелкому ремонту; room-service; химчистка и

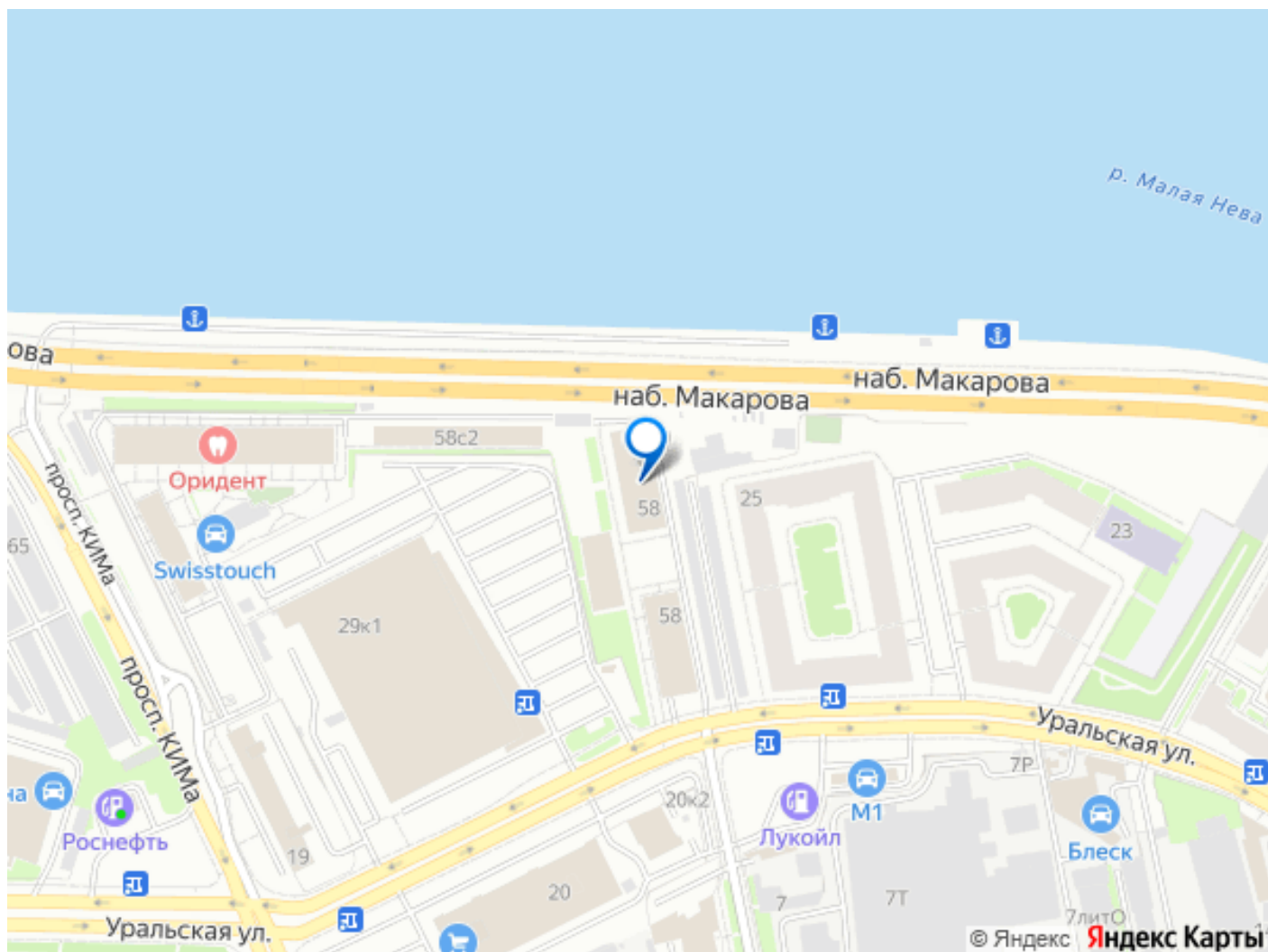
для заметок



прачечная. Возле дома есть прогулочная набережная и вид на мост Бетанкура, Зенит-Арену и мост ЗСД. По транспортной доступности: 1. Съезд/Заезд на ЗСД в одном перекрестке от дома. До аэропорта до 30 минут на авто, до центра города до 15 минут на авто 2. Напротив дома остановка общественного транспорта. Идет 2 автобуса. «220» на Крестовский (мимо Пионерской ул. и м. Чкаловская) и «230» на Пискаревку (мимо м. Василеостровская); в обратном направлении ВО на «220» и «230» можно добраться до метро Приморская за 10 минут. Садик, школа: В 5 минутах с ребенком пешком детский сад № 18, из которого Ваш ребенок автоматически может быть зачислен в школу №18 Студия находится на 3-ем этаже. Вид из окна на улицу в сторону набережной Макарова на мост Бетанкура. Ремонт дизайнерский. В квартире есть все необходимое для жизни. Высота потолков 3 м Про документы: Квартира впервые в продаже Один совершеннолетний собственник Не были использованы средства МСК (материнского семейного капитала) Никто не прописан Квартира без обременений Квартира ПОДХОДИТ под ипотеку любого банка Готовы к быстрой сделке.







Move.ru - вся недвижимость России