

**Кофман Марина Геннадьевна, Владис  
89251234567**

**Санкт-Петербург, наб. Макарова, 58**

**12 300 000 ₽**

Санкт-Петербург, наб. Макарова, 58

Улица

[набережная Макарова](#)

## Квартира

Общая площадь

29 м<sup>2</sup>

Этаж

3/11

## Детали объекта

Тип сделки

Продам

Раздел

[Квартиры](#)

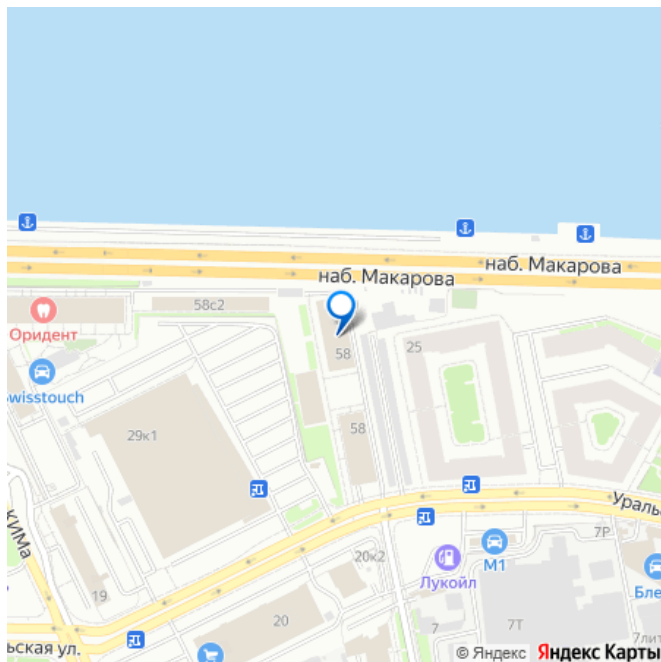
Квартира в новостройке

да

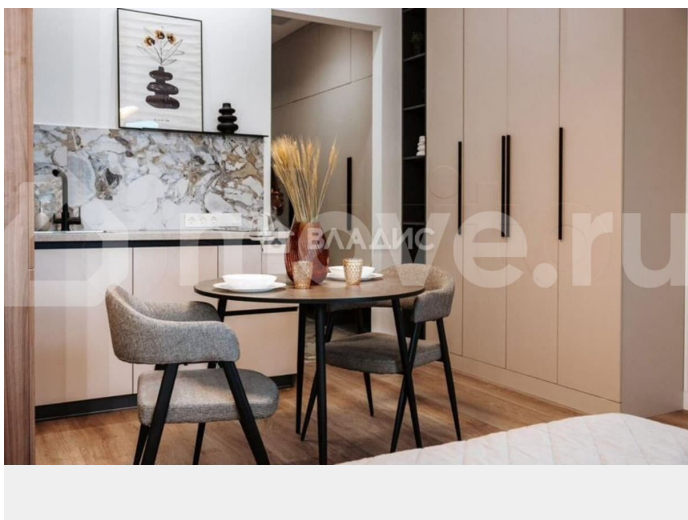
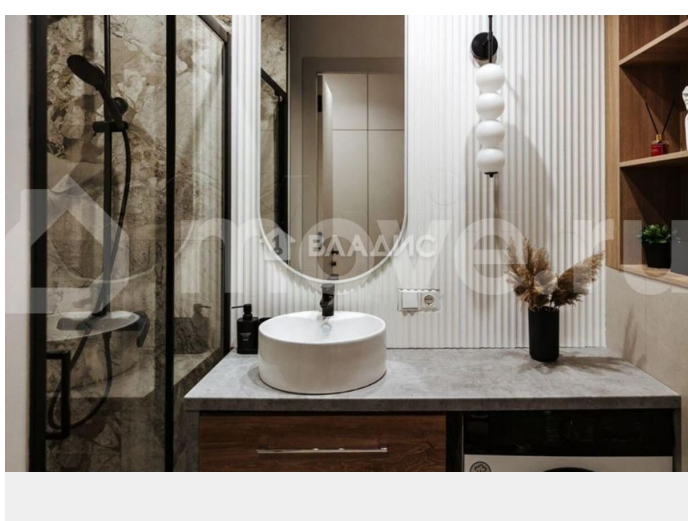
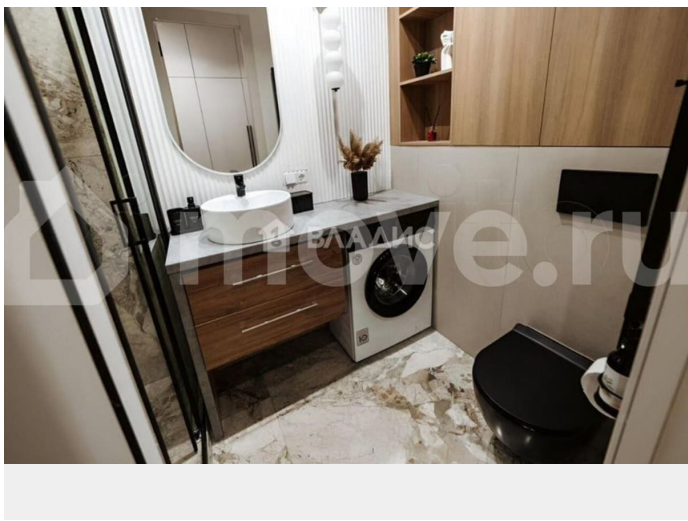
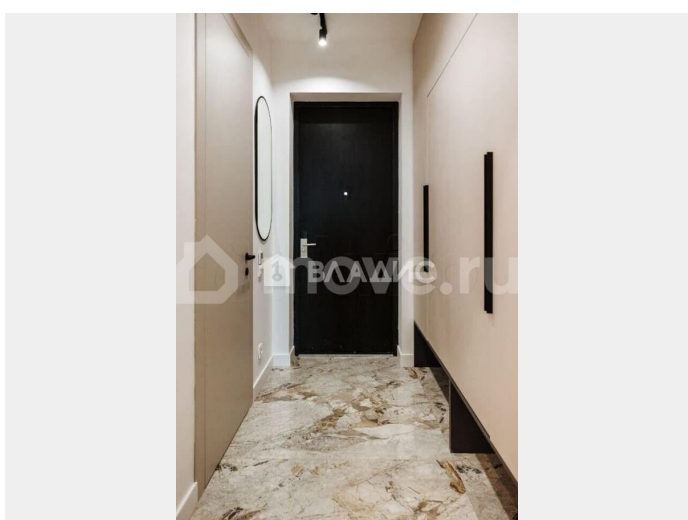
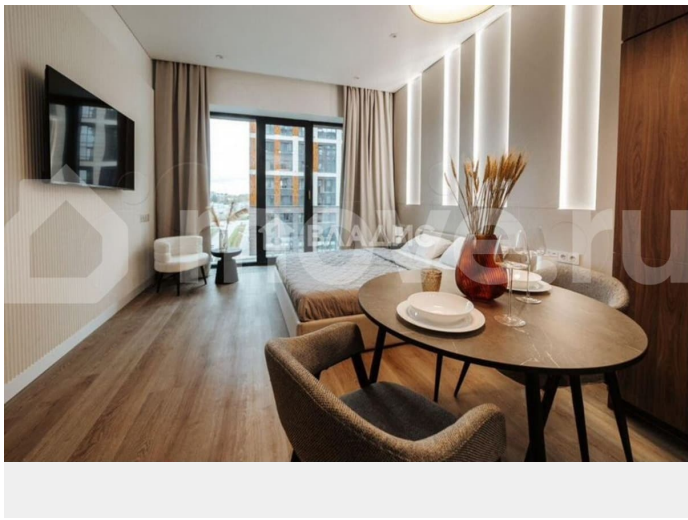
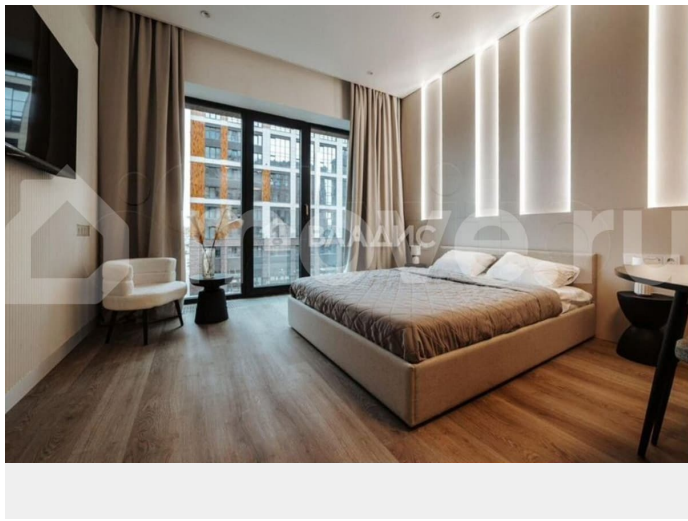
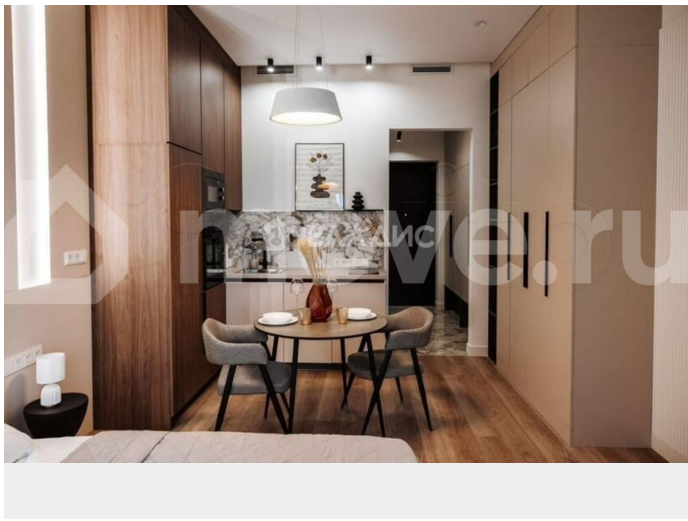
## Описание

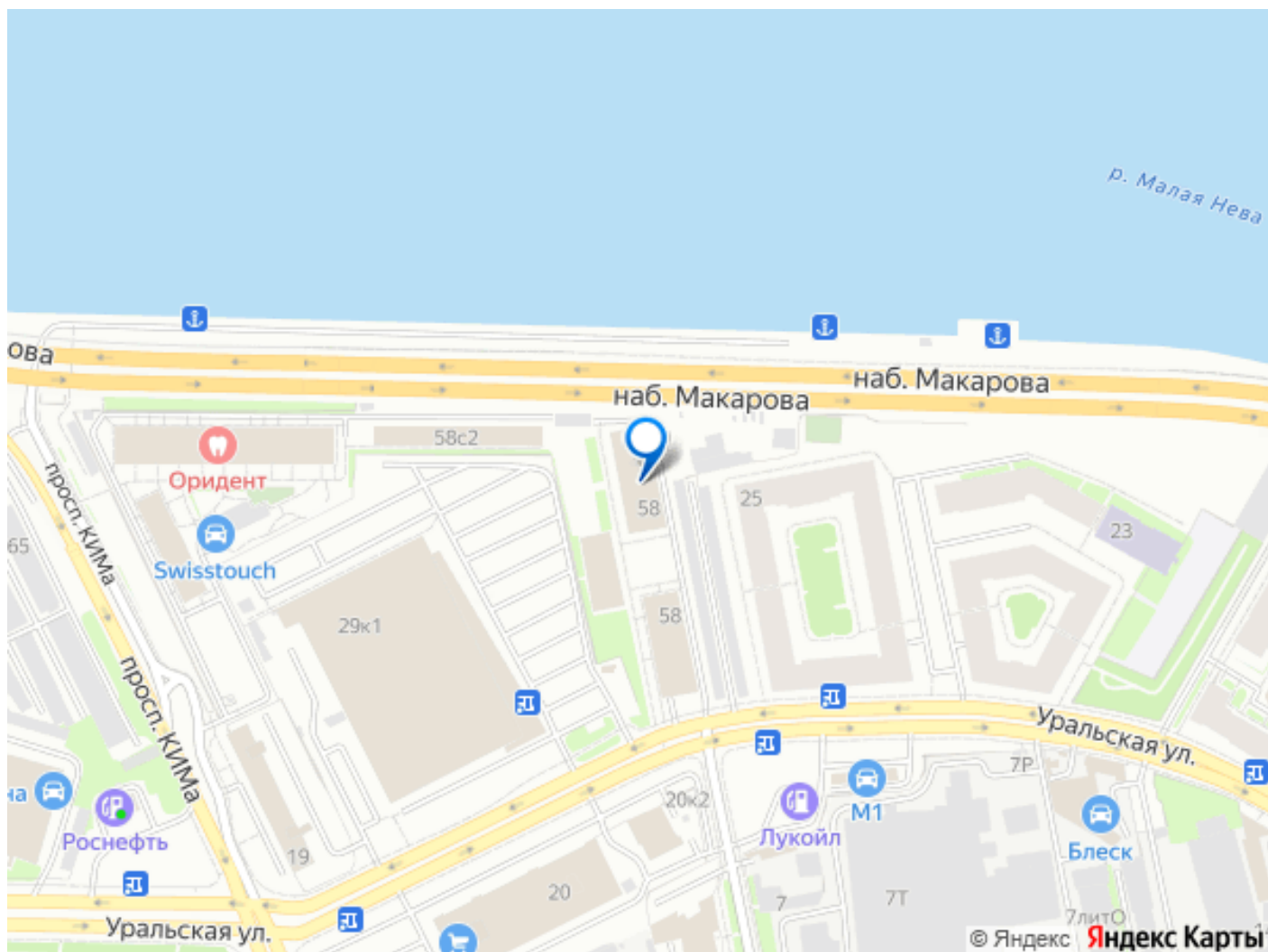
Код объекта: 2045792. Апартаменты 29 м 2 по адресу набережная Макарова, д. 58 - жизнь у воды в сердце Васильевского острова! О КВАРТИРЕ: Находится на 3-м этаже 11-современного апартаментного комплекса бизнес-класса. Ремонт дизайнерский. В квартире есть все необходимое для жизни. Высота потолков 3 м. Вид из окна на улицу в сторону набережной Макарова на мост Бетанкура. О ДОМЕ: ЖК «Docklands» - лофт-

для заметок



квартал в современном стиле по проекту немецкого архитектурного бюро. Охраняемая закрытая территория, администратор/ресепшен в парадной, электронные ключи доступа на этажи,отопливаемый подземный паркинг и места для парковки вокруг дома. На территории: ресторан, пекарня, кофейня, коворкинг-пространство, фитнес клуб, бьюти-услуги, прачечная, химчистка и клининговая служба. ТРАНСПОРТ: На автомобиле: Мгновенный выезд на ЗСД - 3-7мин. Быстрая связь с КАД - 15-20 мин. До центра города (Дворцовая площадь) -10-15 мин. До аэропорта 25-30 мин. Метро и наземный транспорт в шаговой доступности: м. «Приморская» и «Василеостровская» от 5-10 мин. на автомобиле и 25-30 мин. пешком. Остановки общественного транспорта в 2-5 мин. пешком. ИНФРАСТРУКТУРА: Возле дома есть прогулочная набережная и вид на мост Бетанкура, Зенит-Арену и мост ЗСД. Парк Декабристов, Kamskiy Garden (зеленая зона на Васильевском острове), набережные скверы вдоль Малой и Большой Невок - отличные места для прогулок и отдыха. Магазины, кафе, рестораны, школы, детские сады- все в пешей и транспортной доступности для удобного семейного проживания. ТРЦ, кинотеатры, фитнес, офисы, коворкинги- притягивают молодых специалистов. В пешей доступности : стрелка Васильевского острова - важный символ Петербурга, дворец Меншикова, музеи, исторические здания. ДОКУМЕНТЫ: Один собственник, обременений нет, готов к быстрой сделке. Звоните нам прямо сейчас, чтобы узнать больше и записаться на просмотр. Мы гарантируем безопасную сделку и юридическую поддержку нашим Клиентам.





Move.ru - вся недвижимость России