

Создано: 31.03.2026 в 17:10

Обновлено: 08.04.2026 в 15:34

13 615 080 ₹

Округ

[СПБ, Василеостровский район](#)

Квартира

Высота потолков

2.73 м

Жилая площадь

4.3 м²

Площадь кухни

20.7 м²

Общая площадь

30.02 м²

Этаж

7/10

Детали объекта

Тип сделки

Продам

Раздел

[Квартиры](#)

Тип балкона

балкон

Тип санузла

совмещенный

Ремонт

с отделкой

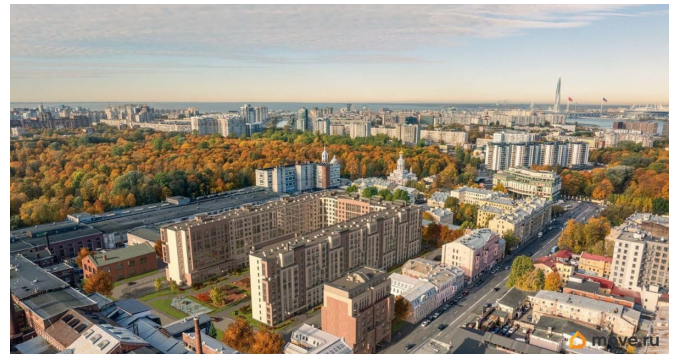
Квартира в новостройке

<https://spb.move.ru/objects/9292919416>

СЗ 17-я Линия, СЗ 17-я Линия

79809647496

для заметок



Год сдачи

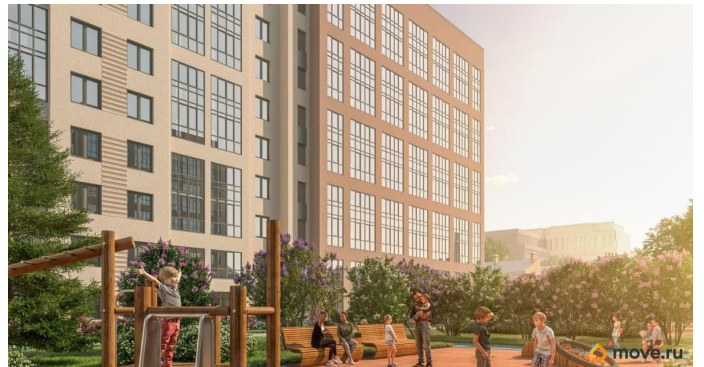
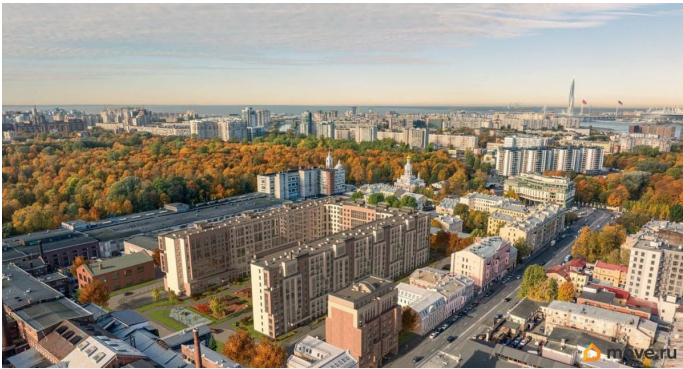
3 квартал 2028 г.

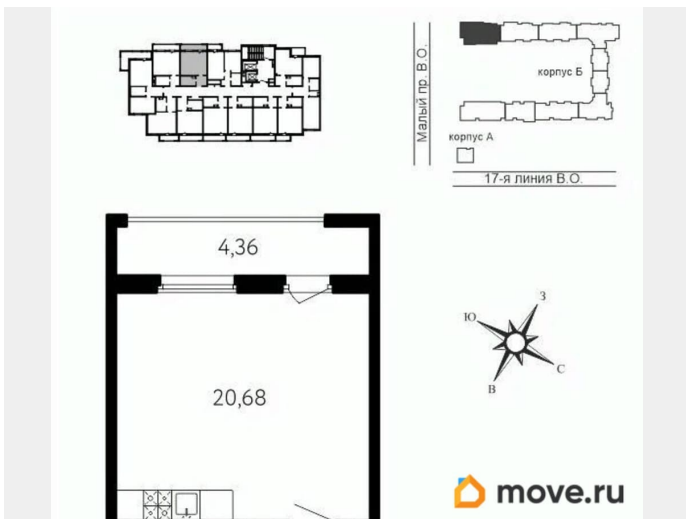
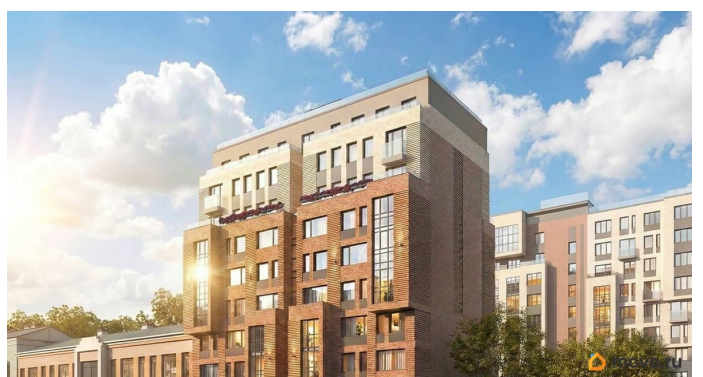
лифт

Описание

Локация, выбранная для строительства ЖК «17 линия», по праву считается лучшей на Васильевском острове. Это не просто адрес, а стиль жизни, в окружении культурного наследия и ритме современного мегаполиса. Жилой комплекс находится в пешей доступности до двух станций метро и набережной Невы, а также в десяти минутах езды до исторического центра и ЗСД.

Пешком: 15 минут Метро «Василеостровская»
17 минут Метро «Горный институт» 10 минут
Малая Нева 5 минут Артмуза НА АВТО 10 минут
Дворцовая площадь 8 минут Выезд на ЗСД







Move.ru - вся недвижимость России