

🕒 Создано: 10.03.2026 в 17:34

🔄 Обновлено: 10.03.2026 в 16:52

Собственник

79110951558

**Санкт-Петербург, улица Вадима
Шефнера, 14к1**

8 500 000 ₹

Санкт-Петербург, улица Вадима Шефнера, 14к1

Округ

[СПБ, Василеостровский район](#)

Улица

[улица Вадима Шефнера](#)

Квартира

Высота потолков

2.7 м

Жилая площадь

19.1 м²

Общая площадь

30.3 м²

Этаж

8/18

Детали объекта

Тип сделки

Продам

Раздел

[Квартиры](#)

Тип балкона

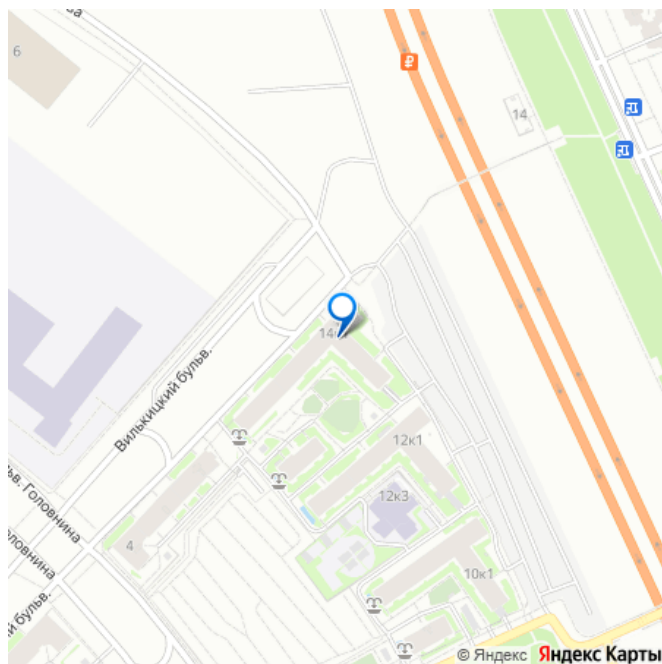
лоджия

Тип санузла

совмещенный

Вид из окна

для заметок



на улицу

Ремонт

косметический

Квартира в новостройке

да

Год сдачи

3 квартал 2016 г.

Покупка в ипотеку

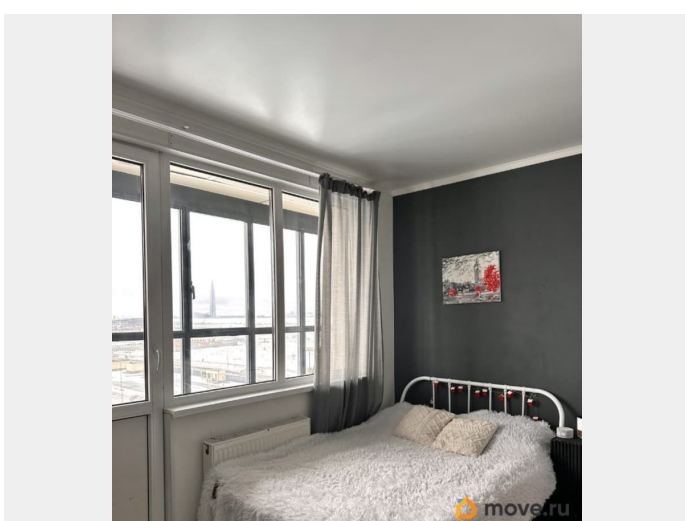
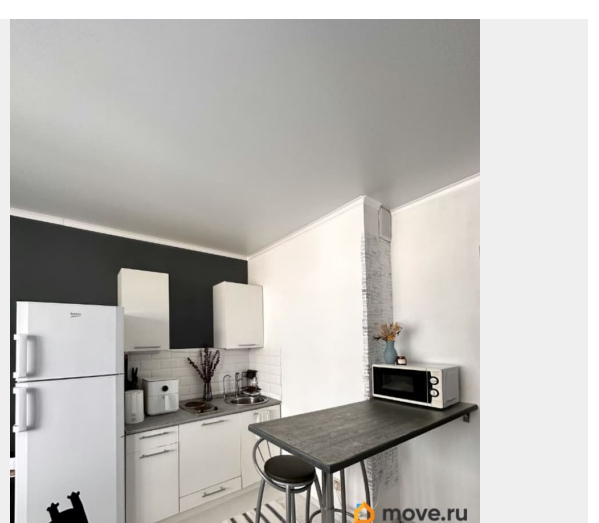
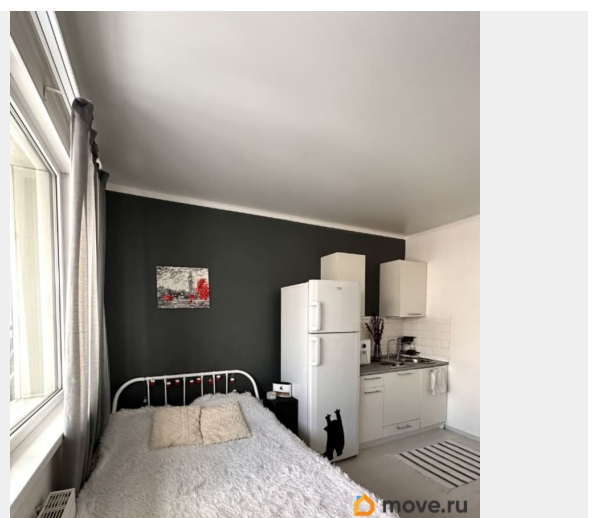
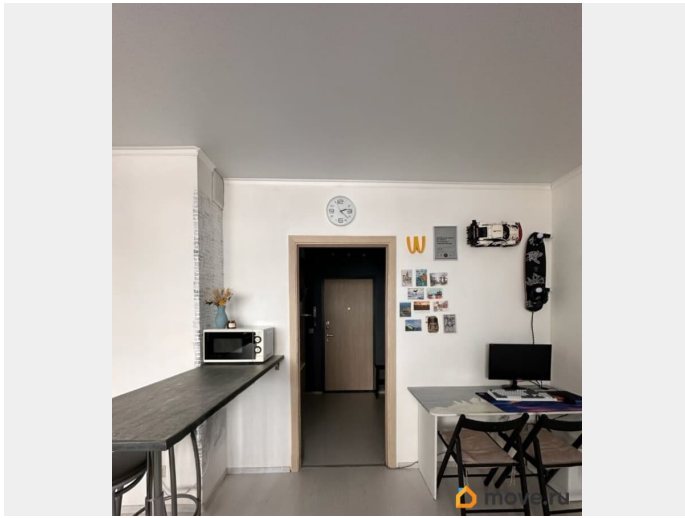
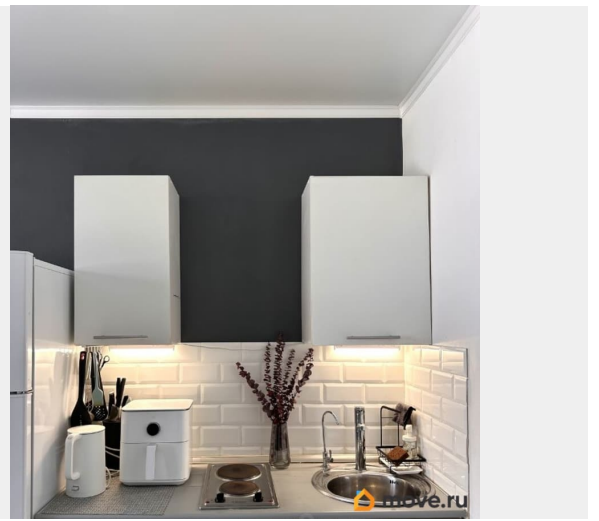
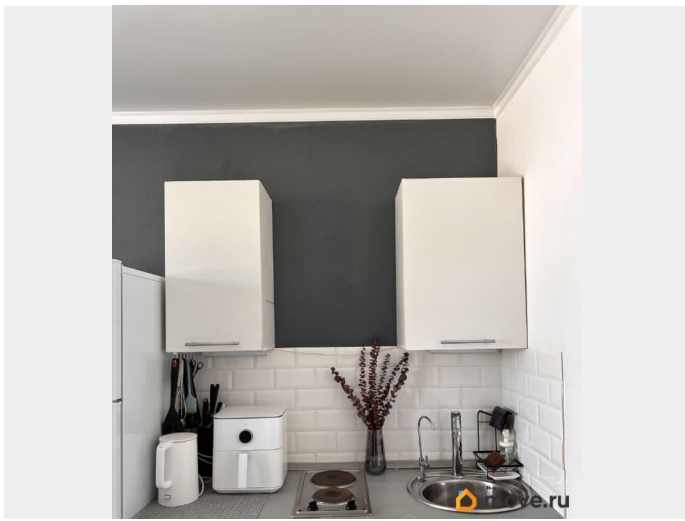
да

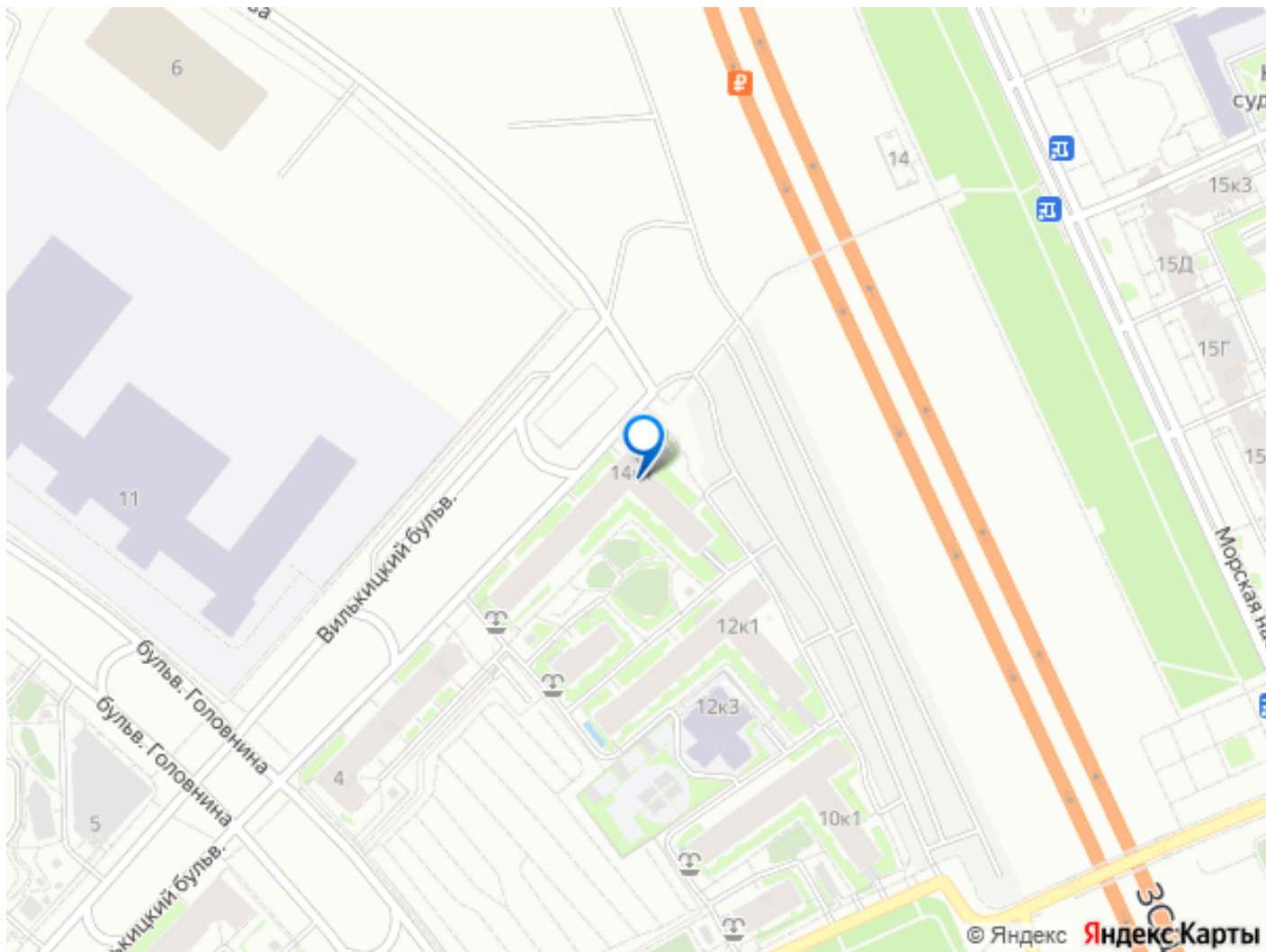
возможна ипотека, лифт, парковка

Описание

В продаже видовая просторная студия на Васильевском острове. О КВАРТИРЕ: - Квадратная планировка, что очень удобно при расстановке мебели - Жилая квартира, не апартаменты. - Площадь 27.7 м + 6.2 м застекленная лоджия (остекление в пол). При желании из лоджии можно сделать не просто зону хранения, а кабинет или небольшую комнату для отдыха. - Комфортный для жизни 8 этаж - Вид в открытое пространство (сразу у дома элитная школа Газпрома, соответственно, прямо перед окнами ничего больше не построят). Шикарные закаты и рассветы, вид на залив, морской порт и Лахта-центр! - Большая прихожая, возможность сделать полноценную систему хранения или кладовую. - В квартире остается практически вся мебель и техника можно сразу заехать или сдать в аренду и начать получать доход. - Закрытая дворовая территория, детские и спортивные площадки, зоны для отдыха. Видеонаблюдение. РАСПОЛОЖЕНИЕ: - Супер-удачное расположение: Васильевский остров центральная локация в Петербурге, откуда

удобно добираться в любую точку,
инфраструктурно развитый район. - До метро
Приморская (зеленая ветка) 15 мин на
автобусе, 5 минут на авто или 25-28 мин
пешком. До м.Горный институт (оранжевая
ветка) 25 мин на автобусе или 12 мин на
авто. - Быстрый выезд на ЗСД всего 3 минуты
- До набережной Финского залива меньше 10
минут пешком - Прекрасная инфраструктура:
продуктовые, аптеки, пекарни, кофейни,
банкоматы, рестораны, пункты выдачи (озон,
яндекс-маркет, вайлдберрис, авито, сдэк) всё
в 5-10 мин пешком от дома. - 20 минут на
общественном транспорте до Севкабель порт
и Брусницын, или 10 мин на авто. - Детские
сады 37, на Лисянского 7, Земля и Вселенная,
а также школы 700, 708, Газпром в пешей
доступности. - Перспективы: в 7 мин пешком
от дома проектируется станция метро
Морской фасад. О СДЕЛКЕ: - Без
обременений, без маткапиталов, без
перепланировок - Один взрослый
собственник, более 8 лет в собственности -
Квартира покупалась за наличные у
застройщика, то есть на текущий момент у
квартиры всего один владелец за всю
историю. - Собственник будет лично
присутствовать на сделке - Альтернативная
сделка (возможно рассмотрим вариант с
прямой продажей) - Полная стоимость в
договоре - Готовы к оперативному выходу на
сделку





Move.ru - вся недвижимость России