

🕒 Создано: 01.02.2026 в 13:56

🔄 Обновлено: 14.04.2026 в 18:59

14 887 573 ₺

Округ

[СПБ, Василеостровский район](#)

Квартира

Высота потолков

2.72 м

Жилая площадь

14.4 м²

Площадь кухни

5 м²

Общая площадь

30.43 м²

Этаж

4/10

Детали объекта

Тип сделки

Продам

Раздел

[Квартиры](#)

Тип санузла

совмещенный

Вид из окна

во двор

Ремонт

с отделкой

Квартира в новостройке

<https://spb.move.ru/objects/9288649010>

LEGENDA Development, LEGENDA Development 79682459510

для заметок



да

Год сдачи

1 квартал 2029 г.

Покупка в ипотеку

да

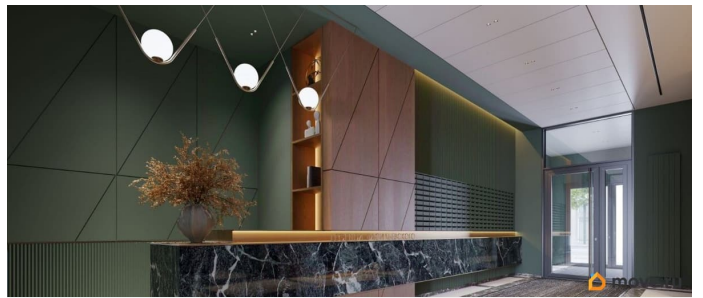
возможна ипотека, лифт

Описание

Просторная однокомнатная квартира-студия с предчистовой отделкой в ЖК «ЛЕГЕНДА Васильевского» на 4 этаже. Общая площадь: 30.43 кв.м., площадь гостиной 19.38 кв.м., из которых 5 кв.м. выделено под кухонную зону. Все окна выходят на одну сторону. В квартире один совмещенный санузел. Высота потолков 2.72 м. «ЛЕГЕНДА Васильевского» жилой квартал в минутной доступности от Финского залива, главного креативного хаба Санкт-Петербурга Севкабель Порты и других точек притяжения. Современные инженерные и технические решения, повышающие качество жизни TechnoBox включают в себя: стационарный и удаленный контроль дома, систему вентиляции Air Design - здоровое дыхание без лишнего шума, мультисервисную сеть, объединяющую коммуникационные системы, удаленное управление электроприборами, контроль отопления в каждом помещении, поддерживающий оптимальный температурный баланс во время «холодного» периода», датчики протечки, датчик открытия входной двери. Мультисервисная сеть (МСС) объединяет ключевые слаботочные системы дома, задавая им единый высокий стандарт работы, обеспечивая надёжность их функционирования и управления. Квартира

готова к декорированию. Застройщиком сделана шумоизоляция; стены подготовлены для отделки; проведена электрика с учетом рекомендаций по расстановке мебели и бытовой техники; выровнен пол. В каждой квартире установлена взломостойкая входная дверь, окна со специальным термоизолированным алюминиевым профилем. Двор жилого комплекса «ЛЕГЕНДА Васильевского» закрыт. Проект состоит из шести разноформатных корпусов с ритмичными фасадами в духе пост-конструктивизма. Геометрия жилого комплекса состоит из четко простроенных осей, чередующих открытые пространства и объемы корпусов, каждый из которых обладает своим визуальным кодом индивидуальным рисунком фасада и цветовой палитрой. Корпуса образуют периметр с общественными пространствами: площадью с кафе, магазинами и пешеходным променадом с детскими игровыми хабами, местами для спокойного отдыха и workout-зоной. На территории комплекса предусмотрены теплый подземный паркинг и два наземных 4-х этажных паркинга.





ЛЕГЕНДА
ВАСИЛЬЕВСКОГО

СТАРТ ПРОДАЖ

19.38 2.23 4.05 4.77

Площадь Этаж Комнаты

A promotional banner for the 'Легенда Васильевского' project. It features a photograph of the building on the left and a floor plan diagram on the right. The floor plan shows a layout with four rooms labeled with their areas: 19.38, 2.23, 4.05, and 4.77. Below the floor plan, there are labels for 'Площадь', 'Этаж', and 'Комнаты'. The 'move.ru' logo is in the bottom right corner.



Move.ru - вся недвижимость России