

Создано: 13.03.2025 в 16:06

Обновлено: 05.12.2025 в 17:51

**Санкт-Петербург, улица Профессора
Попова, 38**

19 152 000 ₺

Санкт-Петербург, улица Профессора Попова, 38

Округ

[СПБ, Петроградский район](#)

Улица

[улица Профессора Попова](#)

Квартира

Высота потолков

3 м

Жилая площадь

22.4 м²

Общая площадь

30.4 м²

Этаж

2/6

Детали объекта

Тип сделки

Продам

Раздел

[Квартиры](#)

Ремонт

без отделки

Квартира в новостройке

да

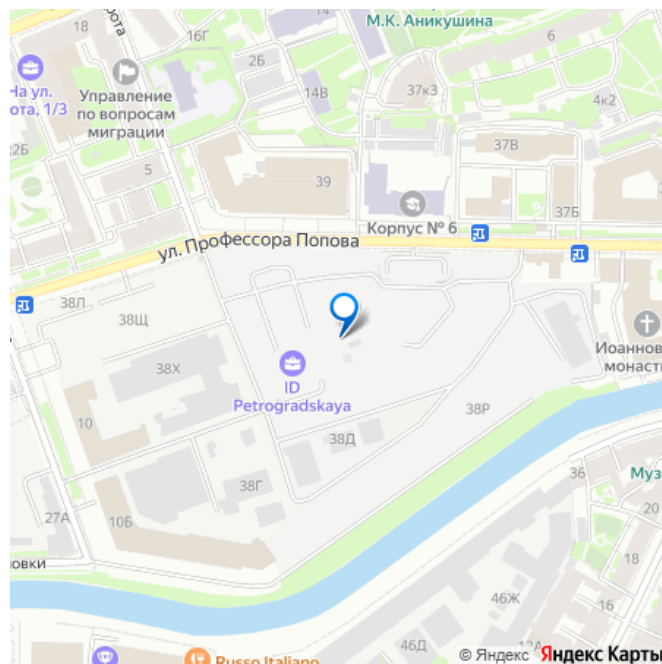
Год сдачи

<https://spb.move.ru/objects/9274656299>

**Euroinvest Development, Euroinvest
Development**

79300680821

для заметок



лифт, парковка

Описание

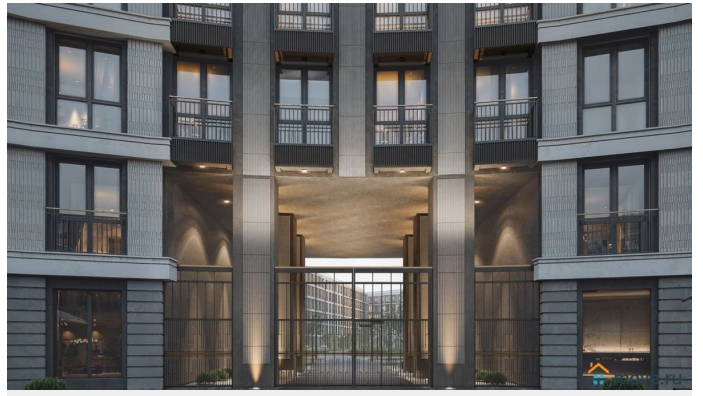
Клубный квартал iD Petrogradskaya на ул. Профессора Попова, 38 объединяет современную архитектуру, удобные планировки и развитую инфраструктуру, предлагая комфортную жизнь в престижном районе Санкт-Петербурга. Из квартир открываются виды на Иоанновский монастырь и реку Карповку. В шаговой доступности три станции метро: «Петроградская», «Чкаловская» и «Чёрная речка». 3-метровые потолки и эксклюзивные планировки создают атмосферу простора и уюта. Внутреннее пространство квартала включает благоустроенные дворы, курдонёры и подземный паркинг. Квартиры площадью от 20 до 136 м² с кухнями-гостиными до 40 м² и террасами с панорамными видами сдаются без отделки, оставляя свободу для индивидуальных интерьерных решений. Рядом ведущие вузы (ЛЭТИ, ИТМО), школы, детские сады, спортивные клубы, Ботанический и Вяземский сады. Удобный выезд на ЗСД, 10 минут до аэропорта Пулково. На территории квартала - кафе, рестораны, медицинские центры, детские и спортивные площадки.

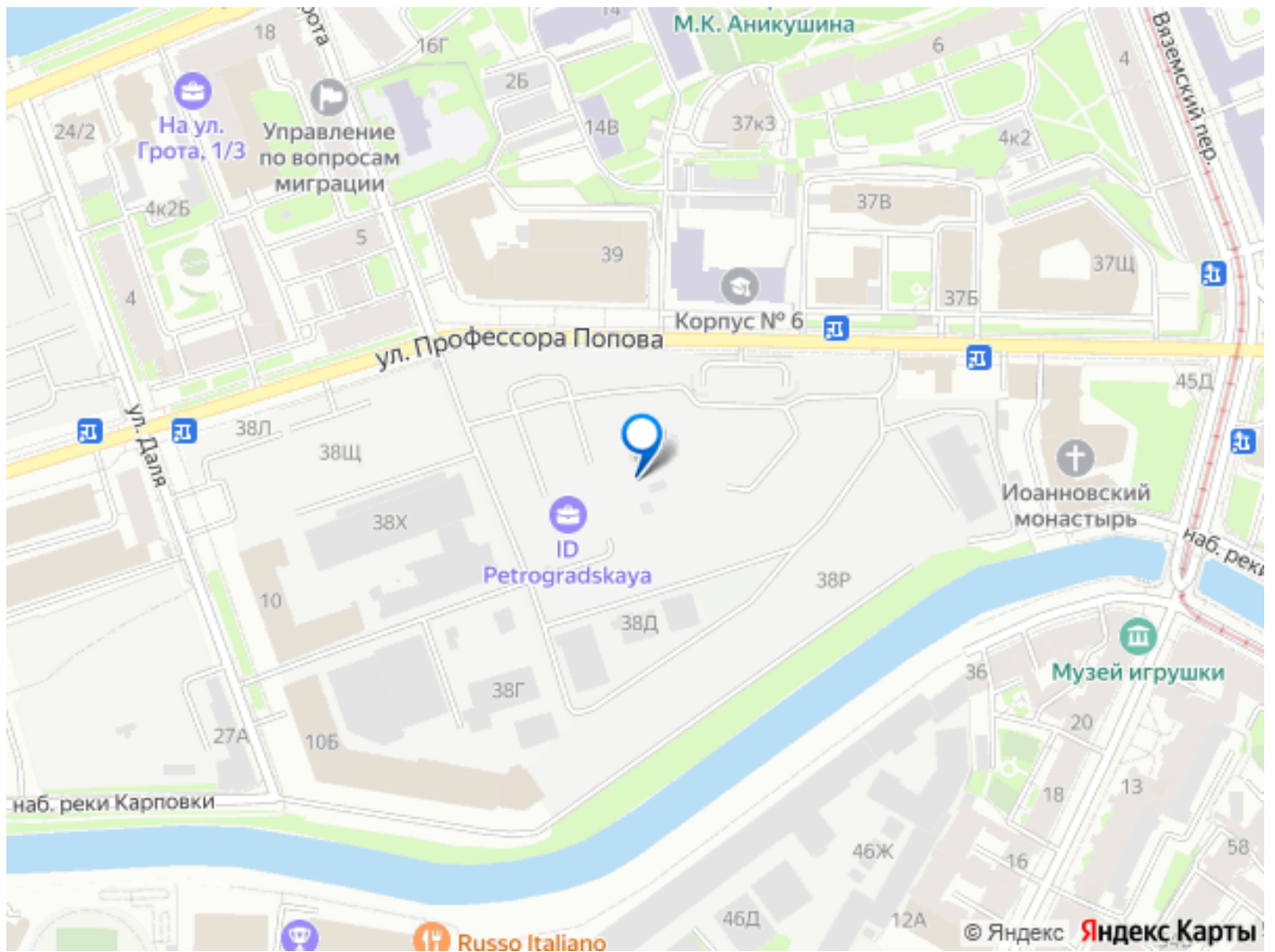
iD
SELECT

ПЕТРОГРАДСКАЯ
клубный квартал



move.ru





Move.ru - вся недвижимость России