

**Санкт-Петербург, Кондратьевский пр-т,
68к4**

7 800 000 ₽

Санкт-Петербург, Кондратьевский пр-т, 68к4

Улица

[проспект Кондратьевский](#)

Квартира

Общая площадь

30.5 м²

Этаж

18/24

Детали объекта

Тип сделки

Продам

Раздел

[Квартиры](#)

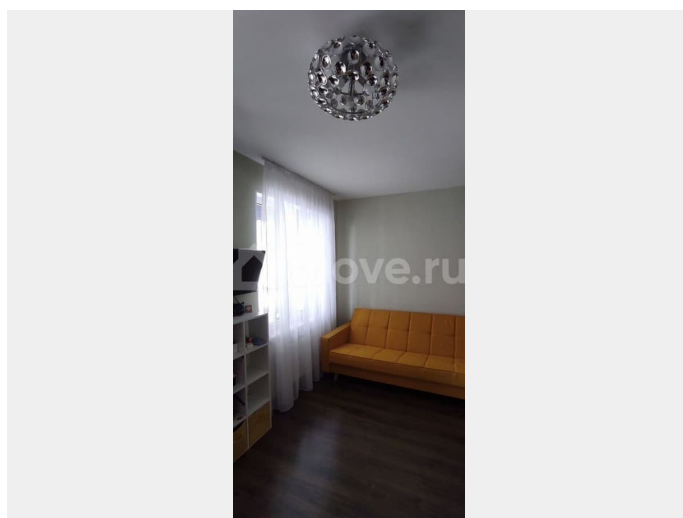
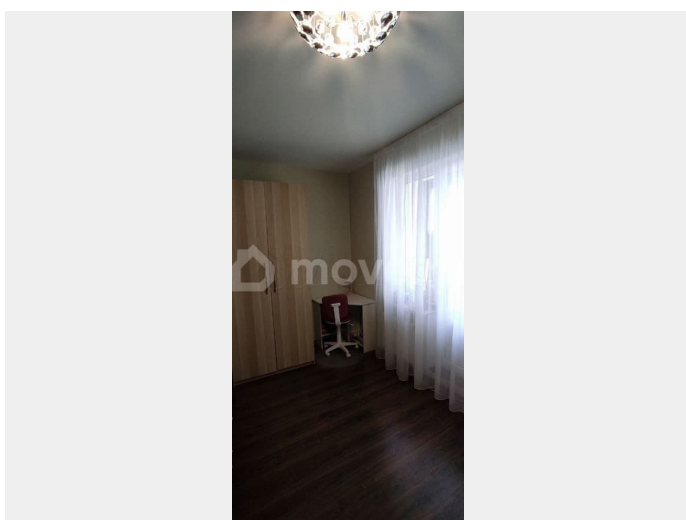
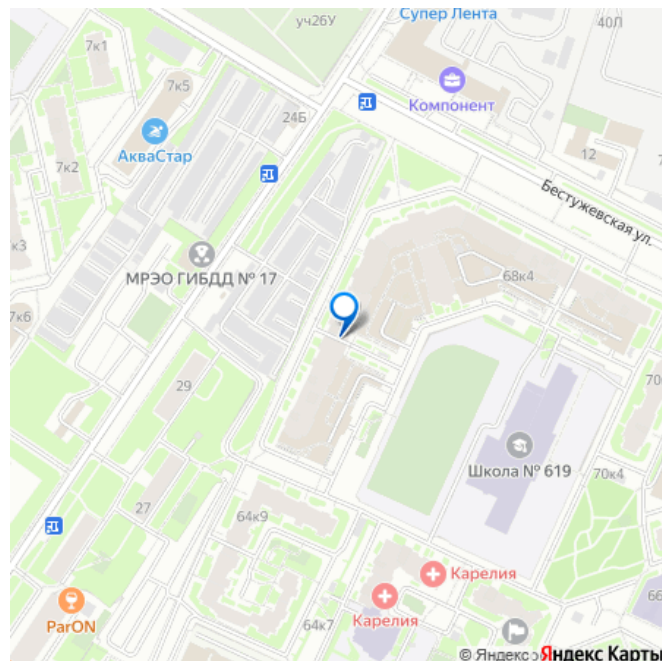
Описание

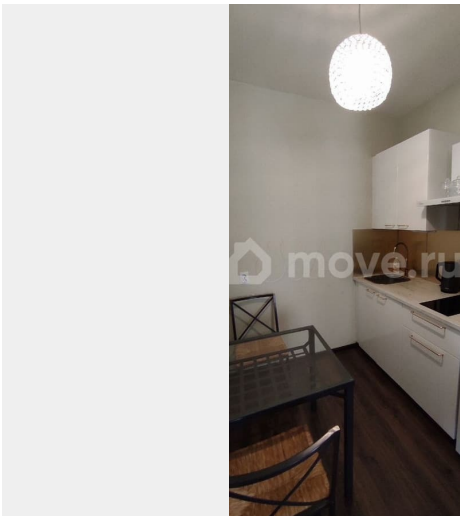
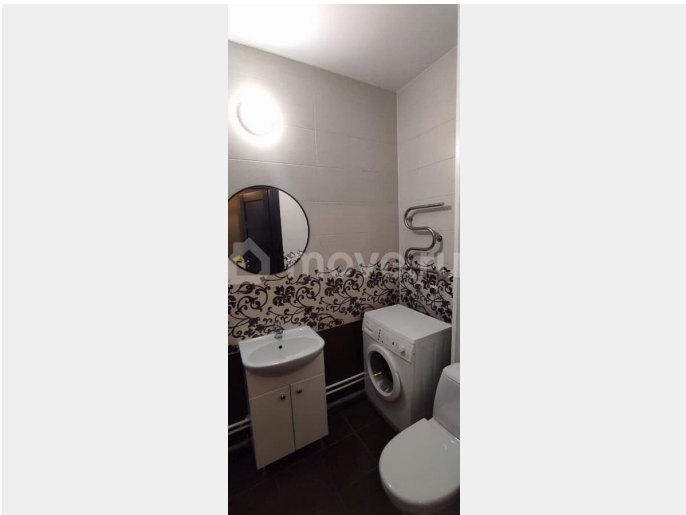
Лучшее предложение в районе! Большая квартира-студия с выделенной зоной кухни с 2-мя окнами в ЖК комфорт-класса Полюстрово Парк . По сути квартира как маленькая однокомнатная, нет ощущения, что живешь на кухне, как в стандартных студиях. - Юридические моменты: В собственности более 5 лет Обременение Сбербанка, ипотека Легкая встреча Один взрослый собственник, будет присутствовать на сделке Мат. капитал не использовался -

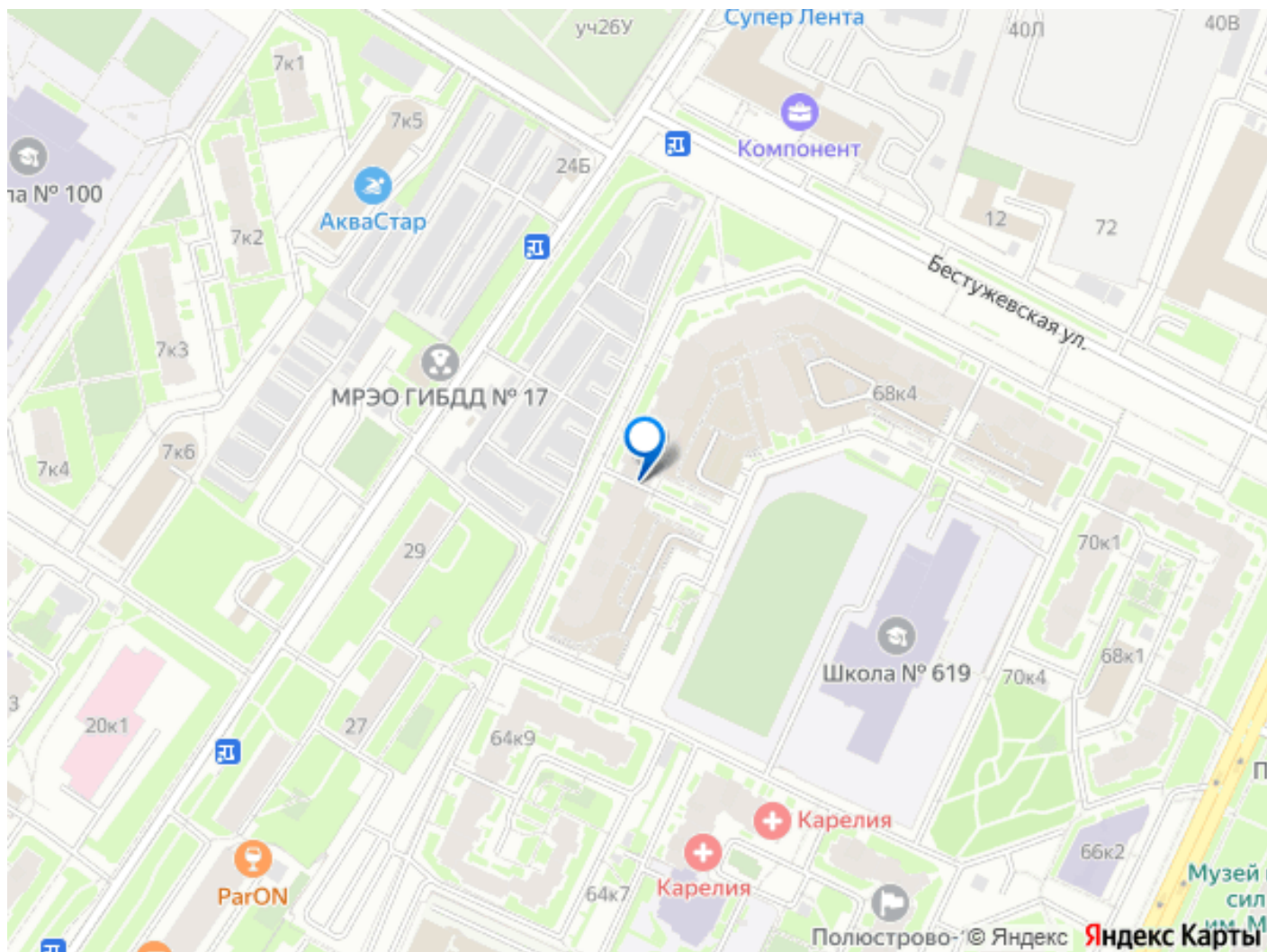
для заметок



Аккуратный ремонт. Огромная лоджия на всю ширину квартиры 6,1 кв.м. с видом на Петропавловскую крепость и Исаакиевский собор - Кухня со встроенной индукционной варочной панелью и вытяжкой останется новому владельцу. - Мебель останется почти вся. - На первых этажах дома, есть всё самое необходимое. Видеонаблюдение по периметру дома. - Удобная транспортная развязка: остановки наземного транспорта рядом с домом. Легко добраться до метро - 10 минут на общественном транспорте, а также в любой район города идет много транспорта. Дорога до съезда КАД займет 10 минут, до центра Петербурга также 15-20 минут на авто. - Район со сложившейся инфраструктурой. В пешей доступности есть всё: детский сад, школа, магазины, поликлиники, почта и места отдыха - парки Пионерский и Академика Сахарова. - Отличное вложение как для комфортного проживания молодой семье или паре, так и прекрасная инвестиция под постоянную долгосрочную аренду - Звоните! Просмотры осуществляются в любое время по согласованию. В помощи риелтора не нуждаюсь







Move.ru - вся недвижимость России