

🕒 Создано: 31.03.2026 в 01:34

🔄 Обновлено: 02.04.2026 в 01:44

**Санкт-Петербург, наб. Макарова, 58**

**7 890 000 ₽**

Санкт-Петербург, наб. Макарова, 58

Улица

[набережная Макарова](#)

## Квартира

Общая площадь

30.6 м<sup>2</sup>

Этаж

11/11

## Детали объекта

Тип сделки

Продам

Раздел

[Квартиры](#)

Квартира в новостройке

да

## Описание

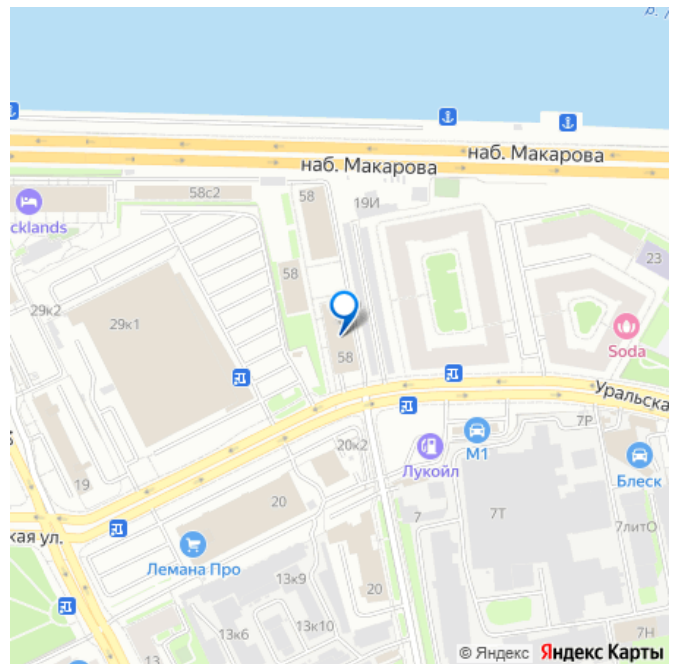
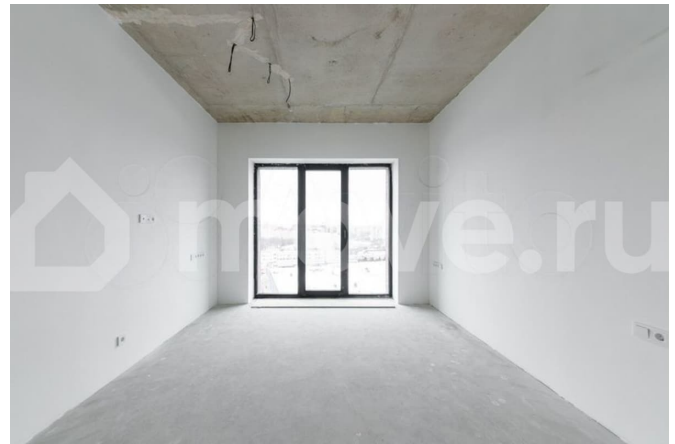
Продаётся шикарная студия на последнем 11-м этаже в современном лофт-квартале бизнес-класса Docklands. Подходит как для личного проживания, так и для сдачи в аренду и получения дохода самостоятельно, либо с помощью управляющей компании. 11 этаж позволяет наслаждаться прекрасным видом на Малую Неву в сторону Лахта-центра и делает объект наиболее привлекательным с инвестиционной точки зрения.

<https://spb.move.ru/objects/9292839015>

**Екатерина, Екатерина**

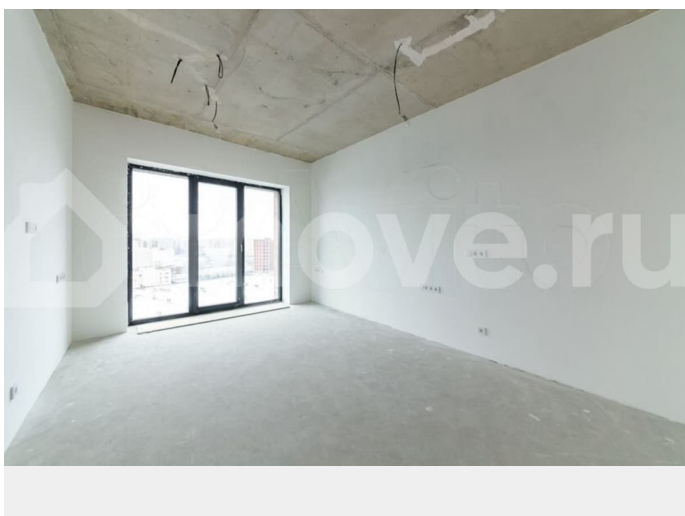
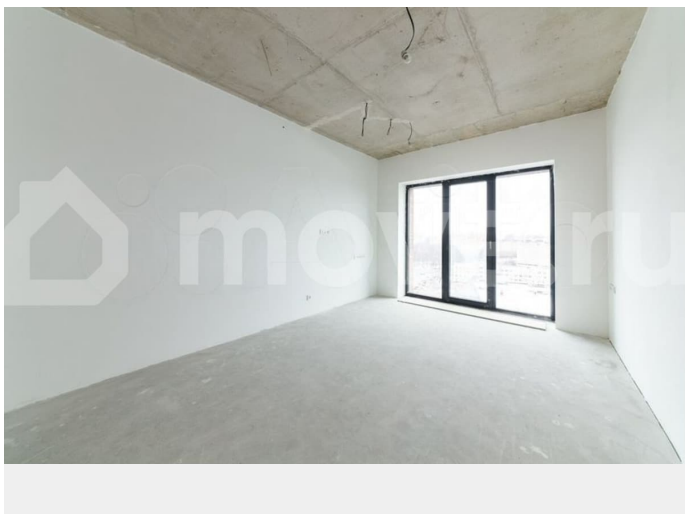
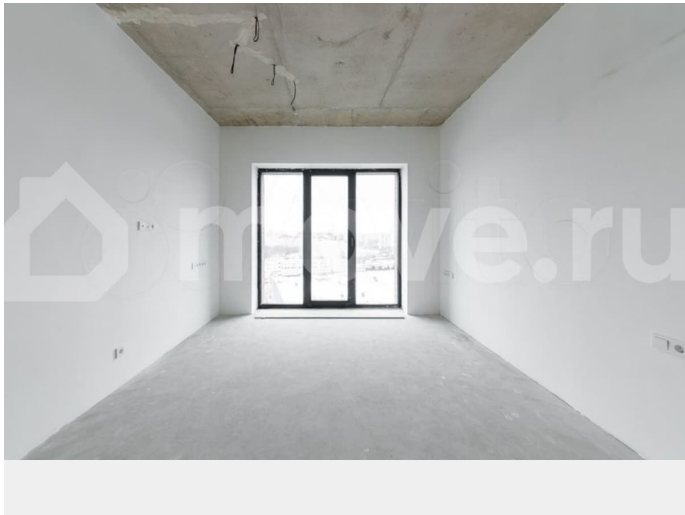
**89251234567**

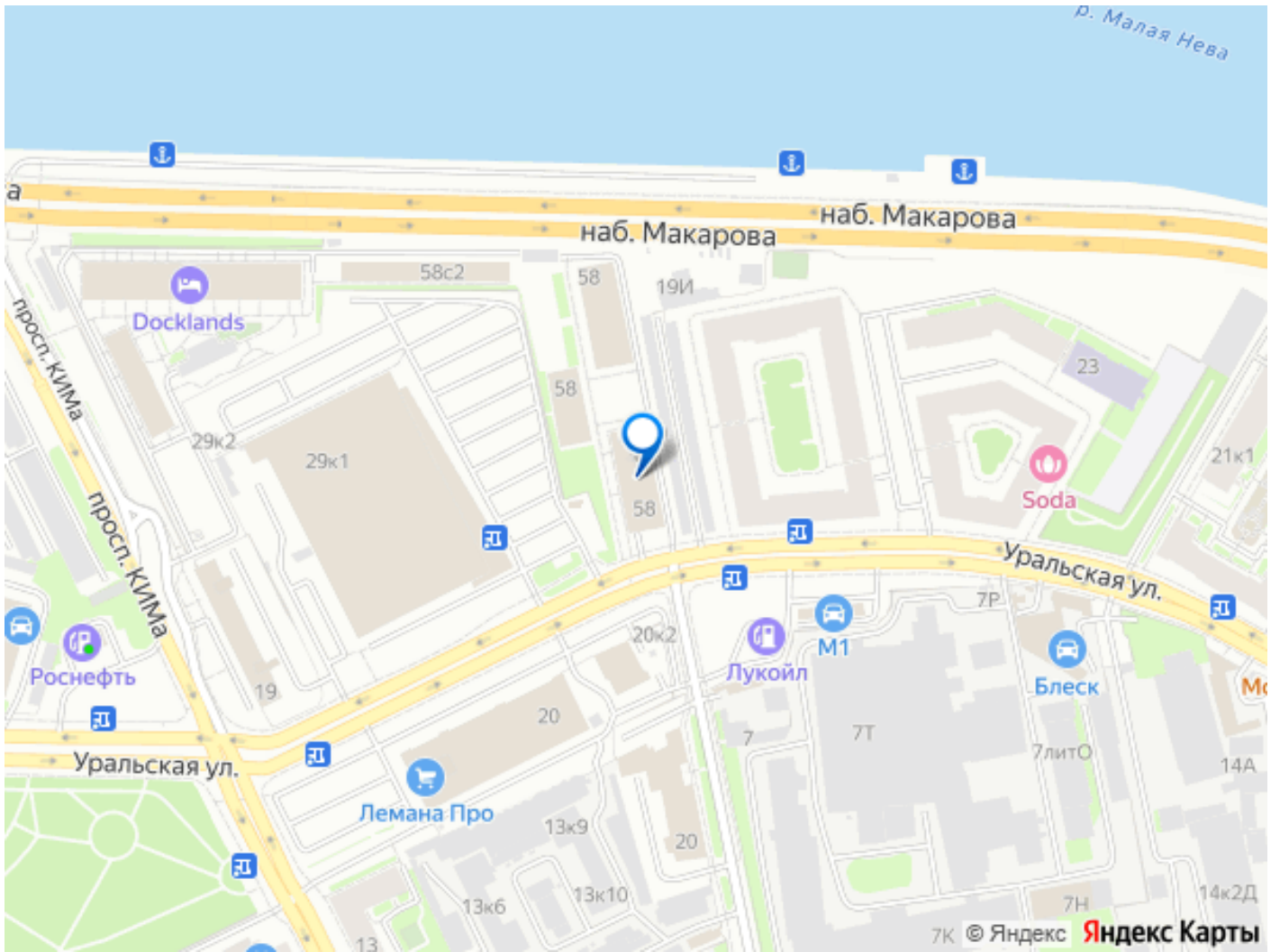
для заметок



Отличительные особенности данного объекта: - Высокие потолки 3,25 метра - Центральное кондиционирование с пультом управления - Лифты KONE с установленной системой контроля доступа и видеонаблюдения - Большое панорамное окно в пол - Напольный конвектор - Инвестиционная привлекательность- высокий доход от аренды (от 5 000 руб. посуточная аренда в данной локации) благодаря престижному расположению и высокому спросу на жилье. Удобное расположение: По ЗСД, расположенном поблизости, можно быстро добраться до Приморского и Московского проспектов. Центр Санкт-Петербурга находится всего в 10-12 минутах езды на автомобиле, а до аэропорта Пулково добираться 25-30 минут. Рядом с комплексом находится остановка общественного транспорта, где останавливаются автобусы № 220 и 230. До станции метро «Приморская» — пешком 15 минут, а до «Василеостровской» можно доехать за 10 минут. Комфорт и безопасность – система контроля доступа, видеонаблюдение и пожарная сигнализация обеспечат ваше спокойствие. Развитая инфраструктура- магазины (Гипер Лента, Лемана Про), рестораны, кафе, фитнес-клуб сети Fit Fashion. Общие характеристики здания: 1.Фасад здания: энергоэффективный вентилируемый фасад на подсистеме, двухслойный утеплитель, клинкерный кирпич (PetersenTegl, Дания), архитектурный бетон; 2.Наружные стены: монолитные; 3.Внутренние перегородки: бетонный камень, полнотелый кирпич, каркасные звукоизолирующие перегородки; 4. Поэтажные перекрытия - потолок: монолитные железобетонные перекрытия; 5. Поэтажные перекрытия - пол: монолитные

железобетонные перекрытия с выравнивающей стяжкой (со звукопоглощающими плитами); Условия продажи: Прямая продажа, один собственник, полная стоимость в договоре (в продаже имеется несколько студий на 11-м этаже). Один взрослый собственник.





Move.ru - вся недвижимость России