

Создано: 13.03.2025 в 16:12

Обновлено: 14.04.2026 в 19:55

Санкт-Петербург, улица Профессора

Попова, 38

20 622 600 ₺

Санкт-Петербург, улица Профессора Попова, 38

Округ

[СПБ, Петроградский район](#)

Улица

[улица Профессора Попова](#)

Квартира

Высота потолков

3 м

Жилая площадь

18.2 м²

Общая площадь

30.78 м²

Этаж

2/6

Детали объекта

Тип сделки

Продам

Раздел

[Квартиры](#)

Ремонт

без отделки

Квартира в новостройке

да

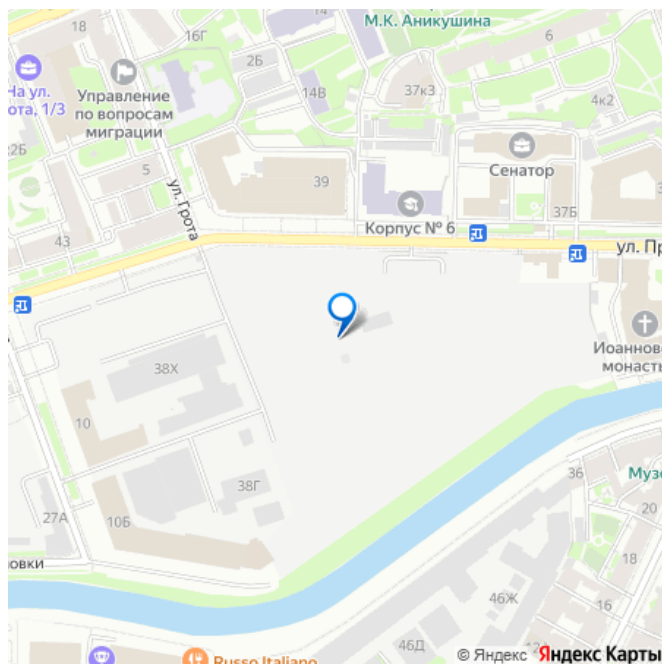
Год сдачи

<https://spb.move.ru/objects/9274841164>

**Euroinvest Development, Euroinvest
Development**

79300680821

для заметок

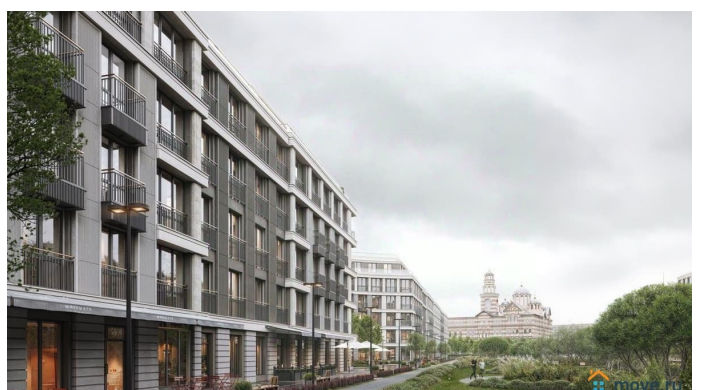
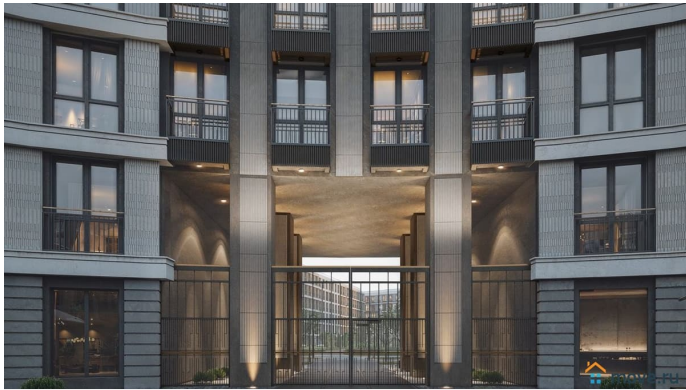


лифт, парковка



Описание

Просторная квартира в престижной локации — ул. Профессора Попова, 38, между набережной Карповки и исторической застройкой Петроградской стороны. Из окон открываются виды на Иоанновский монастырь и реку Карповку. В пешей доступности метро «Петроградская», «Чкаловская» и «Чёрная речка». Высота потолков 3 м, панорамное остекление, эксклюзивная планировка. Квартира передается без отделки, что позволяет реализовать индивидуальный дизайн-проект. Монолитно-кирпичный дом клубного формата, 6-этажная периметральная застройка с полузакрытым двором и парадными курдонёрами. Подземный паркинг с прямым доступом из жилых этажей. Благоустроенная набережная с собственным причалом, озеленённые пространства для отдыха. Рядом ведущие вузы, школы, парки и рестораны. Удобный выезд на ЗСД.






iD
SELECT
PETROGRADSKAYA
клубный квартал



Кухня-гостиная
18.24

С/У
4.63

Прихожая
7.91

 **move.ru**

The complex block contains the project logo 'iD SELECT PETROGRADSKAYA клубный квартал', a small photograph of the building's exterior, a detailed floor plan of an apartment unit, and the 'move.ru' logo. The floor plan labels include 'Кухня-гостиная 18.24', 'С/У 4.63', and 'Прихожая 7.91'.



Move.ru - вся недвижимость России