

🕒 Создано: 12.04.2026 в 20:56

🔄 Обновлено: 12.04.2026 в 22:43

Наталья Корень, Наталья Корень

79111362583

**Санкт-Петербург, Кронштадтская улица,
13к2**

7 900 000 ₺

Санкт-Петербург, Кронштадтская улица, 13к2

Округ

[СПБ, Кировский район](#)

Улица

[площадь Кронштадтская](#)

Квартира

Жилая площадь

20 м²

Площадь кухни

5 м²

Общая площадь

30.7 м²

Этаж

17/22

Детали объекта

Тип сделки

Продам

Раздел

[Квартиры](#)

Тип балкона

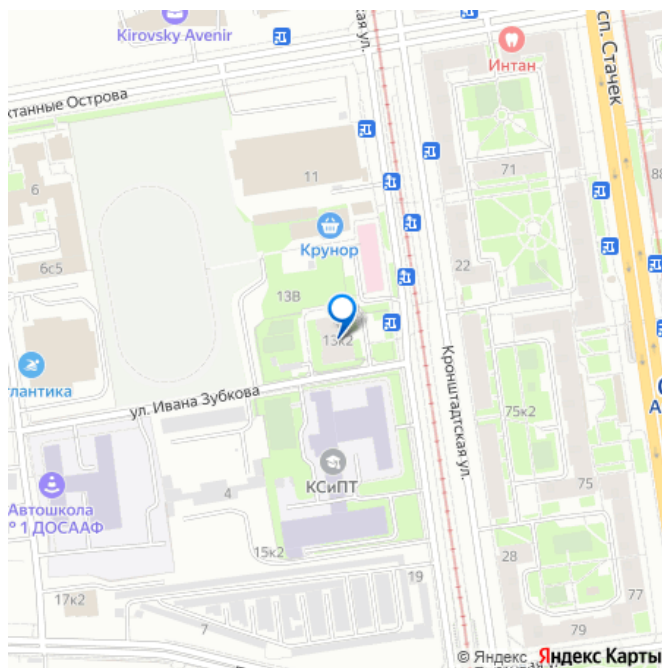
лоджия

Квартира в новостройке

да

Покупка в ипотеку

для заметок

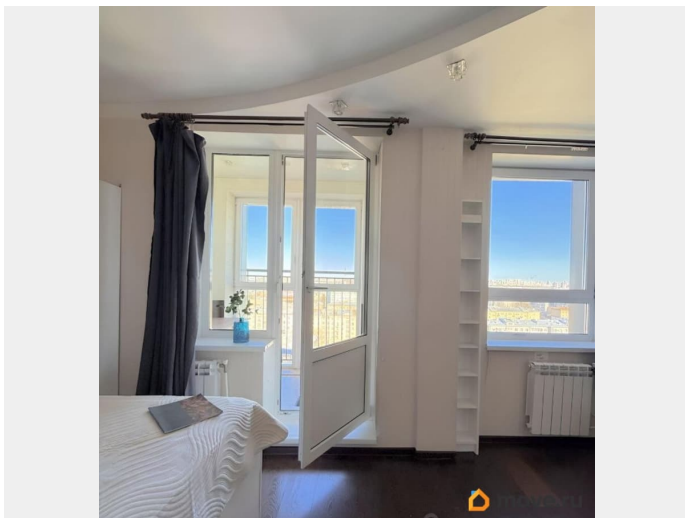


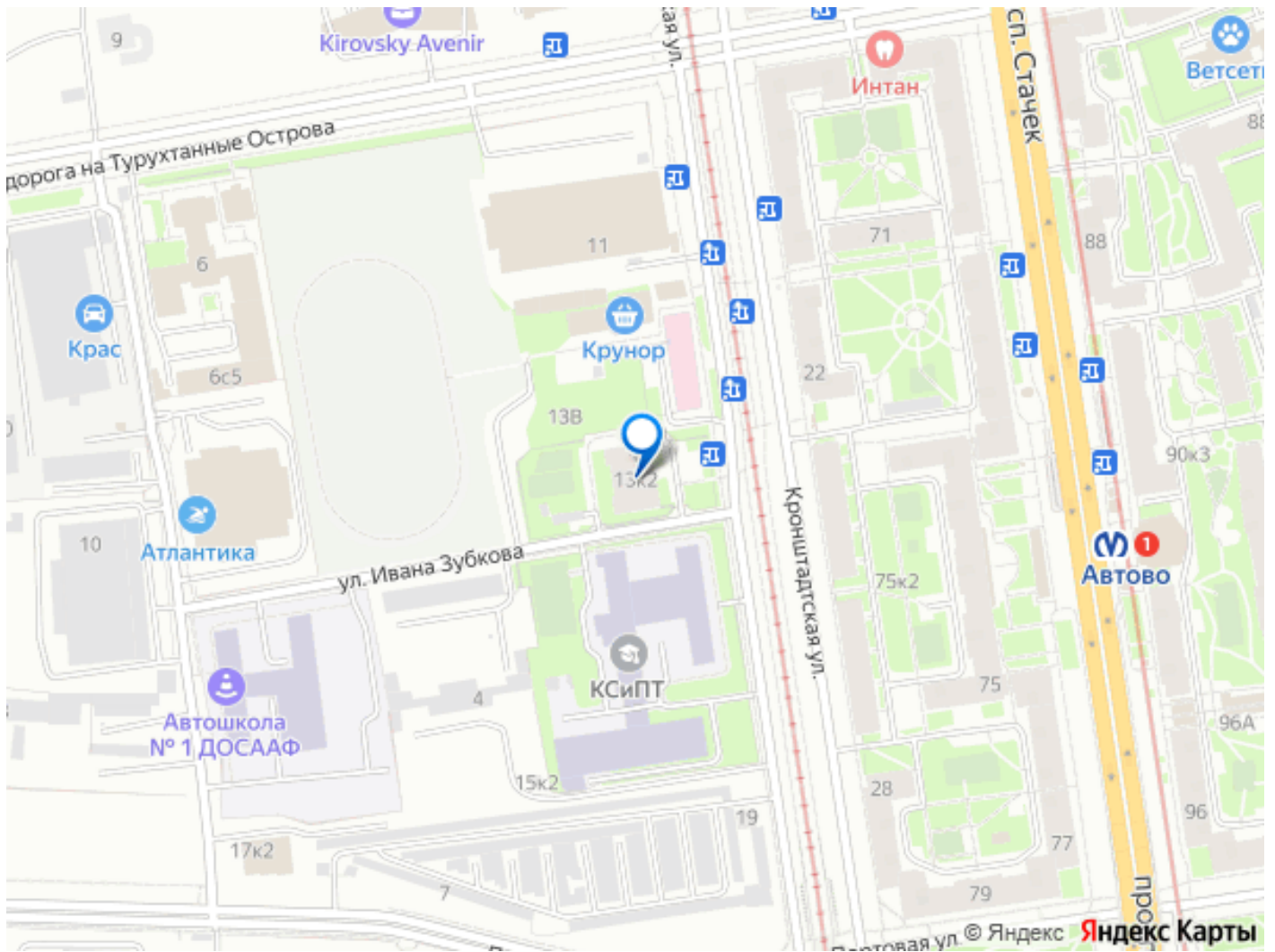
возможна ипотека, лифт

Описание

Студия 30 м? у метро Автово (5 мин) /
Готовый арендный бизнес или квартира для жизни / Вид на город + яркая оранжевая кухня / 17 этаж. Инвестиционно привлекательная, светлая и просторная студия в ЖК комфорт-класса Кронштадтский форт (финский застройщик, сдан в 2013 г.) с уникальным расположением! Адрес: Санкт-Петербург, ул. Кронштадтская, д. 13 корп. 2. Этаж: 17/22 — панорамный вид на город, солнечная сторона. Транспортная доступность — ключевая ценность актива: метро Автово — 5 минут пешком. Это один из лучших показателей в районе. Высокая транспортная доступность = постоянный спрос от арендаторов и ликвидность при продаже. Характеристики объекта: - Общая площадь: 30 м? (для студии очень просторно, трансформирована в однушку за счёт грамотного зонирования) - Плюс остеклённая видовая лоджия (дополнительное полезное пространство) - Комната-студия: 20 м?; просторный совмещённый санузел. Особенности, повышающие ликвидность (и арендную ставку в т.ч): - Солнечная, позитивная квартира — в таких хочется жить самому и сдаются быстрее и дороже - Акцент: оранжевая кухня , стеклянное зонирование — запоминающийся интерьер, который выделяет лот среди серых вариантов - Виды на город с 17 этажа — дополнительная эмоциональная ценность. - Вся мебель и техника остается новому собственнику. Дом комфорт-класса, уникальный в локации: - Огороженная

территория, отличная детская площадка,
парковочные места для жителей дома. -
Входная группа с панорамным остеклением,
консьерж 24/7 - 4 лифта (2 пассажирских, 2
грузовых) — никаких очередей. Для кого этот
актив: - Идеальна для жизни и для покупки
под сдачу - Для тех, кто хочет сохранить
капитал в недвижимости с быстрой продажей
в будущем О сделке : Прямая продажа , один
взрослый собственник, в собственности более
5 лет. Без обременений , детских долей и
зарегистрированных лиц. Звоните или
пишите , записывайтесь на просмотр!





Move.ru - вся недвижимость России