

Создано: 23.12.2025 в 20:31

Обновлено: 24.01.2026 в 06:09

14 667 101 ₽

Округ

[СПБ, Василеостровский район](#)

Квартира

Высота потолков

3.02 м

Жилая площадь

17.4 м²

Площадь кухни

5 м²

Общая площадь

30.81 м²

Этаж

9/12

Детали объекта

Тип сделки

Продам

Раздел

[Квартиры](#)

Тип санузла

совмещенный

Вид из окна

во двор

Ремонт

без отделки

Квартира в новостройке

<https://spb.move.ru/objects/9287613481>

**Петербургская Строительная
Компания, Петербургская
Строительная Компания
79238996018**

для заметок

**ГАЛЕРНАЯ
гавань**

**Студия
30,81 м²**

- Без отделки
- Линейная планировка

Передача ключей
в 3 кв. 2028 г.

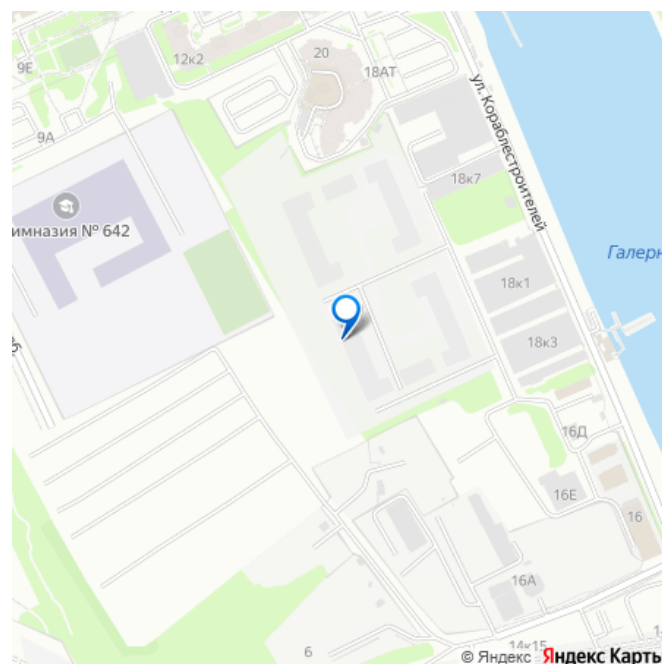
ПСК ПРОЕКТ
СТРОИТЕЛЬНОЙ КОМПАНИИ



Корпус
№ 7

Этаж
9 из 12

move.ru



да

Год сдачи

3 квартал 2028 г.

Покупка в ипотеку

да

возможна ипотека, лифт

Описание

Продается 1-комн. квартира-студия от застройщика в ЖК «Галерная гавань» на 9 этаже. Квартира без отделки, после выдачи ключей можно делать ремонт. Общая площадь: 30.81 кв.м., площадь гостиной 22.38 кв.м., из которых 5 кв.м. выделено под кухонную зону. Все окна выходят на одну сторону. В квартире один совмещенный санузел. Высота потолков 3.02 м. Дом монолитный, трехподъездный, высотой 12 этажей. Квартира находится в 5-й секции в корпусе 3. На этаже 5 квартир. В подъезде 1 пассажирский и 1 грузовой лифт. Начало строительства - 4 квартал 2025 года. Окончание строительства - 3 квартал 2028 года. Оформление сделки по договору долевого участия. В шаговой доступности от жилого комплекса расположена станция метро (расстояние по прямой) «Приморская» (1.6 км), также недалеко от этого корпуса расположены станции метро: «Горный институт», «Василеостровская», «Спортивная», «Крестовский остров». «Галерная гавань» — это жилой комплекс бизнес-класса в исторической части Васильевского острова — на берегу Галерной гавани, ведущей свою историю с 1724 года. В свою очередь, исторический Васильевский остров это университеты, школы, детские сады, поликлиники, несколько станций метро

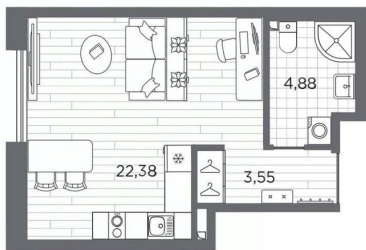
и прочая инфраструктура без проблем с транспортной доступностью. В «Галерной гавани» шесть корпусов на 813 квартир, площадью от 29,5 до 134 кв.м. Высота потолков 3 м. Два корпуса из шести всего на 20 квартир. На верхних этажах расположатся квартиры с большими террасами и панорамным остеклением. Также есть квартиры с французскими балконами и мастер-спальнями. Четыре квартиры из каждых пяти с видами из окон на тихую воду, на старые и новые городские символы. Паркинг займет весь подземный объем квартала, и будет вмещать 606 автомобилей. Фасады «Галерной гавани» выполняются в стиле баварской кирпичной кладки, с акцентами из керамогранита графитового оттенка. Объемы задаются ризалитами с художественной подсветкой. Для жителей будет создан комьюнити-клуб с переговорной и библиотекой, кинозалом, кофе-пойнтом, детской комнатой с пространством для мастер-классов, фитнес-зоной, а также бьюти-кабинетом. «Галерная гавань» — это также первый в Петербурге жилой комплекс с общественным пространством у воды. ГК «ПСК» восстановит десять исторических зданий, в которых расположатся рестораны, кафе, фитнес-клуб с бассейном, культурное пространство, театр и офисы. При этом набережная будет превращена в пешеходную, в территорию общественного пространства. #26ВАМА

ГАЛЕРНАЯ гавань

Студия
30,81 м²

- Без отделки
- Линейная планировка

Передача ключей
в 3 кв. 2028 г.

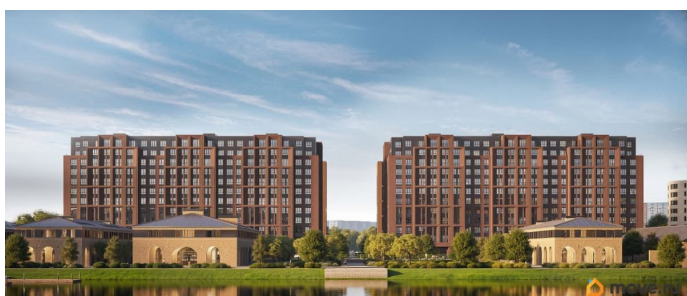
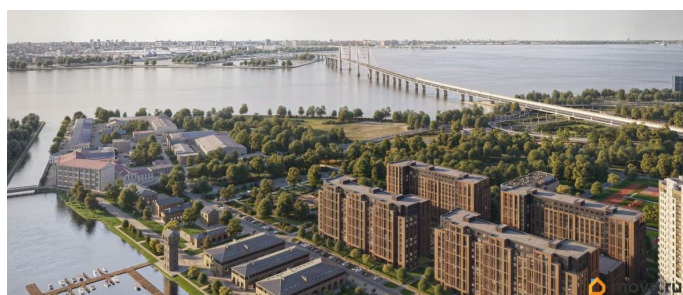
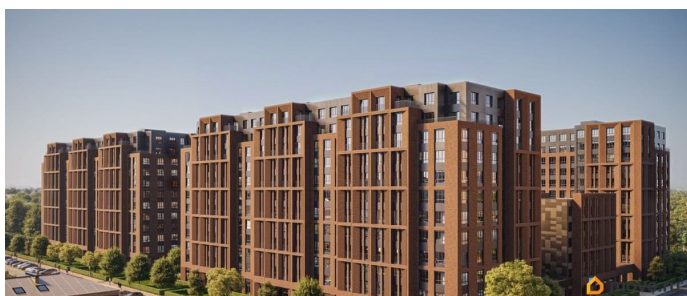


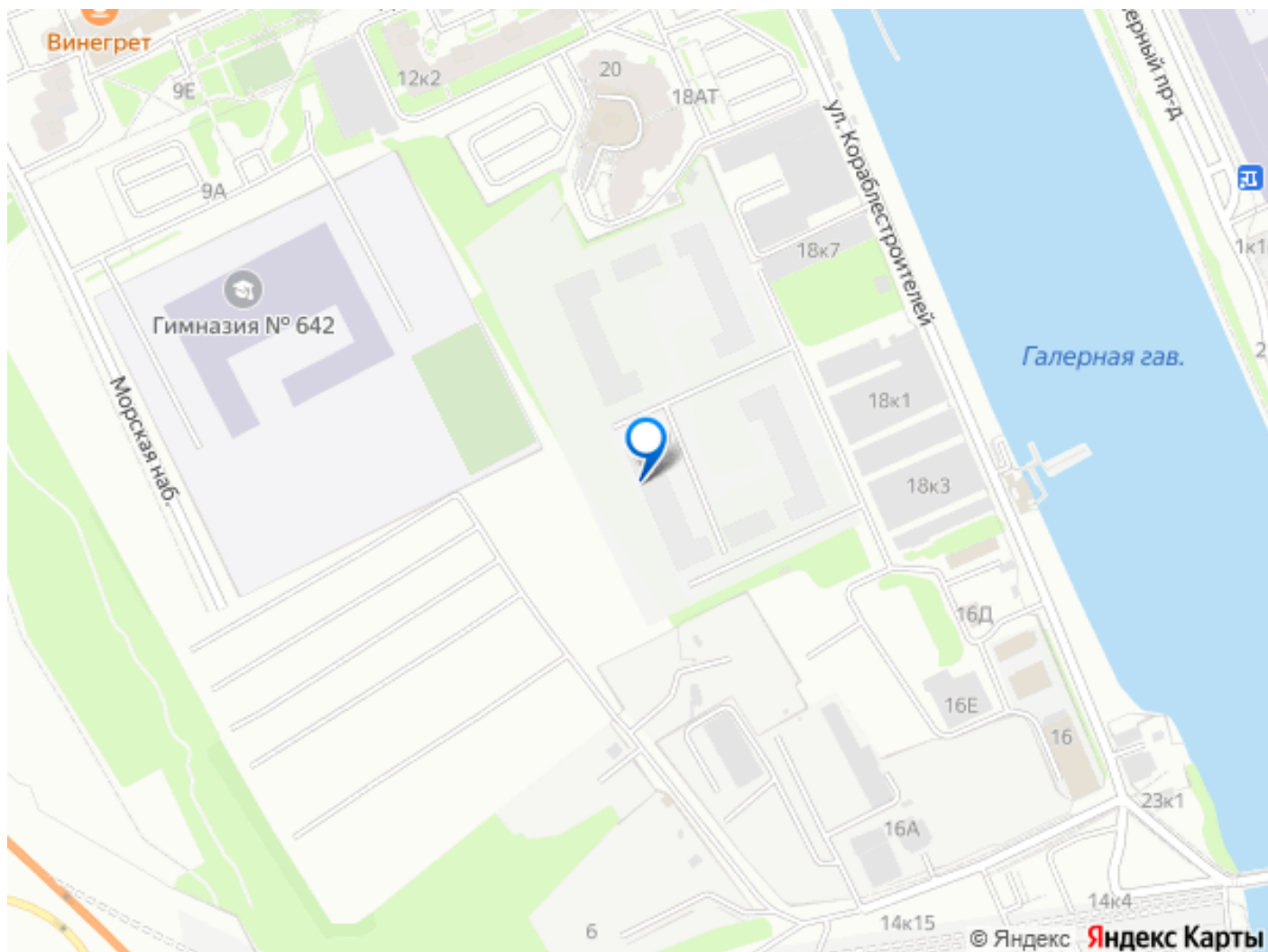
ПСК ПРОЕКТ
ИНЖЕНЕРНО-СТРОИТЕЛЬНАЯ КОМПАНИЯ

Корпус
№ 2

Этаж
0,42, 12

Всё move.ru





Move.ru - вся недвижимость России