

Создано: 05.01.2026 в 17:20

Обновлено: 05.01.2026 в 17:05

Санкт-Петербург, улица Руднева, 15

**9 600 000 ₽**

Санкт-Петербург, улица Руднева, 15

Округ

[СПБ, Выборгский район](#)

Улица

[улица Руднева](#)

## Квартира

Высота потолков

2.6 м

Жилая площадь

19.5 м<sup>2</sup>

Общая площадь

30.8 м<sup>2</sup>

Этаж

2/13

## Детали объекта

Тип сделки

Продам

Раздел

[Квартиры](#)

Тип санузла

совмещенный

Вид из окна

во двор

Ремонт

евро

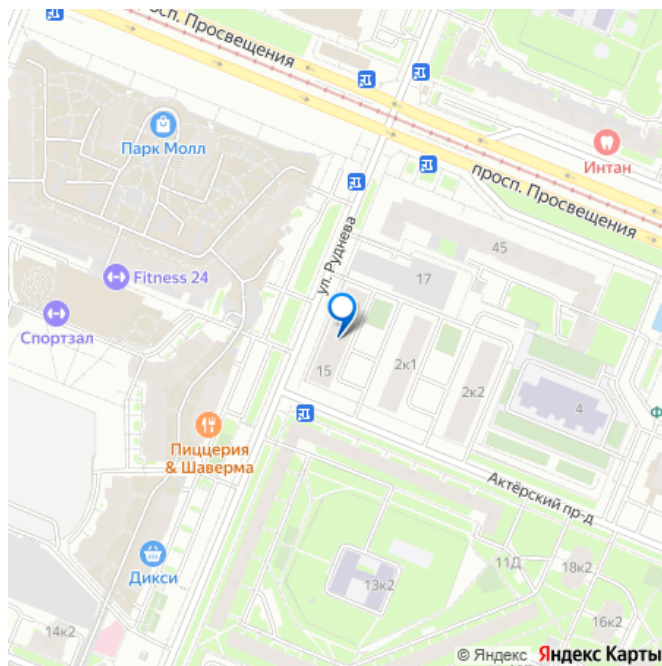
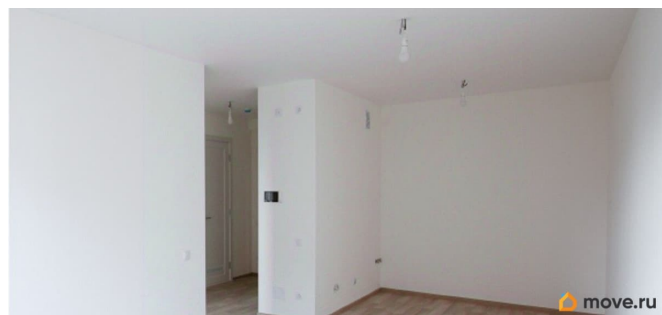
<https://spb.move.ru/objects/9287850109>

**Александр Буров, Содружество**

**Петербургских брокеров**

**79818621915, 79818806709**

для заметок



Квартира в новостройке

да

Год сдачи

4 квартал 2024 г.

Покупка в ипотеку

да

возможна ипотека, лифт, парковка

## Описание

ID Объекта 360144 Просторная студия в современном монолитном доме, построенном в 2025 году. Доступна семейная ипотека от 5,75% БЕЗ УДОРОЖАНИЯ! ПРЕИМУЩЕСТВА: Локация, отделка, площадь. О КВАРТИРЕ: находится на 2 этаже 13-этажного здания. Общая площадь составляет 31 кв. м, жилая площадь — 19.5 кв. м. Высокие потолки 2.6 метра создают ощущение простора. Окна выходят во двор, что обеспечивает тишину и спокойствие. Квартира с чистовой отделкой: виниловые обои, окрашенные потолки, износостойкий линолеум, межкомнатные двери увеличенной высоты, металлические входные двери с замками. Санузлы полностью укомплектованы сантехникой, смесителями и выводами для стиральной машины. Также выполнена разводка электрики с установленными розетками и выключателями), что делает ее современной и комфортной для жизни. Здесь все продумано до мелочей: просторная зона отдыха, компактная кухня и совмещенный санузел. Подходит как для сдачи в аренду так и для личного проживания. О ДОМЕ: Безбарьерная среда и просторные холлы с оборудованием для маломобильных граждан делают жилой комплекс доступным для всех. В парадных установлены малошумные лифты

марки OTIS: один грузопассажирский на 1000 кг и один пассажирский на 450 кг. Для удобства автовладельцев предусмотрена многоуровневая парковка. ИНФРАСТРУКТУРА: В шаговой доступности находятся школы и магазины, поэтому все необходимое всегда под рукой. Жилой комплекс расположен в Выборгском районе Санкт-Петербурга, недалеко от трёх станций метро Проспект Просвещения, Озерки и Гражданский проспект. УСЛОВИЯ и СДЕЛКА: Квартира продается без обременений, документы готовы к сделке. Ипотека возможна. Это идеальный вариант для тех, кто ищет современное жилье в новом доме с развитой инфраструктурой. Приглашаем вас на просмотр! Записывайтесь на удобное для вас время и оцените все преимущества этой замечательной квартиры.

