

🕒 Создано: 25.11.2025 в 09:19

Обновлено: 19.01.2026 в 16:54

<https://spb.move.ru/objects/9286843596>

Собственник

**79111686701**

**Санкт-Петербург, улица Русановская,  
19к1**

**5 140 000 ₽**

Санкт-Петербург, улица Русановская, 19к1

Округ

[СПБ, Невский район](#)

Улица

[улица Русановская](#)

## Квартира

Высота потолков

2.7 м

Жилая площадь

20 м<sup>2</sup>

Площадь кухни

4 м<sup>2</sup>

Общая площадь

30.8 м<sup>2</sup>

Этаж

16/24

## Детали объекта

Тип сделки

Продам

Раздел

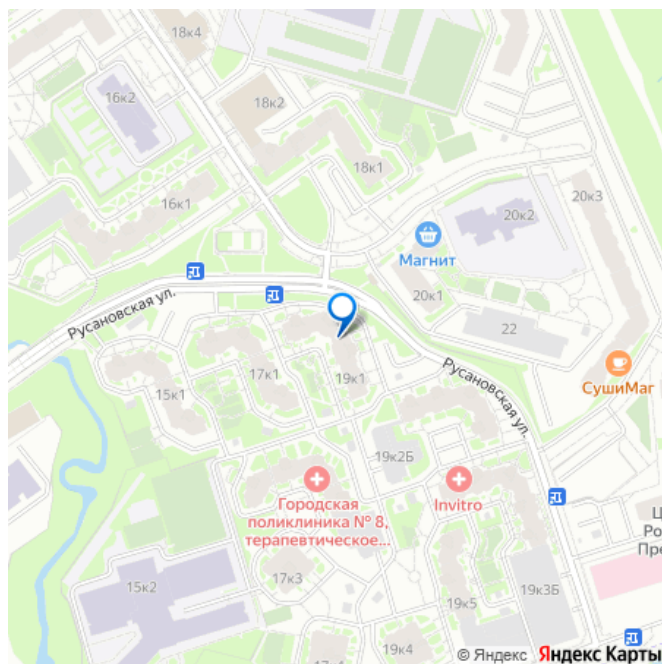
[Квартиры](#)

Тип балкона

лоджия

Тип санузла

для заметок



Квартира в новостройке

да

---

Год сдачи

1 квартал 2014 г.

---

Покупка в ипотеку

да

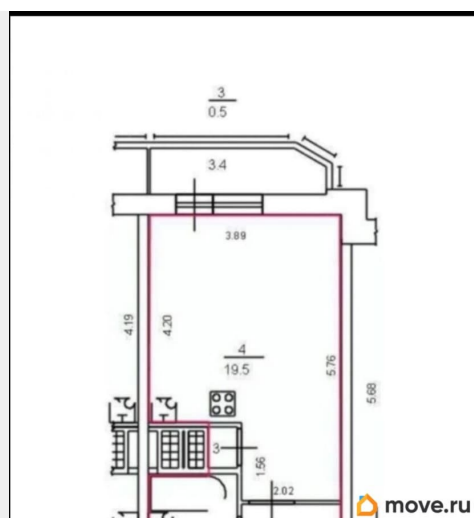
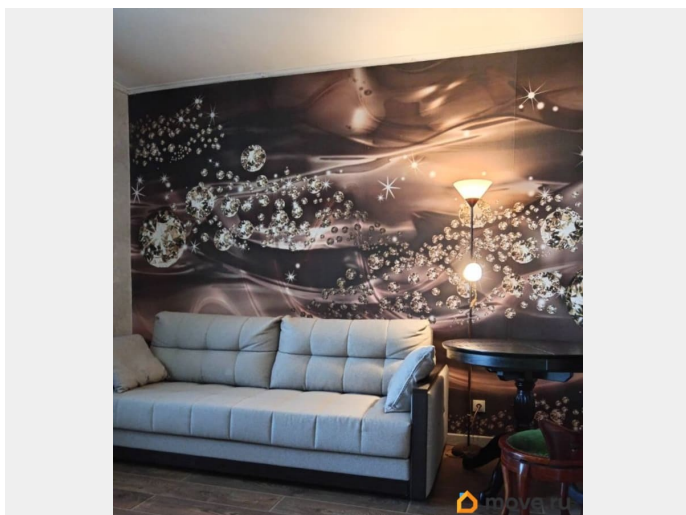
---

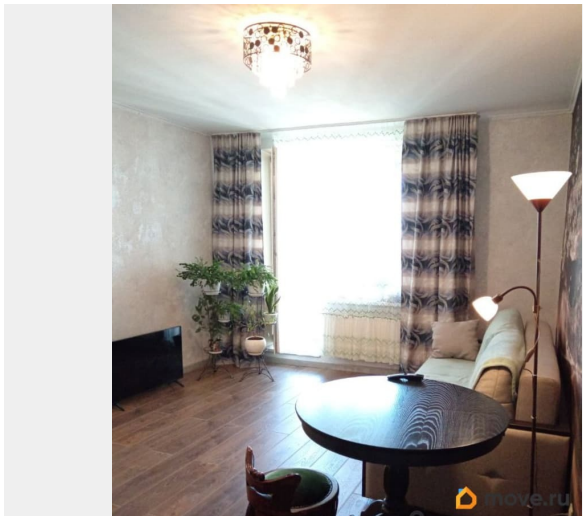
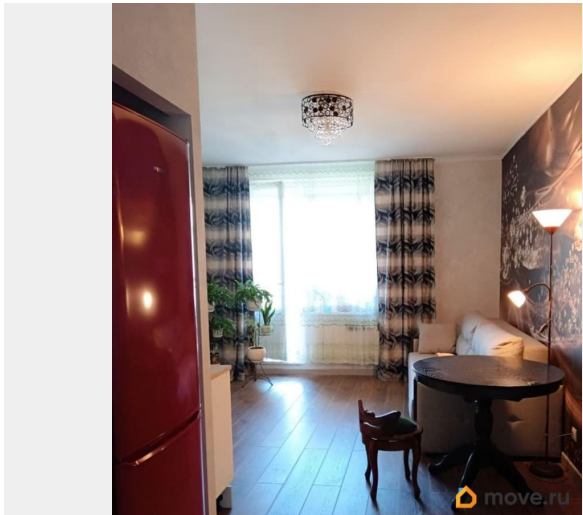
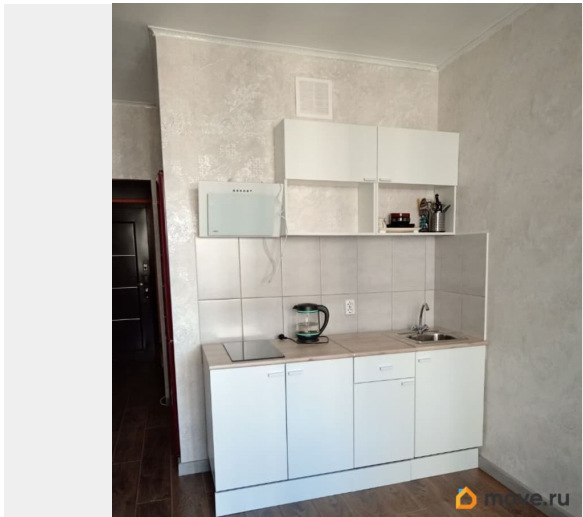
возможна ипотека, лифт, парковка

## Описание

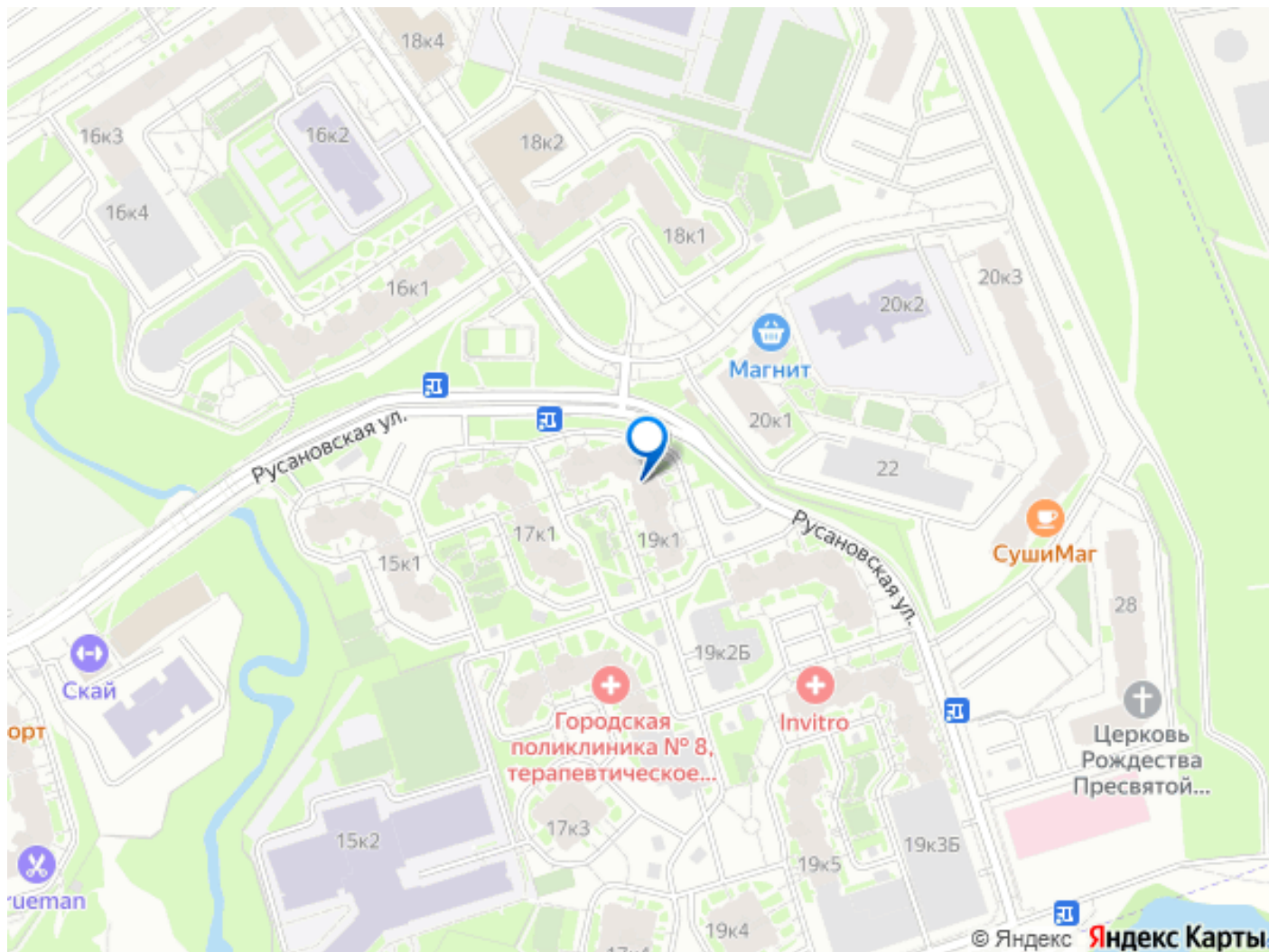
Продается уютная, чистая во всех отношениях студия площадью 30,8 кв. м в современном монолитном доме, построенном в 2013 году. Дом отличается безупречным конструктивом и хорошей планировкой квартир. Студия расположена на 16-м этаже 24-этажного здания, но по сути наша блок секция имеет 16 жилых этажей, а вышеэтажные секции надёжно защищают от продувных ветров, также придаёт особый колорит то, что выше нас находится только фальшьэтаж и по нему никто не ходит(а это спокойствие), также на нашем последнем жилом этаже не бывает проходящих людей, а это добавляет уюта и спокойствия (ведь на этаже находятся только добрые соседи) Высота потолков — 2,7 В квартире выполнен свежий качественный ремонт, уют создавался для себя. Комната объединена с небольшой, но функциональной кухней площадью 4 кв. м, что позволяет эффективно использовать пространство. В вашем распоряжении будет один совмещенный санузел с современной сантехникой. Также есть лоджия, где можно обустроить зону для отдыха или хранения. Новая НЕдешёвая, качественная и функциональная мебель и техника остаётся будущему владельцу. В

квартире не проживали больные, зависимые, и люди с низкой социальной ответственностью. Дом оснащен пассажирским и грузовым лифтами, что удобно для перевозки крупногабаритных предметов. На территории комплекса предусмотрена многоуровневая парковка, поэтому у вас всегда будет место для автомобиля. Вход оборудован пандусом, что делает его доступным для всех категорий граждан. Район отличается развитой инфраструктурой: рядом находятся школы, детские сады и магазины, поликлиника, что делает жизнь здесь удобной и комфортной. До станции метро «Ломоносовская» всего 9 минут на автомобиле, поэтому вы всегда быстро доберетесь до нужной точки города. Квартира продается от собственника в связи с переездом в другой регион. Возможно переоформление ипотеки под 15% суммы 1 млн. руб. Гарантируем чистоту и прозрачность сделки, а также всю сумму указываем в договоре. Имеются условия для скидки. Приглашаем вас на просмотр этой замечательной квартиры.









Move.ru - вся недвижимость России