

🕒 Создано: 30.03.2026 в 16:08

Обновлено: 02.04.2026 в 18:11

6 086 068 ₺

Округ

[СПБ, Пушкинский район](#)

Квартира

Высота потолков

2.74 м

Жилая площадь

20.6 м²

Общая площадь

30.93 м²

Этаж

2/12

Детали объекта

Тип сделки

Продам

Раздел

[Квартиры](#)

Тип санузла

совмещенный

Вид из окна

на улицу

Ремонт

с отделкой

Квартира в новостройке

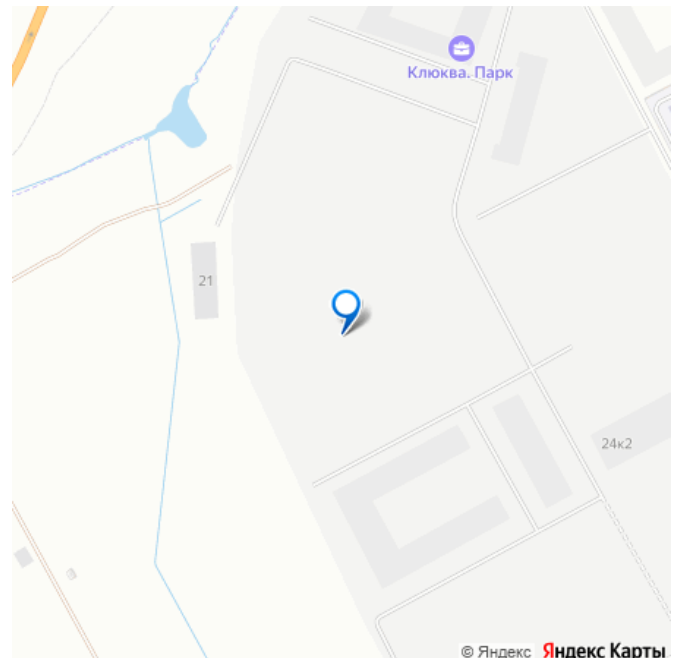
да

Год сдачи

для заметок



 move.ru



© Яндекс **Яндекс Карты**

лифт

Описание

В Аквилон Солар Парк зелени больше, чем вы привыкли видеть в городе: деревья, газоны и цветники органично окружают дом, создавая ощущение настоящего парка. Больше, чем требует стандарт, больше, чем вы ожидали — место, где хочется дышать и жить.

Территория комплекса озеленена северными растениями, добавляющими пространству природный уют и уединенность круглый год.

Оборудованы прогулочные зоны и тихие места для отдыха. Здесь можно выйти из дома и сразу оказаться среди зелени — без шума дорог и плотной городской застройки. -

Повышенный стандарт озеленения - Много

северных вечнозеленых растений - Туя в

подарок каждому покупателю - Закрытый

двор без машин - Беспроводной WIFI на

территории - GSM-усиление в лифтах в

паркинге - Продуманные планировки -

Спортивный комплекс Стандарты Группы

Аквилон для вашей комфортной жизни

Thermo-S экономия на коммунальных

платежах за счет дополнительно утепленных

стен, кровли и цоколя. Энергоэффективные

окна с селективным покрытием и аргоновым

заполнением Soundstop - дополнительная

шумоизоляция внутренних перегородок и

межэтажных перекрытий, шумозащитные

окна, малозумные лифты Light-in - в

квартирах устанавливаются

широкоформатные окна, увеличены на 30%.

Высота подоконников на уровне 60 см от

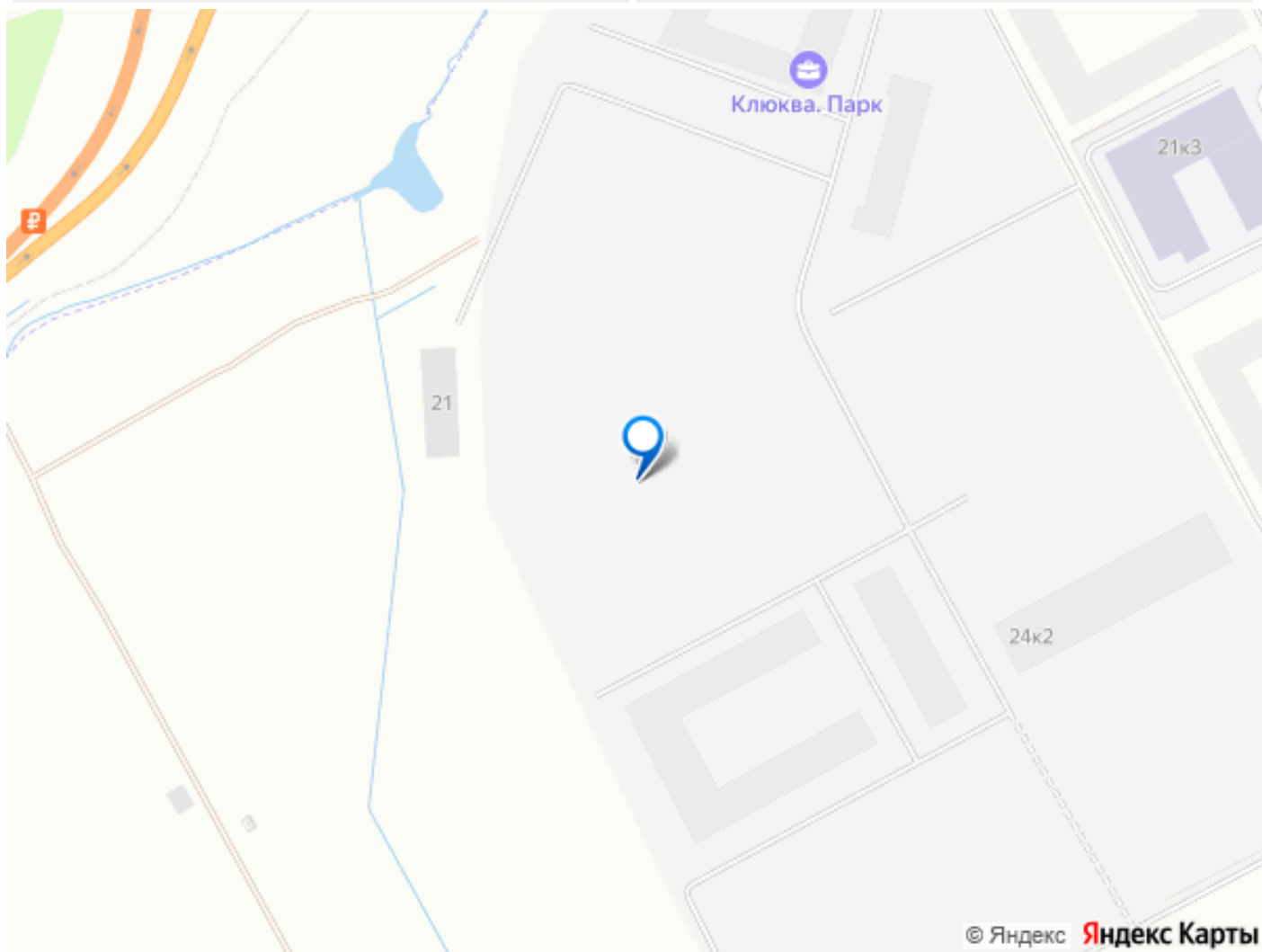
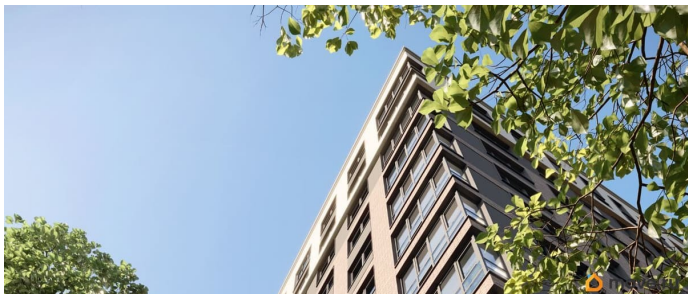
пола. Vent-in - в каждой комнате есть

клапаны индивидуальной вентиляции,

которые обеспечивают приток свежего

воздуха с улицы. «Умная» система inHOME
Дистанционное управление квартирой через
смартфон. Включает в себя систему
бесключевого доступа, IP-домофонию,
датчики дыма и открытия дверей, «Умные
счетчики», системы энергосбережения,
дистанционного отключения розеток и
защиты от протечек. Локация и
инфраструктура Вблизи ЖК расположен
выезд на КАД и основные транспортные
магистралы города. В районе хорошо развита
социальная инфраструктура: магазины, точки
бытовых услуг, образовательные и
медицинские учреждения находятся вблизи
от комплекса. На машине: 15 мин. до метро 5
мин. до КАД 40 мин. до центра Запущен
новый скоростной трамвай Славянка В
перспективе строительство новых развязок с
ЗСД и КАД





Move.ru - вся недвижимость России