

Создано: 18.12.2025 в 15:05

Обновлено: 26.01.2026 в 16:14

<https://spb.move.ru/objects/9287489363>

Роман Суровцев, Мир Квартир Элит

79112770142

**Санкт-Петербург, улица Вадима
Шефнера, 14к1**

8 300 000 ₽

Санкт-Петербург, улица Вадима Шефнера, 14к1

Округ

[СПБ, Василеостровский район](#)

Улица

[улица Вадима Шефнера](#)

Квартира

Высота потолков

2.7 м

Жилая площадь

16 м²

Площадь кухни

5 м²

Общая площадь

30 м²

Этаж

12/18

Детали объекта

Тип сделки

Продам

Раздел

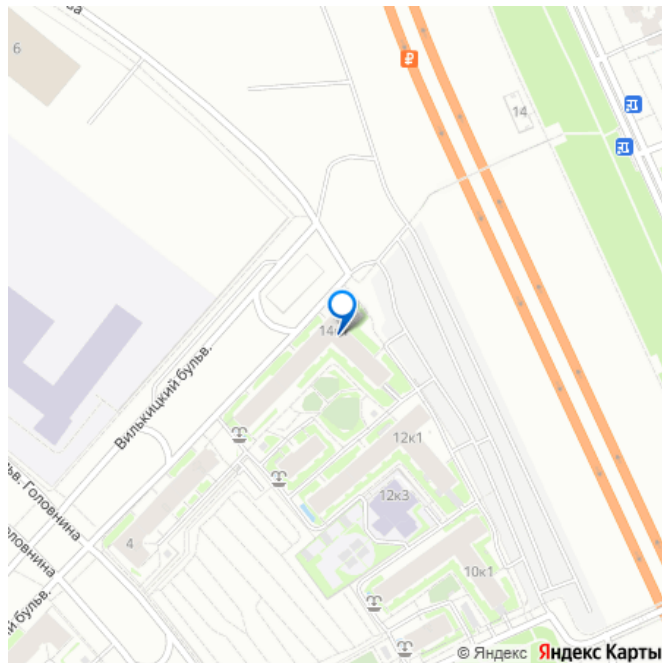
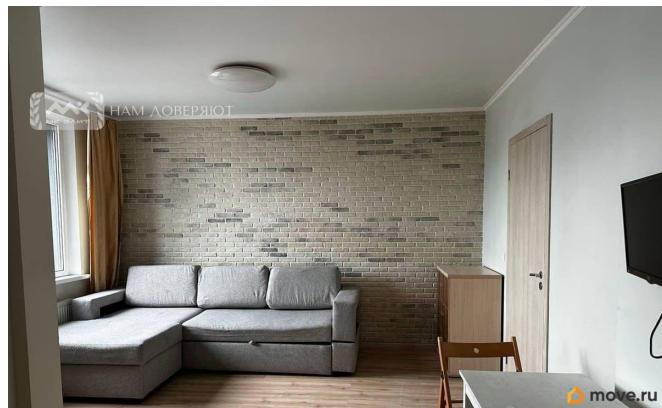
[Квартиры](#)

Тип балкона

лоджия

Тип санузла

для заметок



совмещенный

Вид из окна

во двор

Ремонт

евро

Квартира в новостройке

да

Год сдачи

3 квартал 2016 г.

Покупка в ипотеку

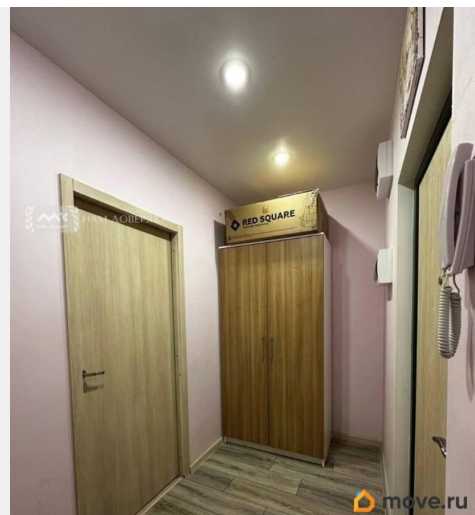
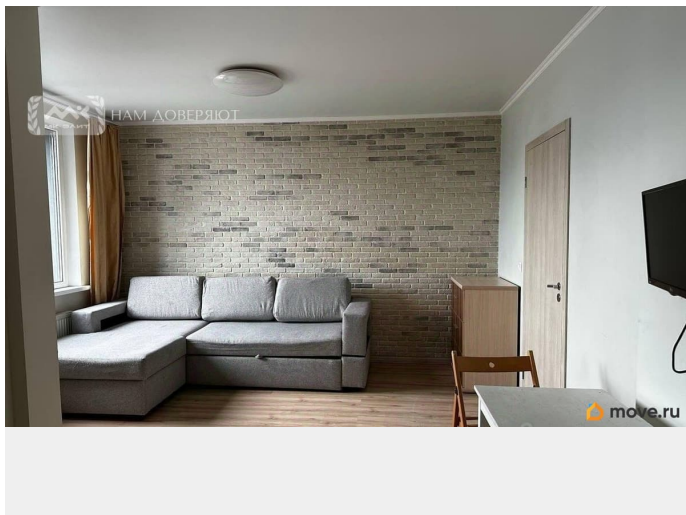
да

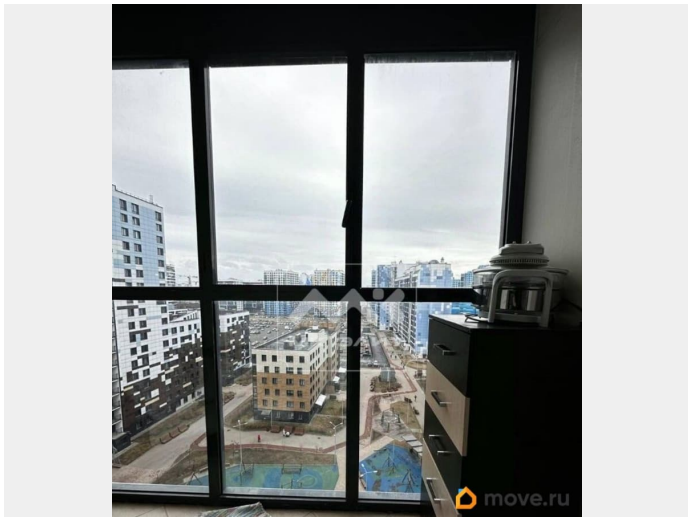
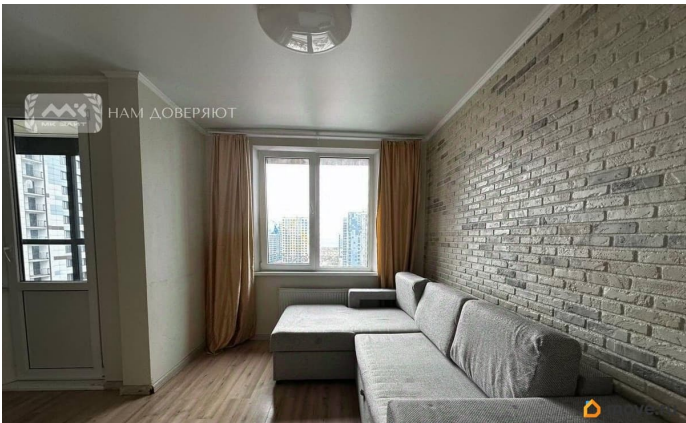
возможна ипотека, лифт, парковка

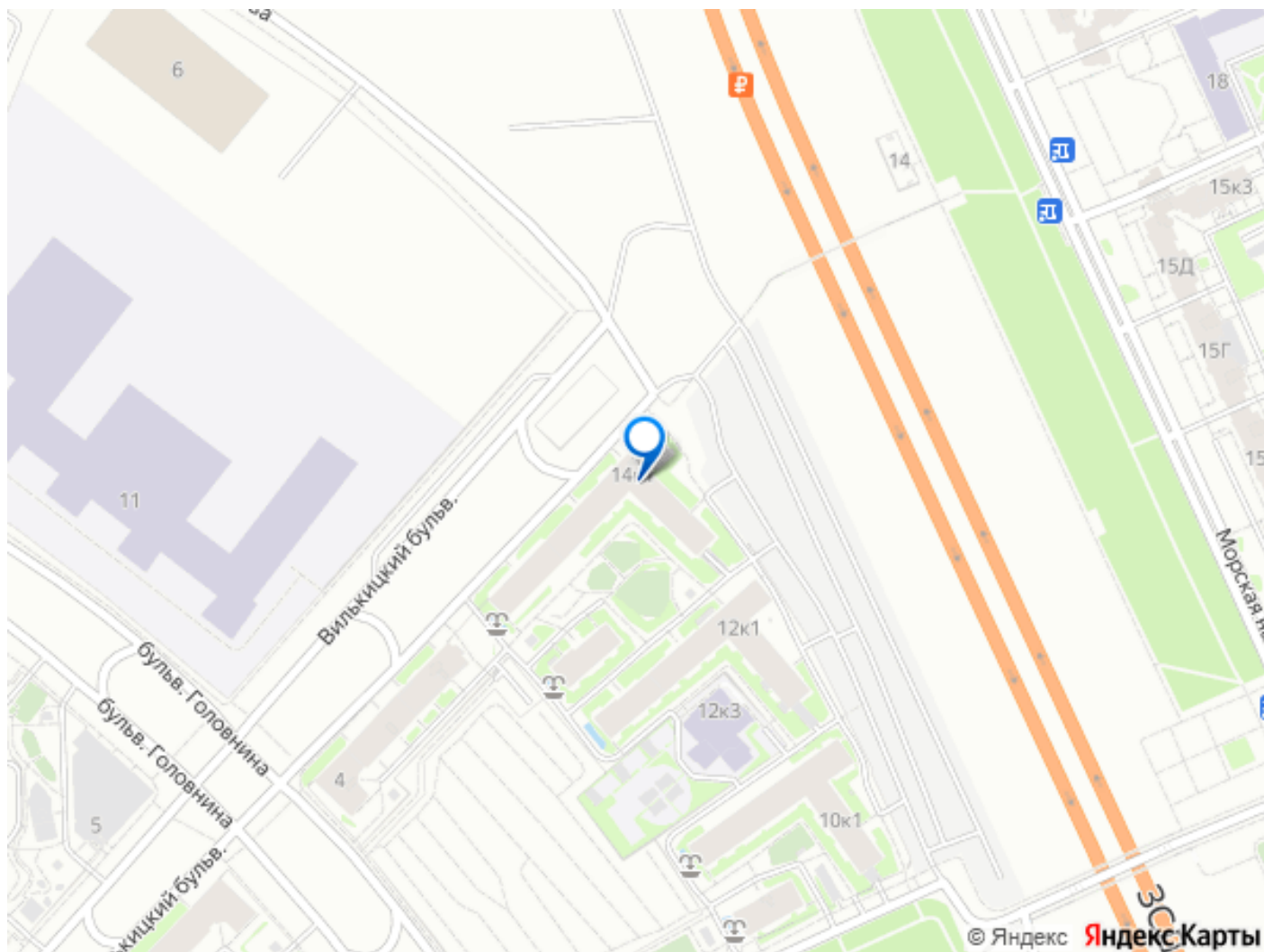
Описание

Арт. 127346630 Здравствуйте! Хотите жить в экологически чистом месте? Это здесь! Дом построен на насыпной территории, там где раньше было море и рыбки плавали.) Никаких промышленных зон, загрязнение почв и близость действующих и законсервированных городских свалок. Первозданная чистота.) Жилой комплекс «Я Романтик» расположен в СанктПетербурге в одном из центральных и развитых районов города Васильевском острове. Васильевский остров центр образования и культуры Санкт Петербурга. На острове находится и работает большое количество институтов, университетов, гимназий, школ, галерей и музеев, которые приглашают к себе гостей и жителей города. Жилые кварталы разместились в западной части Васильевского острова на вновь образованных намывных территориях, образованных за счет акватории Финского залива. Здание построено по монолитной

технологии с навесным вентилируемым фасадом. Есть подземный паркинг, куда спускается лифт. В парадной два скоростных лифта OTIS. Окна квартиры и застеленная лоджия выходят на солнечную сторону, на юго-запад. В квартире сделан качественный ремонт. Выровнены стены, произведена звукоизоляция, заменены розетки и выключатели, проведен ТВ-кабель, выложена мозаика в ванной комнате и кафельная плитка на балконе, установлены: вытяжка над плитой и бесшумные вентиляторы на кухне и ванной, унитаз, душевая кабина, раковина с тумбой, зеркало с подсветкой, теплый пол, бойлер, магистральные фильтры с манометрами, питьевой фильтр на кухне, карнизы, светильники во всей квартире, поклеены и покрашены обои, выложен декоративный кирпич. Непосредственная близость Финского залива обеспечивает наличие свежего воздуха.







Move.ru - вся недвижимость России