

🕒 Создано: 23.02.2026 в 21:12

🔄 Обновлено: 10.04.2026 в 09:10

Анна Биктимирова, АДРЕСАТ

79119645597

**Санкт-Петербург, Кронштадтская улица,
13к2**

9 000 000 ₺

Санкт-Петербург, Кронштадтская улица, 13к2

Округ

[СПБ, Кировский район](#)

Улица

[площадь Кронштадтская](#)

Квартира

Высота потолков

2.8 м

Жилая площадь

20 м²

Площадь кухни

5 м²

Общая площадь

30 м²

Этаж

22/22

Детали объекта

Тип сделки

Продам

Раздел

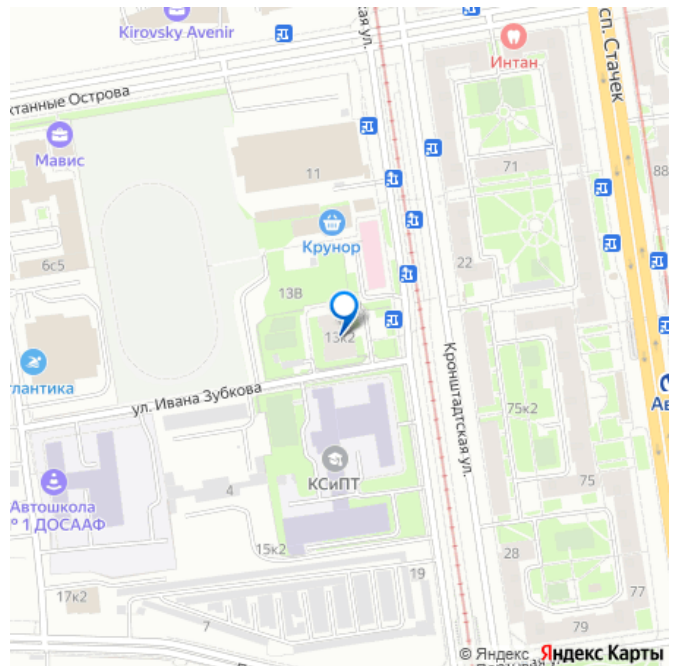
[Квартиры](#)

Тип балкона

лоджия

Тип санузла

для заметок



совмещенный

Вид из окна

на улицу

Ремонт

косметический

Квартира в новостройке

да

Покупка в ипотеку

да

возможна ипотека, лифт, парковка

Описание

id:10019. Санкт-Петербург, ул.

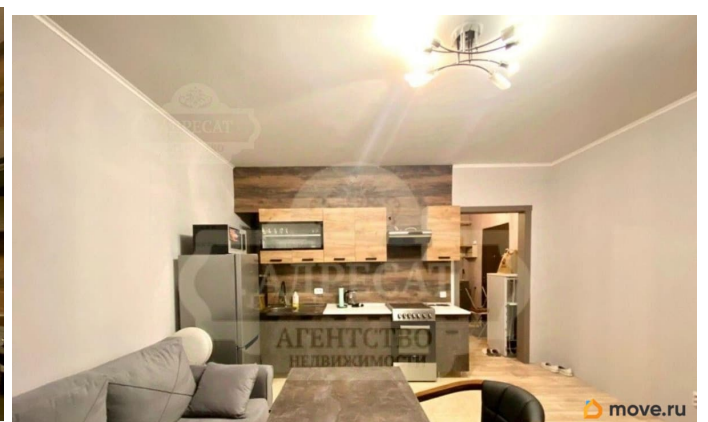
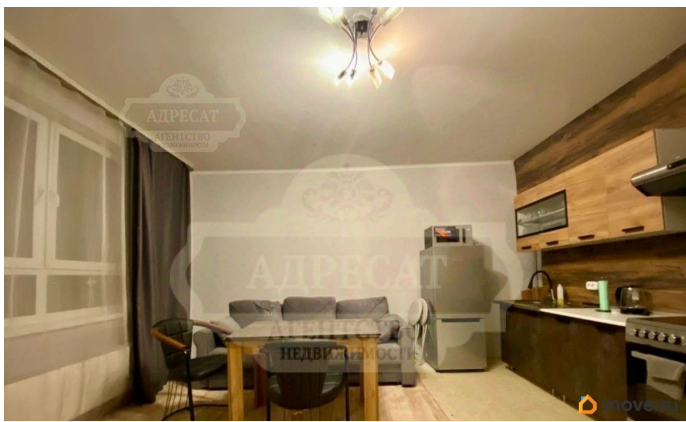
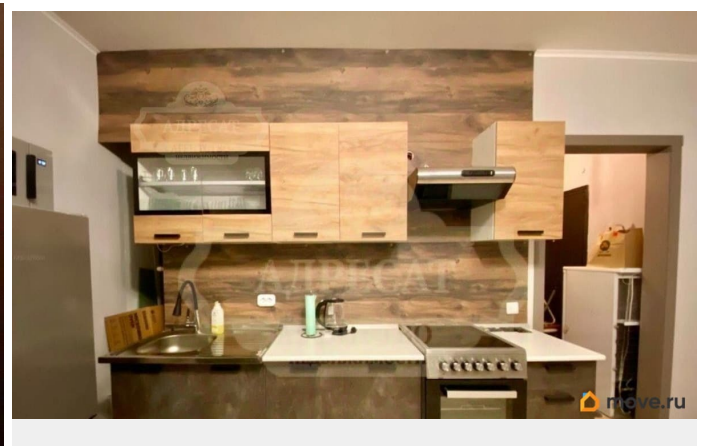
Кронштадтская, д. 13 корп. 2, 22/22 этаж. ЖК комфорт класса «Кронштадтский форт» от застройщика ОЙКУМЕНА. Дом построен в 2013 году по современным технологиям.

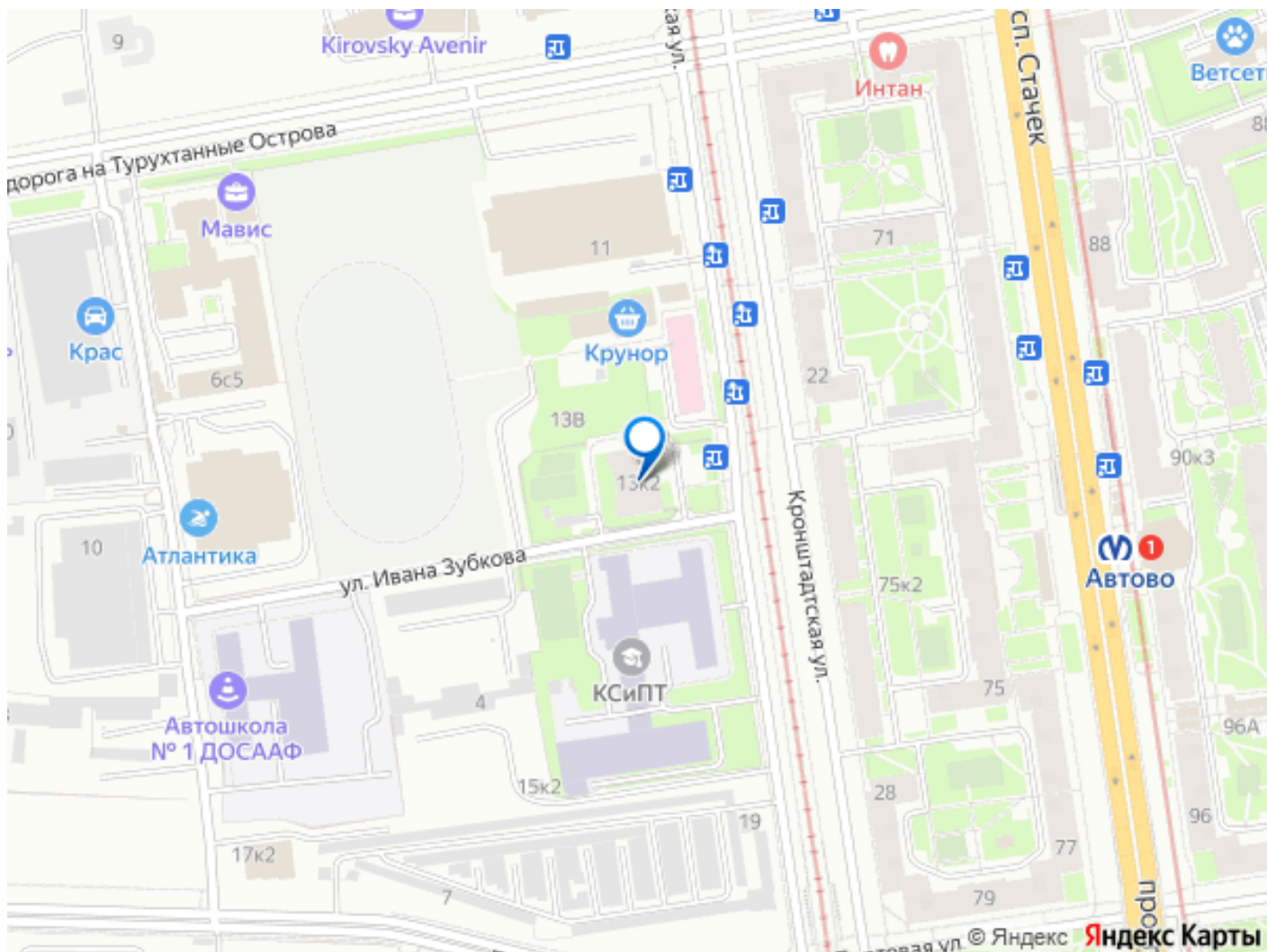
Придомовая территория огорожена.

Отличная детская площадка. Входная группа с панорамным остеклением, работает служба консьержей. 4 комфортабельных лифта - 2 грузовых и 2 пассажирских. Квартира имеет планировку студии, но по площади могла бы быть полноценной однокомнатной квартирой.

Площадь квартиры 30 кв.м., плюс просторная видовая остекленная лоджия. Комната - 20 кв.м., санузел совмещенный, в коридоре есть место для организации системы хранения.

Близость к метро делает проживание в доме еще более комфортным. До Автово -15 минут не спеша. Отличная квартира как для собственного проживания так и для сдачи в аренду. Документы к сделке готовы! Звоните, с удовольствием покажу квартиру!





Move.ru - вся недвижимость России