

🕒 Создано: 17.02.2026 в 01:38

Обновлено: 17.02.2026 в 01:38

**Елена, Елена**

**89251234567**

**Санкт-Петербург, Литейный пр-т, 37-39**

**11 990 000 ₽**

Санкт-Петербург, Литейный пр-т, 37-39

Улица

[проспект Литейный](#)

## Квартира

Общая площадь

30 м<sup>2</sup>

Этаж

1/3

## Детали объекта

Тип сделки

Продам

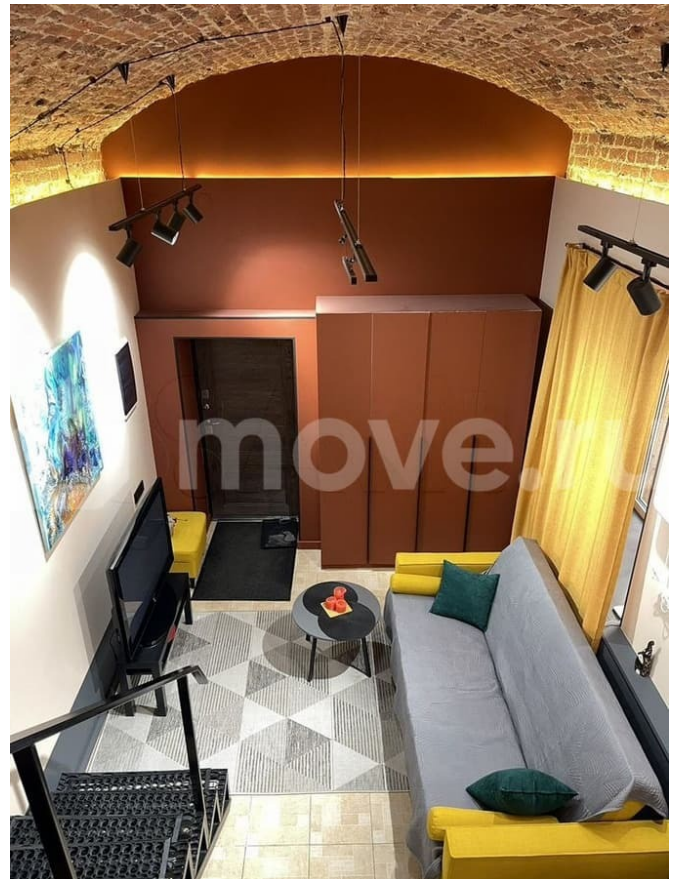
Раздел

[Квартиры](#)

## Описание

Кирпичные своды истории в сердце Петербурга Представьте: вы просыпаетесь под аутентичными кирпичными сводами XIX века на Литейном проспекте, недалеко от Таврического сада. Эта студия — не просто жилье, это произведение дизайнерского искусства площадью 25 м<sup>2</sup>+ 5 м<sup>2</sup> (второй уровень), где каждый сантиметр продуман до мелочей. Изюминка пространства — двухуровневая планировка с открытой металлической лестницей, ведущей в приватную спальню-лофт под

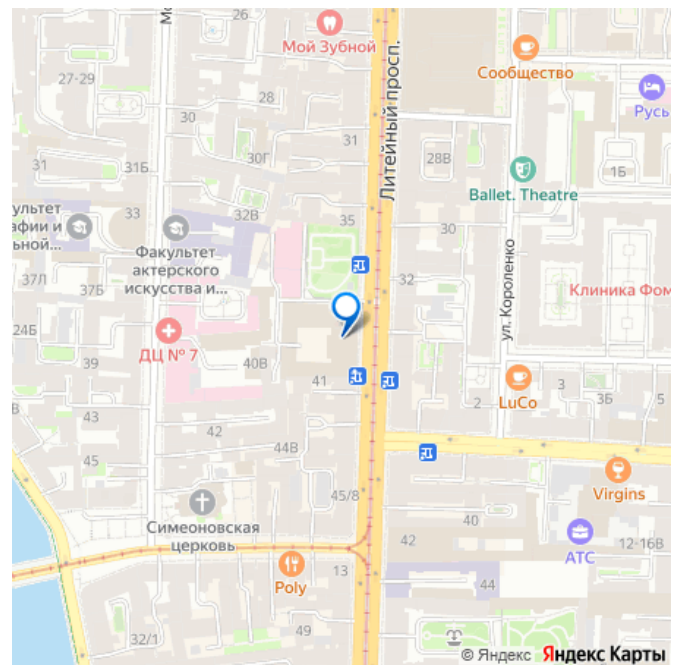
для заметок

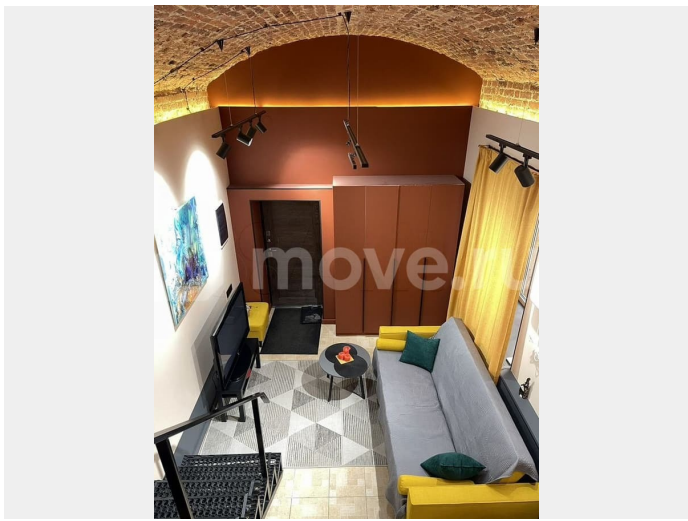


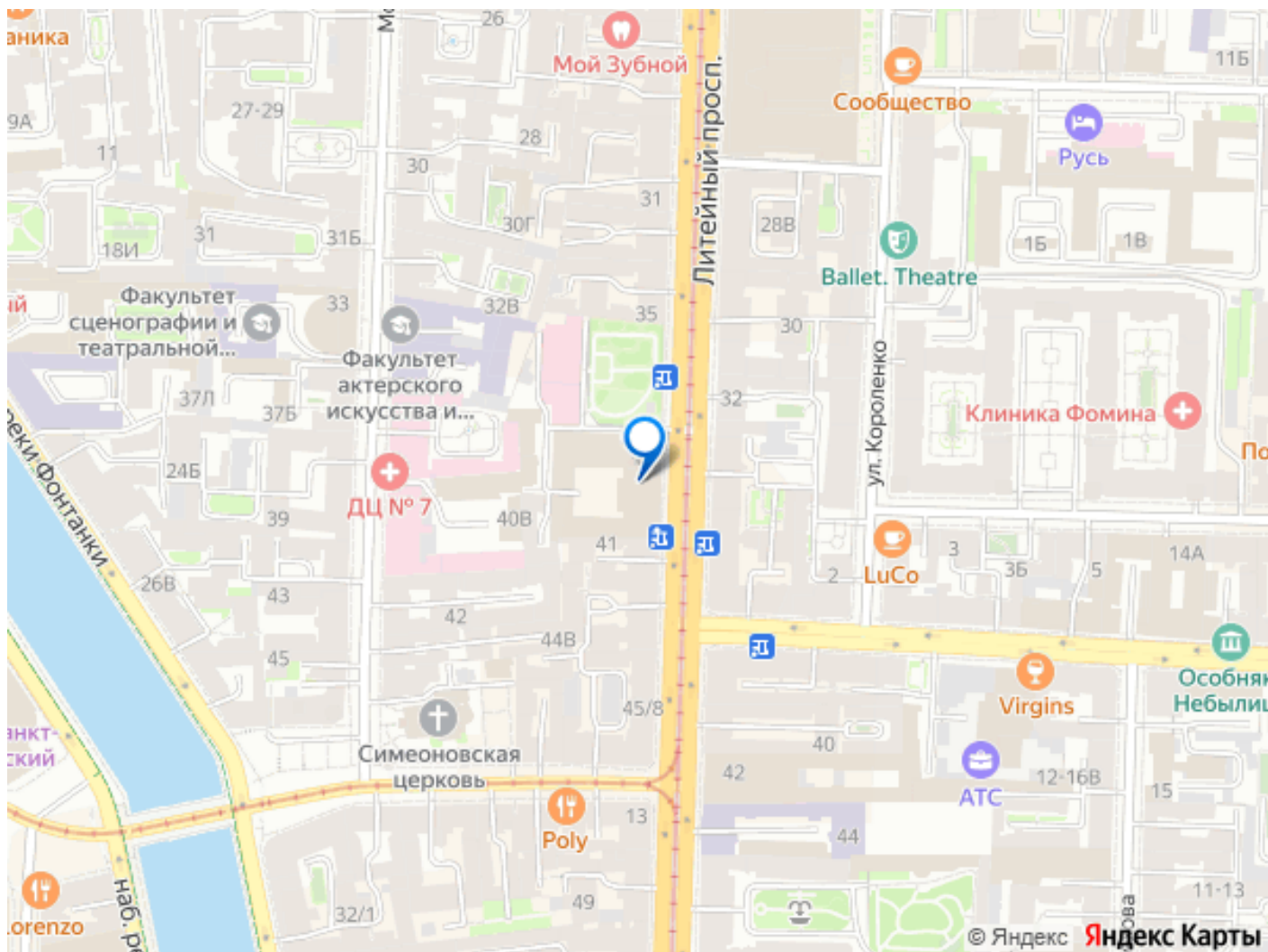
величественными кирпичными сводами. Янтарные стеклоблоки с подсветкой создают волшебную игру света, превращая студию в уютный кокон даже в самые серые петербургские дни. Яркие акценты горчичного и терракотового цветов, современная кухня, высокие потолки и собственная веранда — это место идеально как для жизни, так и для краткосрочной аренды с высокой доходностью. Почему эта студия — выгодная инвестиция: Отдельное помещение с личным входом — нет ограничений ТСЖ на посуточную аренду. Уникальный дизайн с кирпичными сводами — средний чек на 40% выше рынка. Полностью меблирована и оборудована — заезжай и живи или зарабатывай. Небольшой закрытый дворик — редкость для центра, ваше личное пространство для утреннего кофе или вечернего вина. Средняя загрузка подобных объектов на Литейном — 25+ дней в месяц. Окупаемость 8-10 лет при текущих ценах на аренду. Жизнь в центре культурной столицы:

- Утренние пробежки в Таврическом саду (400 метров)
- Вечерние спектакли в Александринке (15 минут пешком)
- Бранчи на Рубинштейна (5 минут)
- Прогулки вдоль Фонтанки и по набережным
- 7 минут до метро «Чернышевская»

Расположение: В радиусе 10 минут пешком: Эрмитаж, Русский музей, Михайловский замок, десятки театров, музеев и лучших ресторанов города. Рядом Фонтанка и Нева — сердце исторического Петербурга у ваших ног. Отдельное помещение — это тишина, отсутствие соседей за стенкой и свобода жить так, как хочется вам. ---







Move.ru - вся недвижимость России