

🕒 Создано: 17.02.2026 в 01:31

Обновлено: 18.02.2026 в 01:45

**Санкт-Петербург, ул. Вадима Шефнера,
14к1**

8 300 000 ₽

Санкт-Петербург, ул. Вадима Шефнера, 14к1

Улица

[улица Вадима Шефнера](#)

Квартира

Общая площадь

30 м²

Этаж

12/18

Детали объекта

Тип сделки

Продам

Раздел

[Квартиры](#)

Описание

Арт. 127346630 Здравствуйте! Хотите жить в экологически чистом месте? Это здесь! Дом построен на насыпной территории, там где раньше было море и рыбки плавали.) Никаких промышленных зон, загрязнение почв и близость действующих и законсервированных городских свалок. Первозданная чистота.) Жилой комплекс «Я – Романтик» расположен в Санкт-Петербурге в одном из центральных и развитых районов города – Васильевском острове.

<https://spb.move.ru/objects/9290025892>

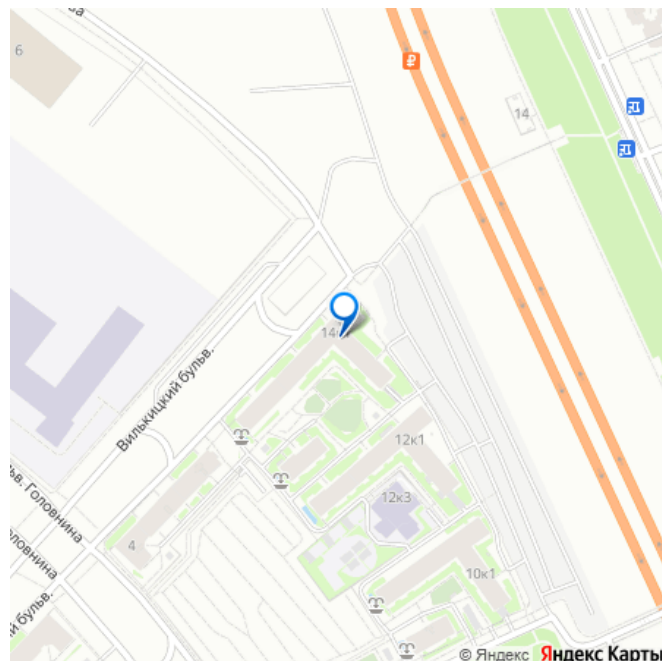
**Суровцев Роман, «МИР КВАРТИР
ЭЛИТ»**

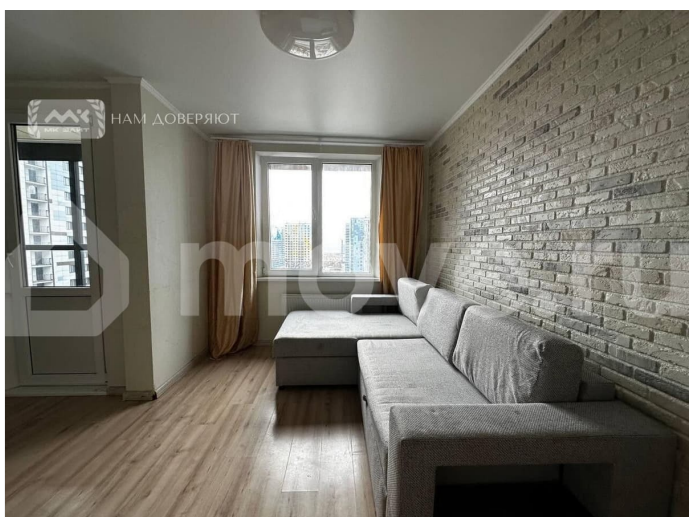
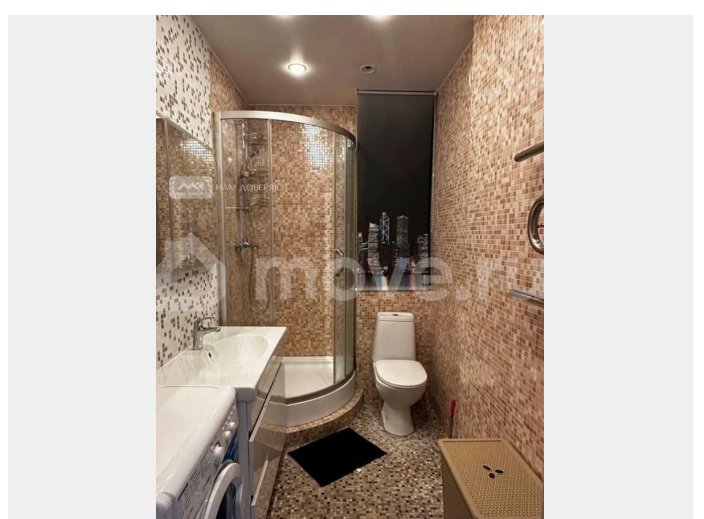
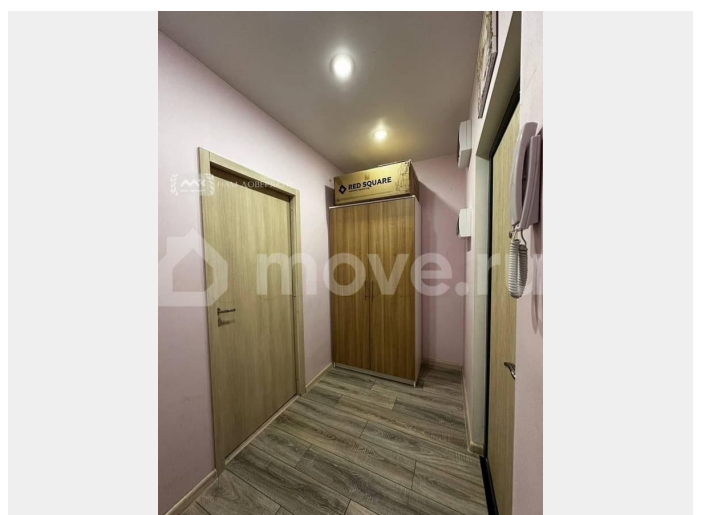
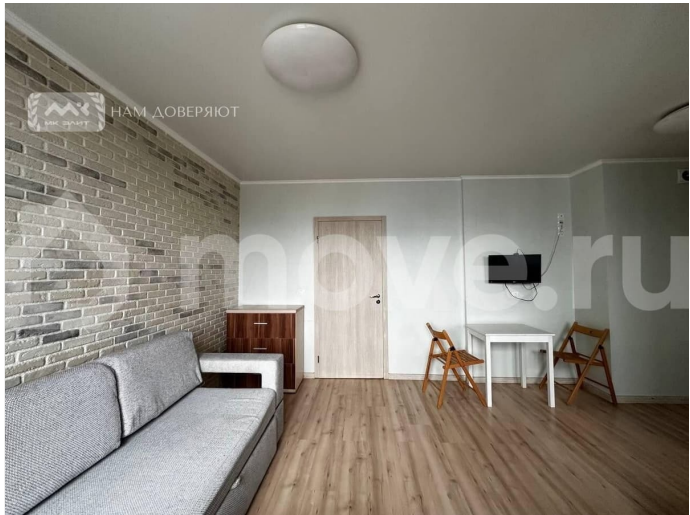
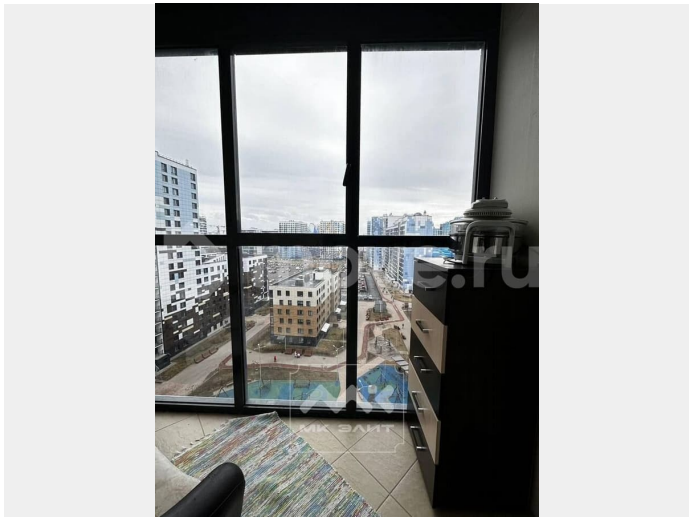
89251234567

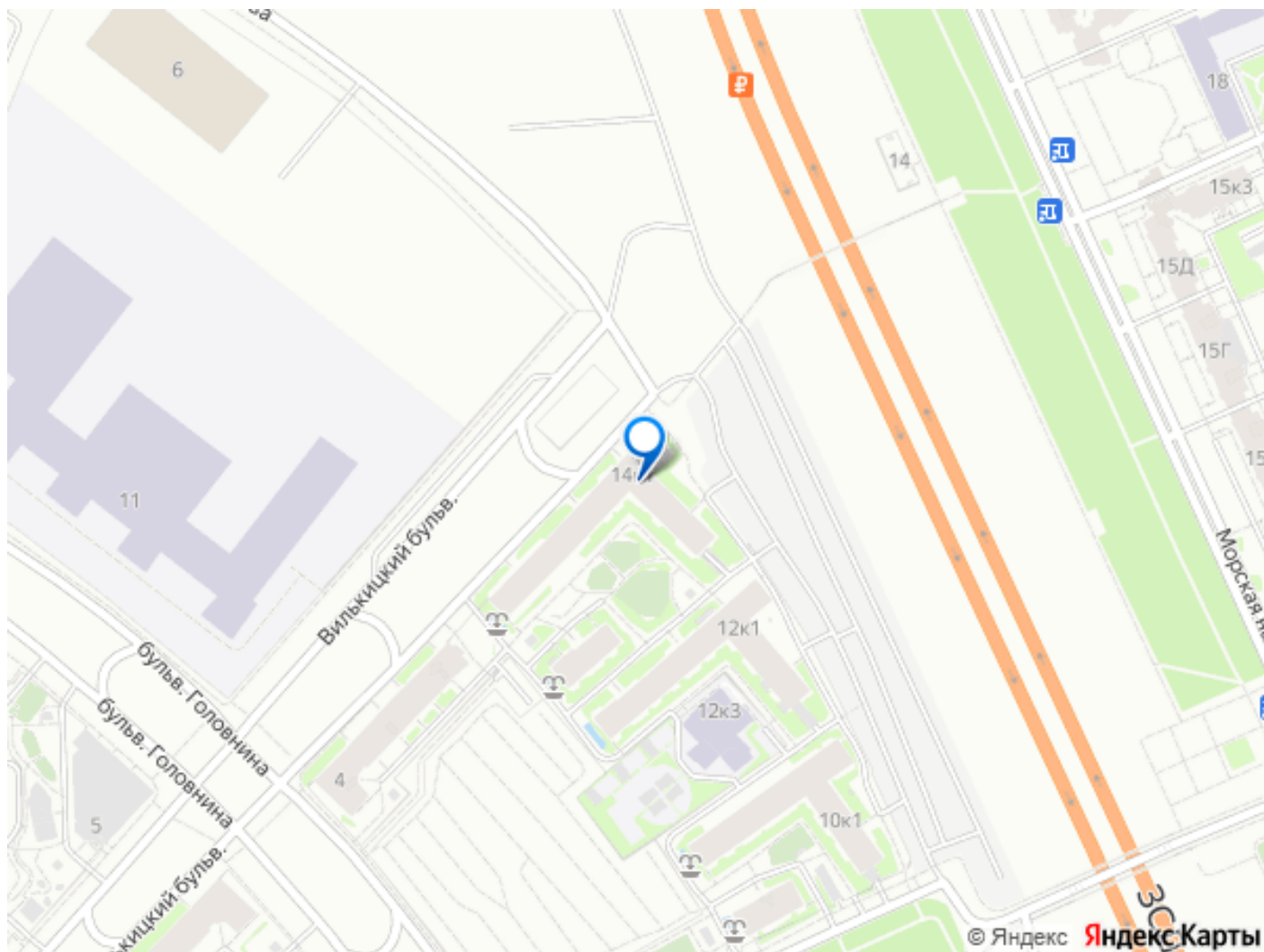
для заметок



Васильевский остров – центр образования и культуры Санкт –Петербурга. На острове находится и работает большое количество институтов, университетов, гимназий, школ, галерей и музеев, которые приглашают к себе гостей и жителей города. Жилые кварталы разместились в западной части Васильевского острова на вновь образованных намывных территориях, образованных за счет акватории Финского залива. Здание построено по монолитной технологии с навесным вентилируемым фасадом. Есть подземный паркинг, куда спускается лифт. В парадной два скоростных лифта OTIS. Окна квартиры и застеленная лоджия выходят на солнечную сторону, на юго-запад. В квартире сделан качественный ремонт. Выровнены стены, произведена звукоизоляция, заменены розетки и выключатели, проведен ТВ-кабель, выложена мозаика в ванной комнате и кафельная плитка на балконе, установлены: вытяжка над плитой и бесшумные вентиляторы на кухне и ванной, унитаз, душевая кабина, раковина с тумбой, зеркало с подсветкой, теплый пол, бойлер, магистральные фильтры с манометрами, питьевой фильтр на кухне, карнизы, светильники во всей квартире, поклеены и покрашены обои, выложен декоративный кирпич. Непосредственная близость Финского залива обеспечивает наличие свежего воздуха.







Move.ru - вся недвижимость России