

Создано: 05.12.2025 в 14:55

Обновлено: 24.12.2025 в 13:17

<https://spb.move.ru/objects/9287181203>

Агент

**79110855492**

**Санкт-Петербург, 1-й Предпортовый проезд, 13**

**7 700 000 ₽**

Санкт-Петербург, 1-й Предпортовый проезд, 13

Округ

[СПБ, Московский район](#)

Улица

[проезд 1-й Предпортовый](#)

## Квартира

Высота потолков

2.75 м

Жилая площадь

18.7 м<sup>2</sup>

Общая площадь

31.19 м<sup>2</sup>

Этаж

4/12

## Детали объекта

Тип сделки

Продам

Раздел

[Квартиры](#)

Тип балкона

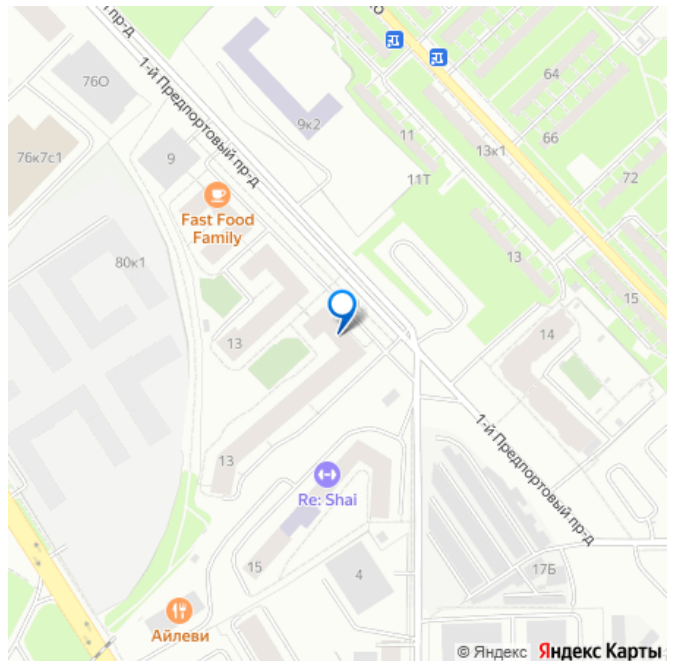
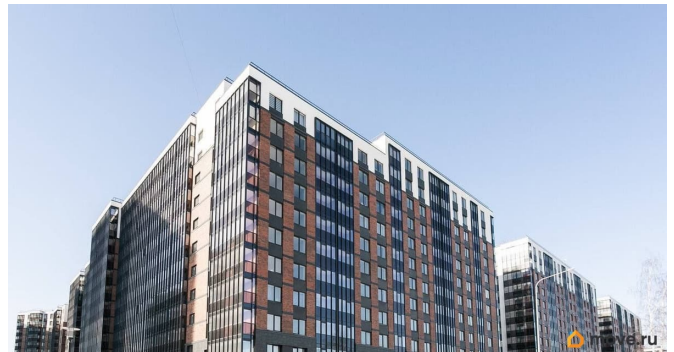
лоджия

Тип санузла

совмещенный

Вид из окна

для заметок



во двор

Ремонт

косметический

Квартира в новостройке

да

Год сдачи

3 квартал 2020 г.

Покупка в ипотеку

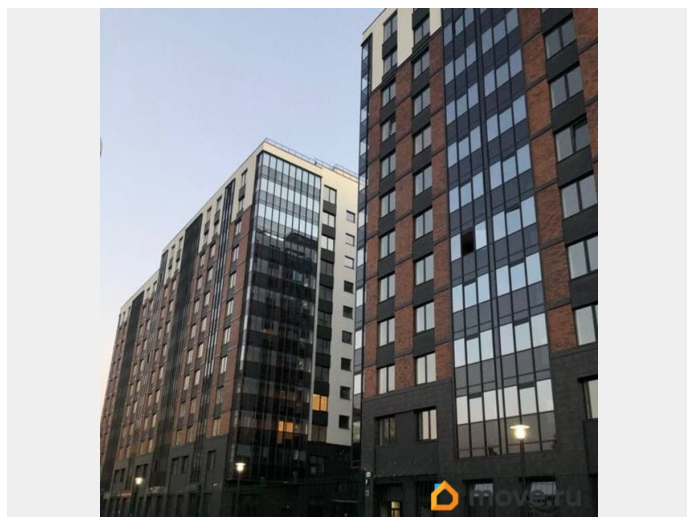
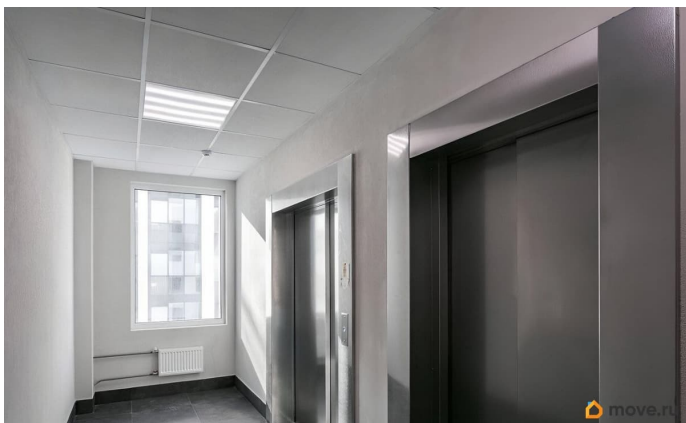
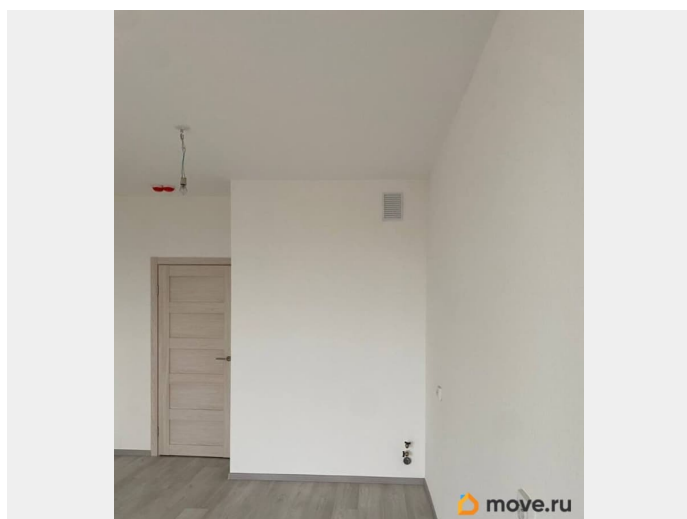
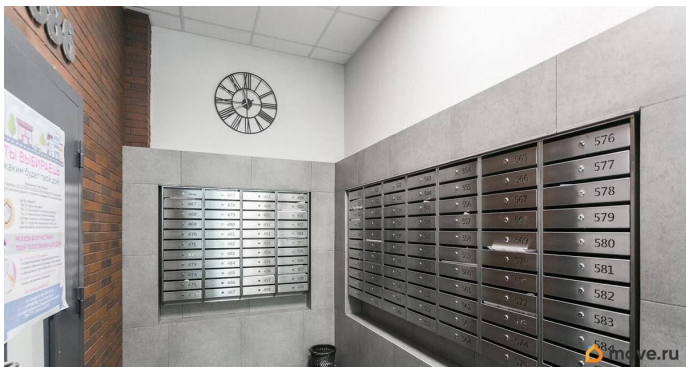
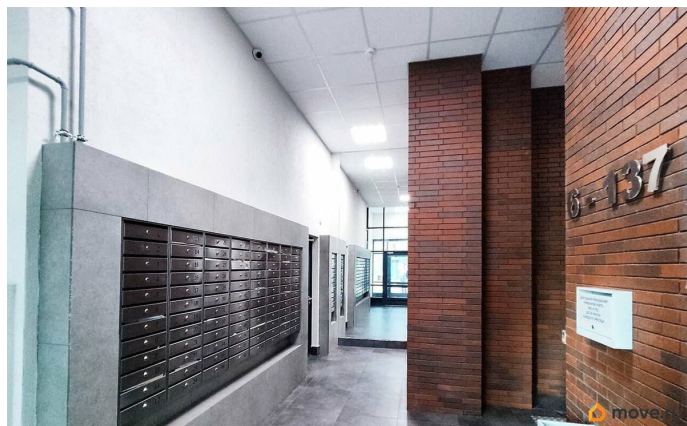
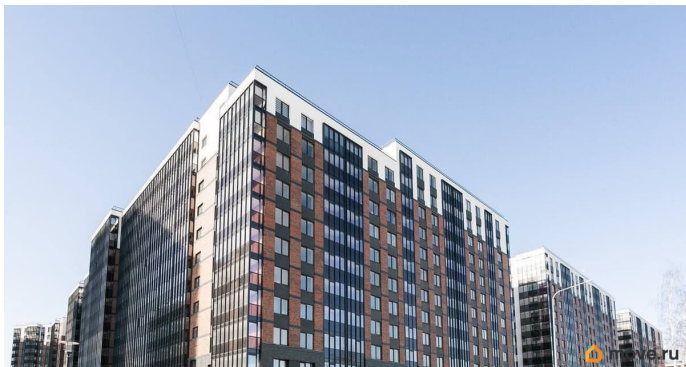
да

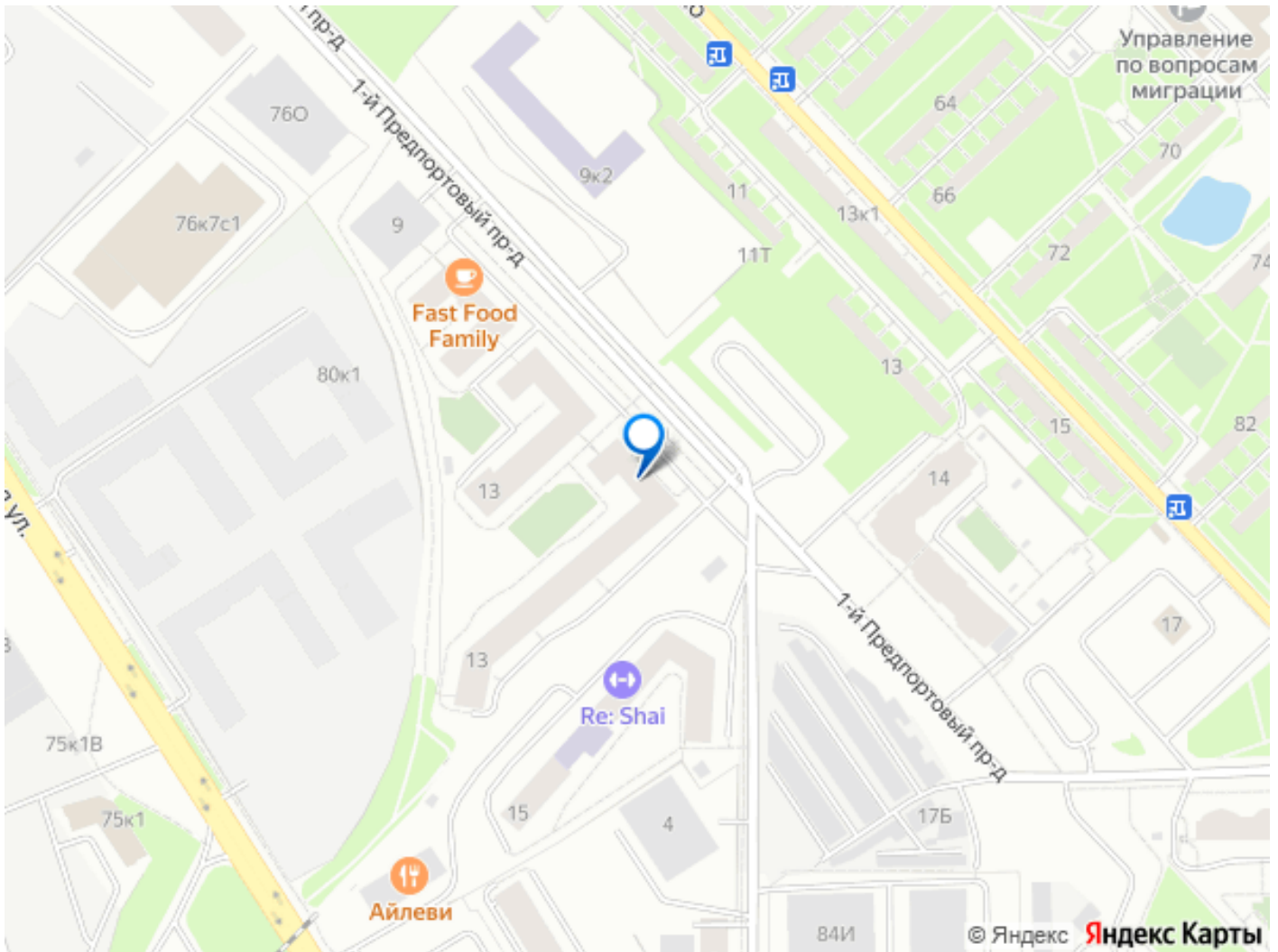
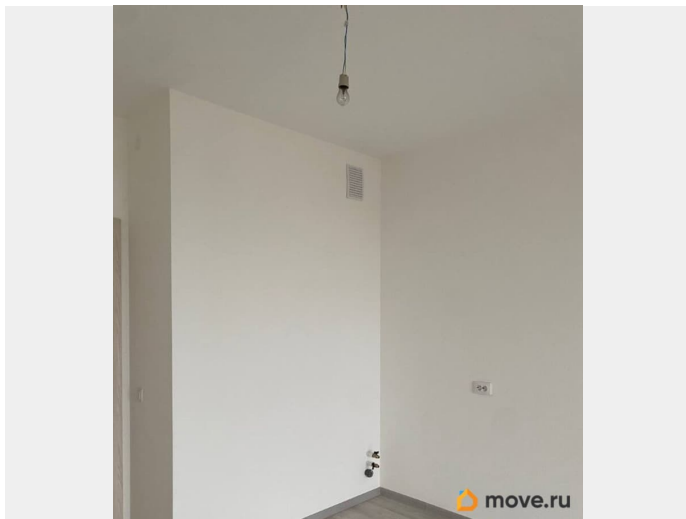
возможна ипотека, лифт, парковка

## Описание

Продается квартира-студия в комфортном жилом комплексе! Удобная планировка: прихожая с местом для гардероба, совмещённый санузел, просторная светлая комната с зоной кухни и выходом на лоджию с видом на внутренний двор. В квартире выполнена чистовая отделка : качественный ламинат, оштукатуренные и оклеенные обоями стены, керамическая плитка в санузле с имитацией светлого дерева, современная сантехника, двухкамерные стеклопакеты и металлическая входная дверь. На территории комплекса — встроенный детский сад с отдельным двором, игровые и спортивные зоны. В первых этажах — коммерческие помещения. Есть подземный паркинг на 150 машино-мест и наземная парковка на 482 места. Территория — дворы без машин. Рядом — развитая инфраструктура: крупные торговые центры, гипермаркеты, школы и детсады. В 15 минутах пешеходной прогулки — метро Московская. Удобные подъездные пути — КАД, ЗСД, аэропорт Пулково. Безопасность обеспечивают видеонаблюдение и система

охраны. Просмотры в любое удобное для вас время! Документы готовы к сделке.





Move.ru - вся недвижимость России