

🕒 Создано: 23.07.2025 в 18:36

Обновлено: 22.12.2025 в 19:42

Санкт-Петербург, Ковалевская улица, 26

5 699 999 ₽

Санкт-Петербург, Ковалевская улица, 26

Округ

[СПБ, Красногвардейский район](#)

Улица

[улица Ковалевская](#)

Квартира

Высота потолков

2.7 м

Жилая площадь

18 м²

Площадь кухни

5 м²

Общая площадь

31.1 м²

Этаж

8/18

Детали объекта

Тип сделки

Продам

Раздел

[Квартиры](#)

Тип балкона

лоджия

Тип санузла

совмещенный

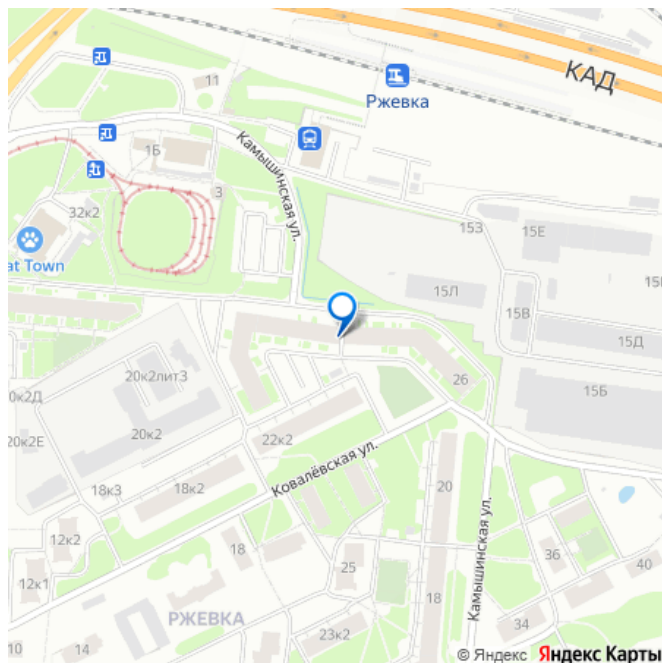
<https://spb.move.ru/objects/9283409119>

Оксана Герасименко, Лабетский

Недвижимость

79810218583

для заметок



Вид из окна

во двор

Ремонт

евро

Квартира в новостройке

да

Год сдачи

4 квартал 2016 г.

Покупка в ипотеку

да

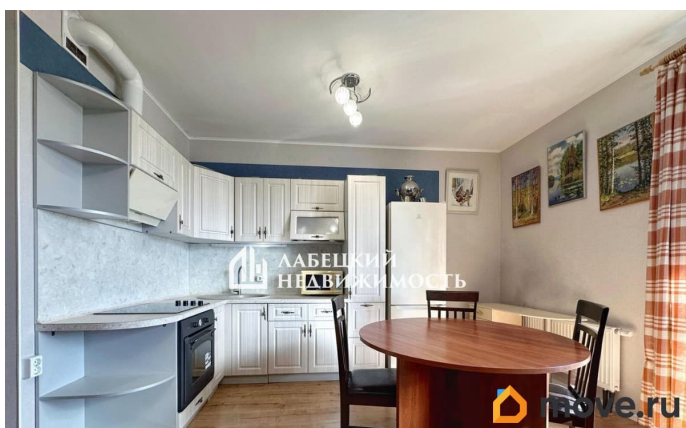
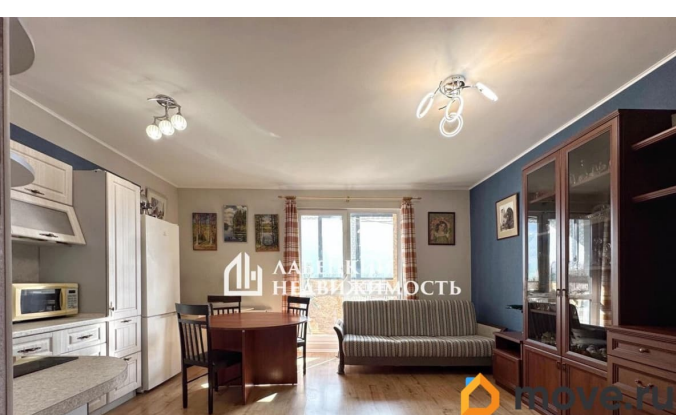
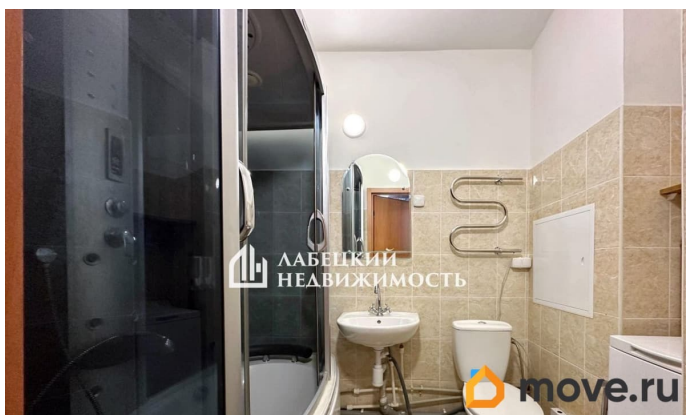
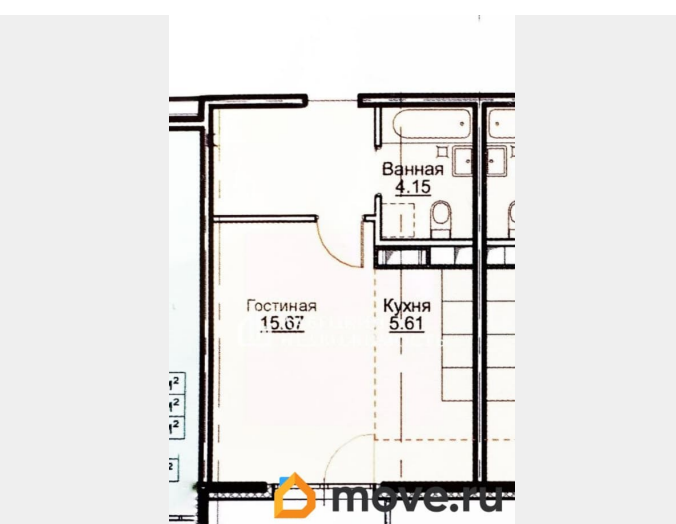
возможна ипотека, лифт

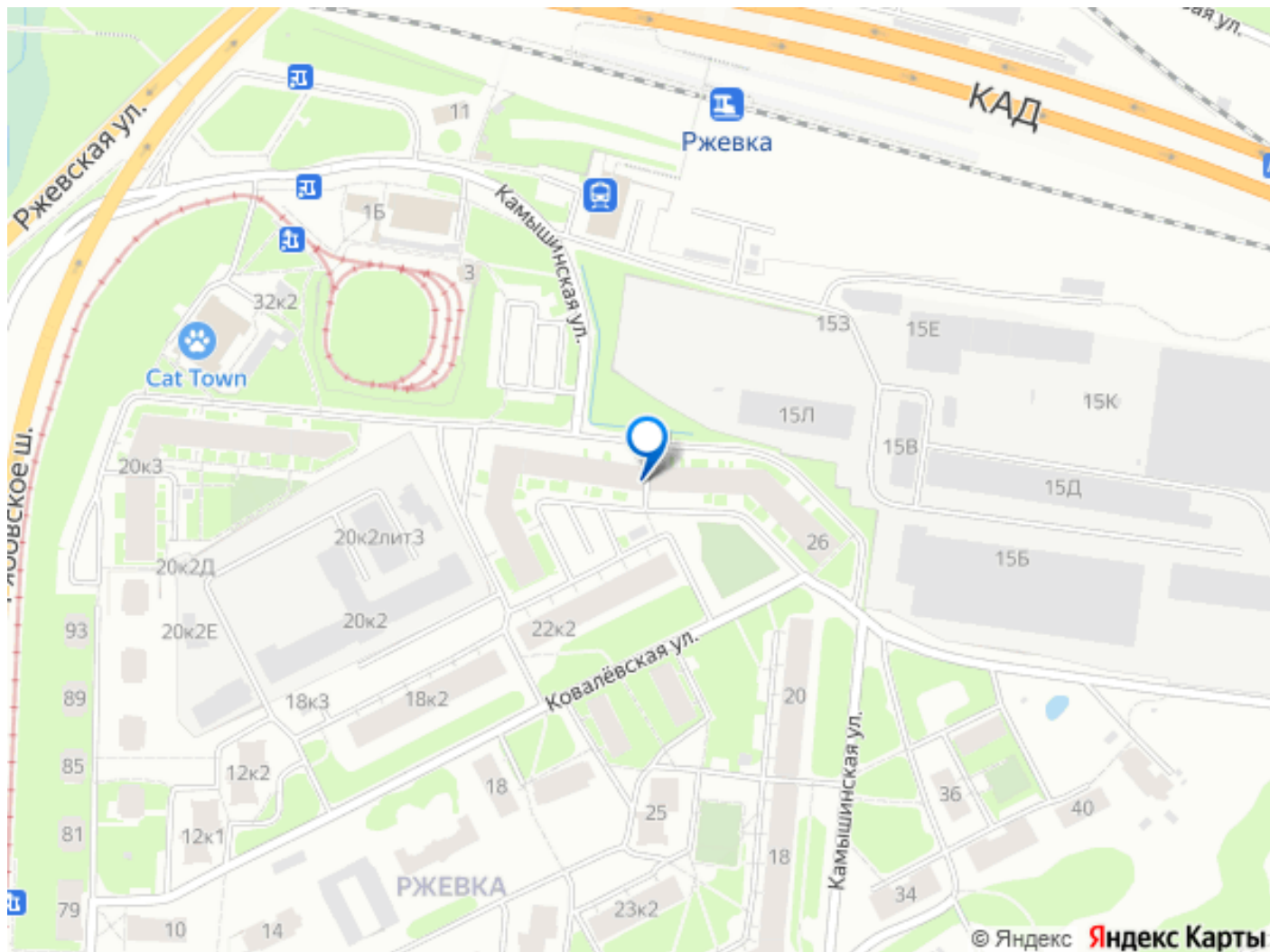
Описание

Добрый день! Продаем ТЕПЛУЮ, СВЕТЛУЮ СТУДИЮ с ГОРОДСКОЙ ПРОПИСКОЙ и ЧИСТОЙ юридической историей! Площадь квартиры указана БЕЗ УЧЕТА БАЛКОНА - 4.2 м?! Кстати, если Вы сейчас продаёте свою квартиру, то мы можем СРАЗУ КУПИТЬ её! ПРОДАЖА БЕЗ КОМИССИИ! Безопасно и с удовольствием юридически сопроводим Вашу сделку, деятельность нашего агентства застрахована на 20 000 000 р. Будем рады покупкам с нами и у нас! Описание и фотографии СООТВЕТСТВУЮТ действительности. ПРО ДОКУМЕНТЫ: 1 ВЗРОСЛЫЙ собственник БОЛЕЕ 5 ЛЕТ. Будет присутствовать на сделке. Укажем ПОЛНУЮ сумму в договоре. ПОКАЖЕМ все документы. В квартире НЕТ обременений и перепланировок. ПРЯМАЯ продажа, в квартире НИКТО НЕ ПРОПИСАН, БЫСТРЫЙ выход на сделку. Под ИПОТЕКУ подходим, в случае необходимости, ПОМОЖЕМ Вам с одобрением:) ПРО КВАРТИРУ: СВЕТЛАЯ и ПРОСТОРНАЯ студия. УДОБНЫЙ совмещенный сан/узел 4.15 м?, в котором установлена полноценная ванна-

душевая, а не просто душевая кабина.

ФУНКЦИОНАЛЬНАЯ изолированная прихожая с местами дополнительного хранения. Вид из окон выходит ВО ДВОР, благодаря чему НЕТ ШУМА ОТ ТРАНСПОРТА. Обращаем внимание, что общая площадь квартиры указана без учета площади балкона, фактически метраж квартиры больше. ПРО ДОМ И ИНФРАСТРУКТУРУ: Квартира располагается на 8 этаже 18-и этажного дома в спальном районе. В парадной имеется 1 пассажирский и 1 грузовой лифт. Установлен домофон, так же имеются камеры видеонаблюдения. Сразу у дома хорошо оборудованная ДЕТСКАЯ ПЛОЩАДКА. Осенью ТСЖ запланирован РЕМОНТ ЛИФТОВЫХ ЗОН ! Вежливые и интеллигентные соседи :) Во дворе есть всегда парковочные места. Рядом с домом находятся АБСОЛЮТНО ВСЕ НЕОБХОДИМЫЕ объекты инфраструктуры: продуктовые магазины (Магнит, Пятерочка, Семишагов), ШКОЛА, почтовое отделение, аптеки, также пункты выдачи: Ozon и Wildberries. ХОРОШАЯ транспортная доступность: Удобная транспортная развязка, выезд на КАД. До центра города 20 минут на машине. 5 минут пешком до ж/д станции «Ржевка», 2 минуты до скоростного трамвая «Чижик». Так же легко можно добраться до Всеволожских озер и Ладожского озера. 20 минут на электричке до станции метро «ПЛОЩАДЬ ЛЕНИНА». 20 минут на скоростном трамвае «ЧИЖИК» до станции метро «ЛАДОЖСКАЯ». БЕСПЛАТНО ПРОКОНСУЛЬТИРУЕМ по сделке. Звоните!





Move.ru - вся недвижимость России