

Создано: 14.01.2026 в 16:45

Обновлено: 21.01.2026 в 14:04

Санкт-Петербург, улица
Инструментальщиков, 18

13 560 000 ₽

Санкт-Петербург, улица Инструментальщиков, 18

Округ

[СПБ, Курортный район](#)

Квартира

Жилая площадь

10 м²

Площадь кухни

9.4 м²

Общая площадь

31.24 м²

Этаж

3/5

Детали объекта

Тип сделки

Продам

Раздел

[Квартиры](#)

Тип балкона

лоджия

Тип санузла

совмещенный

Ремонт

евро

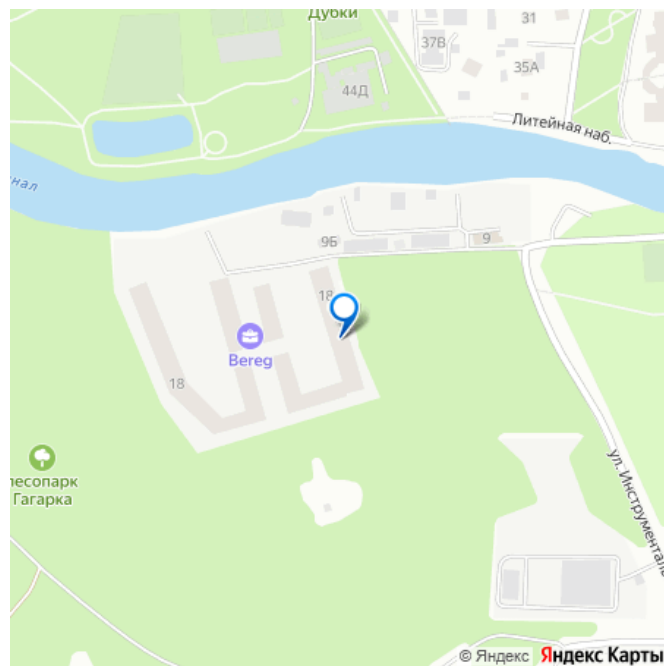
Квартира в новостройке

<https://spb.move.ru/objects/9288099609>

Брокер элитной недвижимости, Lange
and Smith

79893511260

для заметок



да

Год сдачи

2 квартал 2024 г.

Покупка в ипотеку

да

возможна ипотека, лифт, парковка

Описание

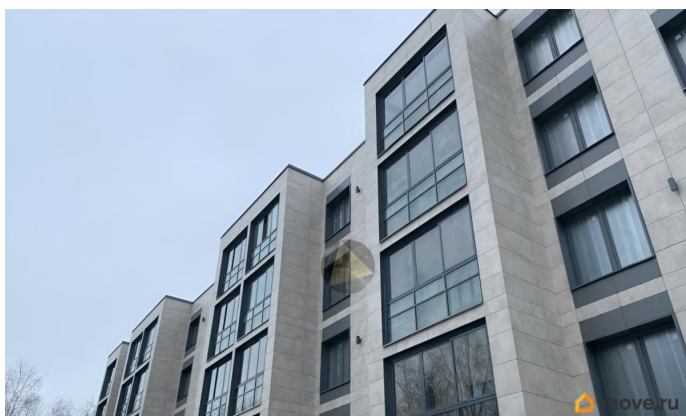
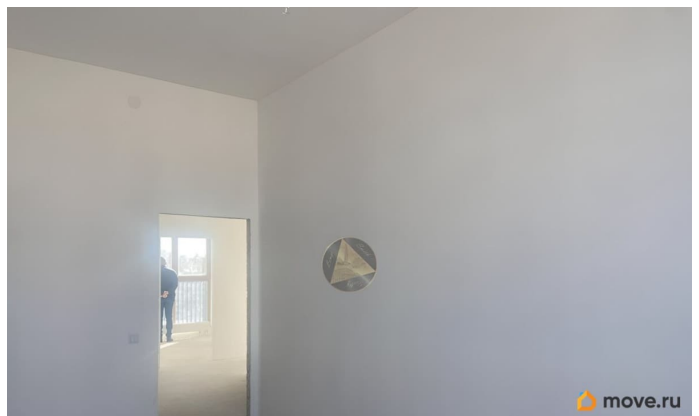
Срочно продаётся студия общей площадью 31,24 м2. в Курортном районе Санкт-Петербурга. Квартира в малоэтажном доме бизнес-класса на берегу Невской губы. Идеальное место для комфортной городской жизни в живописном окружении! О квартире:

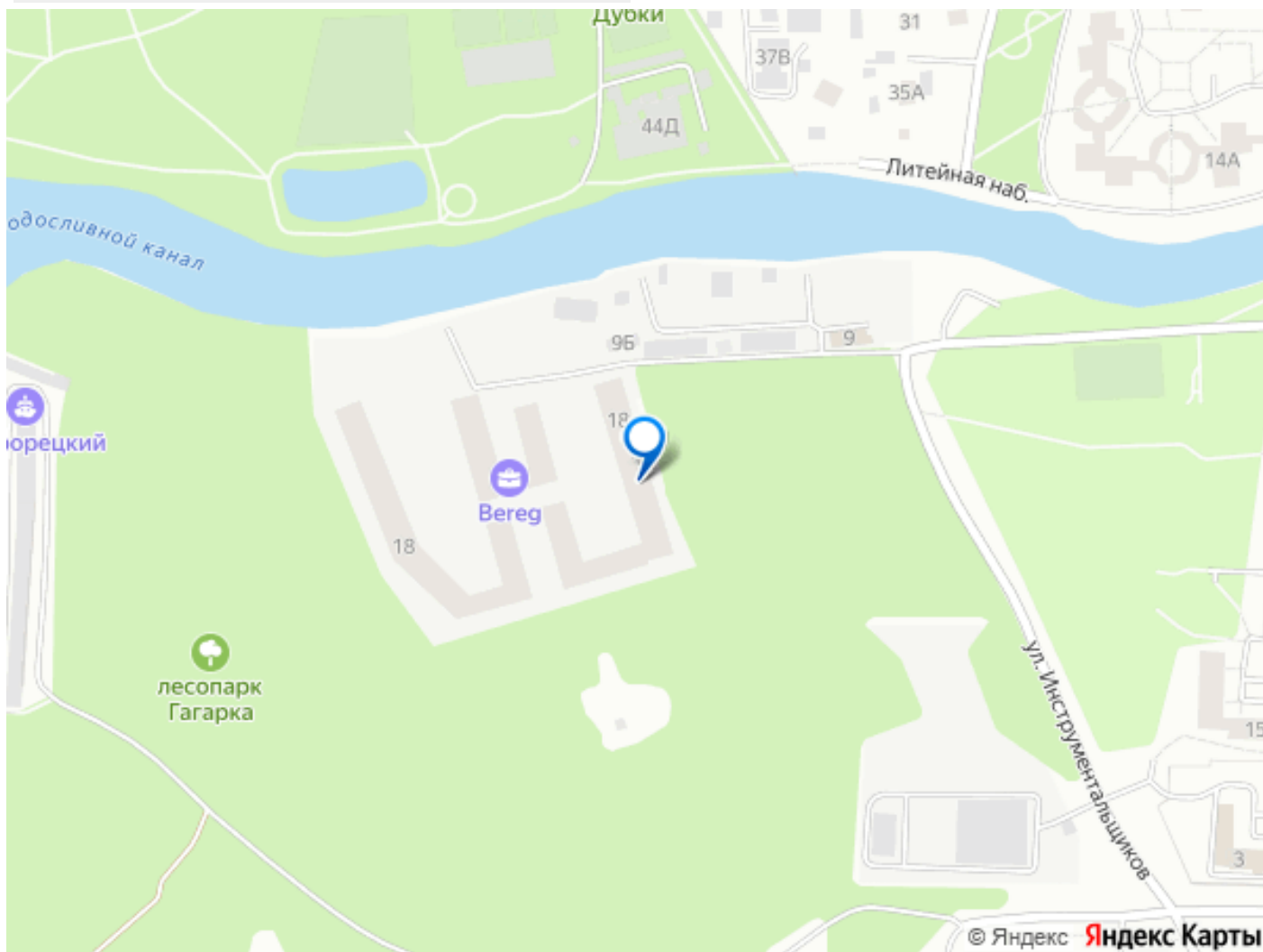
- Квартира находится на 3 этаже 5-этажного дома
- Общая площадь квартиры 31,24 м2
- Светлая кухня-гостиная 19,43 м2
- Совмещенный санузел 3,3м2
- Просторная прихожая 3,34 м2
- Лоджия 7,76 м2

PRO дом и район:

- Жилой комплекс находится под круглосуточным видеонаблюдением и имеет собственный зеленый парк во дворе без доступа для автомобилей. Для автовладельцев предусмотрен подземный паркинг на 375 машиномест, спроектированный с учетом современных требований к безопасности.
- В архитектуре ЖК прослеживаются мотивы современной скандинавской архитектуры. Благодаря большим окнам и просторным балконам пространство апартаментов круглый год наполнено природным светом. Общий архитектурный облик здания призван дарить жителям и гостям ощущение гармонии и умиротворения.
- Город абсолютно самодостаточен и обеспечен качественной инфраструктурой: отличные школы и гимназии, современные детские сады,

санатории, великолепные рестораны, магазины, множество спортивных объектов для детей и взрослых. - В каждой секции есть помещения для хранения колясок или спортивного инвентаря, а также оборудования для водных видов спорта. Почтовые ящики работают по системе ESMART и открываются при помощи смартфона или электронного ключа. - До метро Старая Деревня, Комендантский проспект, Пионерская — 30 минут транспортом, в 15 минутах на автомобиле находится удобный выезд на ЗСД. Рядом с жилым комплексом находятся озеро Сестрорецкий Разлив и исторический парк Дубки. Прямая продажа, один правообладатель. Не упустите свой шанс! Звоните прямо сейчас, пока объект в наличии!





Move.ru - вся недвижимость России