

Создано: 11.08.2025 в 00:11

Обновлено: 04.12.2025 в 10:36

Санкт-Петербург, улица Руднева, 15

8 500 000 ₽

Санкт-Петербург, улица Руднева, 15

Округ

[СПБ, Выборгский район](#)

Улица

[улица Руднева](#)

Квартира

Жилая площадь

21.6 м²

Общая площадь

31.3 м²

Этаж

4/13

Детали объекта

Тип сделки

Продам

Раздел

[Квартиры](#)

Тип санузла

совмещенный

Вид из окна

на улицу

Ремонт

косметический

Квартира в новостройке

да

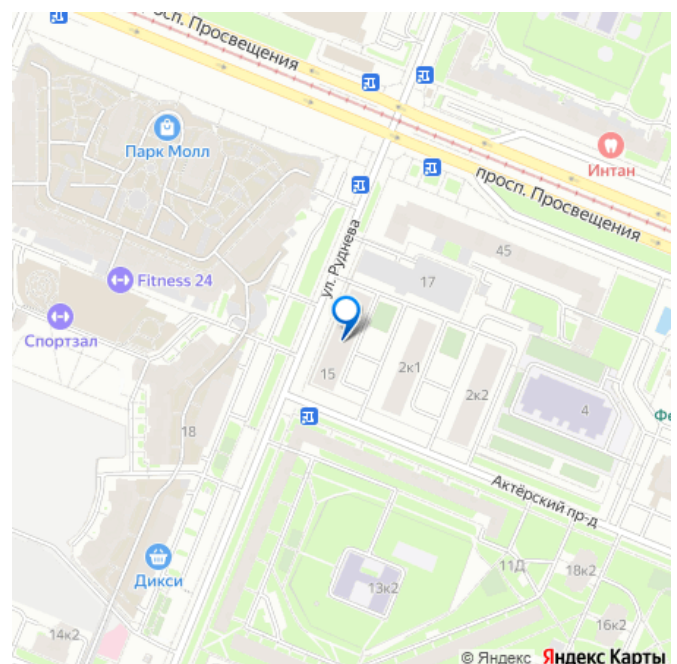
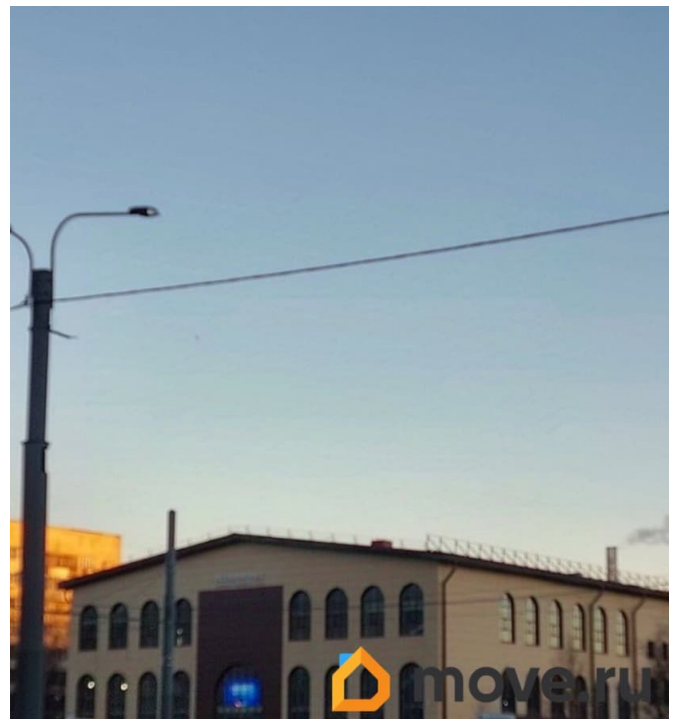
<https://spb.move.ru/objects/9284009055>

Жанна Климанова, Русский Фонд

Недвижимости

79811128248

для заметок



Год сдачи

4 квартал 2024 г.

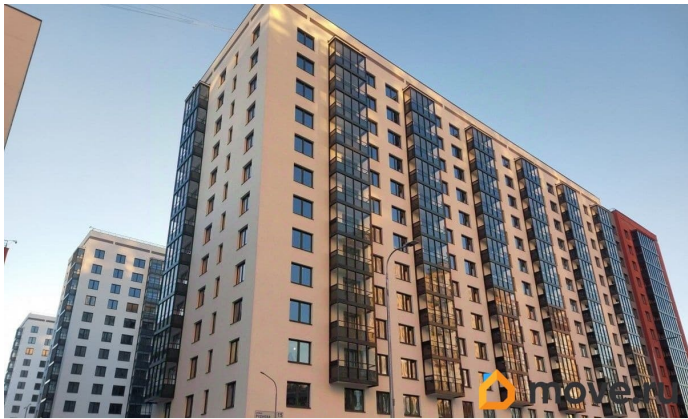
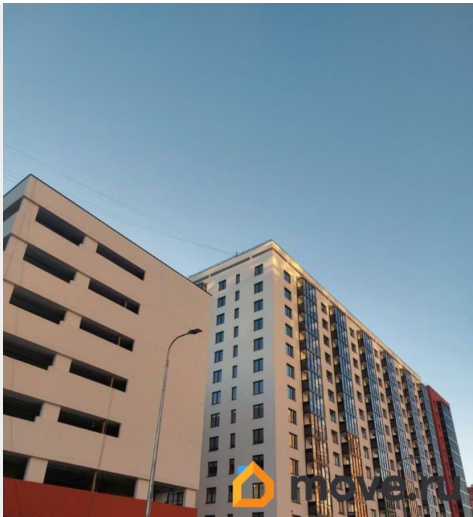
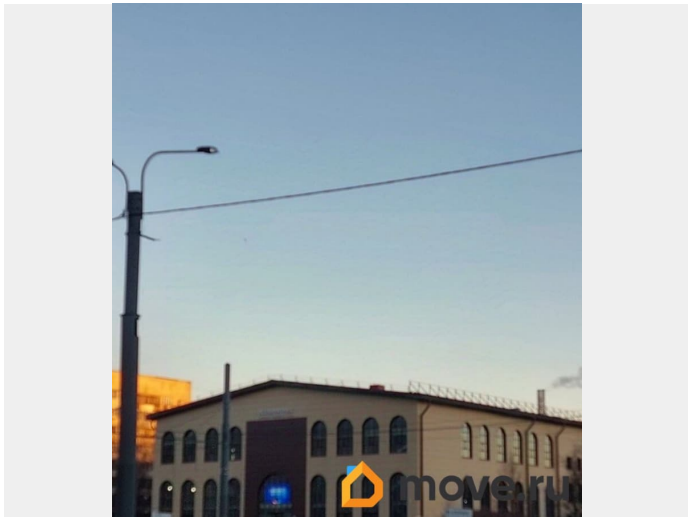
Покупка в ипотеку

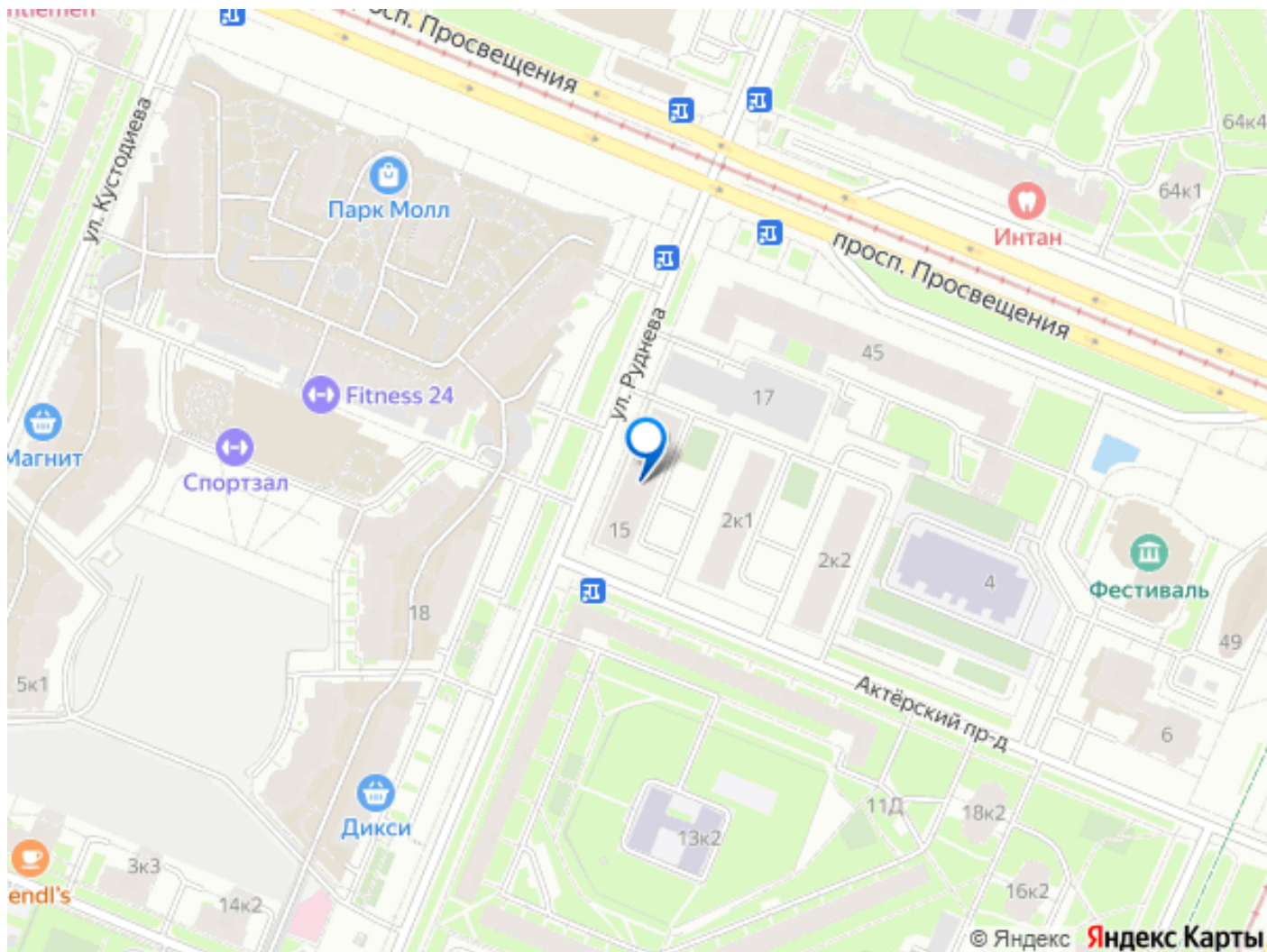
да

возможна ипотека, лифт, парковка

Описание

335812 Продается просторная квартира - студия в ЖК Руднева 15. Безбарьерная среда и просторные холлы с оборудованием для маломобильных граждан делают жилой комплекс доступным для всех. В парадной установлены малошумные лифты марки OTIS: один грузопассажирский на 1000 кг и один пассажирский на 450 кг. Виниловые обои, окрашенные потолки, износостойкий линолеум, межкомнатные двери увеличенной высоты, металлическая входная дверь. Рядом с комплексом расположен муниципальный детский сад. Закрытый двор, видеодомофон, электронные ключи и современная система безопасности обеспечивают жителям спокойствие и комфорт. Для владельцев автомобилей предусмотрен отдельный мнгоуровневый паркинг. Жилой комплекс расположен в Выборгском районе Санкт-Петербурга, недалеко от трёх станций метро «Проспект Просвещения», «Озерки» и «Гражданский проспект». Дом расположен в благоустроенном микрорайоне с полностью сложившейся инфраструктурой. Ждем Вас на просмотр!





Move.ru - вся недвижимость России