

Создано: 02.02.2026 в 16:55

Обновлено: 02.02.2026 в 17:11

Санкт-Петербург, улица Челюскина, 10

13 700 000 ₽

Санкт-Петербург, улица Челюскина, 10

Округ

[СПБ, Василеостровский район](#)

Квартира

Площадь кухни

5 м²

Общая площадь

31.4 м²

Этаж

6/7

Детали объекта

Тип сделки

Продам

Раздел

[Квартиры](#)

Квартира в новостройке

да

Год сдачи

4 квартал 2024 г.

Покупка в ипотеку

да

возможна ипотека, лифт, парковка

Описание

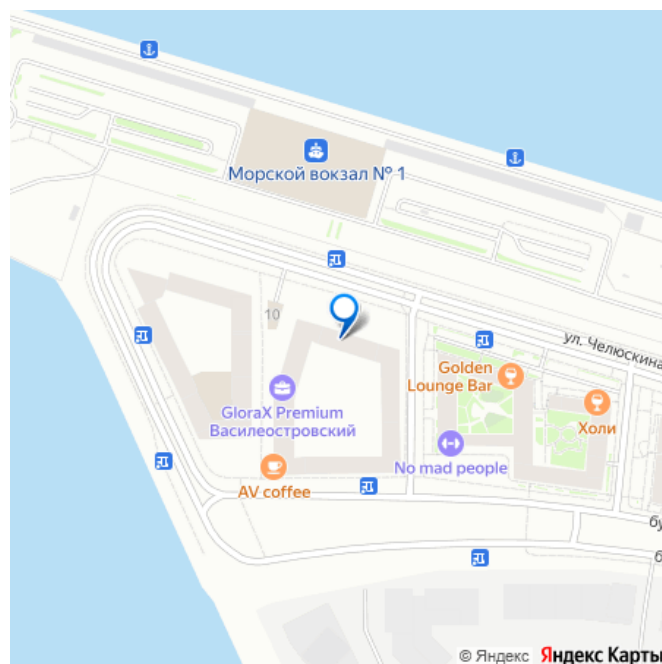
Арт. 127573992 Продается уникальная студия

<https://spb.move.ru/objects/9288705805>

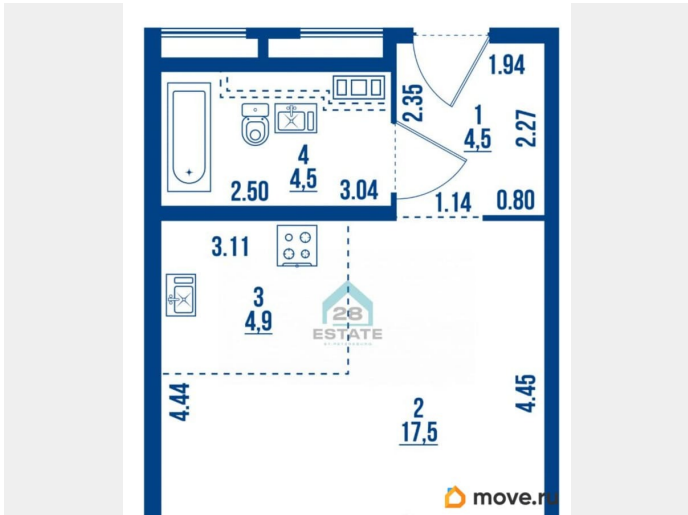
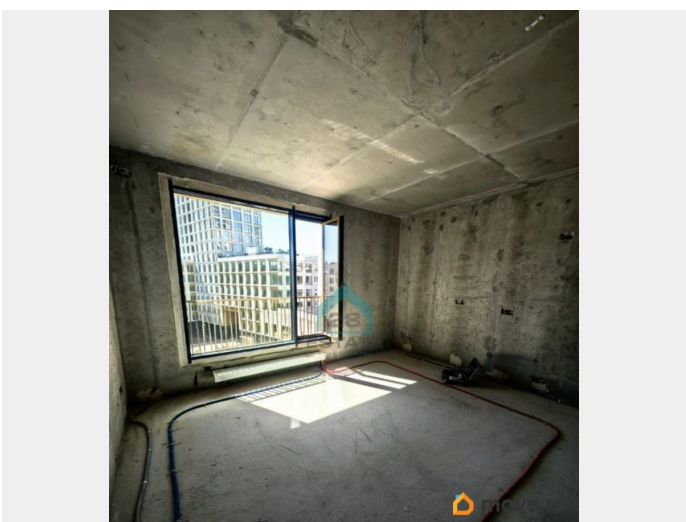
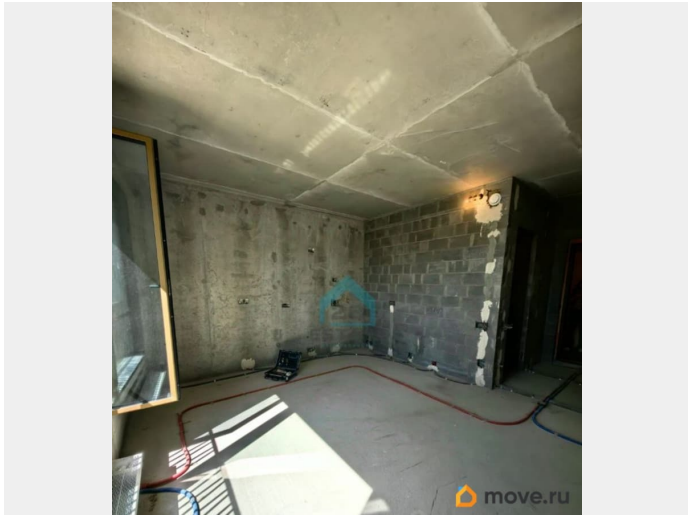
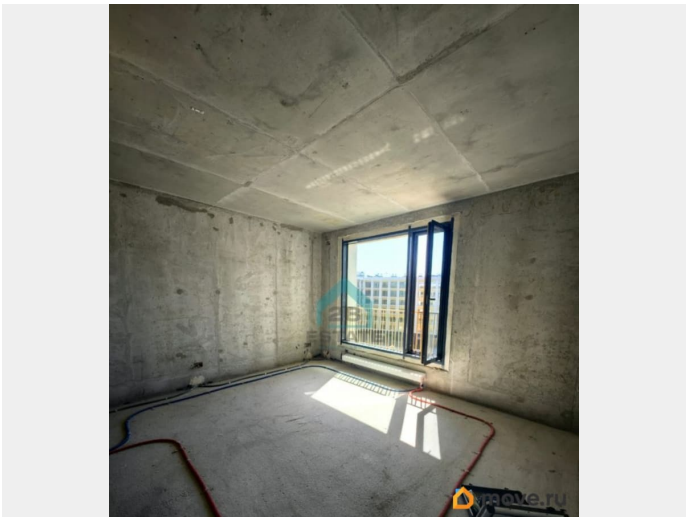
Анастасия Колеченок, 28 ESTATE

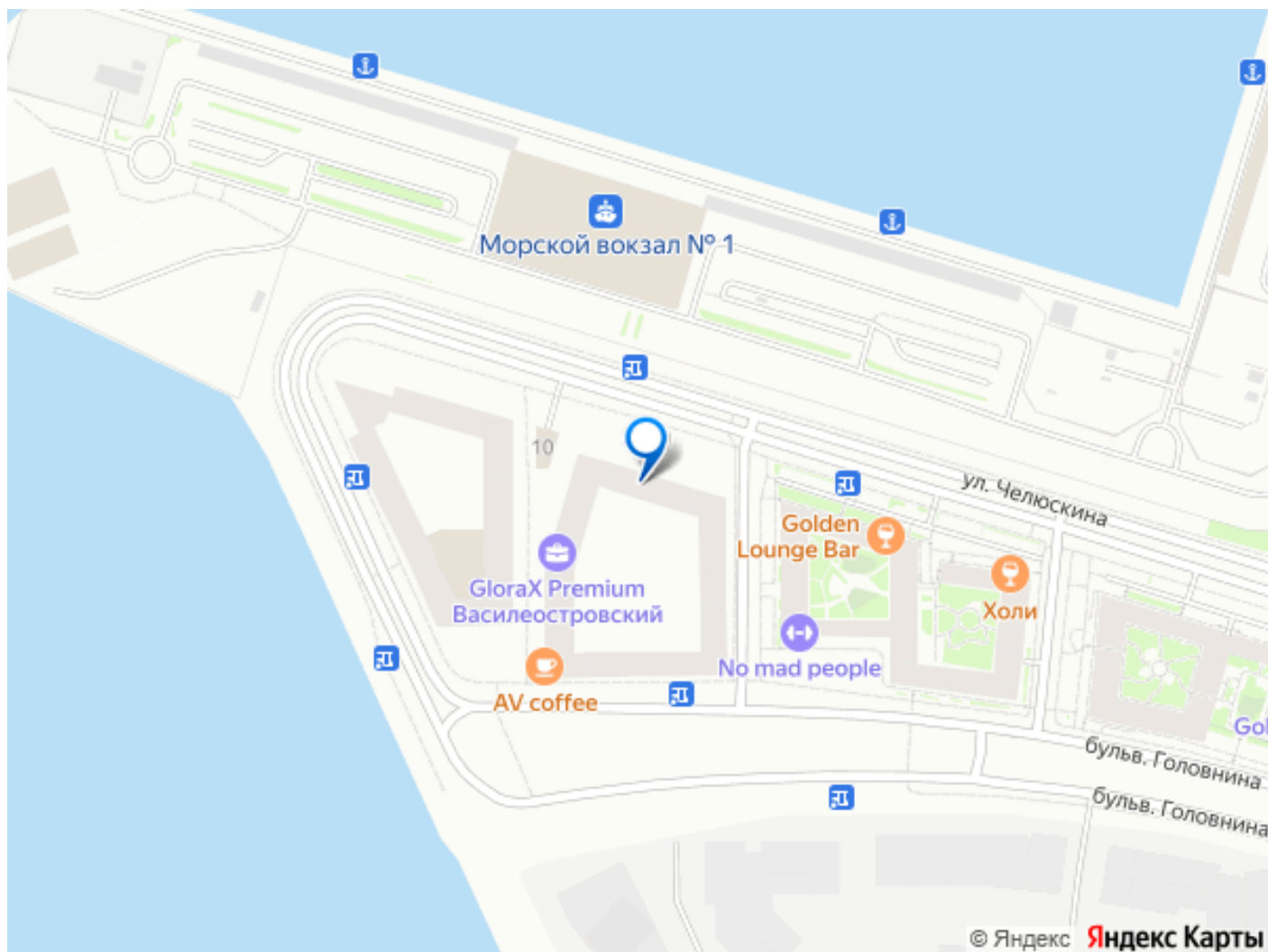
79118282368

для заметок



в самом сердце Петербурга! Проект представляет собой квартал в сегменте премиум. Над архитектурной концепцией объекта работал голландский консорциум KCAP+Orange Architects совместно с петербургским бюро «А.Лен». Дома выполнены в стиле «хаотизм» и украшены башнями заостренными золотыми верхушками с изогнутой неправильной формой. На территории комплекса выполнены озеленение и ландшафтный дизайн. В вечернее время включается подсветка деревьев. На придомовой территории спроектированы спортивные зоны с современным workout оборудованием, столы для пин-понга, детские площадки Robinia, зоны для пикника, фонтан на Южной площади, амфитеатр у центральной площади и целая ресторанный улица. Только для резидентов работает небольшой частный кинотеатр В первом корпусе расположился двухэтажный фитнес-клуб класса премиум общей площадью более 3000 квадратных метров с эксплуатируемой кровлей. Из панорамных окон фитнес-зала открываются вдохновляющие виды на Финский залив и хвойный парк, а главным акцентом является 25-ти метровый бассейн с лаунж-зонами. На территории проекта находится свой детский сад. Для владельцев автомобилей предусмотрены стоянка и подземный паркинг. ЖК находится в Василеостровском районе. Инфраструктура района развита: рядом находится школа и детский сад, работают поликлиника, спорткомплекс, гипермаркеты Лента и Перекресток, аквапарк Вотервиль. Метро «Приморская» находится в 10 минутах транспортом.





Move.ru - вся недвижимость России