

🕒 Создано: 30.03.2026 в 01:52

🔄 Обновлено: 04.04.2026 в 01:59

Санкт-Петербург, Планерная ул, 63к1

9 500 000 ₺

Санкт-Петербург, Планерная ул, 63к1

Улица

[улица Планерная](#)

Квартира

Общая площадь

31.6 м²

Этаж

7/25

Детали объекта

Тип сделки

Продам

Раздел

[Квартиры](#)

Квартира в новостройке

да

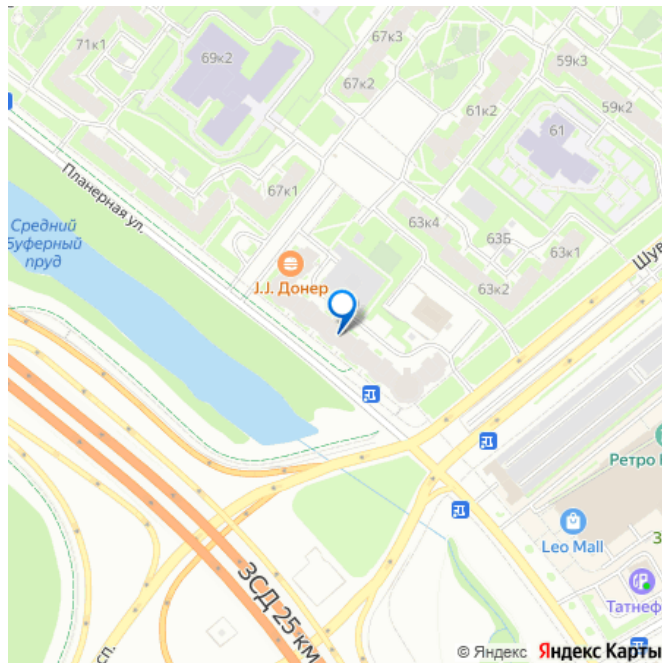
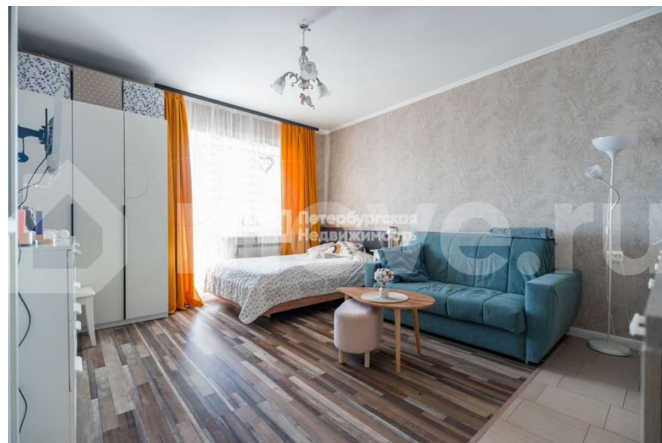
Описание

Номер объявления: 21679 - назовите его оператору. Продается видовая студия с панорамной лоджией в Приморском районе. Студия, общей площадью 31,6 кв.м расположена на 7 этаже кирпичного дома. В квартире комната-кухня площадью 20 кв. метров. Удобная планировка позволила разместить кухонную мебель со встроенной техникой, которая остается в квартире, и зону отдыха с двумя спальными местами.

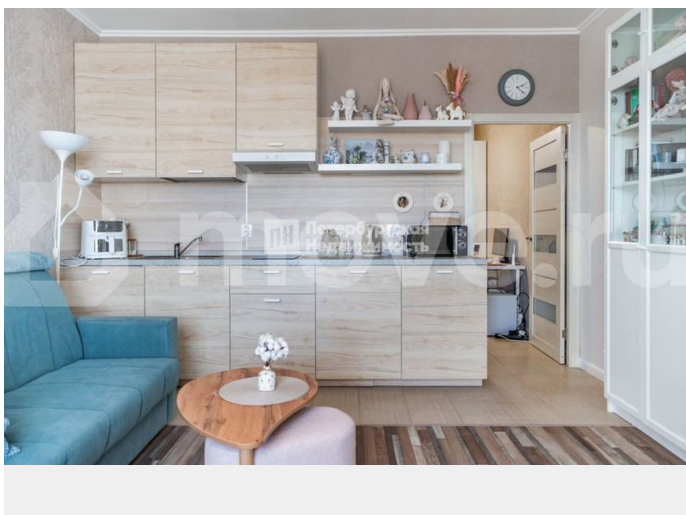
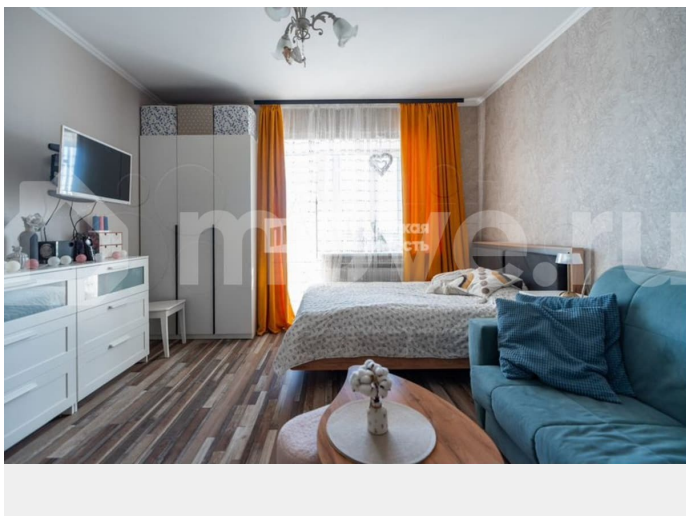
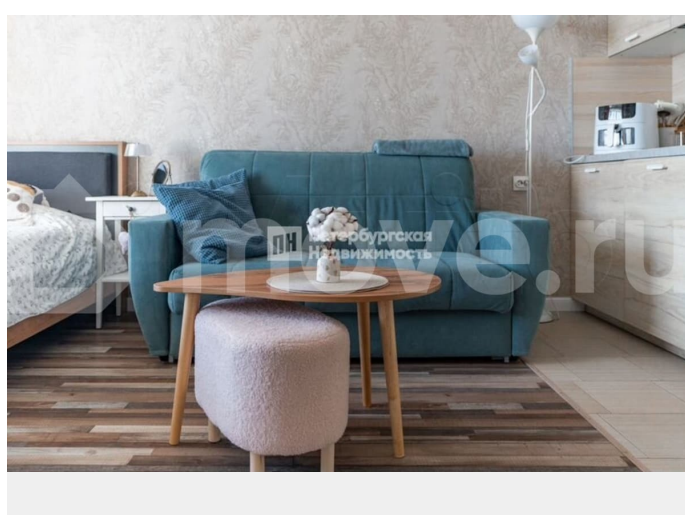
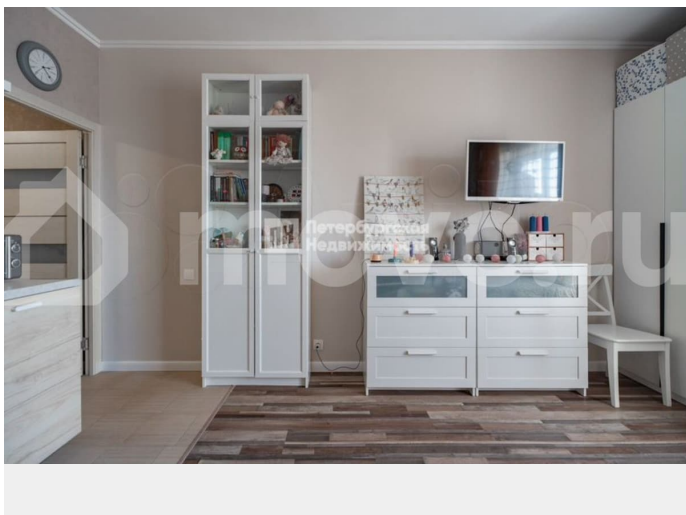
<https://spb.move.ru/objects/9292771745>

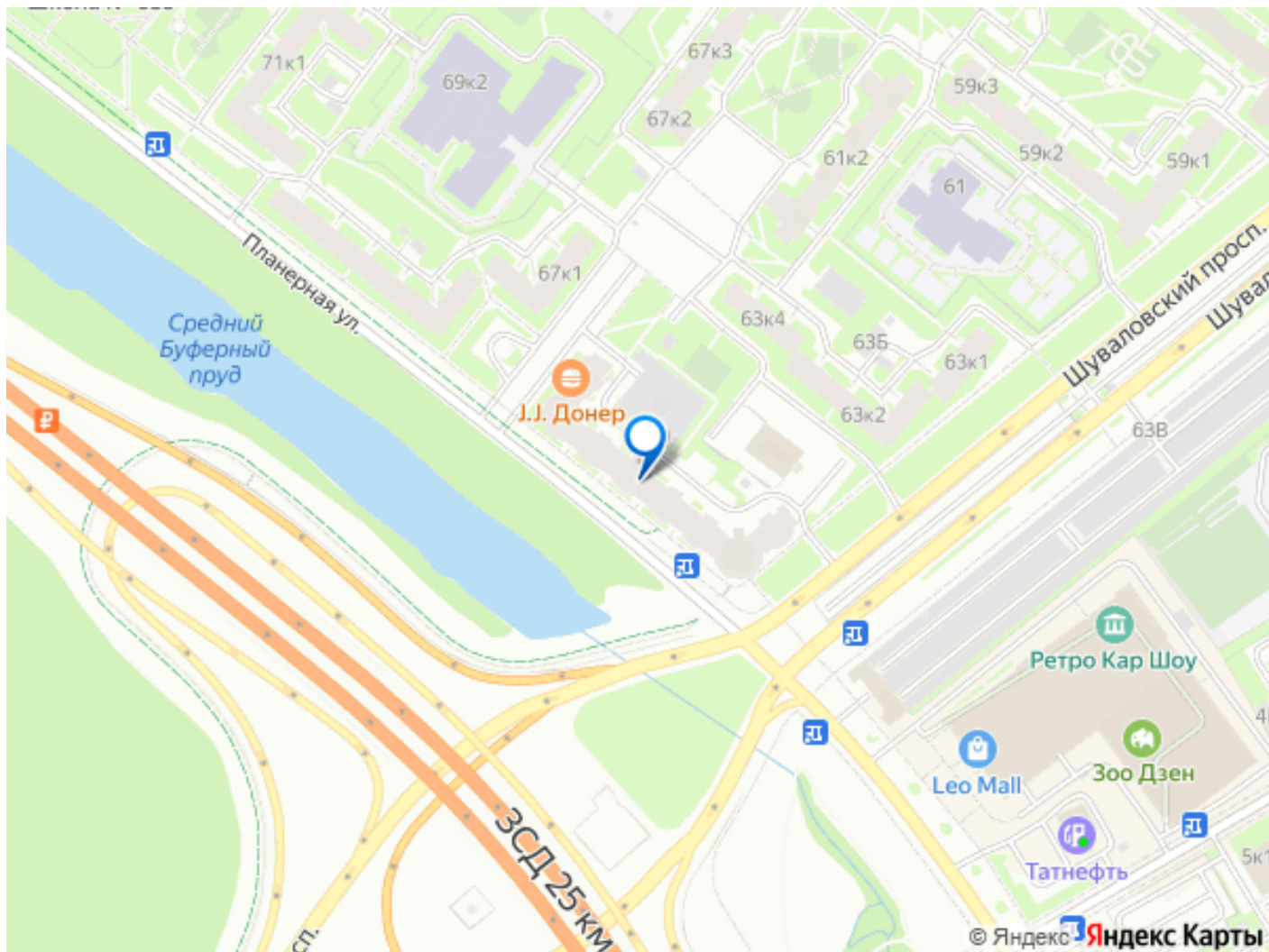
Иванова Наталья Сергеевна,
Петербургская Недвижимость
89251234567

для заметок



Благодаря удачной форме комнаты создается ощущение простора. Из комнаты имеется выход на лоджию 4 кв.м с панорамным остеклением. Перед домом отсутствуют строения, что позволяет любоваться видами города. В комнате установлен кондиционер (остается будущим покупателям). В квартире просторная прихожая 7,2 кв.м, гардеробная 3 кв.м с новой системой хранения, которая останется будущим хозяевам, совмещенный санузел 4 кв.м., где расположена стиральная машина. Остальная мебель и техника может быть оставлена в квартире по договоренности с собственником. В квартире выполнен качественный ремонт, установлена новая железная входная дверь. Рядом с домом расположены остановки общественного транспорта, до станции метро Комендантский пр. можно добраться за 20 минут на транспорте, в 6 минутах находится выезд на ЗСД, в 15 минутах - выезд на КАД. На первом этаже дома расположены кафе, магазины, через дорогу от дома расположен ТРЦ «Лео», с магазинами, кафе, ресторанами, фитнес-клубом, в шаговой доступности ТЦ «Пять озер», спортивный комплекс «Газпром», магазины, кафе, рестораны, банки, поликлиники, детские сады и школы. Рядом с домом расположена благоустроенная набережная, в 5 минутах пешком Юнтоловский заказник с выделенными велодорожками. Один взрослый собственник, полная цена в договоре, легкая встречная покупка. Звоните, чтобы записаться на просмотр!





Move.ru - вся недвижимость России