

Брусника, Брусника

79830677211

13 440 000 ₽

Округ

[СПБ, Василеостровский район](#)

Квартира

Высота потолков

2.98 м

Жилая площадь

13.3 м²

Площадь кухни

5 м²

Общая площадь

31.76 м²

Этаж

3/12

Детали объекта

Тип сделки

Продам

Раздел

[Квартиры](#)

Тип балкона

балкон

Тип санузла

совмещенный

Вид из окна

во двор

Ремонт

для заметок

Северный ветер



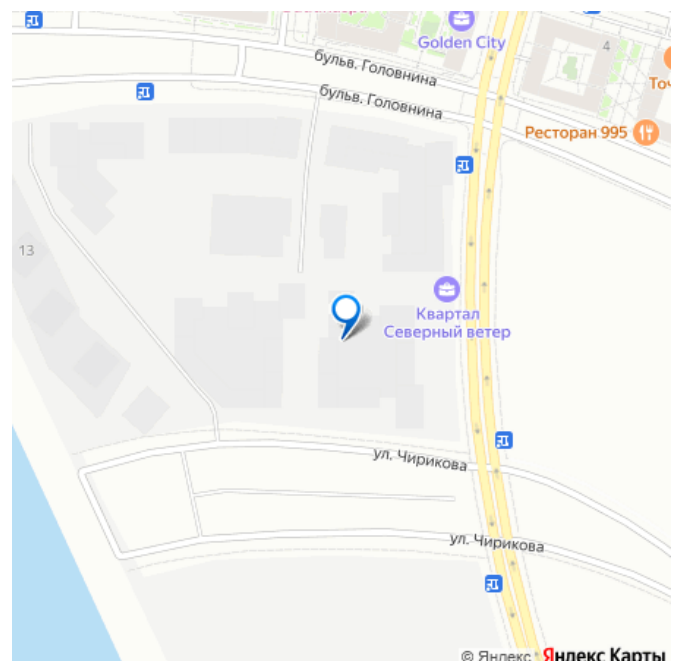
Васильевский остров

Школа и сад во дворе

Культурный центр

БРУСНИКА

 move.ru



с отделкой

Квартира в новостройке

да

Год сдачи

4 квартал 2028 г.

Покупка в ипотеку

да

возможна ипотека, лифт

Описание

Успейте забронировать по этой цене, срок акции ограничен! Стоимость квартиры указана со скидкой, ваша экономия составит 1,830,000 руб. Информация по телефону, наши менеджеры вам все расскажут. Просторная 1-комн. квартира-студия с предчистовой отделкой в ЖК «Северный ветер» на 3 этаже. Общая площадь: 31.76 кв.м., площадь гостиной 18.3 кв.м., из которых 5 кв.м. выделено под кухонную зону. Все окна выходят на одну сторону. В квартире один балкон, один совмещенный санузел. Терраса представляет собой роскошную зону отдыха для проведения вечеров в кругу семьи и друзей или организация вечеринок. Высота потолков 2.98 м. Дом монолитный, многоподъездный, переменной этажности, от 8 до 15 этажей. Квартира находится в 6-й секции высотой 12 этажей в корпусе 2-2. На этаже 8 квартир. В подъезде 1 пассажирский и 1 грузовой лифт. Окончание строительства - 4 квартал 2028 года. Оформление сделки по договору долевого участия. В основу концепции проекта «Северный ветер» легла идея деления квартала на шесть кластеров — активный городской, тихий природный, спортивный, семейный, культурный и

рекреационный. Внутри каждого кластера будут организованы разные по характеру площади со своим назначением. Все их свяжет кольцевой бульвар, соединенный с большим парком и сопровождаемый водными аллеями по периметру всего квартала.

Внешний облик «Северного ветра» вдохновлен скандинавским функционализмом и финским модернизмом, которым присущи лаконичные формы, динамичные разноуровневые объёмы, ритм окон, балконов и террас, сочетание натуральных текстур, а также единство экстерьера и интерьера. Дворы мы организовали на стилобатах домов. За счёт этого они приподнялись над улицей, стали еще более приватными и безопасными. Для тех, кому двор на стилобате кажется слишком приземленным, мы создали особенные зеленые террасы с великолепным видом на залив. Они появятся на крыше дома, в котором расположен дом культуры.

Мы разделили лобби на два типа — большие (одно на каждый дом) и компактные (на каждую секцию). Для создания интерьеров лобби и холлов мы используем материалы природных оттенков, текстуры дерева и камня, матовые поверхности. В большие открытые пространства запускаем много естественного света, а витражное остекление органично связывает помещения с ландшафтом. В квартале спроектировано более 65 типов планировочных решений. Это значит, что любой жизненный сценарий может быть здесь реализован. #26dBlc

Северный ветер



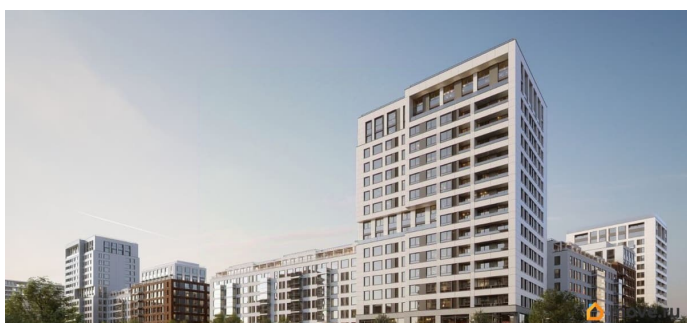
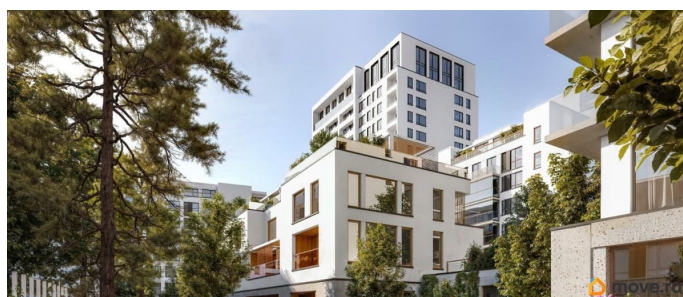
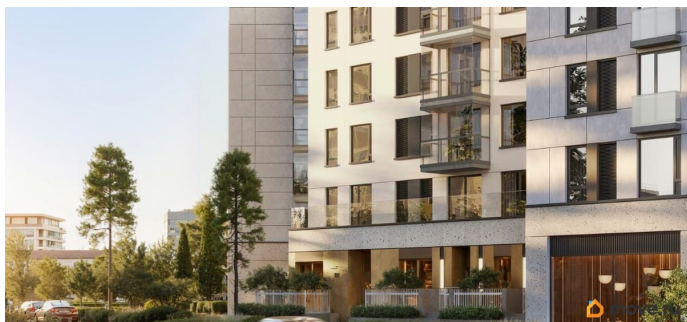
Васильевский
остров

Школа и сад
во дворе

Культурный центр

БРУСНИКА

move.ru





Move.ru - вся недвижимость России