

Создано: 03.01.2026 в 01:52

Обновлено: 24.01.2026 в 16:59

**Санкт-Петербург, Ленинский проспект,  
82к1**

**6 400 000 ₽**

Санкт-Петербург, Ленинский проспект, 82к1

Округ

[СПБ, Красносельский район](#)

Улица

[проспект Ленинский](#)

## Квартира

Высота потолков

2.65 м

Жилая площадь

18 м<sup>2</sup>

Площадь кухни

5 м<sup>2</sup>

Общая площадь

31.8 м<sup>2</sup>

Этаж

11/21

## Детали объекта

Тип сделки

Продам

Раздел

[Квартиры](#)

Тип балкона

лоджия

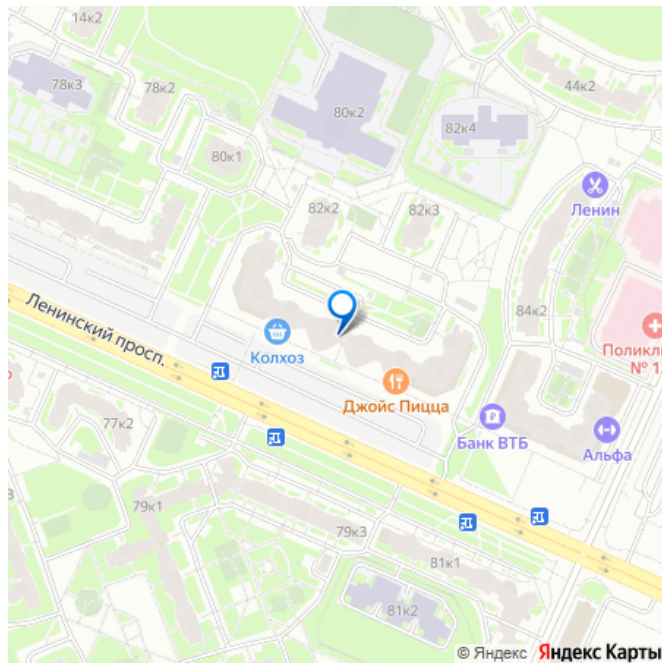
Тип санузла

<https://spb.move.ru/objects/9287788430>

**Яна Теляшова, Яна Теляшова**

**79111363954**

для заметок





совмещенный

Вид из окна

на улицу

Ремонт

косметический

Квартира в новостройке

да

Год сдачи

4 квартал 2011 г.

Покупка в ипотеку

да

возможна ипотека, лифт, парковка

## Описание

Срочная Продажа уютной студии площадью 31.8 кв. м в современном кирпичном доме 2011 года постройки. Квартира находится на 11 этаже из 21, благодаря чему из окон открывается отличный вид на Ленинский проспект. Высота потолков 2.65 метра создаёт ощущение простора. О квартире: В квартире проведен косметический ремонт, все готово для комфортного проживания. Компактная кухня площадью 5 кв. м удобно совмещена с жилой зоной в 18 кв. м, что делает пространство функциональным и уютным. Санузел совмещенный. В квартире есть большая удобная лоджия, которую можно использовать , как зону отдыха и наслаждаться прекрасным видом на перспективу города. О доме: Дом в хорошем состоянии, оснащён двумя пассажирскими и одним грузовым лифтами, поэтому жильцам будет удобно пользоваться инфраструктурой здания. Для вашего автомобиля предусмотрена наземная парковка, что

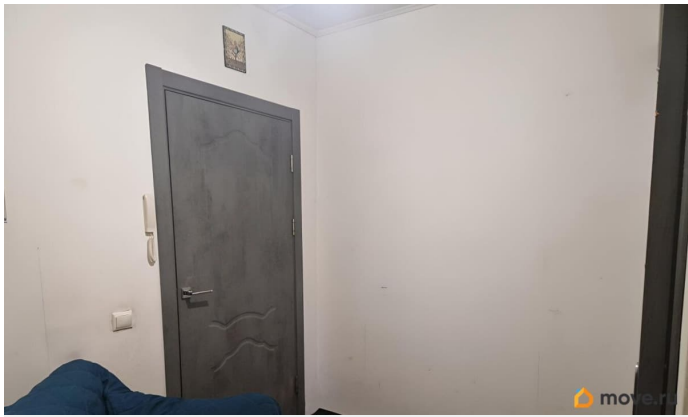


немаловажно для жителей мегаполиса.

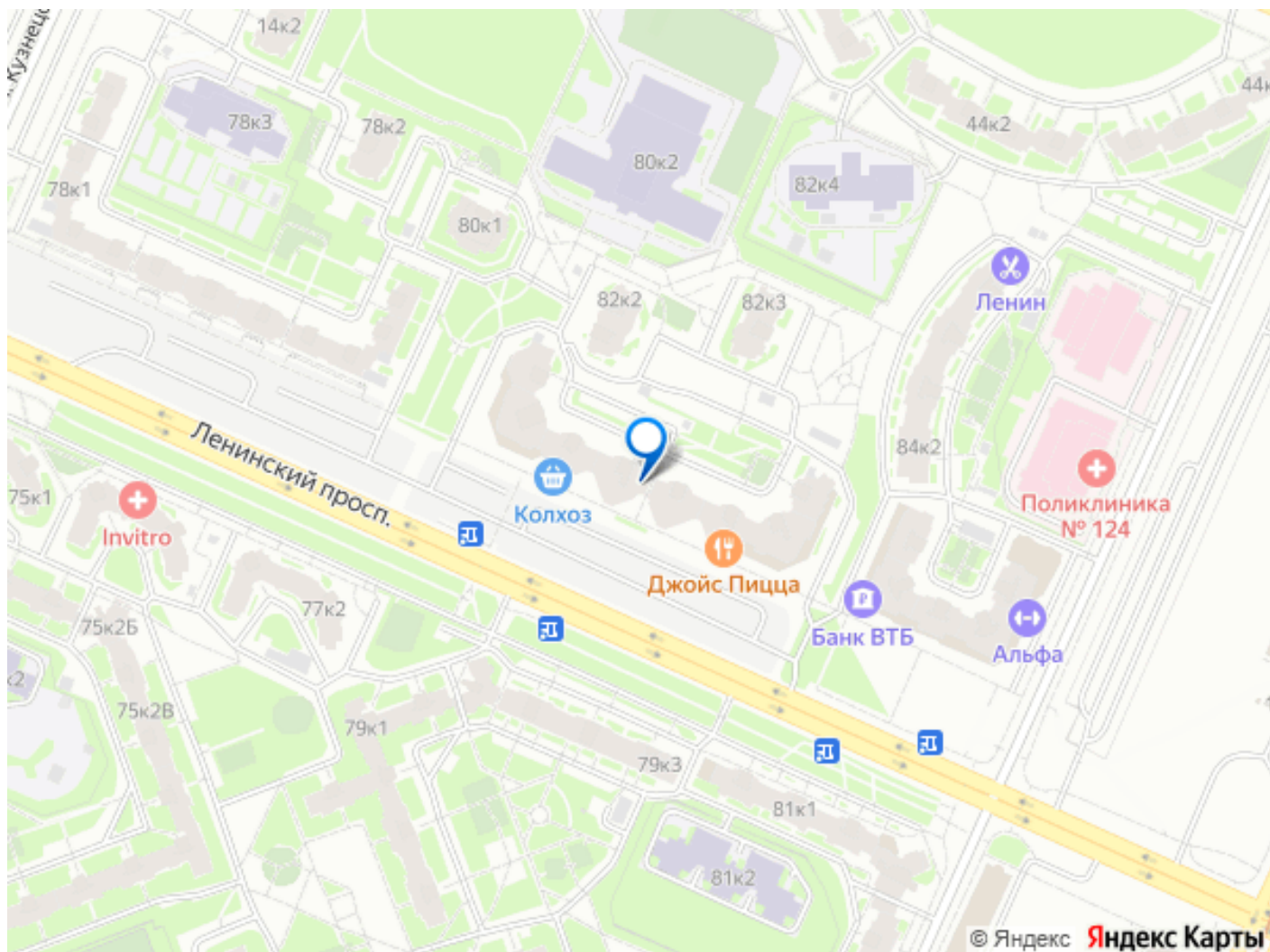
Инфраструктура: В пешей доступности от дома находятся школы, детские сады, клиники и магазины, что делает район удобным для жизни с семьей. Все необходимые учреждения и сервисы находятся поблизости, что добавляет комфорта и удобства в повседневную жизнь. В пешей доступности остановки общественного транспорта. До метро «Юго-Западная» всего 5-7 минуты на автомобиле, что позволяет быстро добраться до центра города. Рядом с домом много парковых зон отдыха. 20-30 минут на автомобиле и вы в знаменитых пригородах Санкт-Петербурга (Стрельна, Петергоф, Ломоносов) Условия продажи: Один взрослый собственник. Документы готовы к продаже. Требуется альтернативная покупка. Рассматриваются любые способы оплаты. Не упустите возможность стать владельцем этой замечательной квартиры! Звоните и записывайтесь на просмотр, чтобы лично оценить все преимущества этого предложения.











Move.ru - вся недвижимость России