

Создано: 18.01.2026 в 18:51

Обновлено: 04.02.2026 в 10:59

**Санкт-Петербург, Старо-Петергофский  
проспект, 14**

**12 700 000 ₽**

Санкт-Петербург, Старо-Петергофский проспект, 14

Округ

[СПБ, Адмиралтейский район](#)

Улица

[проспект Старо-Петергофский](#)

## Квартира

Высота потолков

3.4 м

Жилая площадь

20.2 м<sup>2</sup>

Площадь кухни

7 м<sup>2</sup>

Общая площадь

31 м<sup>2</sup>

Этаж

1/5

## Детали объекта

Тип сделки

Продам

Раздел

[Квартиры](#)

Тип санузла

совмещенный

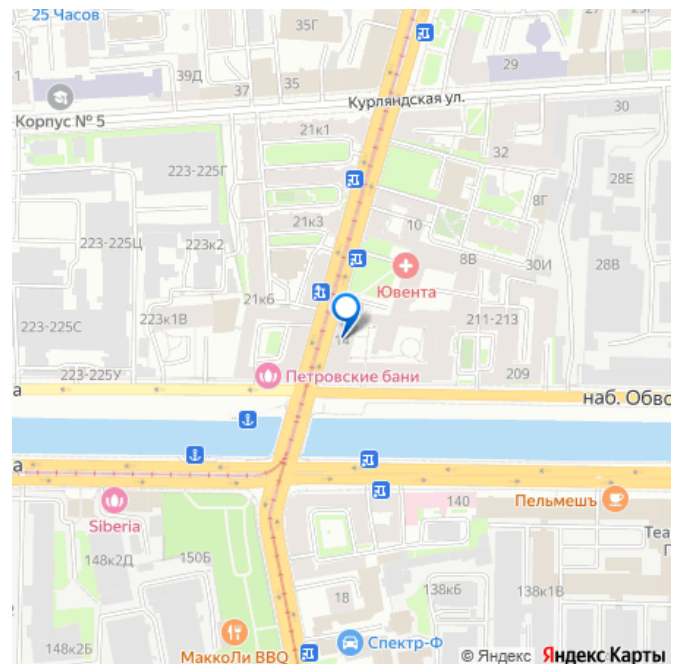
Ремонт

<https://spb.move.ru/objects/9288119768>

**ST Real Estate, ST Real Estate**

**79893434293**

для заметок



---

Покупка в ипотеку

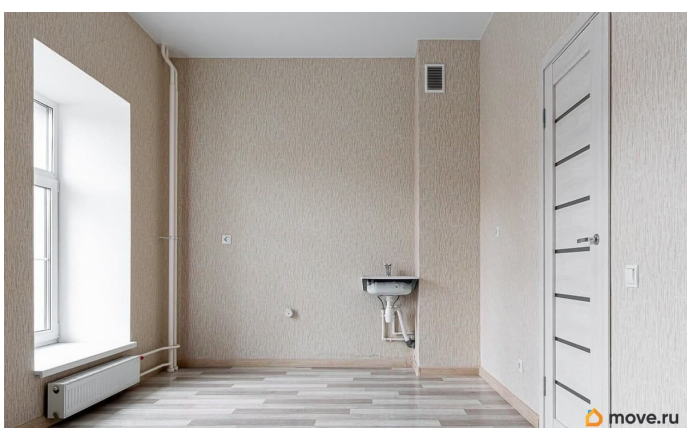
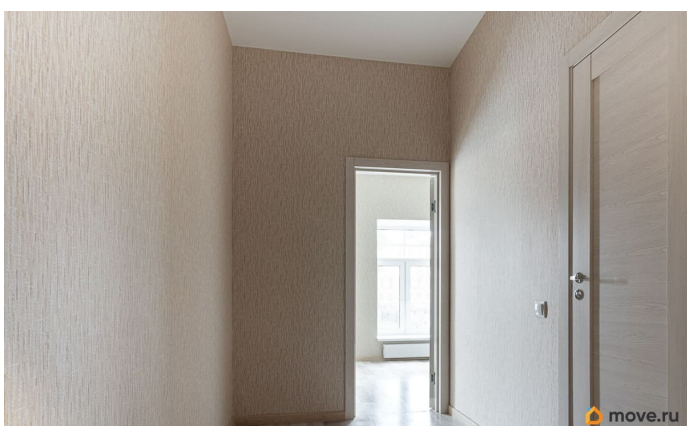
---

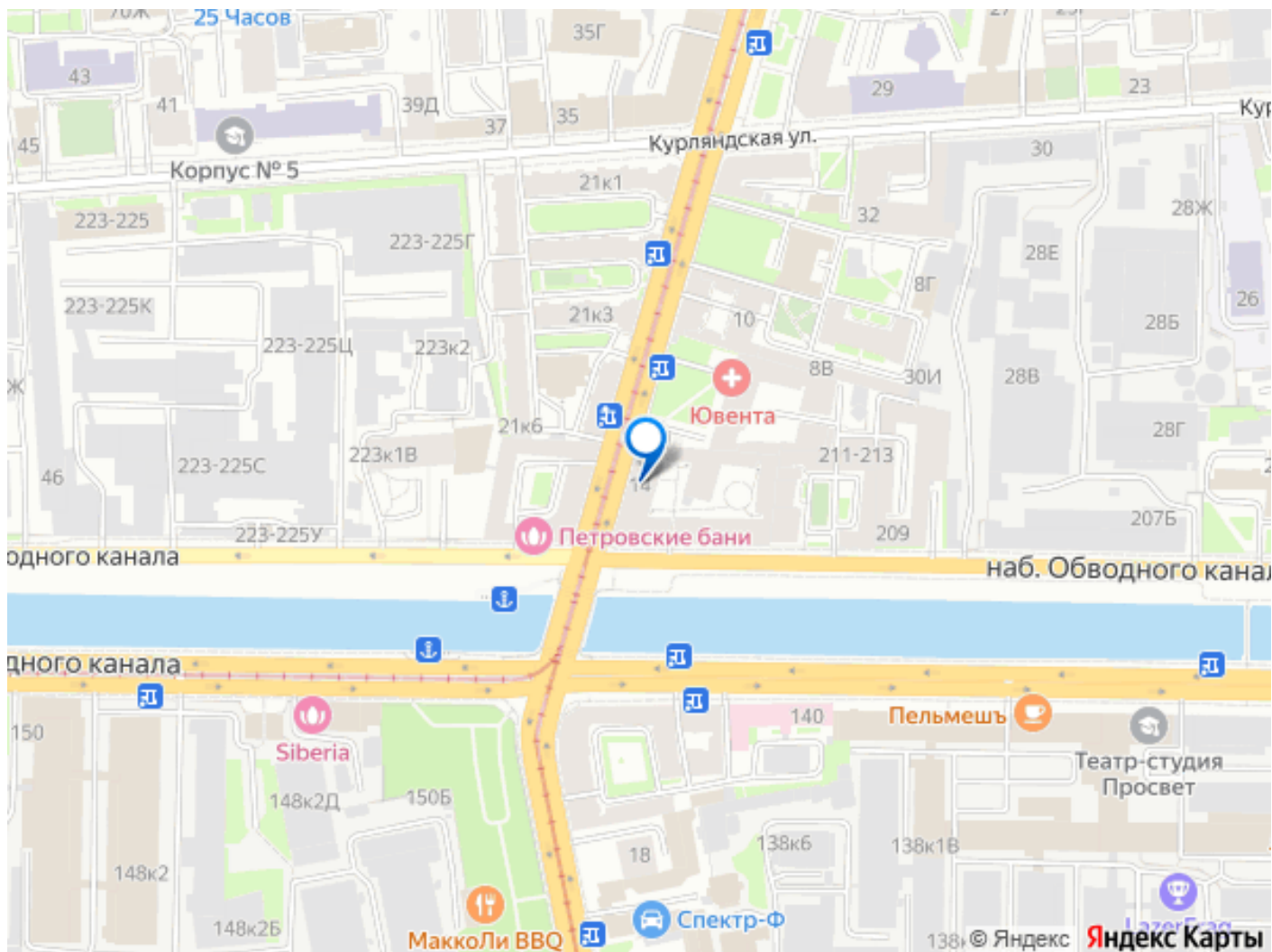
да

возможна ипотека, лифт

**Описание**

Уникальное месторасположение Новый, Кирпично Монолитный дом 2025 года застройки. Построен по историческому проекту Дома купца Дурдина, XIX века в стиле эклектики, расположен в историческом центре и привлекает внимание уникальной архитектурой и богатой историей. Близость к большому и тихому Екатерингофскому парку, удобство для прогулок с детьми, занятиям спортом как зимой, так и летом. 13 минут спокойного шага до метро Нарвская и 20 минут до метро Балтийская. Большое количество общественного транспорта на остановке рядом с домом. Безопасность эксплуатации Дом оборудован системой дымоудаления при пожаре и нагнетания чистого воздуха, что в случае необходимости обеспечит возможность эвакуации. Закрытая территория Двор территории закрытого типа, что обеспечивает ограничение доступа посторонним лицам. За счет системы теплых полов у входных групп зимой исключено обледенение входов у парадных. Высокие потолки 3,4 м создают ощущение простора, делая помещение светлым. Квартира в ипотеке





Move.ru - вся недвижимость России