

Создано: 01.12.2025 в 13:56

Обновлено: 10.02.2026 в 02:28

Ленинградская область, Гатчинский район, Гатчина, Красносельское шоссе, 4Ак1

5 688 999 ₽

Ленинградская область, Гатчинский район, Гатчина,
Красносельское шоссе, 4Ак1

Шоссе

[Ленинградское](#)

Квартира

Высота потолков

2.8 м

Общая площадь

32.3 м²

Этаж

6/8

Детали объекта

Тип сделки

Продам

Раздел

[Квартиры](#)

Квартира в новостройке

да

Год сдачи

3 квартал 2025 г.

Описание

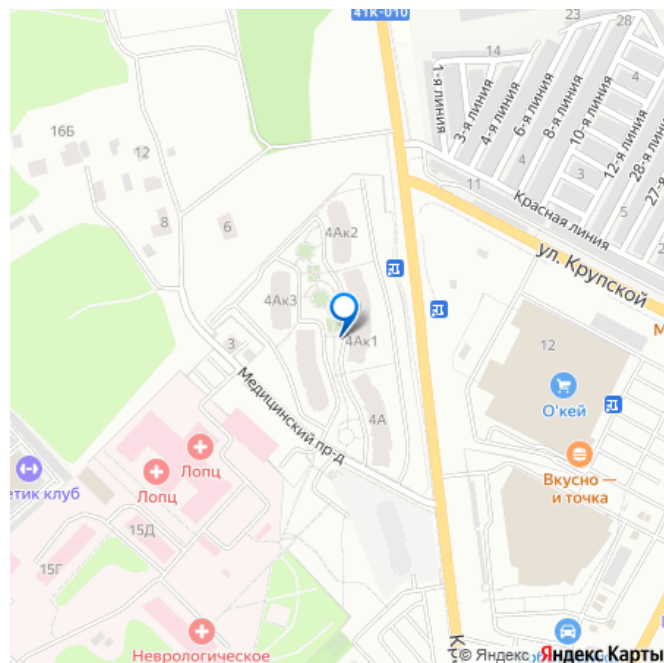
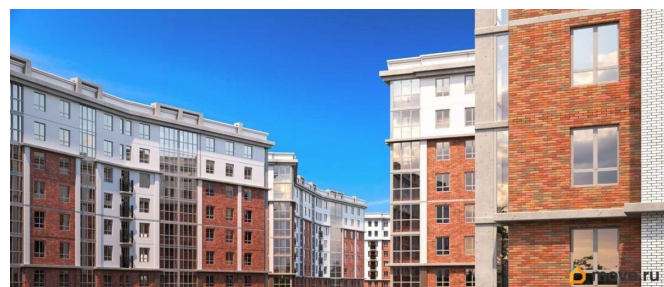
Продаётся студия в сданном доме
(Красносельское шоссе, 4Ак3 (Корпус 4)),

<https://spb.move.ru/objects/9287343183>

Отдел продаж, Бесплатная
консультация

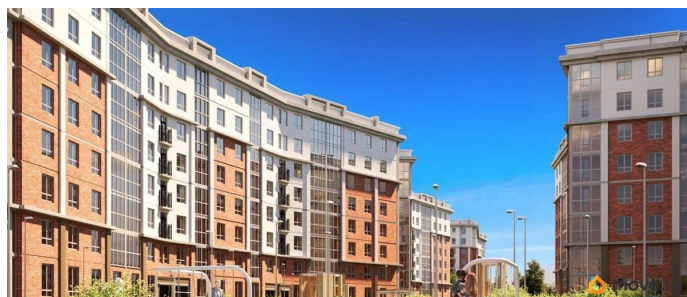
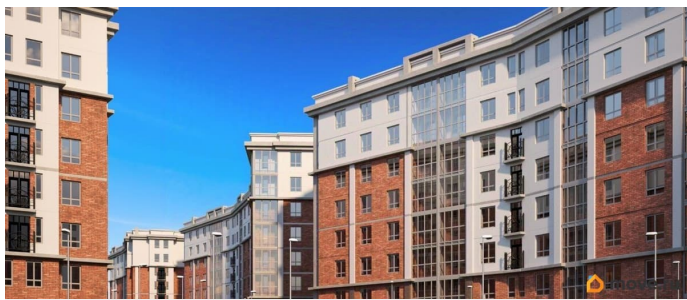
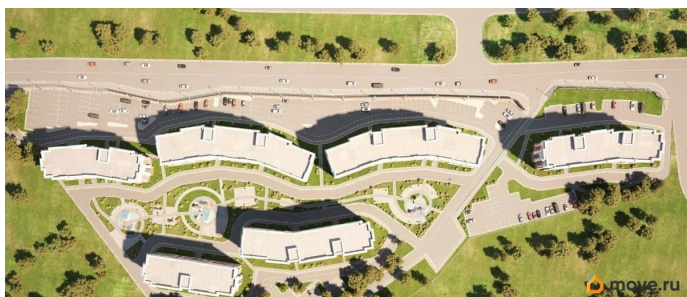
79894004627

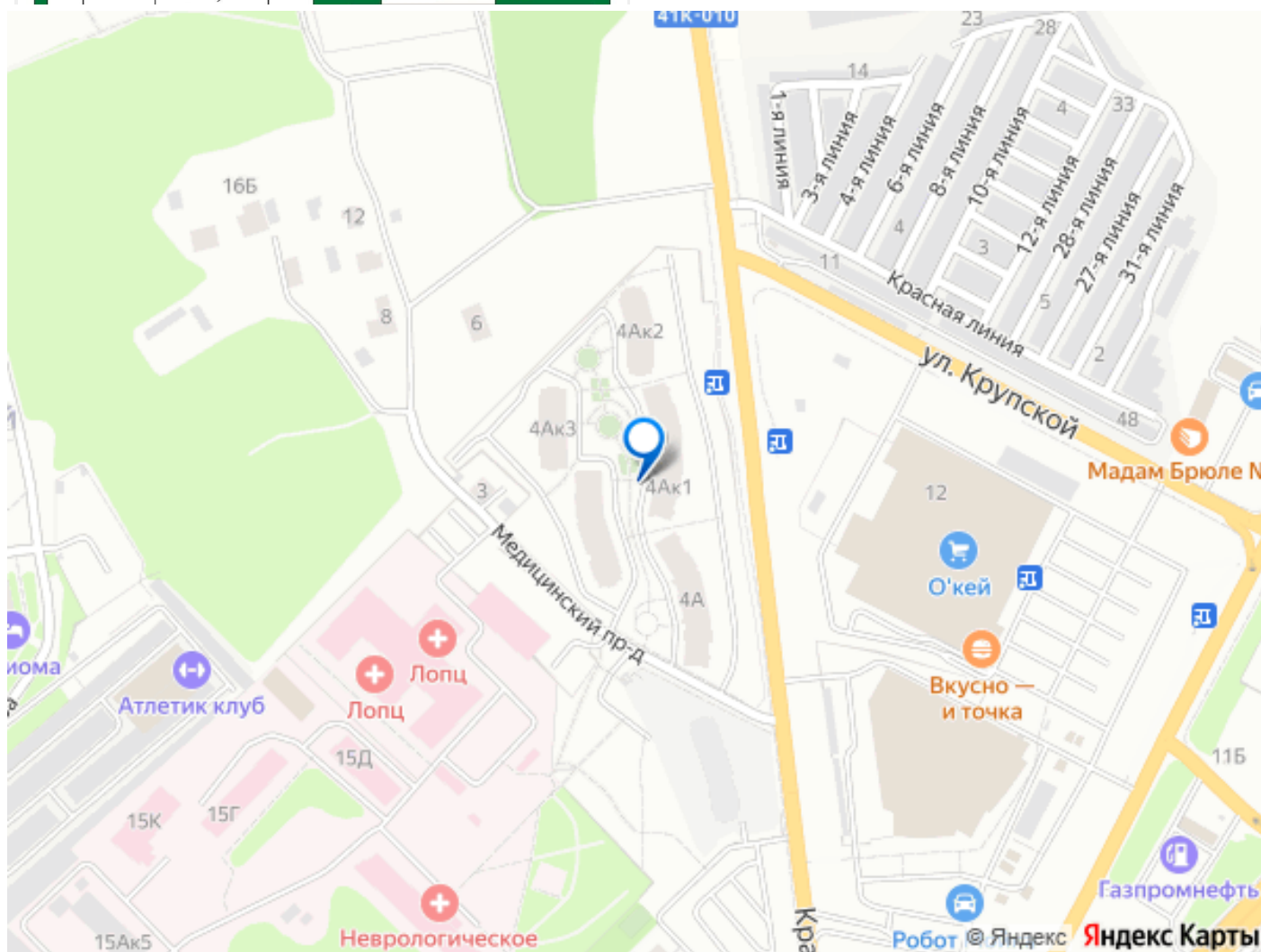
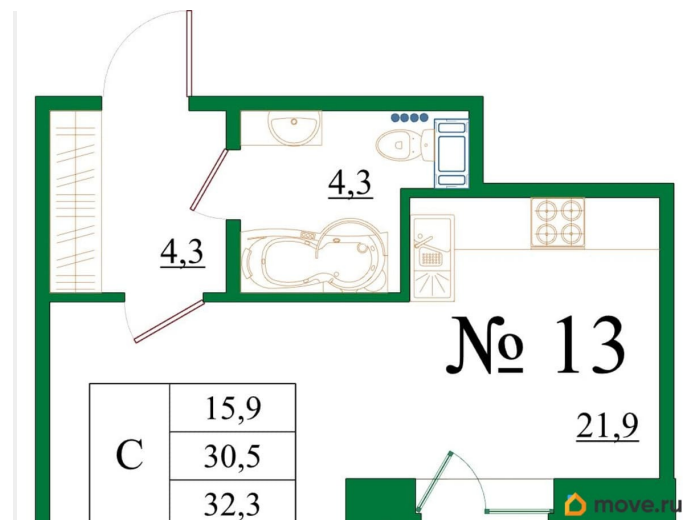
для заметок



срок сдачи: III-кв. 2025, общей площадью 32.3 кв.м., на 6 этаже. Ленинградская область, Гатчина, Красносельское шоссе ЖК «Орловский бульвар» в деталях: 1. Технология строительства - кирпично-монолитные дома. 2. Привлекательные современные фасадные решения, кирпичная кладка Омбре. Продуманы комфортные зоны отдыха и ожидания гостей, сделан просторный и светлый лифтовой холл с зеркалами и картинами. Входные двери в парадную планируются алюминиевые с остеклением. Отделка выполнена натуральными материалами в тёплой цветовой гамме и усилена подсветкой деталей и зон. Все материалы прочные и стойкие к ежедневному использованию. 3. Закрытые дворы, без машин. Парковки вынесены за пределы ЖК. 4. Собственная котельная 5. Французские балконы с окнами в пол, распашные створки, окна со шпросами 6. Многообразие и продуманность планировочных решений, квартиры от студий до четырехкомнатных. Просторные комнаты с возможностью разделения на зоны, встроенные гардеробные, евро-планировки и кухни-гостиные до 20 м2. Комфортная высота потолков от 2,8 до 3,2 м. 7. Грузопассажирские скоростные лифты в каждом подъезде 8. Современные детские площадки и зоны отдыха 9. Прогулочные зоны, бульвар, ландшафтный дизайн по индивидуальному проекту. 10. В пешей доступности парки и достопримечательности Гатчины Путь до КАД занимает 2025 минут, а до ЗСД — 30 минут. Между станцией метро «Московская» и Гатчиной регулярно курсируют автобусы и маршрутные такси. Примерно в полчаса ходьбы от ЖК «Орловский бульвар» есть железнодорожная станция Татьянаино. Туда прибывают

электрички с Балтийского вокзала Санкт-Петербурга.





Move.ru - вся недвижимость России