

Создано: 25.01.2026 в 23:38

Обновлено: 27.01.2026 в 23:44

Санкт-Петербург, Наличная улица, 26к6

10 700 000 ₽

Санкт-Петербург, Наличная улица, 26к6

Округ

[СПБ, Василеостровский район](#)

Улица

[улица Наличная](#)

Квартира

Высота потолков

3 м

Площадь кухни

4 м²

Общая площадь

32.3 м²

Этаж

5/11

Детали объекта

Тип сделки

Продам

Раздел

[Квартиры](#)

Тип санузла

совмещенный

Вид из окна

во двор

Ремонт

без ремонта

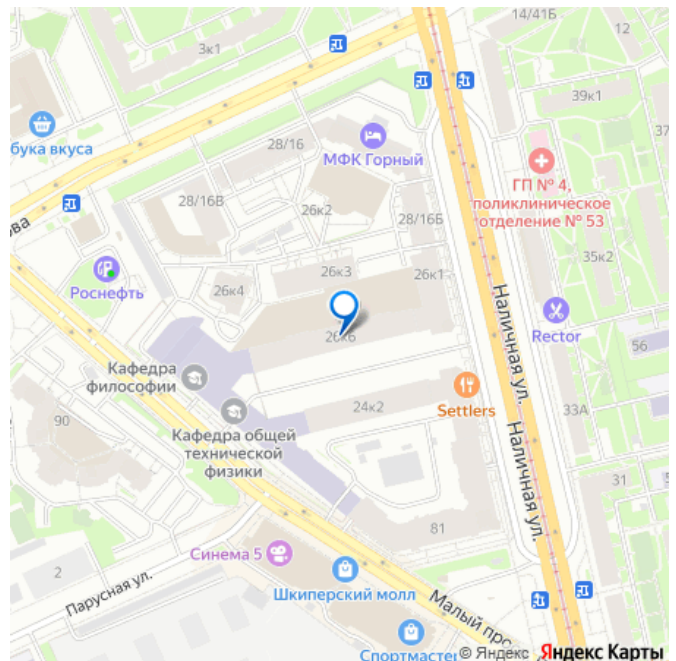
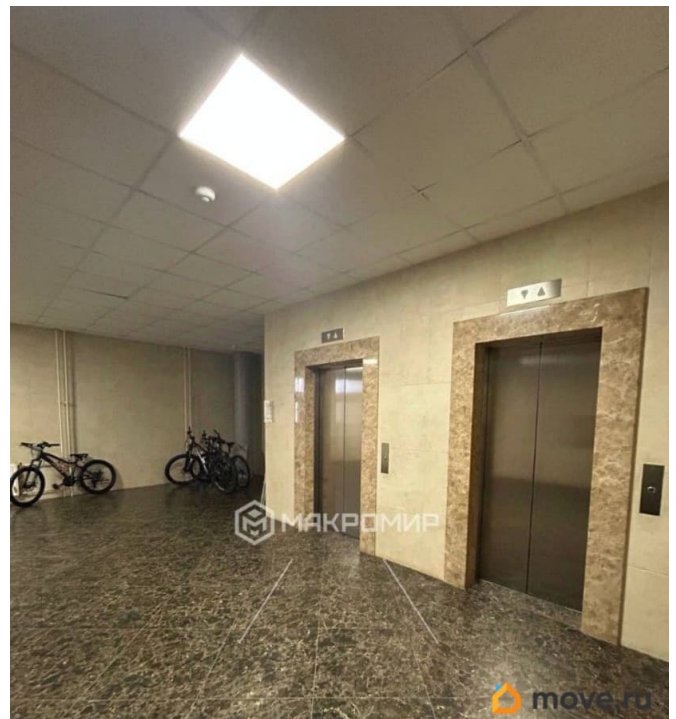
<https://spb.move.ru/objects/9288366194>

Светлана Грачева, МАКРОМИР

НЕДВИЖИМОСТЬ

79119919363

для заметок



Квартира в новостройке

да

Год сдачи

4 квартал 2014 г.

Покупка в ипотеку

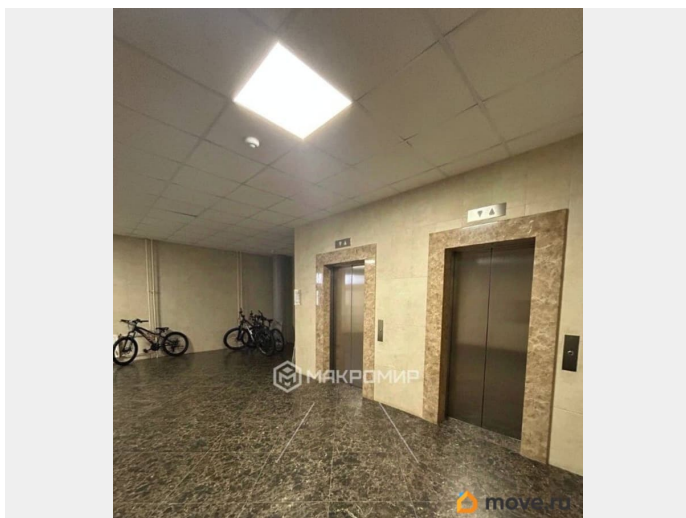
да

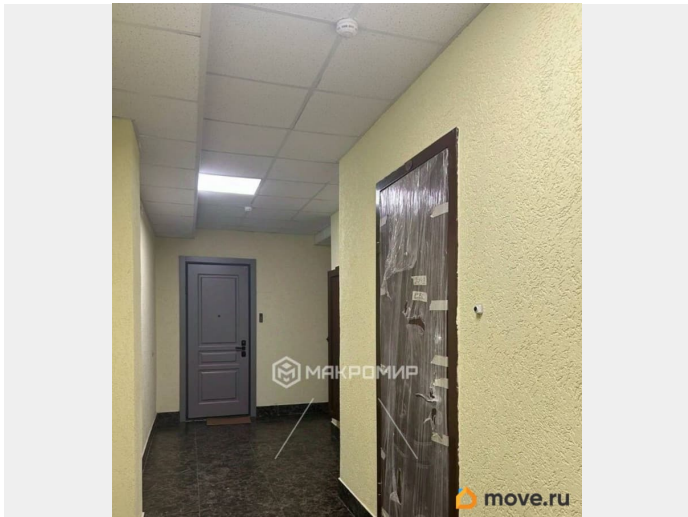
возможна ипотека, лифт, парковка

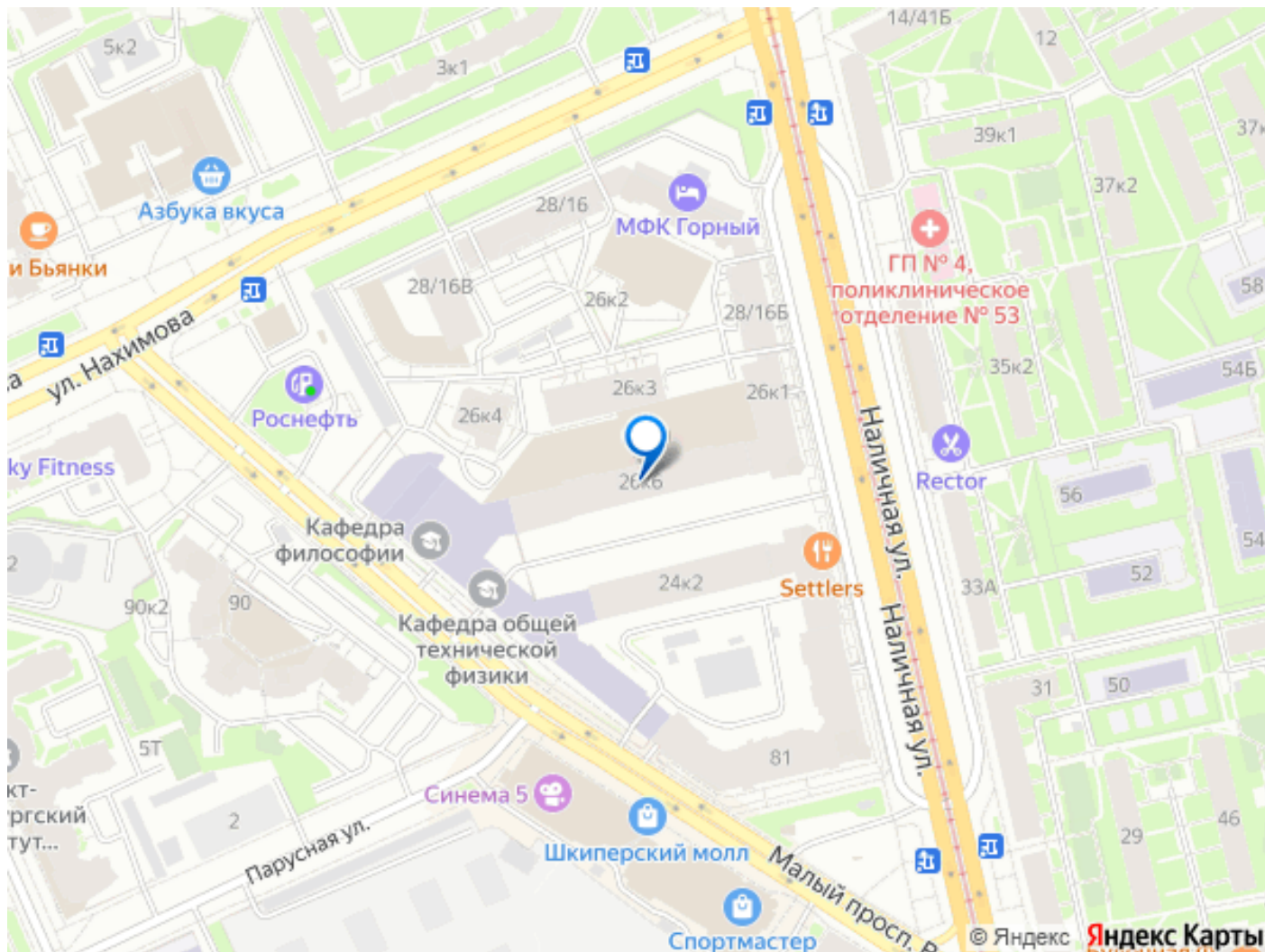
Описание

Арт. 129071080 В продаже просторная студия площадью 32,3 кв. м. в доме бизнес-класса «Васильевский квартал». Кирпичный дом 2014 года постройки. 15 минут пешком от метро Приморская. Прямая продажа, вся сумма в договоре, без обременений, маткап не применялся. Квартира без ремонта-отличная возможность создать интерьер с учётом ваших предпочтений. Стены выровнены, на полу цементная стяжка. Установлены радиаторы, разводка электрики с установкой розеток и выключателей. Входные двери в квартирах надежные, металлические с внутренним утеплением, производства Германия, комплектуются замками ведущих мировых производителей CISA, KALE. Санузел совмещённый. Высота потолка 3 метра. Окно выходит во двор. Высококлассные деревянные двухкамерные стеклопакеты из древесины ценных пород создают отличную защиту от шума и внешних погодных условий. Толщина наружных стен составляет около 1 м., что позволяет обеспечить повышенные тепло- и звукоизоляционные свойства. Дом оборудован высококачественными лифтами KONE. Отсутствие машинного помещения является важной деталью лифтов высокого класса и обеспечивает звуковой комфорт.

Закрытая территория, где всегда возможно припарковать автомобиль. Есть подземный паркинг. Охрана, консьерж, установлена система видеонаблюдения. Для обслуживания комплекса создана сервисная компания. Строительство комплекса выполнено по индивидуальному архитектурному дизайн-проекту, для реализации которого использовались только лучшие и высокотехнологичные, экологически чистые строительные материалы и современные инженерные решения. Монолитно-кирпичная технология. Внешние фасады зданий и холлы парадных декорированы натуральным камнем (гранит, мрамор, кварцит), оформлением внутренней части двора занимались мастера ландшафтного дизайна. ЖК расположен в прекрасном месте в центре Васильевского острова, где Вы найдете все необходимые удобства в шаговой доступности: магазины, кафе, рестораны, фитнес зал, центры красоты и развлекательные заведения, что сделает Вашу жизнь более насыщенной и интересной. Показываем в любое время. Звоните, записывайтесь на просмотр.







Move.ru - вся недвижимость России