

Создано: 17.02.2026 в 01:33

Обновлено: 17.02.2026 в 01:33

Санкт-Петербург, Наличная ул, 26к6

10 700 000 ₽

Санкт-Петербург, Наличная ул, 26к6

Улица

[улица Наличная](#)

Квартира

Общая площадь

32.3 м²

Этаж

5/11

Детали объекта

Тип сделки

Продам

Раздел

[Квартиры](#)

Квартира в новостройке

да

Описание

Арт. 129071080 В продаже просторная студия площадью 32,3 кв. м. в доме бизнес-класса «Васильевский квартал». Кирпичный дом 2014 года постройки. 15 минут пешком от метро Приморская. Прямая продажа, вся сумма в договоре, без обременений, маткап не применялся. Квартира без ремонта-отличная возможность создать интерьер с учётом ваших предпочтений. Стены выровнены, на полу цементная стяжка.

<https://spb.move.ru/objects/9290029222>

Грачева Светлана, Макромир

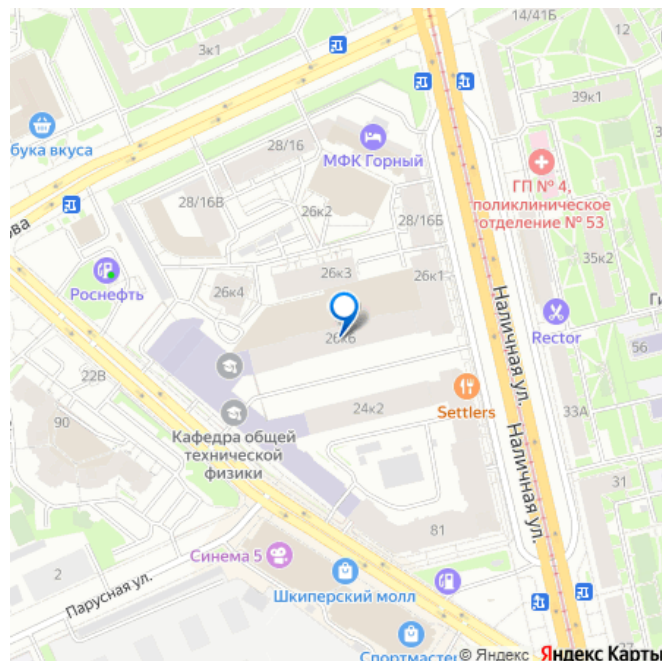
Недвижимость

89251234567

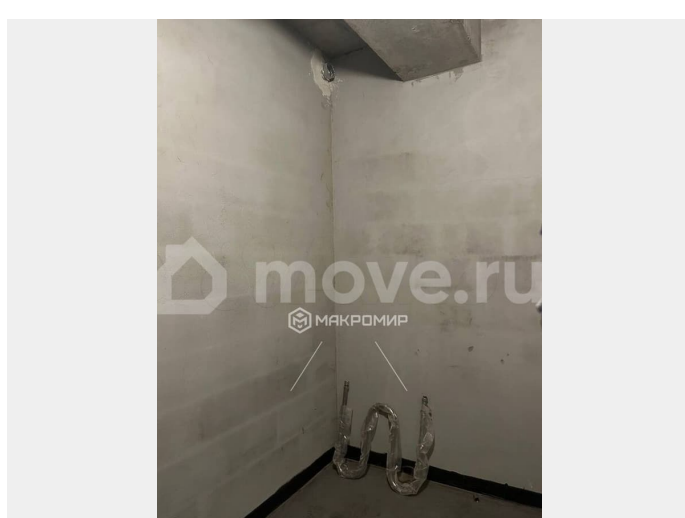
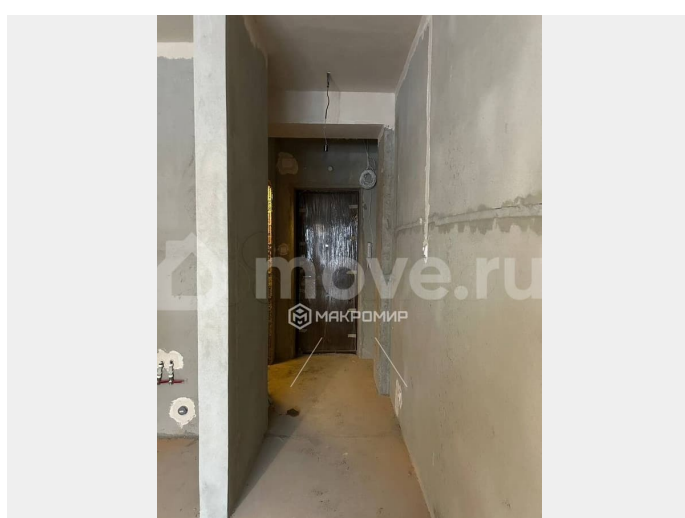
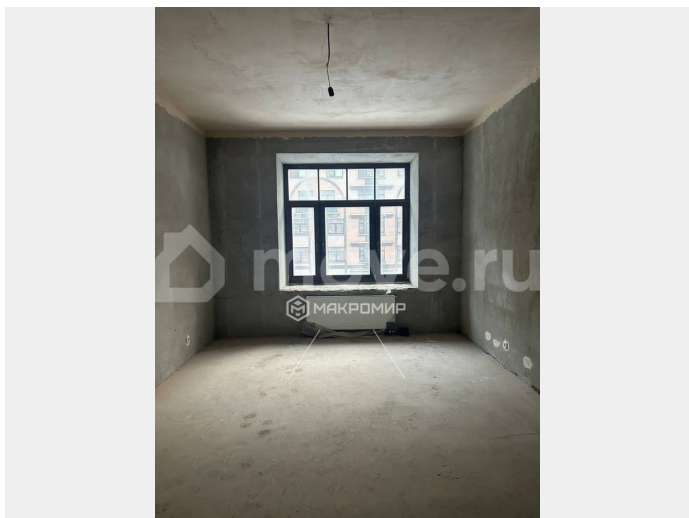
для заметок

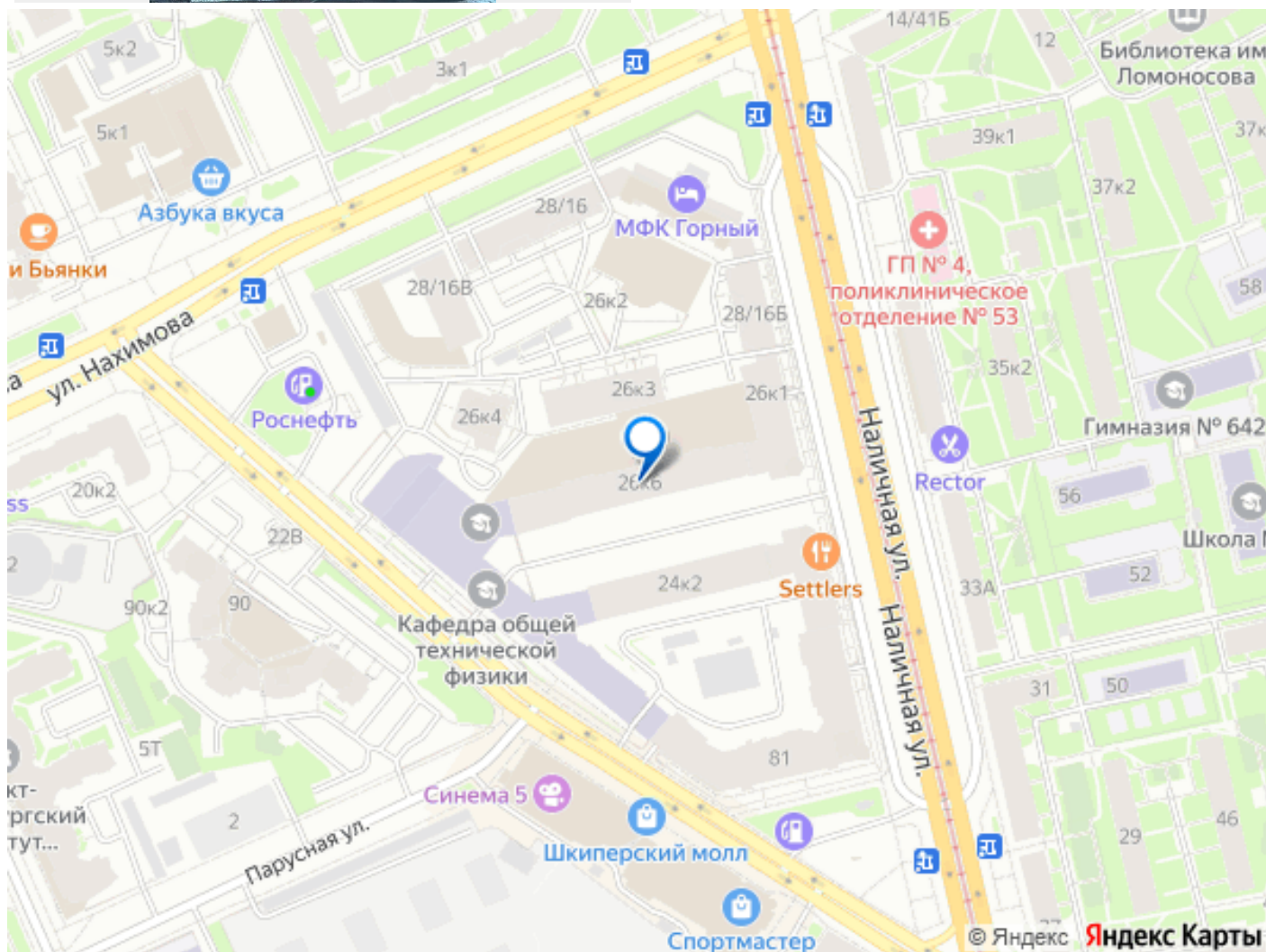
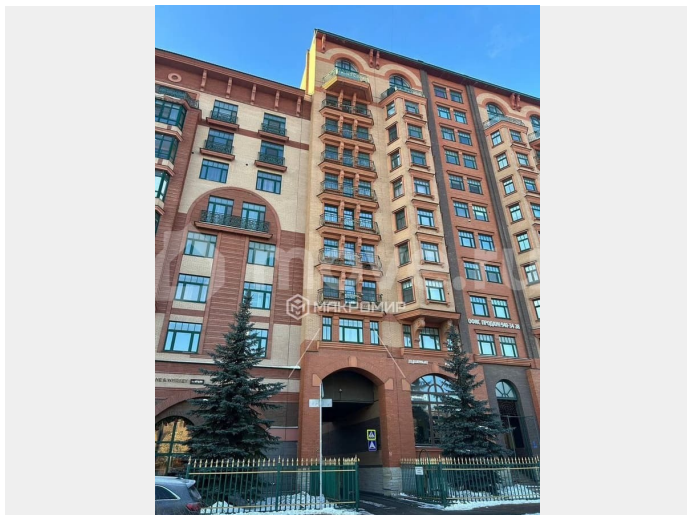


Установлены радиаторы, разводка электрики с установкой розеток и выключателей. Входные двери в квартирах – надежные, металлические с внутренним утеплением, производства Германия, комплектуются замками ведущих мировых производителей CISA, KALE. Санузел совмещённый. Высота потолка 3 метра. Окно выходит во двор. Высококласные деревянные двухкамерные стеклопакеты из древесины ценных пород создают отличную защиту от шума и внешних погодных условий. Толщина наружных стен составляет около 1 м., что позволяет обеспечить повышенные тепло- и звукоизоляционные свойства. Дом оборудован высококачественными лифтами KONE. Отсутствие машинного помещения является важной деталью лифтов высокого класса и обеспечивает звуковой комфорт. Закрытая территория, где всегда возможно припарковать автомобиль. Есть подземный паркинг. Охрана, консьерж, установлена система видеонаблюдения. Для обслуживания комплекса создана сервисная компания. Строительство комплекса выполнено по индивидуальному архитектурному дизайн-проекту, для реализации которого использовались только лучшие и высокотехнологичные, экологически чистые строительные материалы и современные инженерные решения. Монолитно-кирпичная технология. Внешние фасады зданий и холлы парадных декорированы натуральным камнем (гранит, мрамор, кварцит), оформлением внутренней части двора занимались мастера ландшафтного дизайна. ЖК расположен в прекрасном месте в центре Васильевского острова, где Вы найдете все необходимые удобства в шаговой доступности: магазины, кафе, рестораны, фитнес зал, центры



красоты и развлекательные заведения, что сделает Вашу жизнь более насыщенной и интересной. Показываем в любое время. Звоните, записывайтесь на просмотр.





Move.ru - вся недвижимость России