

**Санкт-Петербург, ул. Петропавловская,
стр. 1**

5 380 000 ₹

Санкт-Петербург, ул. Петропавловская, стр. 1

Улица

[улица Петропавловская](#)

Квартира

Общая площадь

32.6 м²

Этаж

6/9

Детали объекта

Тип сделки

Продам

Раздел

[Квартиры](#)

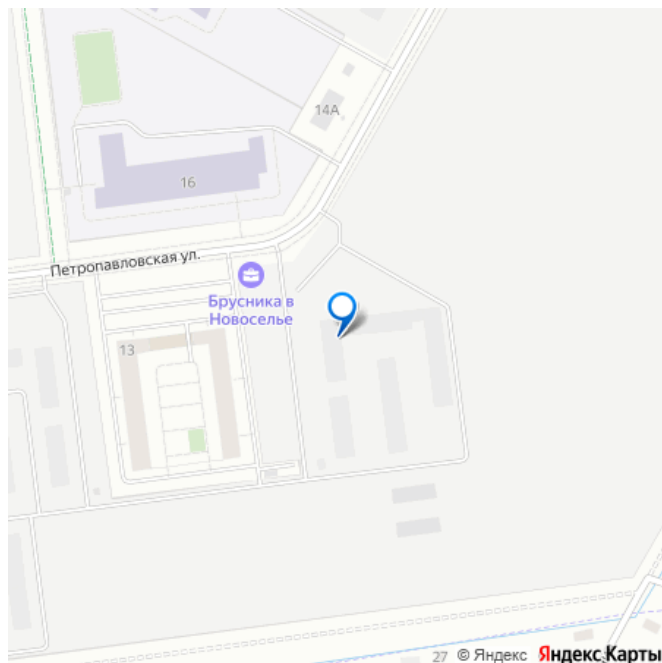
Ремонт

с отделкой

Квартира в новостройке

да

для заметок

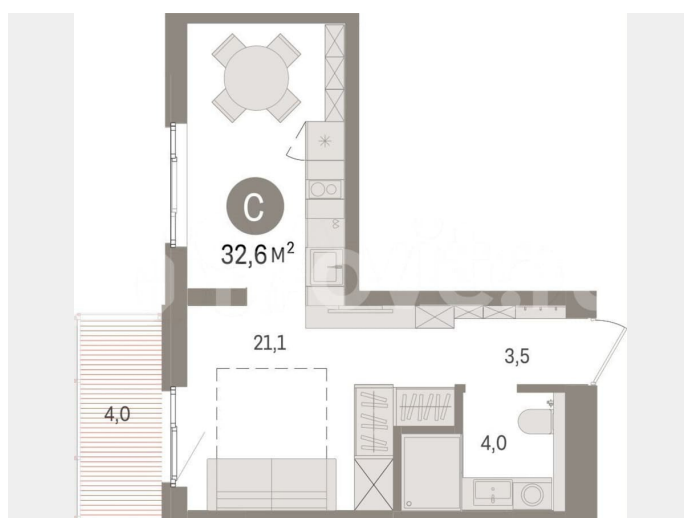
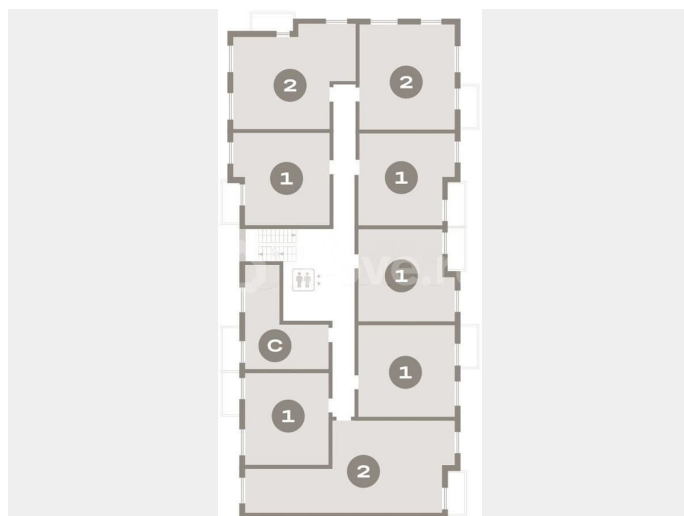


Описание

Торопитесь оформить бронирование, пока действует скидка, срок акции ограничен! Стоимость квартиры указана со скидкой, ваша экономия составит 880,000 руб. Информация по телефону, мы вам все подробно расскажем. Продается

однокомнатная квартира-студия от застройщика с предчистовой отделкой в ЖК «Брусника в Новоселье» на 6 этаже. Общая площадь: 32.56 кв.м. Высота потолков 2.7 м. Дом монолитный, многоподъездный, высотой 9 этажей. Квартира находится в 10-й секции в корпусе 1. На этаже 9 квартир. В подъезде 1 пассажирский и 1 грузовой лифт. Начало строительства - 1 квартал 2026 года. Окончание строительства - 2 квартал 2027 года. Оформление сделки по договору долевого участия. Новоселье — это городской поселок в Ломоносовском районе Ленинградской области. Он расположен в 5 км к югу от Финского залива, на самой границе региона. Вдоль поселка проходит Кольцевая автомобильная дорога, а сразу за ней начинается Санкт-Петербург — Красносельский район и Стрельна. Район зелёный и тихий, с разных сторон его окружают Шунгеровский заказник, Гореловский лес и дачные поселки. Есть вся необходимая инфраструктура: уже построенные детские сады, школы, клиники, торговые центры, ледовая арена. Так Новоселье сочетает в себе все преимущества городского комфорта и размеренной жизни рядом с природой. До выезда на КАД 5 минут, до ст. м. Ленинский проспект - 25 минут на а/м, до аэропорта Пулково - 30 минут на а/м. Брусника построит в Новоселье семь домов, в том числе башни и дома с разноуровневыми секциями. Высота зданий — от 8 до 12 этажей. Проект разделен на три очереди, на первом этапе мы возведём три дома в западной части квартала. В основе архитектурной концепции «Брусники в Новоселье» лежит лаконичность силуэтов и внимание к деталям. Мы разработали три фасадные темы, в основе которых лежит один прием — вертикальные и

горизонтальные членения, реализованные за счет остекления балконов и лоджий, переменной этажности и цветового дробления фасадов. Выразительность последних достигается за счёт симметрии и использования декоративных элементов — карнизов и рамок вокруг окон. Входные группы мы заглубим относительно основной линии фасада, чтобы подчеркнуть входы в ритейл и места общего пользования. Материалы отделки будут приближены к натуральным. Первые этажи домов мы облицуем плиткой, имитирующей клинкерный кирпич. Кроме того, в проекте много террас, и все они разные: на первых этажах, на последних, угловые, с прямым фронтоном. Они расширяют пространство квартир и связывают их с природным контекстом. (AQID02556413)





Брусника в Новоселье



Прогулочный
бульвар

Школа и сад
во дворе

5 минут до КАД
на а/м

БРУСНИКА

