

🕒 Создано: 01.12.2025 в 14:29

Обновлено: 10.02.2026 в 01:55

Ленинградская область, Гатчинский район, Гатчина, Красносельское шоссе, 4А

5 705 298 ₽

Ленинградская область, Гатчинский район, Гатчина,
Красносельское шоссе, 4А

Шоссе

[Ленинградское](#)

Квартира

Высота потолков

2.8 м

Общая площадь

32.8 м²

Этаж

5/8

Детали объекта

Тип сделки

Продам

Раздел

[Квартиры](#)

Квартира в новостройке

да

Год сдачи

3 квартал 2025 г.

Описание

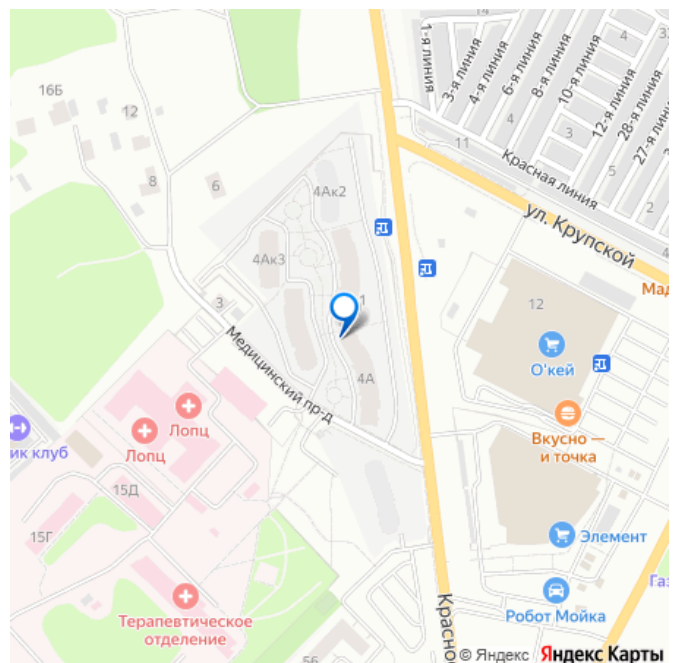
Продаётся студия в сданном доме (Корпус 5),
срок сдачи: III-кв. 2025, общей площадью 32.8

<https://spb.move.ru/objects/9287342991>

**Отдел продаж, Бесплатная
консультация**

79894004627

для заметок

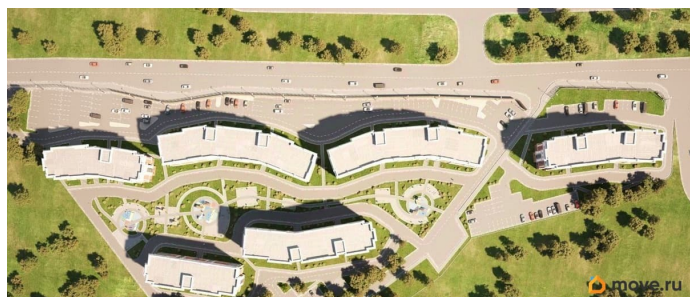
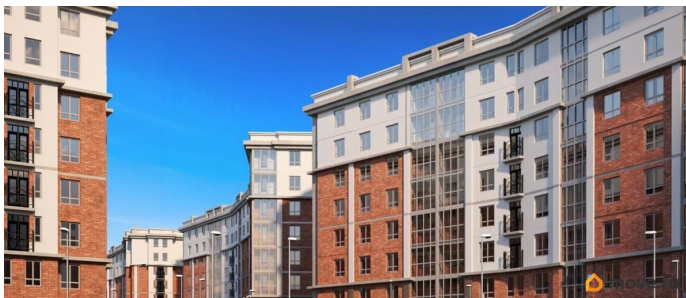


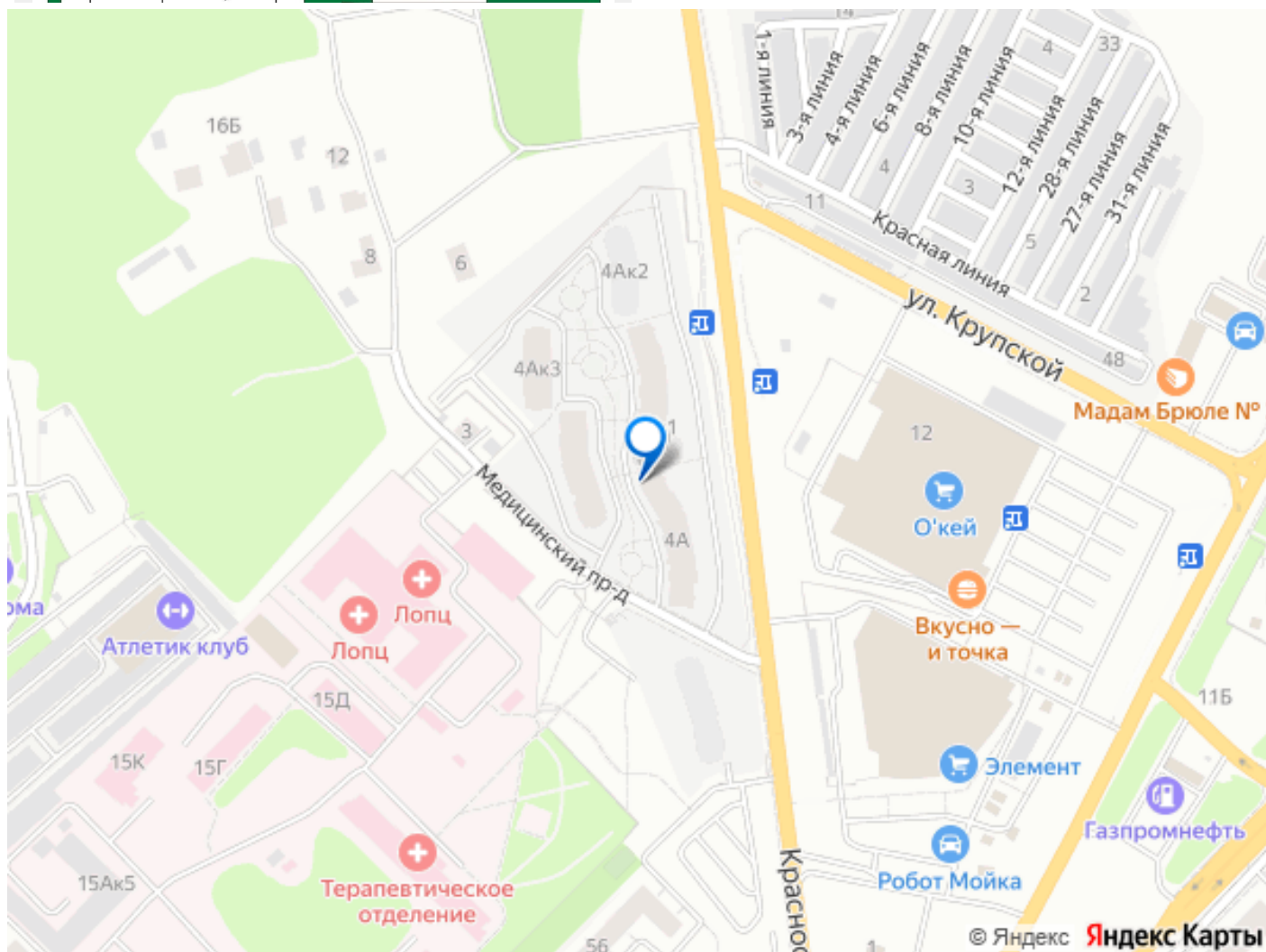
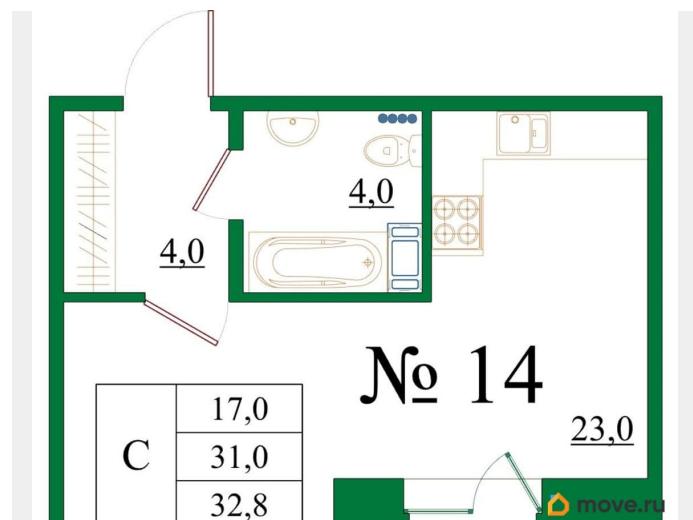
кв.м., на 5 этаже. Ленинградская область, Гатчина, Красносельское шоссе ЖК «Орловский бульвар» в деталях: 1.

Технология строительства - кирпично-монолитные дома. 2. Привлекательные современные фасадные решения, кирпичная кладка Омбре. Продуманы комфортные зоны отдыха и ожидания гостей, сделан просторный и светлый лифтовой холл с зеркалами и картинами. Входные двери в парадную планируются алюминиевые с остеклением. Отделка выполнена натуральными материалами в тёплой цветовой гамме и усилена подсветкой деталей и зон. Все материалы прочные и стойкие к ежедневному использованию. 3. Закрытые дворы, без машин. Парковки вынесены за пределы ЖК. 4. Собственная котельная 5. Французские балконы с окнами в пол, распашные створки, окна со шпросами 6. Многообразие и продуманность планировочных решений, квартиры от студий до четырехкомнатных. Просторные комнаты с возможностью разделения на зоны, встроенные гардеробные, евро-планировки и кухни-гостиные до 20 м². Комфортная высота потолков от 2,8 до 3,2 м. 7.

Грузопассажирские скоростные лифты в каждом подъезде 8. Современные детские площадки и зоны отдыха 9. Прогулочные зоны, бульвар, ландшафтный дизайн по индивидуальному проекту. 10. В пешей доступности парки и достопримечательности Гатчины Путь до КАД занимает 2025 минут, а до ЗСД — 30 минут. Между станцией метро «Московская» и Гатчиной регулярно курсируют автобусы и маршрутные такси. Примерно в получасе ходьбы от ЖК «Орловский бульвар» есть железнодорожная станция Татьянаино. Туда прибывают электрички с Балтийского вокзала Санкт-

Петербург.





Move.ru - вся недвижимость России