

Создано: 07.10.2025 в 14:28

Обновлено: 06.01.2026 в 11:45

Санкт-Петербург, Полюстровский
проспект, 87

12 064 754 ₽

Санкт-Петербург, Полюстровский проспект, 87

Округ

[СПБ, Калининский район](#)

Улица

[проспект Полюстровский](#)

Квартира

Высота потолков

2.7 м

Жилая площадь

15.8 м²

Площадь кухни

5 м²

Общая площадь

32.8 м²

Этаж

8/13

Детали объекта

Тип сделки

Продам

Раздел

[Квартиры](#)

Тип балкона

балкон

Ремонт

<https://spb.move.ru/objects/9287779592>

Петербургская Строительная
Компания, Петербургская
Строительная Компания
79940286093

для заметок

RESPECT

Студия
32,8 м²

- Предчистовая отделка
 - Линейная планировка
- Передача ключей
в 4 кв. 2027 г.

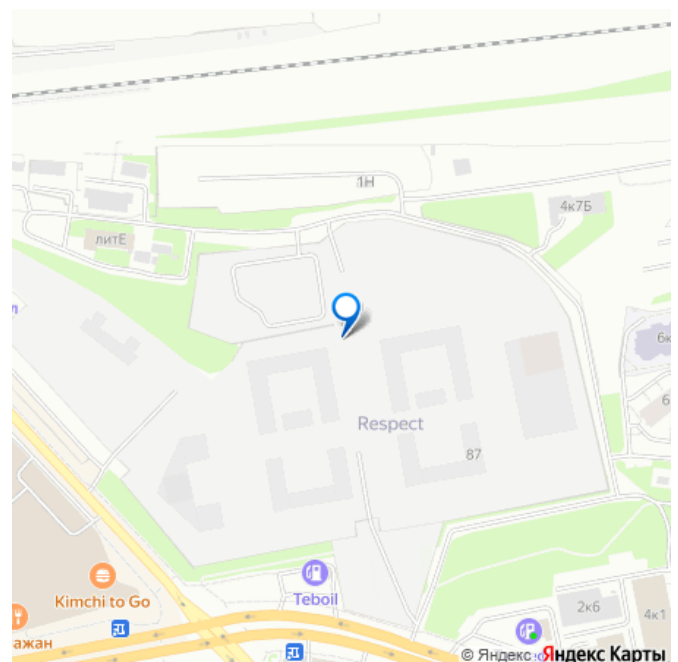


ПСК ПРОЕКТ
СТРОИТЕЛЬНОЙ КОМПАНИИ

Корпус
№ 2

Этаж
8 из 13

Высота
2.7 м



с отделкой

Квартира в новостройке

да

Год сдачи

4 квартал 2027 г.

Покупка в ипотеку

да

возможна ипотека, лифт

Описание

1-комн. квартира-студия с предчистовой отделкой в ЖК «RESPECT» на 8 этаже. Общая площадь: 32.8 кв.м., площадь гостиной 20.8 кв.м., из которых 5 кв.м. выделено под кухонную зону. Все окна выходят на одну сторону. В квартире один балкон, один совмещенный санузел. Высота потолков 2.7 м. Квартира будет сдана с отделкой WHITE BOX, в которую включены следующие виды работ: - заливка стяжки; - установлена система отопления квартиры; - подготовлены потолки; - все стены выровнены, грунтованы и оштукатурены; - электрическая проводка разведена по комнатам. Квартира будет готова к чистовой отделке. Дом монолитный, многоподъездный, переменной этажности, от 10 до 13 этажей. Квартира находится в 1-й секции высотой 13 этажей в корпусе 3.2. На этаже 5 квартир. В подъезде 1 пассажирский и 1 грузовой лифт. Начало строительства - 3 квартал 2025 года. Окончание строительства - 4 квартал 2027 года. Оформление сделки по договору долевого участия. В шаговой доступности от жилого комплекса находятся станции метро (расстояние по прямой): «Лесная» (800 м), «Площадь Мужества» (1.4 км), «Выборгская» (1.9 км), также недалеко от этого корпуса

расположены станции метро:

«Академическая», «Политехническая».

Квартал строится на Полюстровском пр, 87, в одной из самых востребованных локаций

Петербурга. В 10 минутах пешком - метро

«Лесная» и в 10 минутах на транспорте -

Петроградская сторона. Высота домов от 7 до

13 этажей. На территории Respect строится

школа на 1125 учащихся и детский сад на

240 мест. Запроектированы собственная

газовая котельная, закрытая территория,

дворы без машин и подземные паркинги с

лифтами. Вентилируемые фасады

облицованы клинкерным кирпичом. Дома из

этого материала служат веками, являясь

гордостью хозяев. Дизайн парадных зон и

входных групп - сочетание лаконичности

отделки и декоративных элементов с

текстурами из натурального камня и дерева с

приглушенной подсветкой теплым светом. Во

входных группах расположены гостевые зоны

с мягкой мебелью. Вся территория квартала

будет связана единой концепцией

благоустройства, разработанной

ландшафтным бюро L.BURO. В основе - идея

создания увлекательного ландшафтного

пространства для насыщенной жизни,

включающего в себя пейзажные зоны,

современные архитектурные композиции,

открытые террасы на стилобатах с зонами

отдыха и парклетами, спортивными

площадками. Это пространство для людей

всех возрастов и различных увлечений. На

эксплуатируемой кровле на уровне первого

этажа в домах 1 и 4 будут обустроены

общественные видовые террасы. В квартале

запроектированы внутренние закрытые

территории дворов домов без доступа

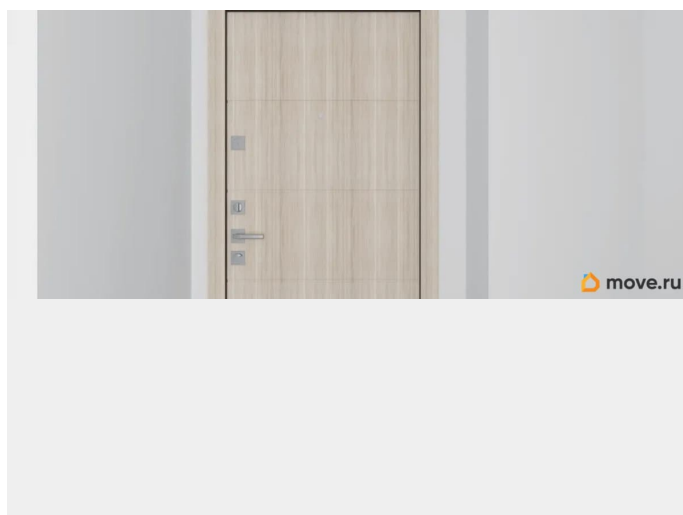
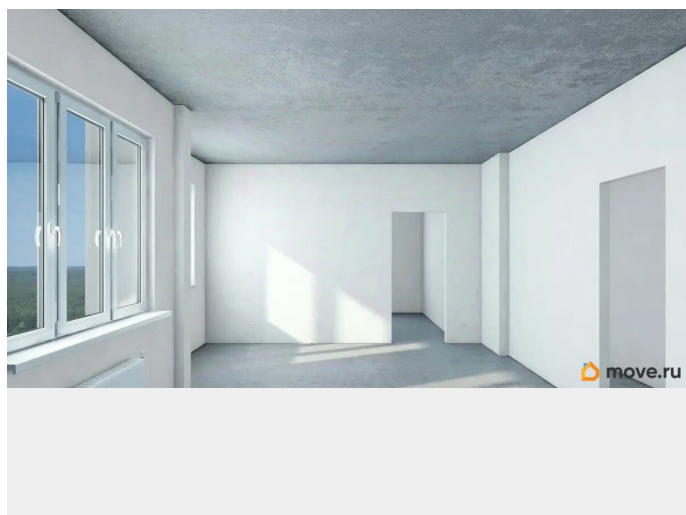
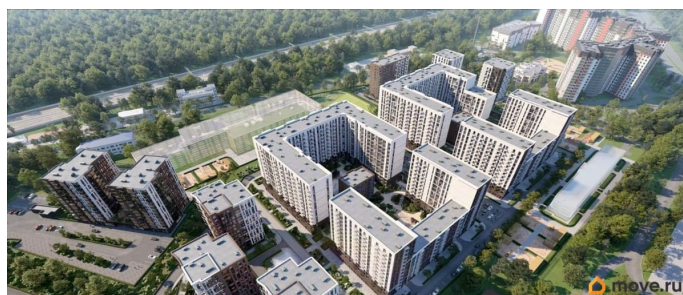
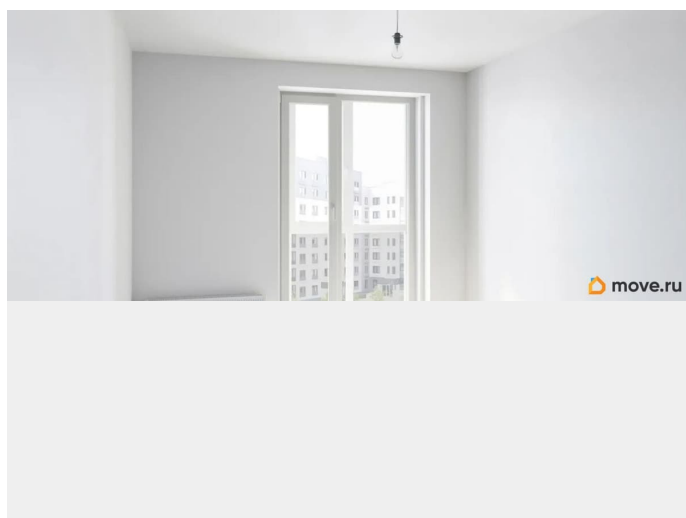
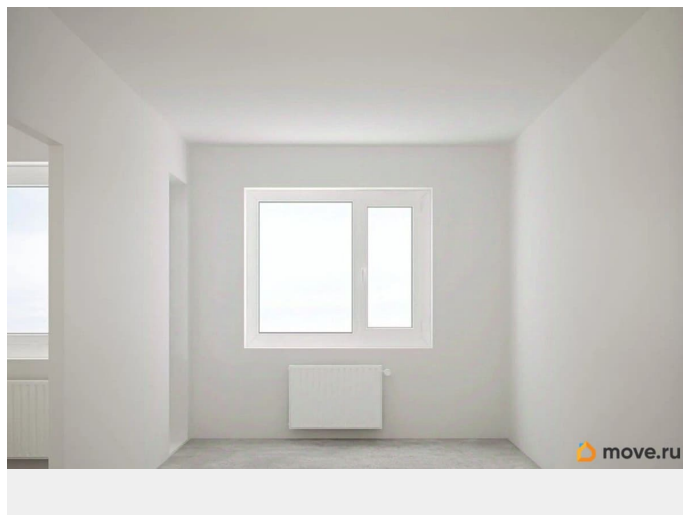
автомобилей и безбарьерная среда для

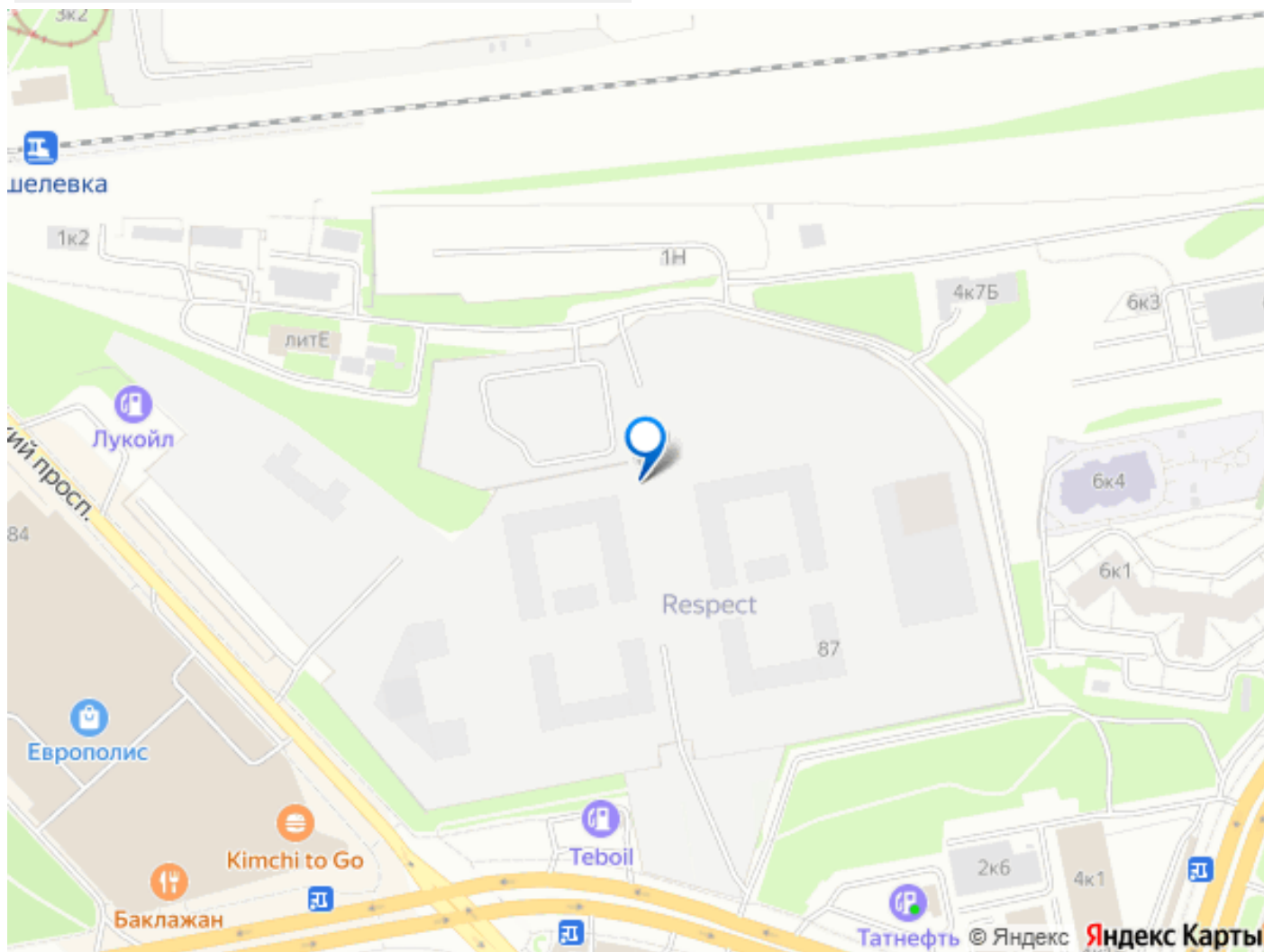
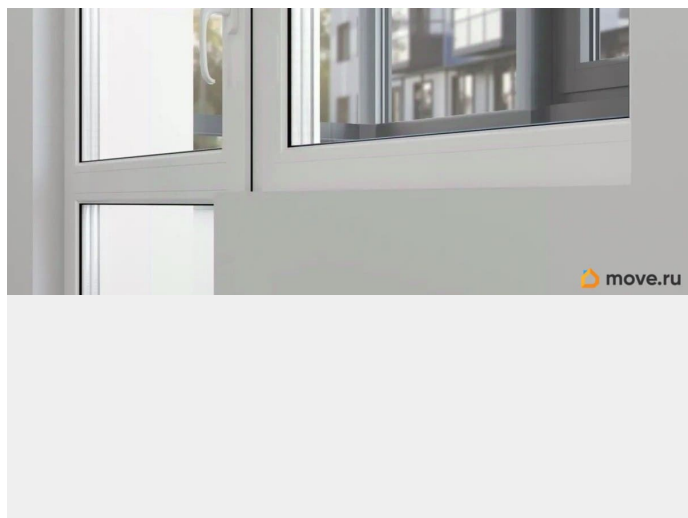
велосипедистов и колясок. Предусмотрены IP-

домофония с функцией дистанционного

открывания калиток и парадных, а также дистанционный сбор показаний счетчиков и мобильное приложение для жителей. Для безопасности жителей квартала - круглосуточное видеонаблюдение и служба охраны. В каждой квартире предусмотрены внешние корзины для кондиционеров.

#zm60o





Move.ru - вся недвижимость России