

Создано: 21.01.2026 в 12:57

Обновлено: 14.02.2026 в 21:22

<https://spb.move.ru/objects/9288153731>

Алексей Иванов, CENTURY 21 Гарант

79118211650

Санкт-Петербург, улица Федора

Котанова, 13к1

8 290 000 ₽

Санкт-Петербург, улица Федора Котанова, 13к1

Округ

[СПБ, Московский район](#)

Квартира

Высота потолков

2.7 м

Жилая площадь

19.2 м²

Общая площадь

32 м²

Этаж

9/24

Детали объекта

Тип сделки

Продам

Раздел

[Квартиры](#)

Тип балкона

лоджия

Тип санузла

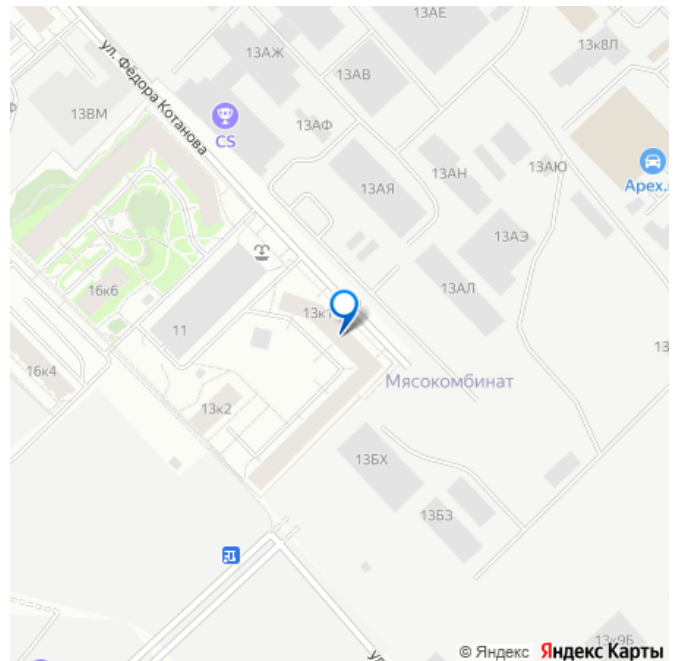
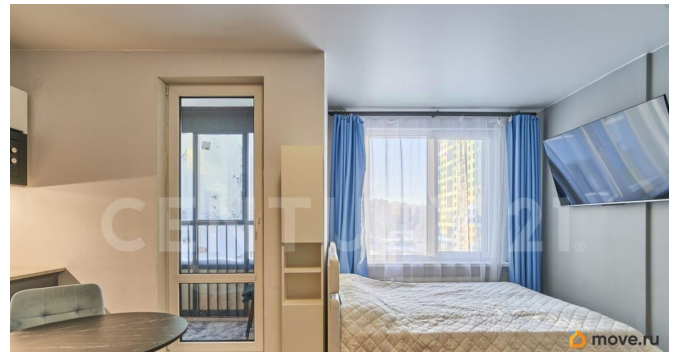
совмещенный

Вид из окна

во двор

Ремонт

для заметок



евро

Квартира в новостройке

да

Год сдачи

3 квартал 2019 г.

Покупка в ипотеку

да

возможна ипотека, лифт

Описание

Большая студия в Московском р-не. Заезжай и живи! О КВАРТИРЕ: •Редкая ликвидная квартира-студия с двумя окнами, площадью 32м2 (с учётом лоджии) •Никогда не сдавалась в аренду!!! •Достаточно просторная и светлая, что создаёт идеальные условия для отдыха и работы •Большая комната 19.2м2 разделена на две зоны •Санузел с ванной! создает дополнительное удобство проживания •В прихожей предусмотрена большая ниша под гардеробную •Вся мебель и техника остается новым собственникам, а именно Вам •Высокий этаж гарантирует тишину, а из окон открывается прекрасный вид на благоустроенный двор •Высота потолка 2.7м Эта студия сочетает в себе комфорт, безопасность и перспективу роста капитала, что делает её привлекательной покупкой уже сегодня Идеально подойдёт: •Для собственного комфортного проживания •Для сдачи в аренду с высоким чеком, без дополнительных вложений О ДОМЕ: •Прекрасный Эко-жилой комплекс «Светлый Мир Жизнь» •Дом кирпично-монолитный, сдан в 2021 году •Выход из подъезда осуществляется на две стороны — во двор и на улицу, что обеспечивает удобный доступ

- В подъезде установлено два лифта: пассажирский и грузовой, поэтому не приходится долго ждать лифт
- По периметру дома и внутри установлено видеонаблюдение
- В закрытом дворе обустроена зеленая территория, спортивная и детская площадки
- Рядом с домом всегда можно найти место для парковки, а также приобрести место в закрытом паркинге

ИНФРАСТРУКТУРА:

- Недалеко от дома расположена школа 704 и 2 детских сада 47 и 80
- Рядом с ЖК сетевые супермаркеты, различные пекарни, аптеки, пункты выдачи заказов и фитнес-центры
- В пешей доступности крупные ТРЦ «ЛЕТО» и «КОНТИНЕНТ»
- В 10 минутах большой парк Городов-Героев с озером, еще один вдоль шоссе - новый сквер Раисы Штрейс

ТРАНСПОРТНАЯ ДОСТУПНОСТЬ:

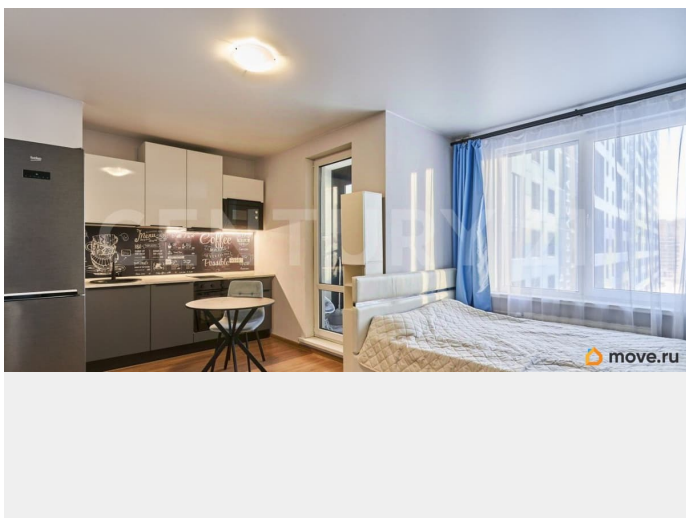
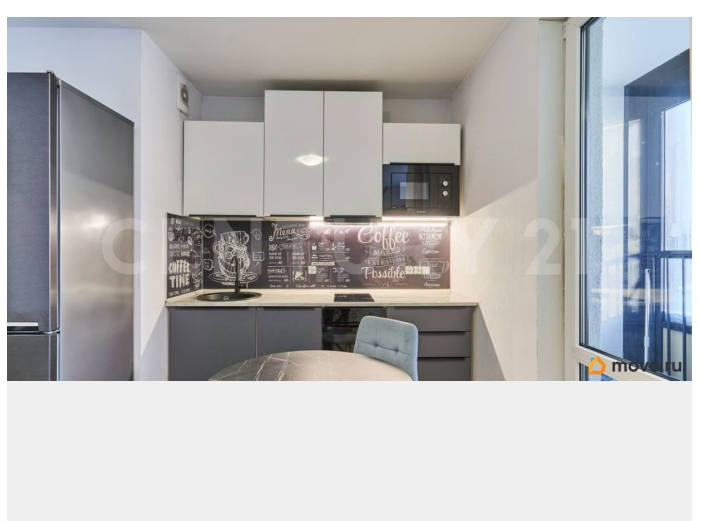
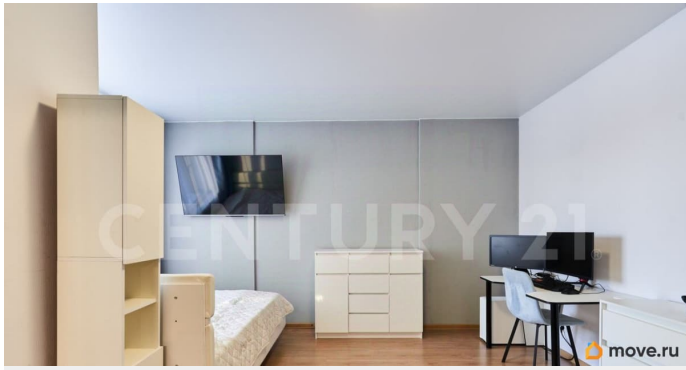
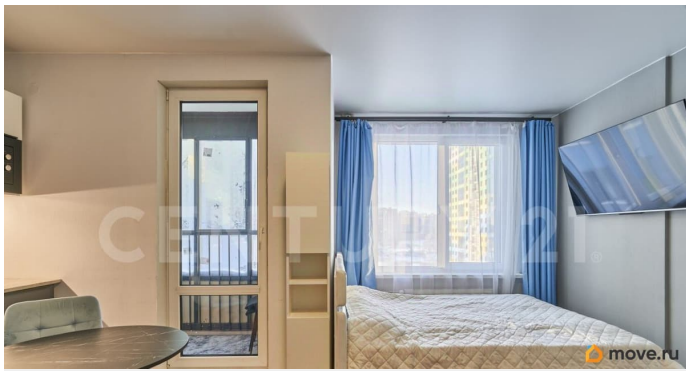
- Станция метро «Звёздная» расположены в 15 минутах ходьбы
- Остановки общественного транспорта в шаговой доступности на Московском и Пулковском шоссе
- До центра города - 25 минут на транспорте
- Выезд на КАД - 3 км, 6 минут на авто
- Выезд на ЗСД - 6 км, 9 минут на авто
- До аэропорта «Пулково» 7.7 км, 11 минут на авто
- Царское Село - 25 минут на авто

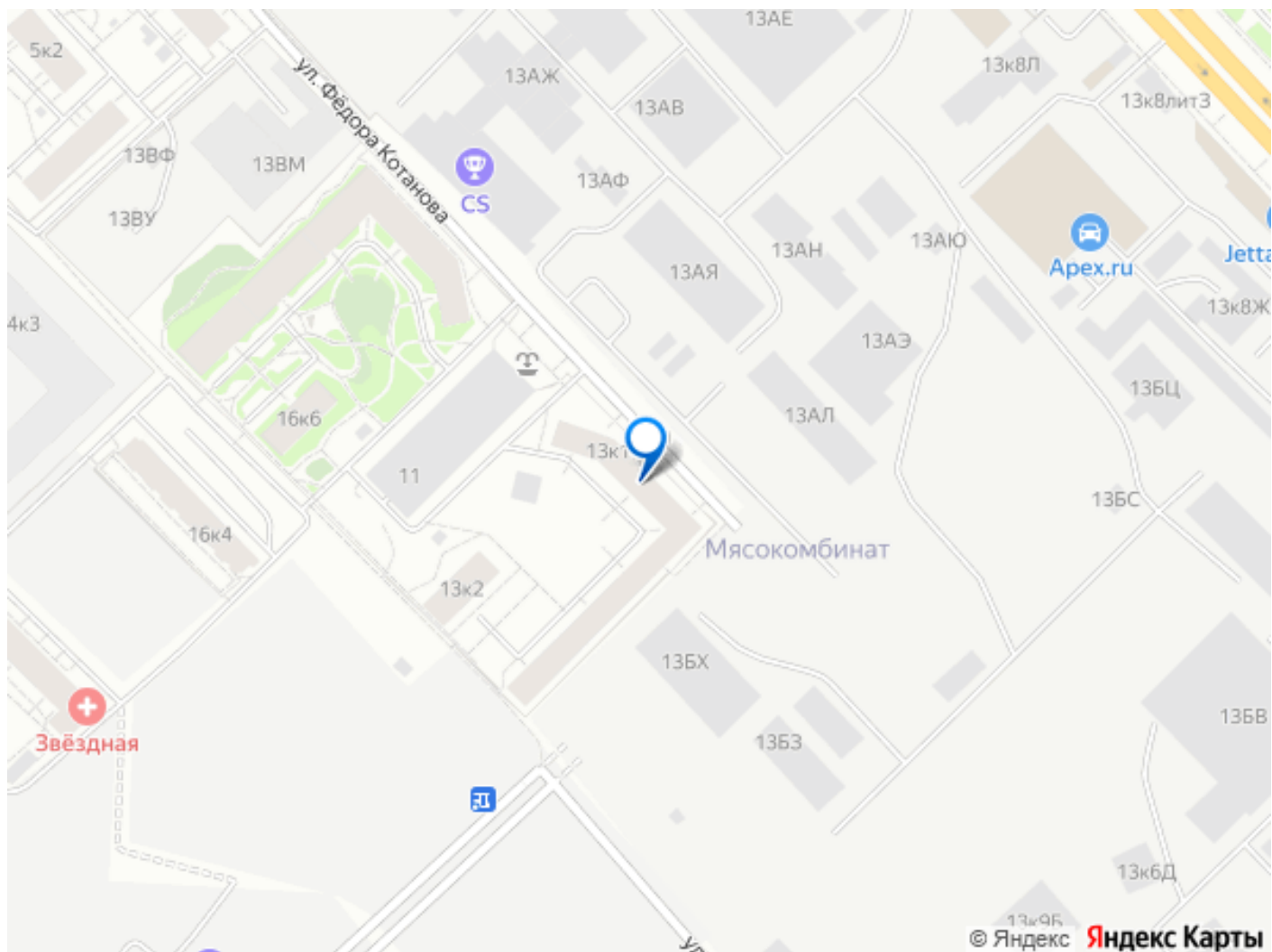
О СДЕЛКЕ:

- Один взрослый собственник (не пенсионер)
- В собственности более 3 лет
- Без долгов по ЖКУ, маткапитал не использовался
- Прямая продажа, полная стоимость в ДКП
- Подходит под ипотеку
- Полное юридическое сопровождение сделки
- Помощь в получении ипотеки
- Работа с материнским капиталом и сертификатами
- Работаем со всеми банками нашего города
- Эксперт Алексей к Вашим услугам!

ЗВОНИТЕ, ЗАПИСЫВАЙТЕСЬ НА ПРОСМОТР!

Добавляйте объявление В ИЗБРАННОЕ, чтобы не потерять! Арт. 128946768





Move.ru - вся недвижимость России