

Создано: 19.01.2026 в 20:59

Обновлено: 13.02.2026 в 10:35

Санкт-Петербург, Спасский переулок, 6-8

12 800 000 ₽

Санкт-Петербург, Спасский переулок, 6-8

Округ

[СПБ, Адмиралтейский район](#)

Улица

[Спасский переулок](#)

Квартира

Высота потолков

2.7 м

Жилая площадь

23 м²

Площадь кухни

4 м²

Общая площадь

32 м²

Этаж

2/4

Детали объекта

Тип сделки

Продам

Раздел

[Квартиры](#)

Тип санузла

совмещенный

Вид из окна

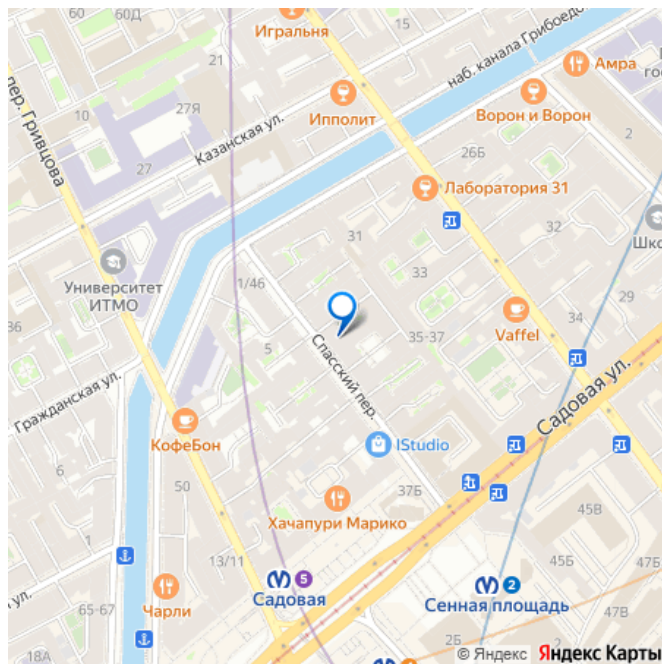
на улицу

<https://spb.move.ru/objects/9288255527>

Светлана Шевлякова, Владис Аврора

79111792654

для заметок



Ремонт

дизайнерский

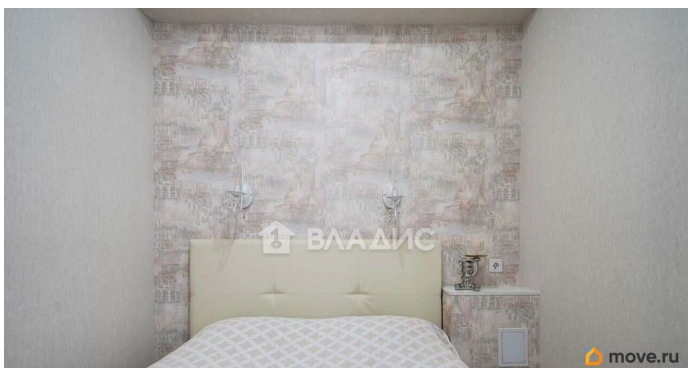
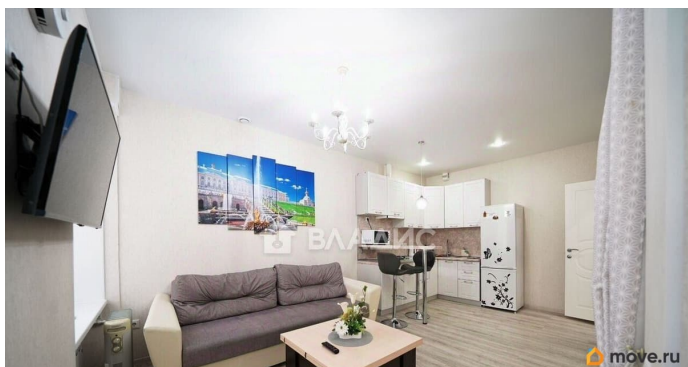
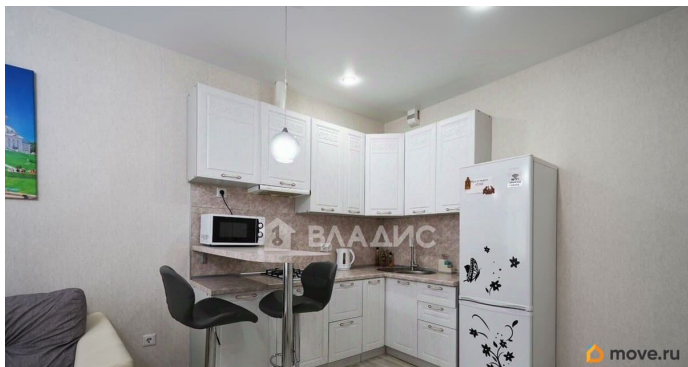
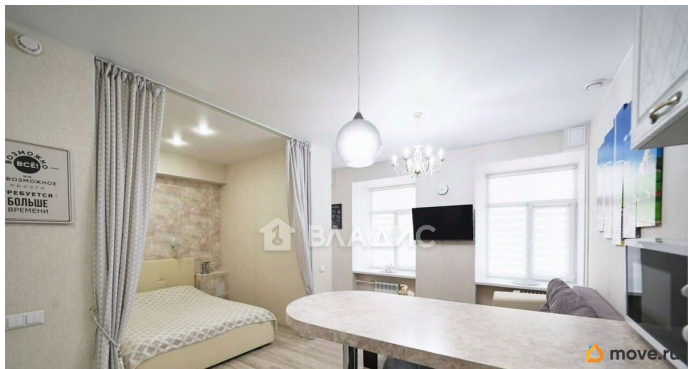
Покупка в ипотеку

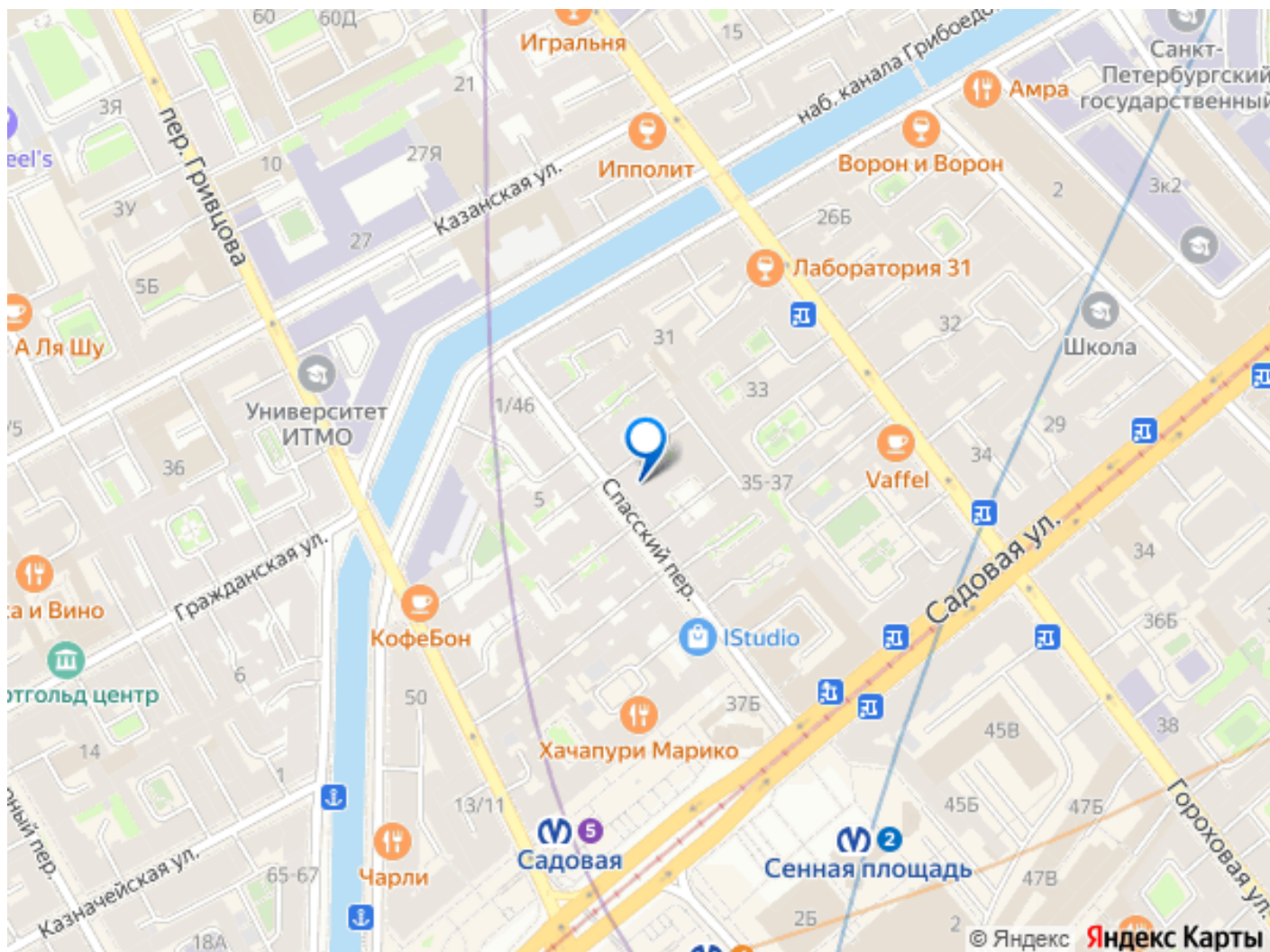
да

возможна ипотека, парковка

Описание

Код объекта: 2001249. Уникальное предложение в историческом центре Санкт-Петербурга! Продаётся студия в кирпичном доме 1860 года постройки по адресу Спасский переулок, 68. Квартира расположена на втором этаже четырёхэтажного дома и обладает рядом преимуществ, которые сделают её идеальным выбором для молодого специалиста или инвестора. Дизайнерский ремонт, высокие потолки 2,7 метра и большие окна создают атмосферу простора и уюта. Общая площадь квартиры — 32 квадратных метра, из которых 28 квадратных метров — жилая площадь. Кухня занимает 4 квадратных метра. Расположение в одном из самых живописных районов города обеспечивает лёгкий доступ ко всем необходимым объектам инфраструктуры, включая общественный транспорт, магазины, кафе и культурные достопримечательности. Наземная парковка позволяет без проблем найти место для автомобиля. Не упустите шанс стать владельцем этой прекрасной студии в историческом центре Санкт-Петербурга! Позвоните нам прямо сейчас, чтобы узнать больше и записаться на просмотр. Мы гарантируем безопасную сделку и юридическую поддержку нашим Клиентам. Поможем одобрить ипотеку с сниженной ставкой.





Move.ru - вся недвижимость России