

🕒 Создано: 01.04.2026 в 20:46

🔄 Обновлено: 01.04.2026 в 20:56

Татьяна Докшина, Татьяна Докшина

79819695037

**Санкт-Петербург, аллея Арцеуловская,
23к1**

7 000 000 ₽

Санкт-Петербург, аллея Арцеуловская, 23к1

Округ

[СПБ, Приморский район](#)

Квартира

Высота потолков

2.75 м

Жилая площадь

18.1 м²

Площадь кухни

5 м²

Общая площадь

32 м²

Этаж

7/11

Детали объекта

Тип сделки

Продам

Раздел

[Квартиры](#)

Тип балкона

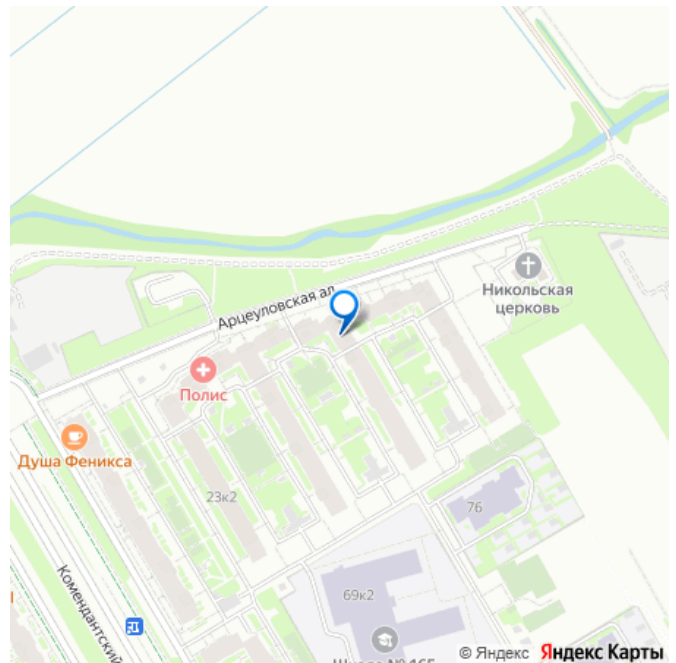
лоджия

Тип санузла

совмещенный

Вид из окна

для заметок



на улицу

Ремонт

евро

Квартира в новостройке

да

Год сдачи

4 квартал 2017 г.

Покупка в ипотеку

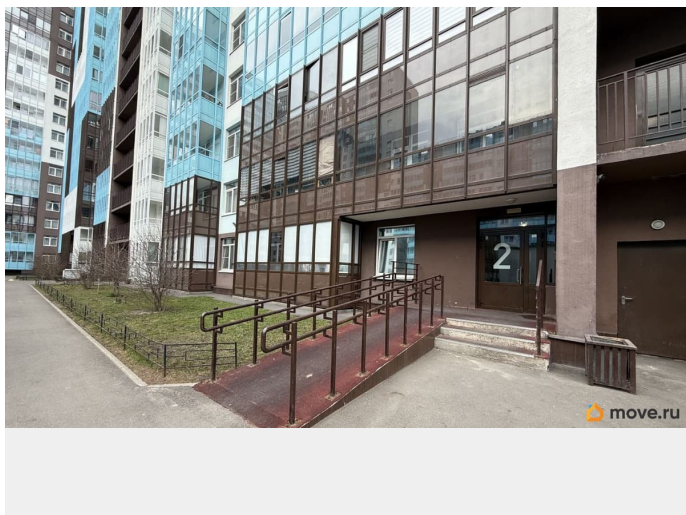
да

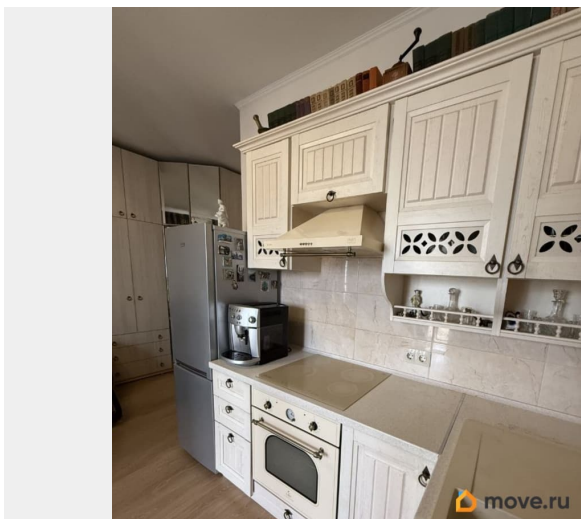
возможна ипотека, лифт, парковка

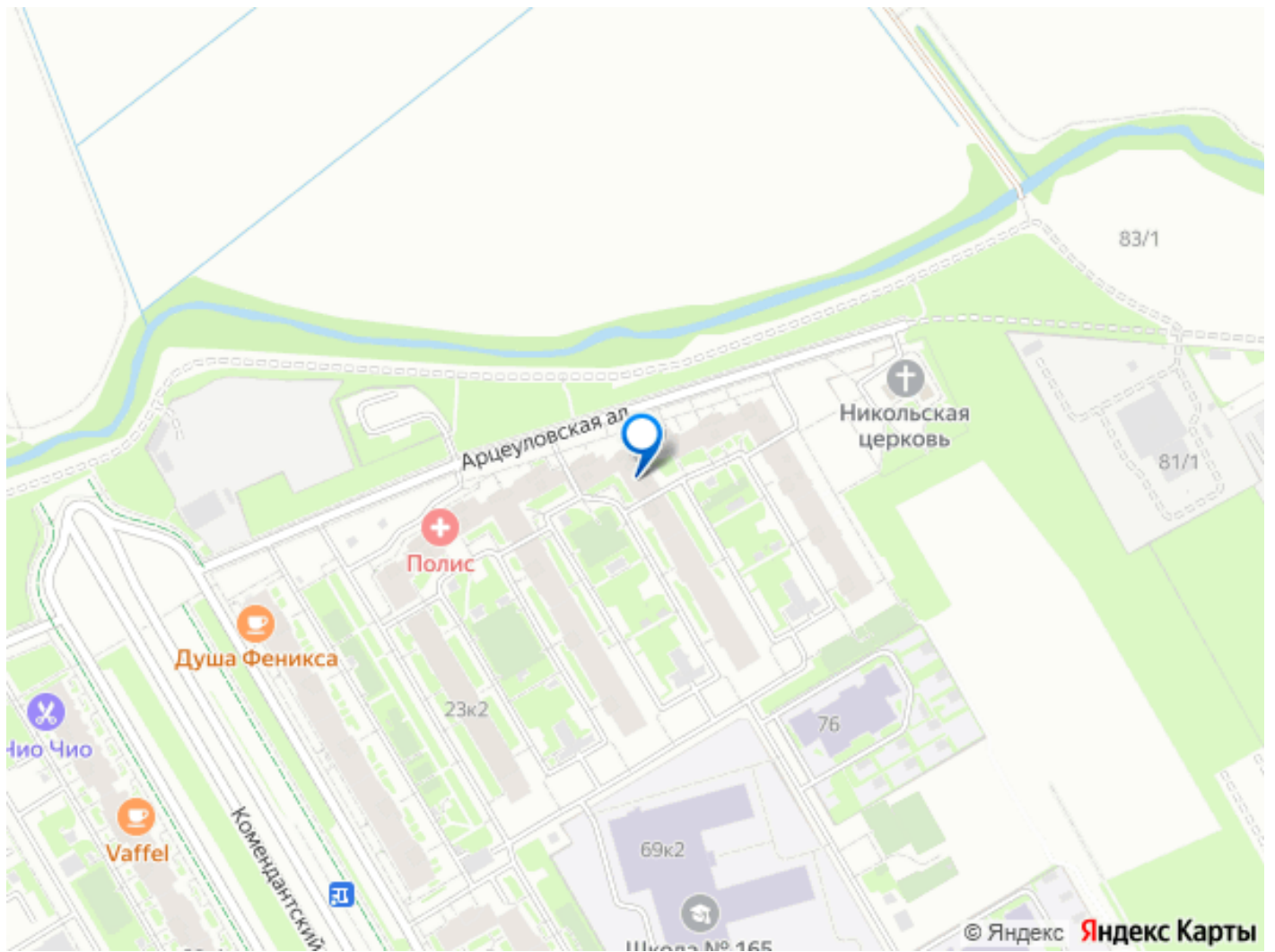
Описание

Продается студия с мебелью и техникой в ЖК Чистое небо редкой планировки. Дом комфорт класса: -кирпич-монолит, 2018 г.п. -2 лифта. -подземная и наземная парковка. -детская и спортивная площадка. -парадные с двух сторон. О квартире: -Расположена на 7 этаже, средний этаж с прекрасным видом. -редкой практичной планировки - широкая студия с двумя окнами- 24,5 м² + 8 м² балкон. -Качественный ремонт от застройщика. -Высота потолков- настоящие 2,78. -Площадь жилой зоны 18 м²- практичная форма с широким панорамным балконом. -Сан.узел совмещенный. -Обои под окраску, краска защищает их и увеличивает срок службы. -Кухонный гарнитур, встроенная техника, диван, системы хранения - остаются новым покупателям в подарок! Вам остаётся только привезти свои личные вещи. Достопримечательности: Пешая доступность: парк Город мастеров на территории ЖК, Юнтоловский заказник, Шуваловский карьер, 20 минут на машине: до Лахта-центр, Zenit Арена, парк 300 летия, парк ЦПКиО, Финский залив.

Инфраструктура: На территории дома благоустроенный двор с детской спортивной площадкой, на территории жк- свой собственный Парк вдоль реки Каменка, несколько Школ и детских садов на территории жк. В жк коммерция со всеми сетевыми магазинами и услугами у вас под рукой. Транспортная доступность: -До метро Комендантский пр. 9 минут на машине, - съезд к зд с шуваловского проспекта-7 минут на машине, -кад в 7 минутах езды. А так же: Строится новая станция метро в шаговой доступности. Транспортные развязки регулярно достраиваются и расширяются, что повышает ликвидность квартиры. Идеальный вариант как для жизни, так и для инвестиции. Развитая инфраструктура в модном Приморском районе. -Прямая продажа. -Полная стоимость. -Мат капитал не использовался -Обременений нет. -Документы готовы к сделке. Звоните и записывайтесь на просмотр, с удовольствием покажем и расскажем.







Move.ru - вся недвижимость России