

Создано: 11.03.2026 в 13:08

Обновлено: 26.03.2026 в 13:34

13 470 000 ₹

Округ

[СПБ, Василеостровский район](#)

Квартира

Жилая площадь

18.6 м²

Общая площадь

33.41 м²

Этаж

6/8

Детали объекта

Тип сделки

Продам

Раздел

[Квартиры](#)

Тип санузла

совмещенный

Ремонт

без отделки

Квартира в новостройке

да

Год сдачи

3 квартал 2026 г.

Покупка в ипотеку

да

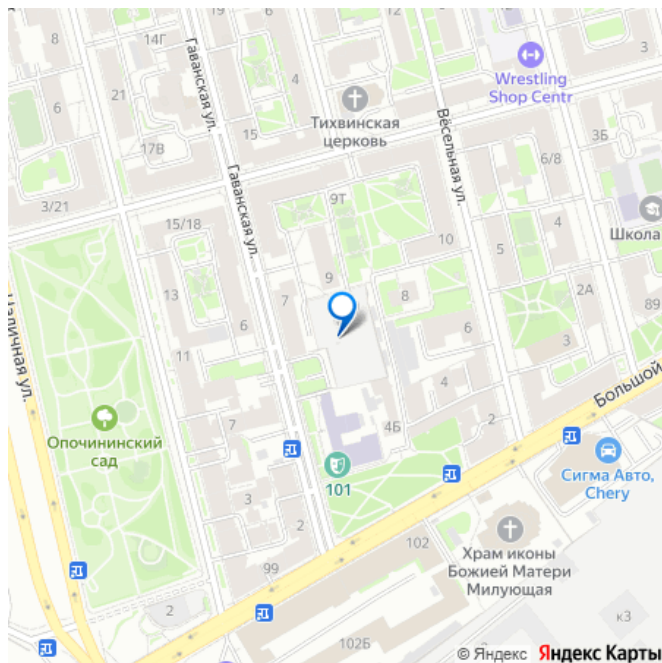
возможна ипотека, лифт, парковка

<https://spb.move.ru/objects/9292054124>

Брокер элитной недвижимости, Lange and Smith

79812509677

для заметок



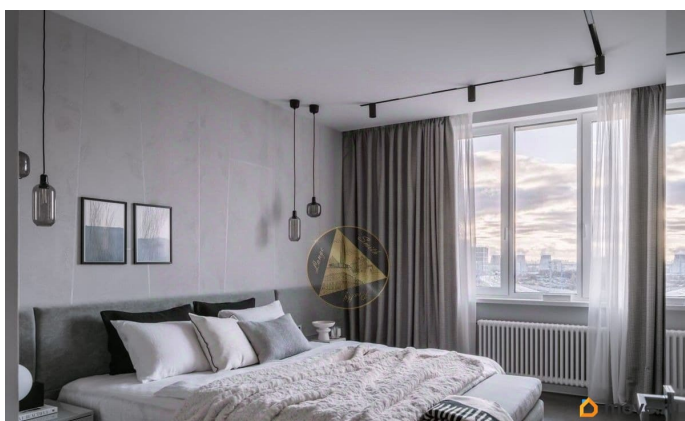
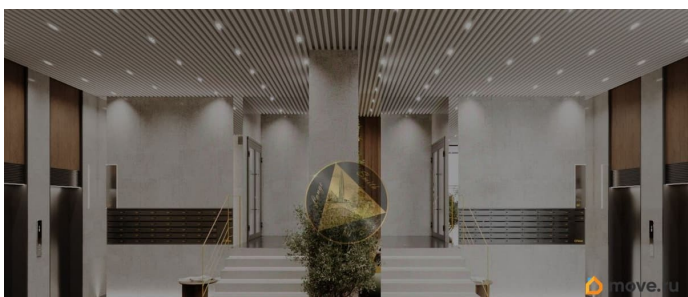
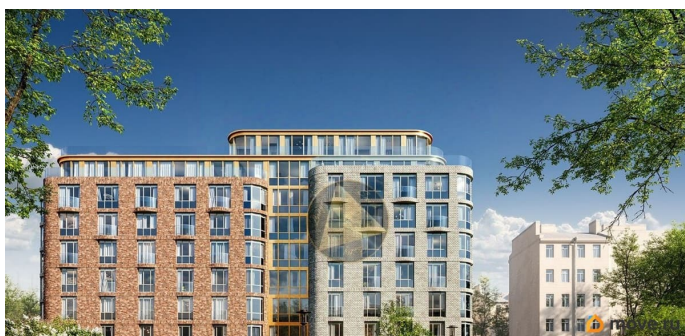
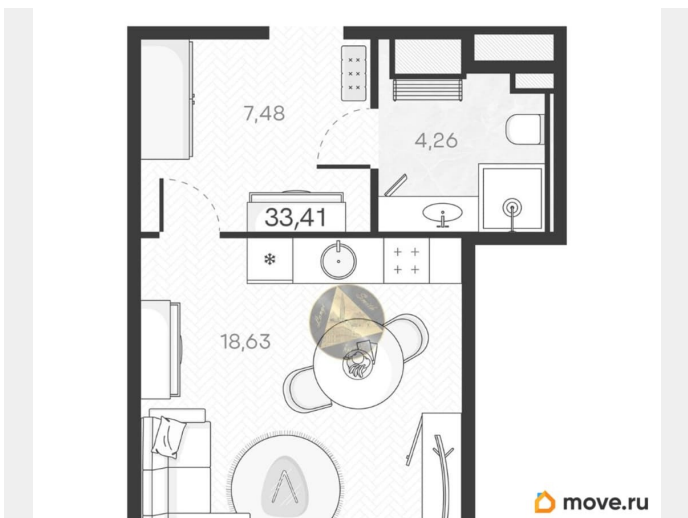
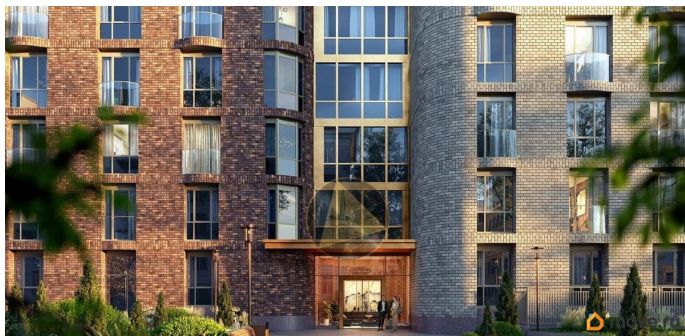
Описание

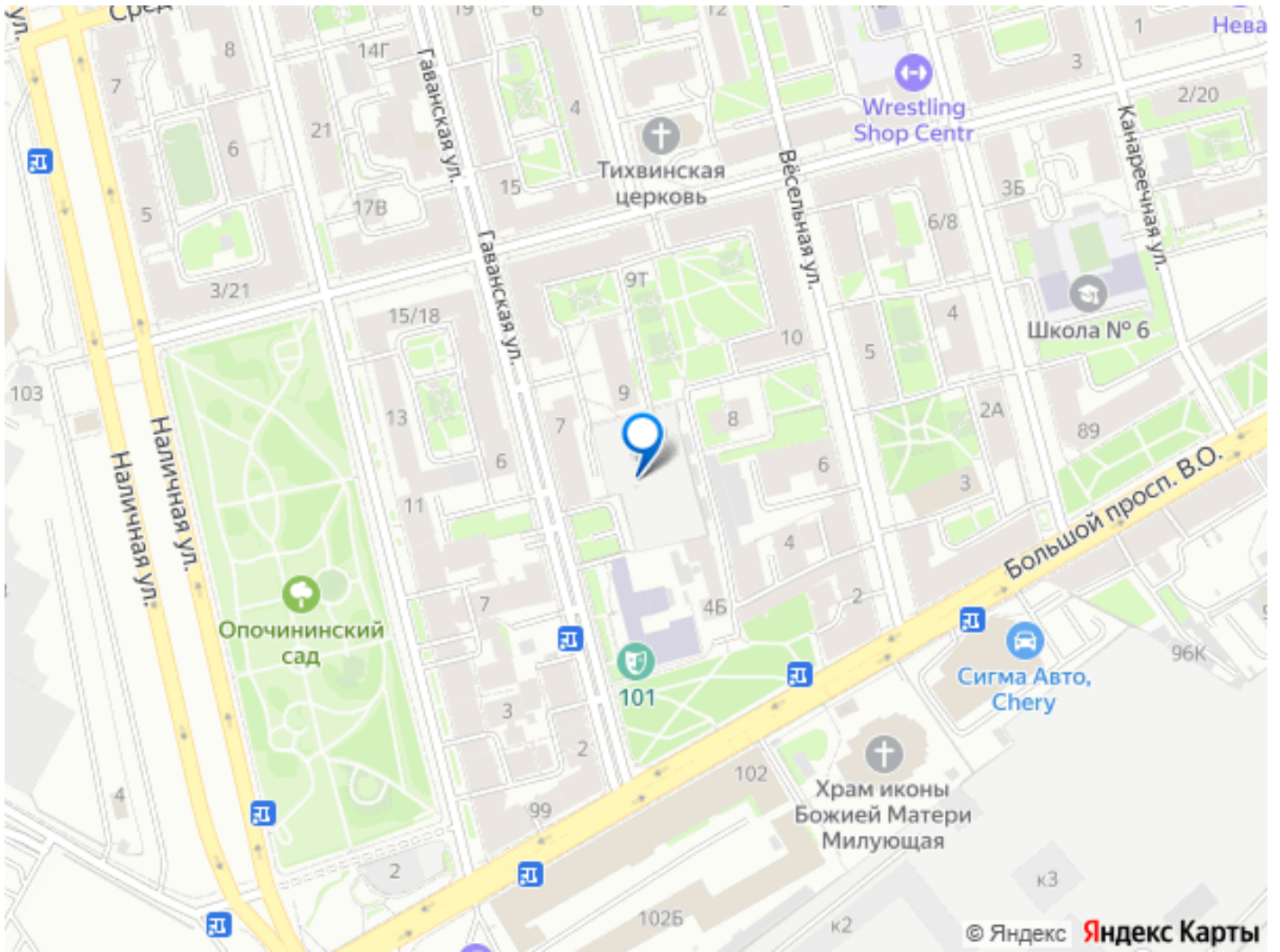
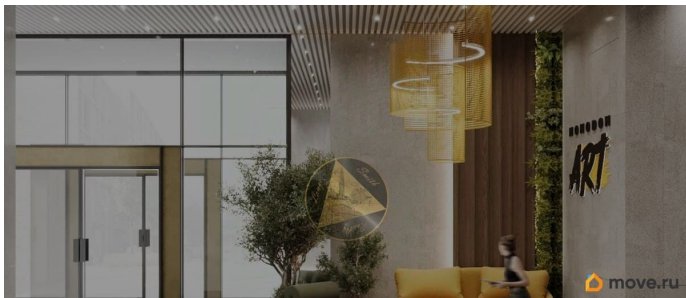
Клубный проект бизнес класса в Василеостровском районе Санкт-Петербурга. Жилой комплекс на 88 квартир представляет собой 9-этажный дом, возведенный по кирпично-монолитной технологии строительства с фасадами из облицовочного кирпича. Проект идеально подойдёт для тех, кто ценит своё время и хочет жить в историческом районе с развитой инфраструктурой. Говоря о данном доме можно выделить следующие ПРЕИМУЩЕСТВА:

1. На 1 этаже расположена колясочная, во входной группе и МОП выполнена дизайнерская отделка. Территория проекта закрыта, ведётся круглосуточное видеонаблюдение. Предусмотрено центральное кондиционирование, без подключения блоков в квартире.
2. Выполнено ландшафтное озеленение с использованием кустарников, газонов и декоративных трав. Внутри двора оборудованы приватные зоны отдыха для взрослых и детей.
3. Для автовладельцев оборудован подземный паркинг на 63 машиноместа с контролем въезда/выезда. Для удобства связи в паркинге установлена отдельная точка Wi-Fi.
4. Клубный дом расположен на Васильевском острове в 700 метрах от Финского залива. Рядом расположены супермаркеты, аптеки, мед. центры, спорт. клубы, кафе и рестораны, множество учебных заведений, достопримечательностей и музеев.
5. В 10 минутах на автомобиле расположен въезд на ЗСД и метро Приморская. Квартира-студия находится на 6/8 этаже. Общая площадь квартиры 33.41 м². Жилая комната 18.63 м². Совмещённый санузел 4.26 м². Холл с зоной хранения 7.48 м²

Откройте для себя мир

новой перспективы!





Move.ru - вся недвижимость России