

🕒 Создано: 07.05.2025 в 16:36

Обновлено: 01.12.2025 в 09:41

<https://spb.move.ru/objects/9278740584>

Святослав Тито, Частный маклер

79811123353

Санкт-Петербург, улица Александра

Матросова, 1

13 990 000 ₽

Санкт-Петербург, улица Александра Матросова, 1

Округ

[СПБ, Выборгский район](#)

Улица

[улица Александра Матросова](#)

Квартира

Жилая площадь

20.2 м²

Общая площадь

33.7 м²

Этаж

9/9

Детали объекта

Тип сделки

Продам

Раздел

[Квартиры](#)

Тип балкона

лоджия

Тип санузла

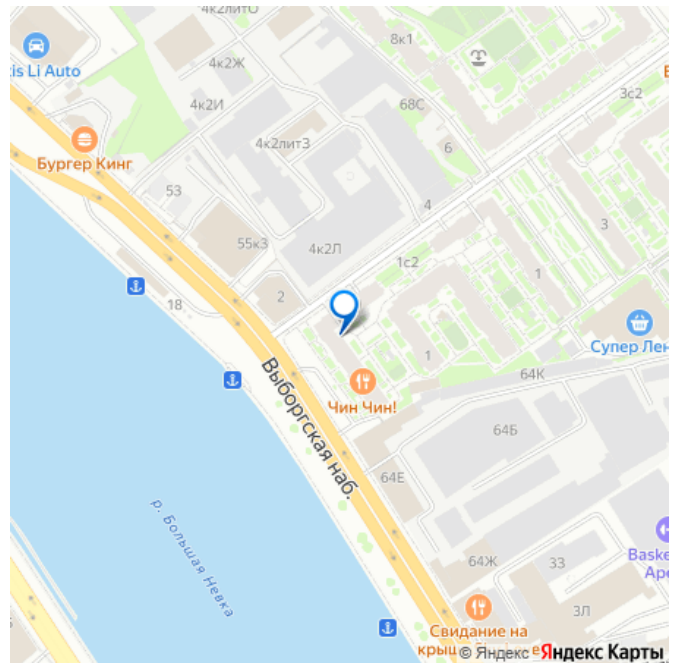
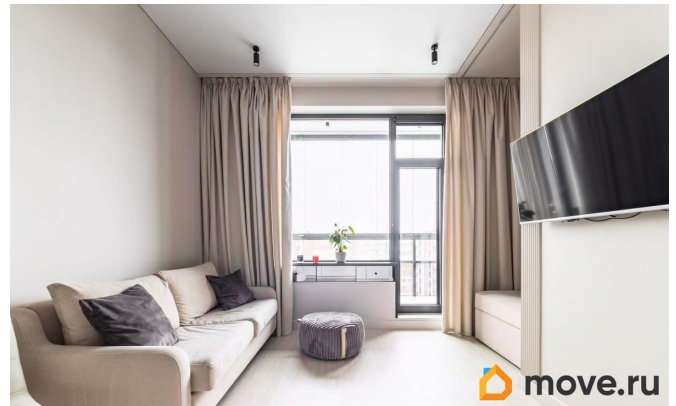
совмещенный

Вид из окна

на улицу

Ремонт

для заметок



Квартира в новостройке

да

Год сдачи

3 квартал 2021 г.

Покупка в ипотеку

да

возможна ипотека, лифт, парковка

Описание

Студия с дизайнерским ремонтом в престижном жилом комплексе Притяжение. Продается стильная и уютная студия на последнем, 9-м этаже жилого комплекса класса «Бизнес» в исторической части Выборгского района Санкт-Петербурга. Квартира отличается удобной планировкой и свежим премиальным дизайнерским ремонтом с использованием качественных материалов. Основные преимущества квартиры:

- Просторная кухня с современным гарнитуром и премиальной техникой: варочная панель, духовой шкаф, холодильник, посудомоечная машина и прочая бытовая техника Smeg.
- Уютная зона отдыха с мягким диваном и современным 4к телевизором.
- Спальня отделена и скрыта, обеспечивая комфорт и приватность.
- Просторная лоджия с умными шторами и солнечным видом на тихий двор.
- Качественная мебель и продуманное зонирование, позволяющее рационально использовать пространство.
- Кондиционер и система вентиляции с индивидуальными клапанами для комфортного микроклимата.
- Вытяжка, управляемая с пульта, стиральная машина с сушильной функцией.
- Вместительные шкафы и продуманная

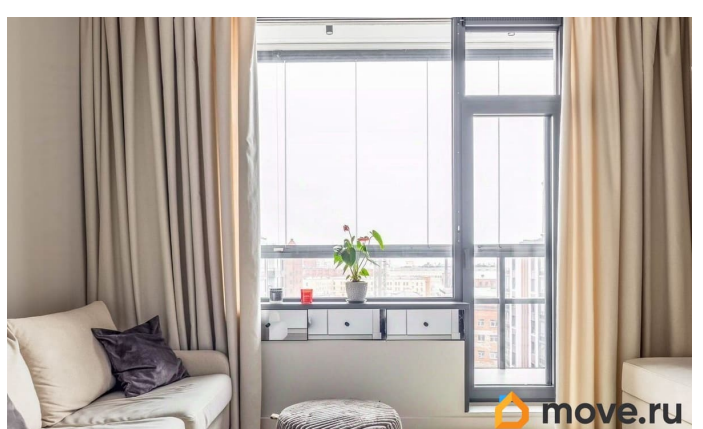
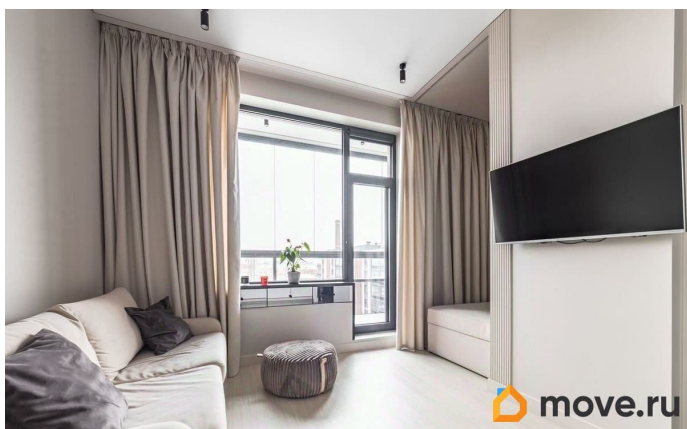
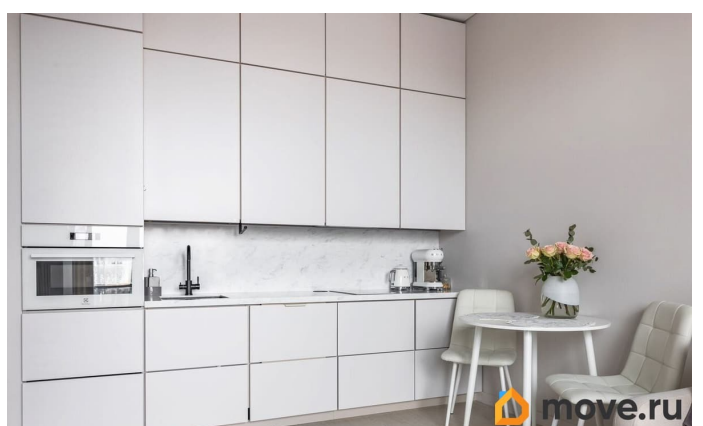
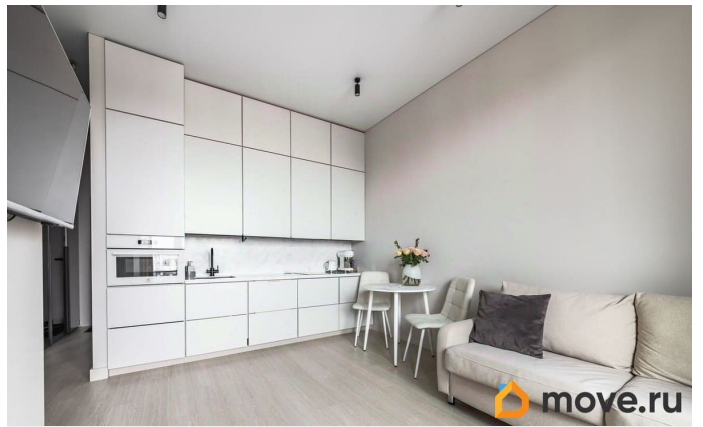
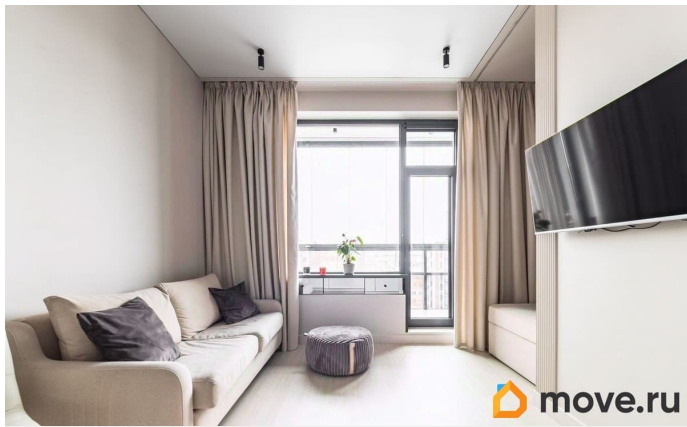
система хранения. В доме установлены фильтры очистки воды до состояния питьевой, что гарантирует ее высокое качество. На этаже расположено всего пять квартир, что обеспечивает тишину и уединение. О жилом комплексе: Жилой комплекс сочетает в себе элегантную архитектуру, удобную локацию и премиальный уровень комфорта. Он расположен в престижной части Выборгского района, всего в 11 минутах пешком от станции метро Лесная и в 10 минутах на автомобиле от центра Санкт-Петербурга. Отличная транспортная доступность позволяет быстро выехать на ЗСД и другие магистрали. Инфраструктура:

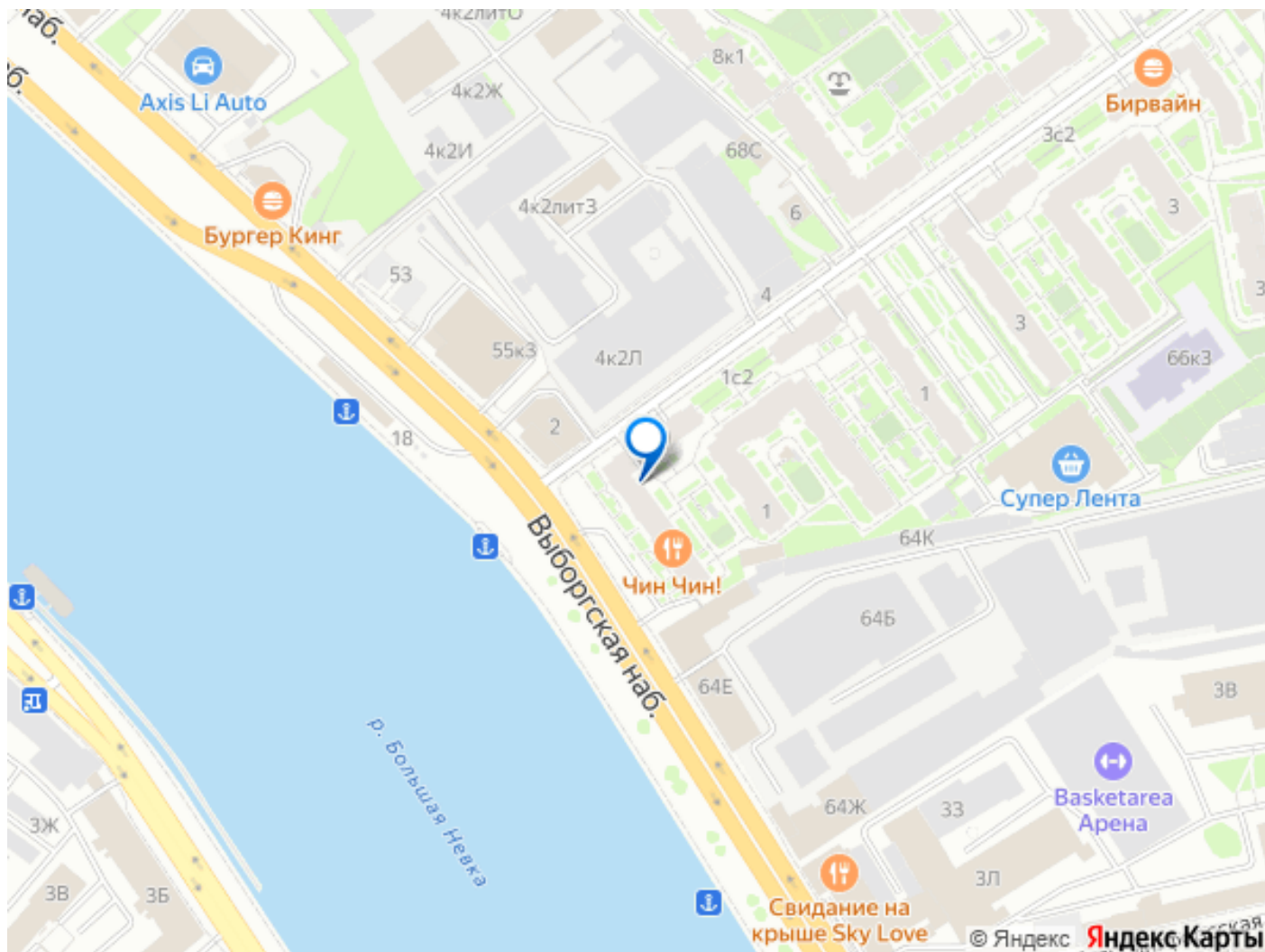
- В пешей доступности детские сады, школы, лицеи, магазины, рестораны и культурные объекты.
- На первых этажах комплекса расположены коммерческие помещения, а также детский сад на 200 мест.

Архитектура и благоустройство:

- Семь 9-этажных корпусов, выполненных в элегантном стиле с использованием керамогранита, натурального камня и панорамного остекления.
- Закрытая территория с круглосуточной охраной, видеодомофонами и рецепцией на входе.
- Просторные холлы, оформленные по индивидуальному дизайн-проекту.
- Пешеходная аллея, уютные беседки, современные детские площадки и зоны отдыха.
- Подземный паркинг для удобства жителей.

Этот жилой комплекс — идеальное место для комфортной и безопасной жизни в Санкт-Петербурге. Квартира подойдет как для собственного проживания, так и для выгодных инвестиций. Звоните, чтобы записаться на просмотр!





Move.ru - вся недвижимость России