

Брусника СПб, Брусника СПб

**89251234567**

Санкт-Петербург, ул. Кирова, стр. 2

**5 330 000 ₽**

Санкт-Петербург, ул. Кирова, стр. 2

## Квартира

Общая площадь

33 м<sup>2</sup>

Этаж

5/9

## Детали объекта

Тип сделки

Продам

Раздел

[Квартиры](#)

Ремонт

с отделкой

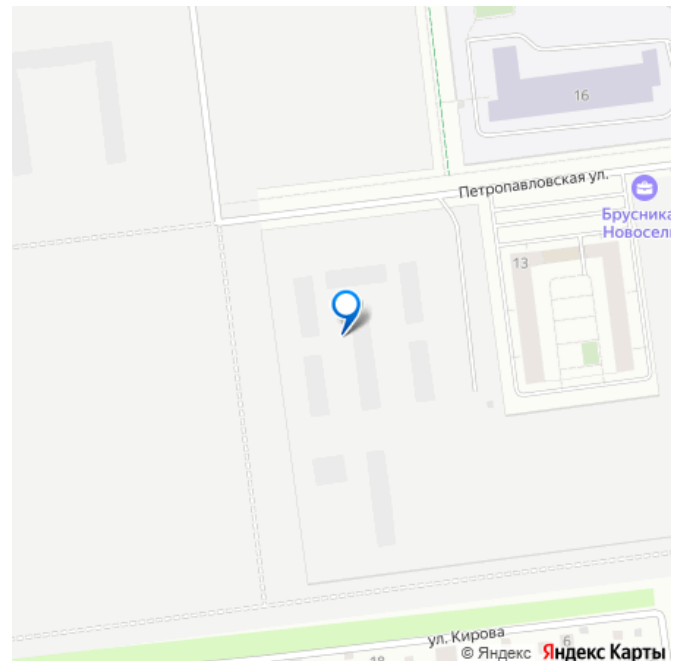
Квартира в новостройке

да

## Описание

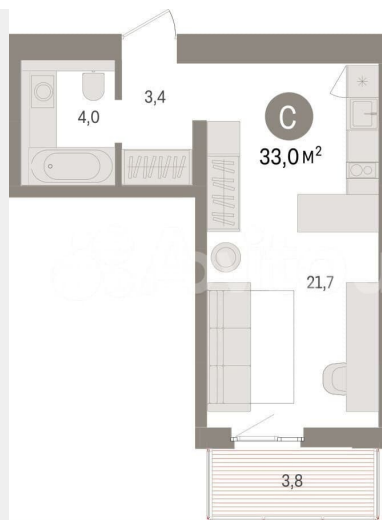
1-комн. квартира-студия с предчистовой отделкой в ЖК «Брусника в Новоселье» на 5 этаже. Общая площадь: 32.95 кв.м., площадь гостиной 21.7 кв.м., из которых 5 кв.м. выделено под кухонную зону. Все окна выходят на одну сторону. В квартире один балкон, один совмещенный санузел. Высота потолков 2.7 м. Дом монолитный, трехподъездный, переменной этажности, от 8 до 9 этажей. Квартира находится в 1-й

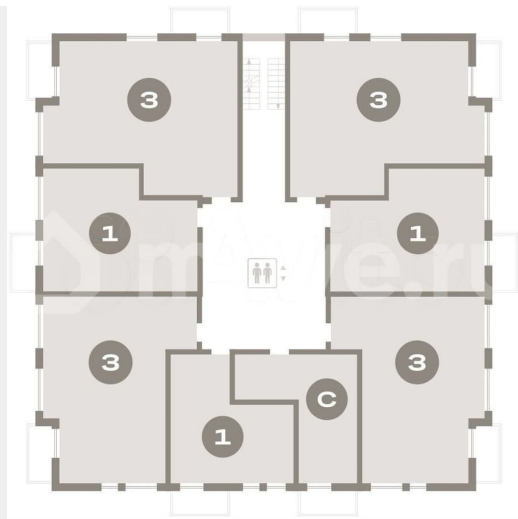
для заметок



секции высотой 9 этажей в корпусе 3. На этаже 8 квартир. В подъезде 1 пассажирский и 1 грузовой лифт. Окончание строительства - 2 квартал 2027 года. Оформление сделки по договору долевого участия. Новоселье — это городской поселок в Ломоносовском районе Ленинградской области. Он расположен в 5 км к югу от Финского залива, на самой границе региона. Вдоль поселка проходит Кольцевая автомобильная дорога, а сразу за ней начинается Санкт-Петербург — Красносельский район и Стрельна. Район зелёный и тихий, с разных сторон его окружают Шунгеровский заказник, Гореловский лес и дачные поселки. Есть вся необходимая инфраструктура: уже построенные детские сады, школы, клиники, торговые центры, ледовая арена. Так Новоселье сочетает в себе все преимущества городского комфорта и размеренной жизни рядом с природой. До выезда на КАД 5 минут, до ст. м. Ленинский проспект - 25 минут на а/м, до аэропорта Пулково - 30 минут на а/м. Брусника построит в Новоселье семь домов, в том числе башни и дома с разноуровневыми секциями. Высота зданий — от 8 до 12 этажей. Проект разделен на три очереди, на первом этапе мы возведём три дома в западной части квартала. В основе архитектурной концепции «Брусники в Новоселье» лежит лаконичность силуэтов и внимание к деталям. Мы разработали три фасадные темы, в основе которых лежит один прием — вертикальные и горизонтальные членения, реализованные за счет остекления балконов и лоджий, переменной этажности и цветового дробления фасадов. Выразительность последних достигается за счёт симметрии и использования декоративных элементов — карнизов и рамок вокруг окон. Входные

группы мы заглубим относительно основной линии фасада, чтобы подчеркнуть входы в ритейл и места общего пользования. Материалы отделки будут приближены к натуральным. Первые этажи домов мы облицуем плиткой, имитирующей клинкерный кирпич. Кроме того, в проекте много террас, и все они разные: на первых этажах, на последних, угловые, с прямым фронтоном. Они расширяют пространство квартир и связывают их с природным контекстом. (AQID02539896)





## Брусника в Новоселье



Прогулочный  
бульвар

Школа и сад  
во дворе

5 минут до КАД  
на а/м

**БРУСНИКА**

