

Создано: 17.02.2026 в 01:41

Обновлено: 17.02.2026 в 01:41

Санкт-Петербург, ул. Тюшина, 6

13 000 000 ₽

Санкт-Петербург, ул. Тюшина, 6

Улица

[улица Тюшина](#)

Квартира

Общая площадь

34.5 м²

Этаж

4/5

Детали объекта

Тип сделки

Продам

Раздел

[Квартиры](#)

Квартира в новостройке

да

Описание

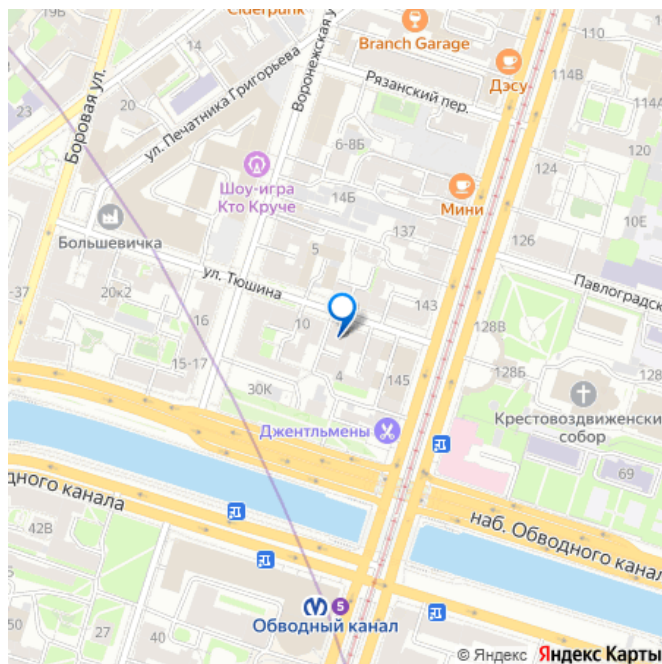
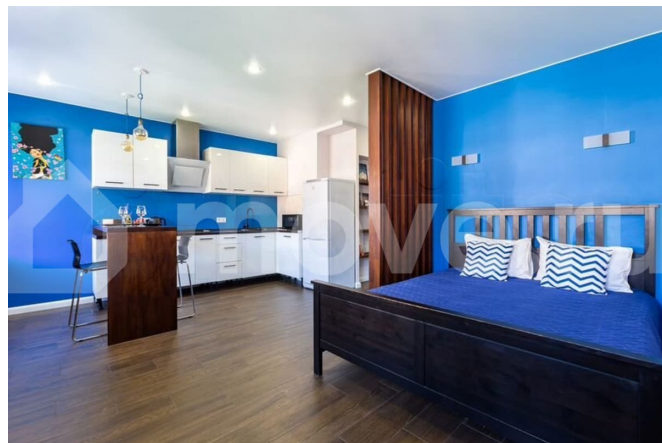
Один взрослый собственник. Отдельный кадастровый номер Не апартаменты Прямая продажа! Без долгов, обременений, материнского капитала Без перепланировок В квартире никто не прописан В собственности более 5 лет, есть возможность указать в договоре полную стоимость Мебель и техника остается О доме: - доходный дом 1880 года постройки архитектора Докушевского - в 2016 году была проведена

<https://spb.move.ru/objects/9290040520>

Пользователь, Риелтор

89251234567

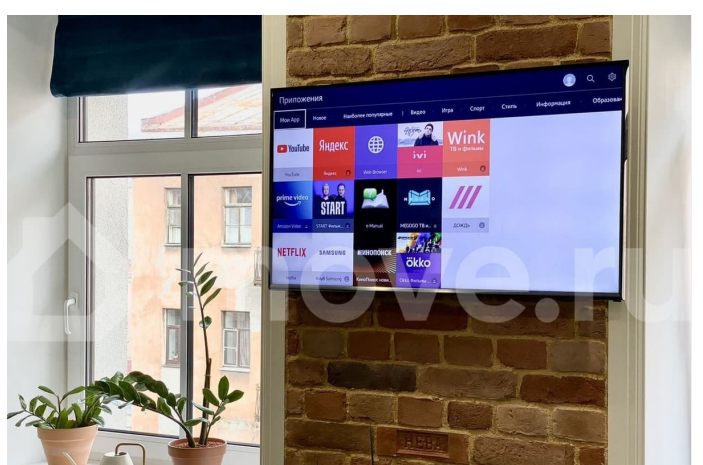
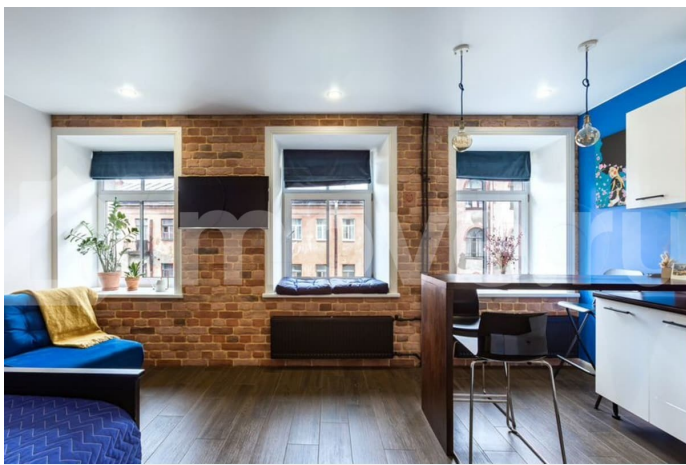
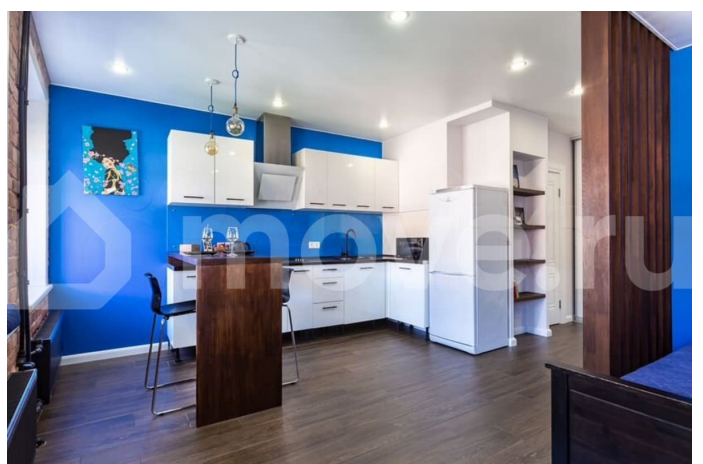
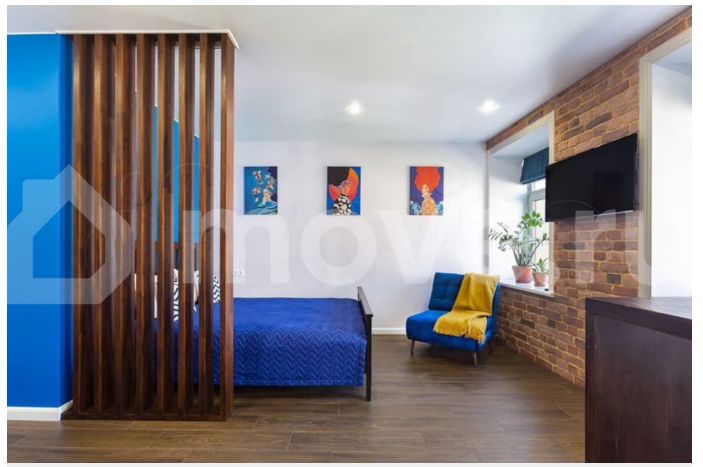
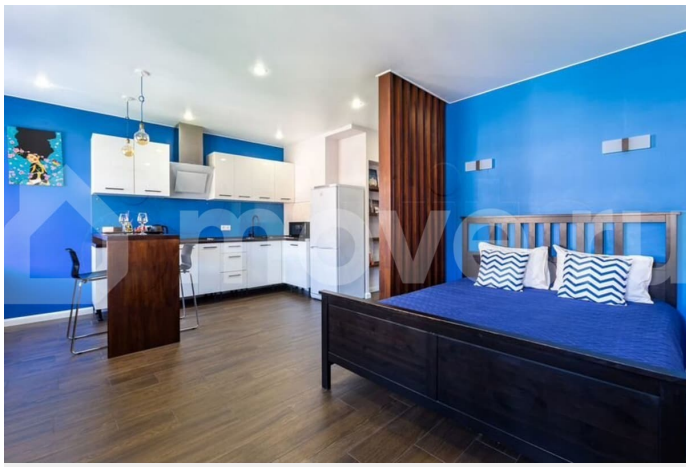
для заметок

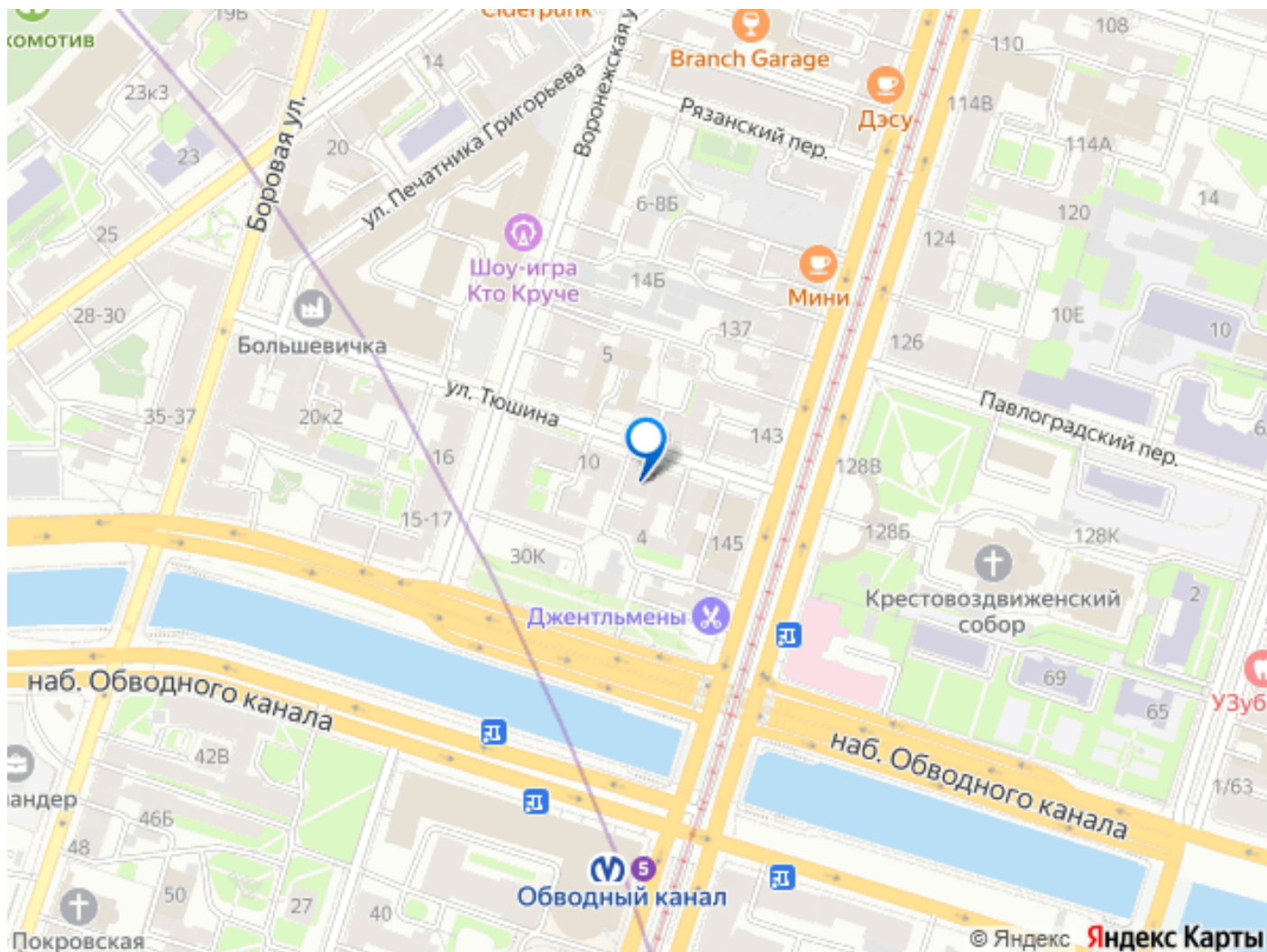


полная реконструкция здания строительной компанией ГК Реновация (заменены все коммуникации, перекрытия, окна, лестничные пролеты, перила, укреплены стены, крыша, восстановлен фасад здания) - 1 подъезд, 6 этажей, 24 квартиры - без лифта - газа нет, дом не газифицирован - в доме отсутствует центральное горячее водоснабжение. В квартире установлен электрический водонагреватель на 50л. - счета за электроэнергию примерно 1500 рублей в месяц. Коммунальные платежи от 3000 рублей летом до 5500 рублей в зимний период. - выделенная мощность на квартиру 10-11 кВт - счетчик холодной воды поверены в 2025 году - внутри дворовой территории много парковочных мест, можно оформить парковочное разрешение на бесплатную парковку во всем Центральном районе.

Описание: 3 больших окна вид на тихую улицу Тюшина 4 этаж, без лифта 2 больших встроенных шкафа оборудованная кухня (электрическая плита, холодильник, микроволновка, вытяжка) совмещенный санузел, водонагреватель на 50л, стиральная машина Indesit ремонт 2017 года (напольное покрытие: керамогранит; на стенах: краска, клинкерный кирпич; деревянная перегородка и столешница: дуб; натяжной потолок)

Дизайн Петербургского дизайнера Елены Галановой Квартира успешно сдается, как на краткосрочный период так и на длительный срок. На данный момент квартира находится в длительной аренде. В пешей доступности: метро Обводный канал 3 минуты метро Лиговский проспект 7 минут Московский вокзал, Площадь Восстания 20 минут Школы: 309, 153. Детские сады: 23, 100, 145 Крестовоздвиженский собор Набережная Обводного канала ТЦ Лигов, ТЦ Галерея





Move.ru - вся недвижимость России