

Брусника, Брусника

**79830677211**

**13 920 000 ₽**

Округ

[СПБ, Василеостровский район](#)

## Квартира

Высота потолков

3.1 м

Жилая площадь

14 м<sup>2</sup>

Площадь кухни

5.3 м<sup>2</sup>

Общая площадь

34.81 м<sup>2</sup>

Этаж

6/16

## Детали объекта

Тип сделки

Продам

Раздел

[Квартиры](#)

Тип балкона

лоджия

Тип санузла

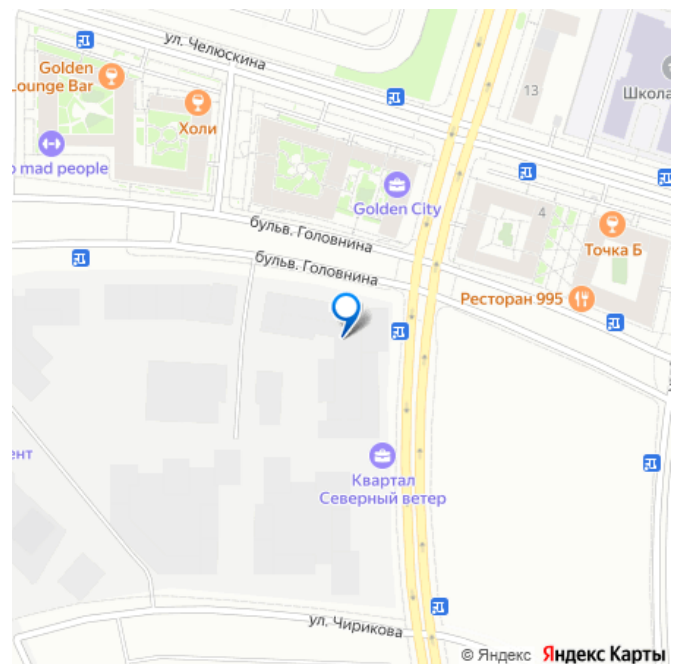
совмещенный

Вид из окна

во двор

Ремонт

для заметок



с отделкой

Квартира в новостройке

да

Год сдачи

2 квартал 2028 г.

Покупка в ипотеку

да

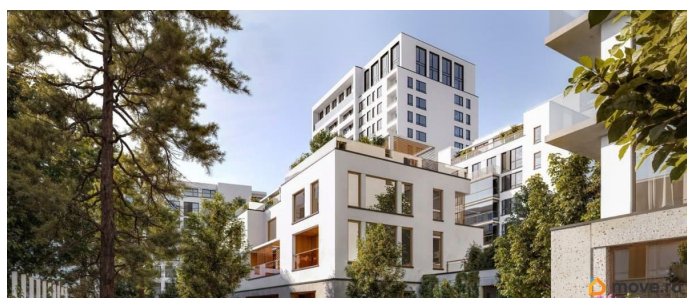
возможна ипотека, лифт

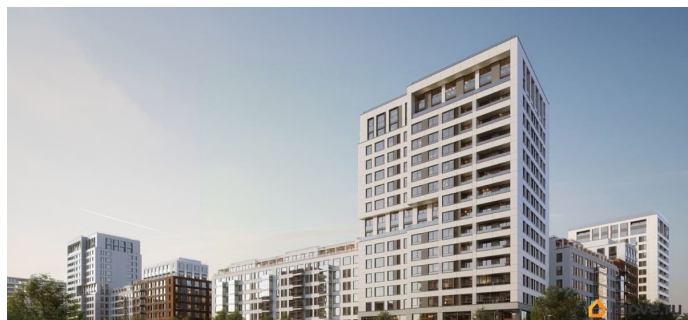
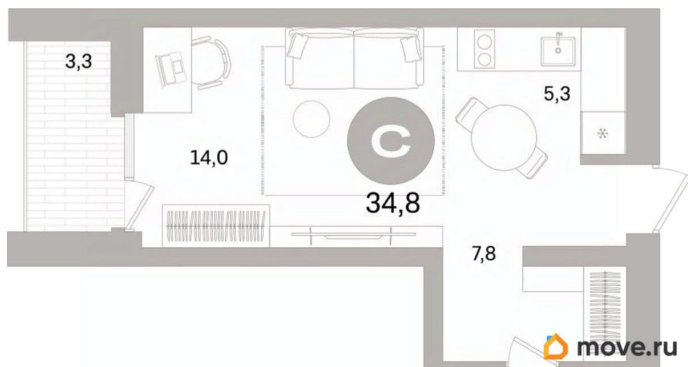
## Описание

Продается однокомнатная квартира-студия от застройщика с предчистовой отделкой в ЖК «Северный ветер» на 6 этаже. Общая площадь: 34.81 кв.м., площадь гостиной 19.3 кв.м., из которых 5.3 кв.м. выделено под кухонную зону. Все окна выходят на одну сторону. В квартире одна лоджия, один совмещенный санузел. Высота потолков 3.1 м. Дом монолитный, многоподъездный, переменной этажности, от 3 до 16 этажей. Квартира находится в 4-й секции высотой 16 этажей в корпусе 3-1. На этаже 9 квартир. В подъезде 2 грузовых лифта. Окончание строительства - 2 квартал 2028 года.

Оформление сделки по договору долевого участия. В основу концепции проекта «Северный ветер» легла идея деления квартала на шесть кластеров — активный городской, тихий природный, спортивный, семейный, культурный и рекреационный. Внутри каждого кластера будут организованы разные по характеру площади со своим назначением. Все их свяжет кольцевой бульвар, соединенный с большим парком и сопровождаемый водными аллеями по периметру всего квартала. Внешний облик «Северного ветра» вдохновлен скандинавским функционализмом и финским

модернизмом, которым присущи лаконичные формы, динамичные разноуровневые объёмы, ритм окон, балконов и террас, сочетание натуральных текстур, а также единство экстерьера и интерьера. Дворы мы организовали на стилобатах домов. За счёт этого они приподнялись над улицей, стали еще более приватными и безопасными. Для тех, кому двор на стилобате кажется слишком приземленным, мы создали особенные зеленые террасы с великолепным видом на залив. Они появятся на крыше дома, в котором расположен дом культуры. Мы разделили лобби на два типа — большие (одно на каждый дом) и компактные (на каждую секцию). Для создания интерьеров лобби и холлов мы используем материалы природных оттенков, текстуры дерева и камня, матовые поверхности. В большие открытые пространства запускаем много естественного света, а витражное остекление органично связывает помещения с ландшафтом. В квартале спроектировано более 65 типов планировочных решений. Это значит, что любой жизненный сценарий может быть здесь реализован. #z6Co9M





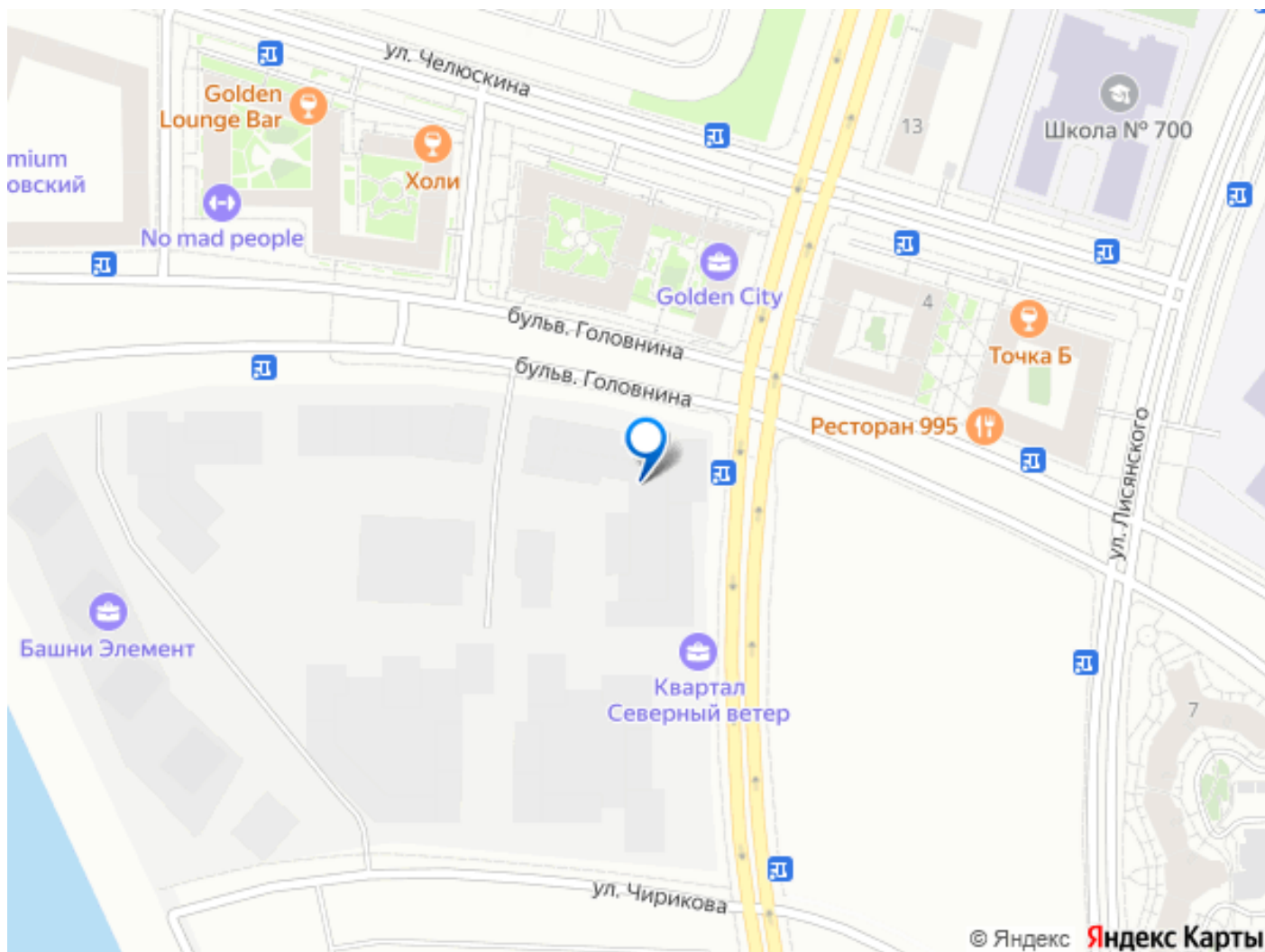
# Северный ветер



Васильевский остров  
Школа и сад во дворе  
Культурный центр

**БРУСНИКА**





Move.ru - вся недвижимость России