

Создано: 21.11.2025 в 11:07

Обновлено: 05.02.2026 в 10:40

Санкт-Петербург, улица Тюшина, 6

13 000 000 ₽

Санкт-Петербург, улица Тюшина, 6

Округ

[СПБ, Центральный район](#)

Улица

[улица Тюшина](#)

Квартира

Общая площадь

34 м²

Этаж

4/5

Детали объекта

Тип сделки

Продам

Раздел

[Квартиры](#)

Тип санузла

совмещенный

Вид из окна

на улицу

Квартира в новостройке

да

лифт

Описание

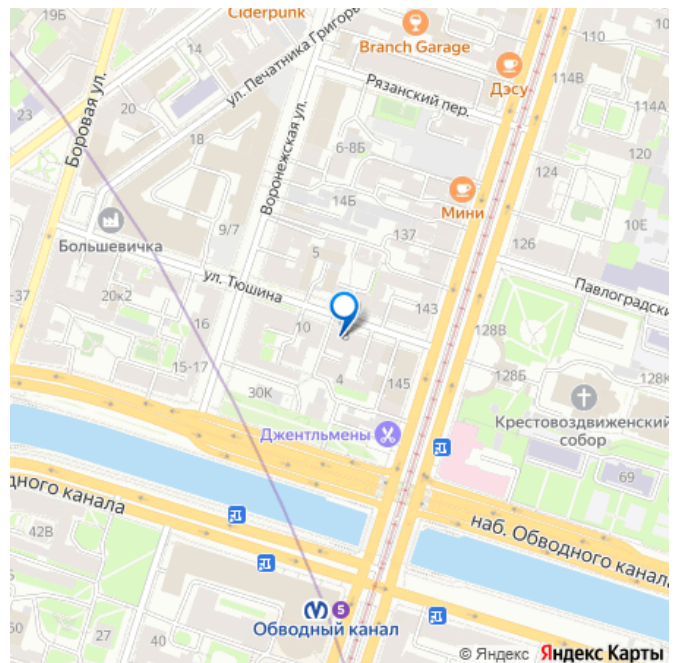
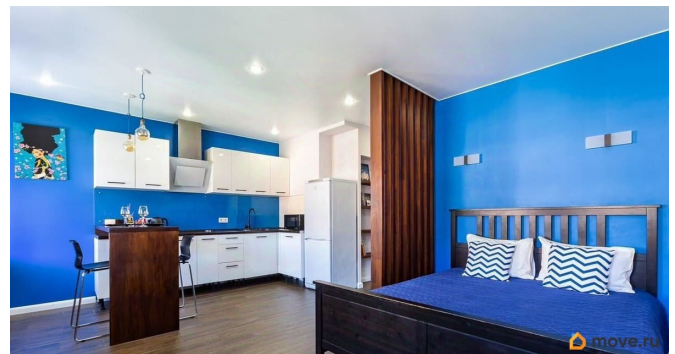
1 собственник отдельный кадастровый номер

<https://spb.move.ru/objects/9287821054>

Наталья Черненко, Good Karma

79117115053

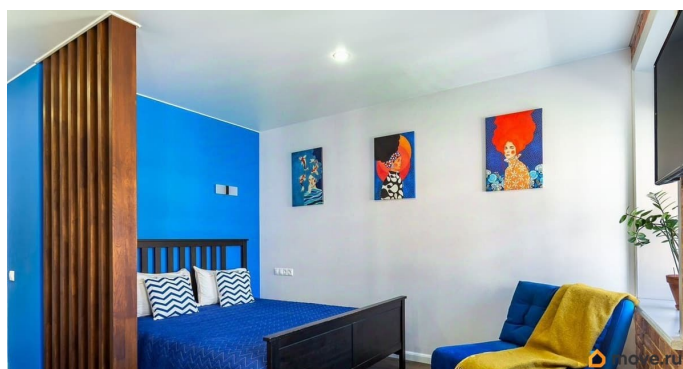
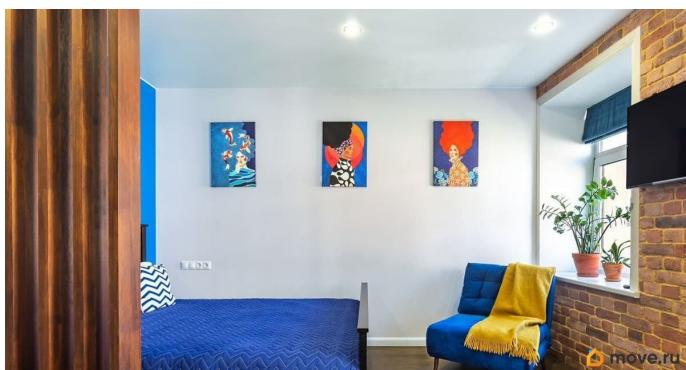
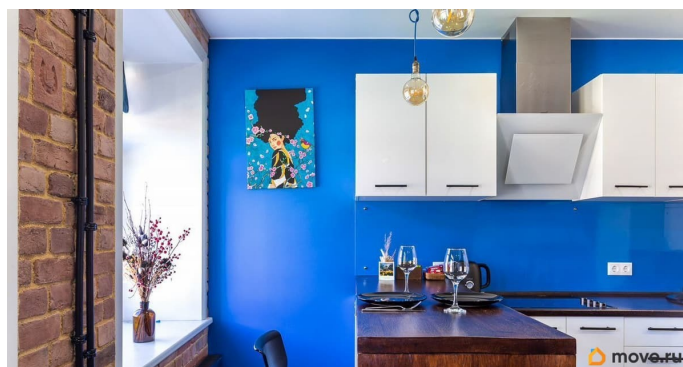
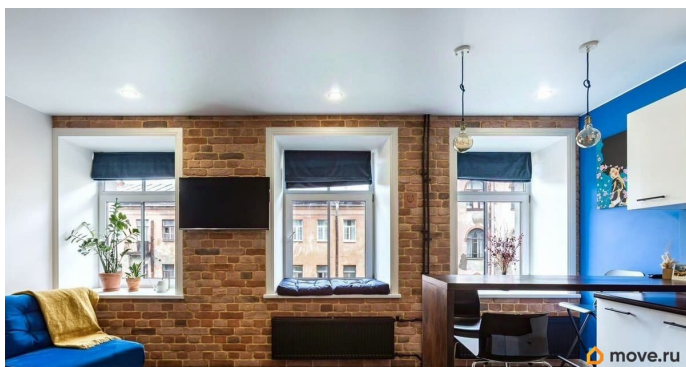
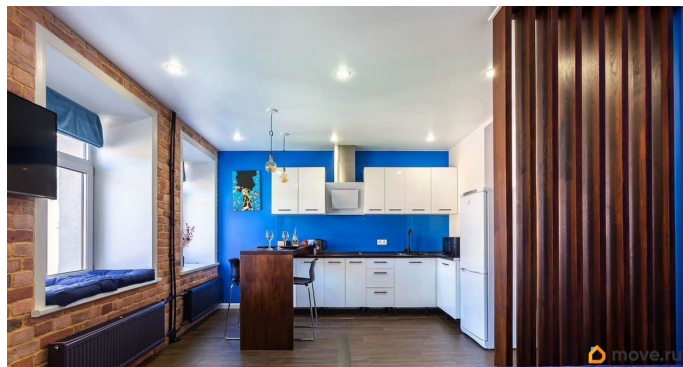
для заметок

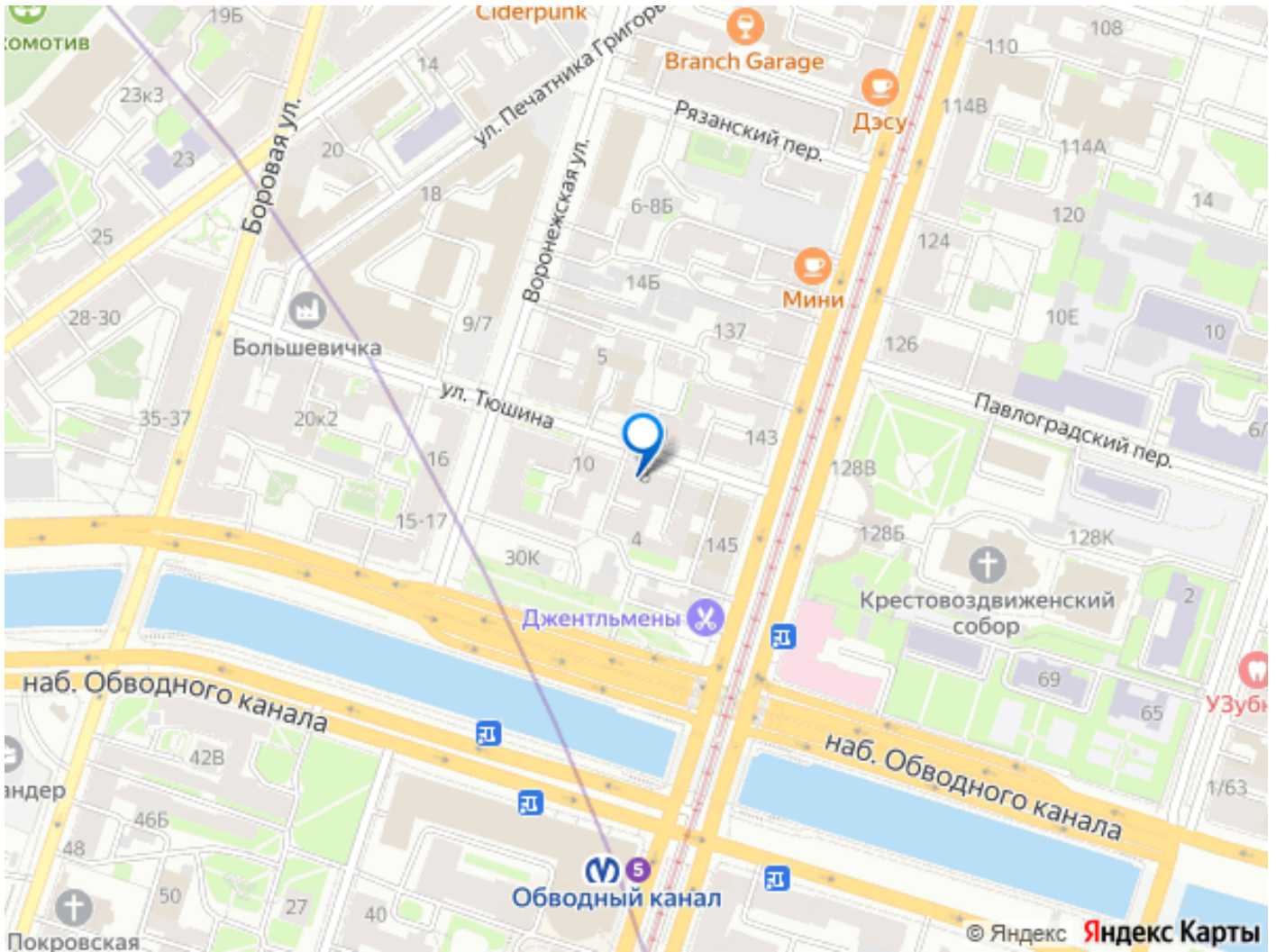


не апартаменты прямая продажа без долгов, обременений, материнского капитала без перепланировок в квартире никто не прописан в собственности более 5 лет, есть возможность указать в договоре полную стоимость мебели и техника остается О доме:

- доходный дом 1880 года постройки архитектора Докушевского - в 2016 году была проведена полная реконструкция здания строительной компанией ГК Реновация (заменены все коммуникации, перекрытия, окна, лестничные пролеты, перила, укреплены стены, крыша, восстановлен фасад здания) - 1 подъезд, 6 этажей, 24 квартиры - без лифта - газа нет, дом не газифицирован - внутри дворовой территории много парковочных мест, можно оформить парковочное разрешение на бесплатную парковку во всем Центральном районе. Квартира успешно сдается, как на краткосрочный период так и на длительный срок. На данный момент квартира находится в длительной аренде. Есть возможность оставить арендаторов и иметь пассивный доход. Описание: 3 больших окна вид на тихую улицу Тюшина 4 этаж, без лифта 2 больших встроенных шкафа оборудованная кухня (электрическая плита, холодильник, микроволновка, вытяжка) совмещенный санузел, водонагреватель на 50л, стиральная машина Indesit ремонт 2017 года (напольное покрытие: керамогранит; на стенах: краска, клинкерный кирпич; деревянная перегородка и столешница: дуб; натяжной потолок) Дизайн Петербургского дизайнера Елены Галановой В пешей доступности: метро Обводный канал 3 минуты метро Лиговский проспект 7 минут Московский вокзал, Площадь Восстания 20 минут Школы: 309, 153. Детские сады: 23, 100, 145 Крестовоздвиженский собор Набережная

Обводного канала ТЦ Лигов, ТЦ Галерея





Move.ru - вся недвижимость России