

🕒 Создано: 16.02.2026 в 08:06

Обновлено: 17.02.2026 в 12:15

**Санкт-Петербург, улица Маршала
Казакова, 68к1**

8 000 000 ₽

Санкт-Петербург, улица Маршала Казакова, 68к1

Округ

[СПБ, Красносельский район](#)

Улица

[улица Маршала Казакова](#)

Квартира

Высота потолков

2.7 м

Жилая площадь

20 м²

Площадь кухни

8.3 м²

Общая площадь

35.3 м²

Этаж

13/26

Детали объекта

Тип сделки

Продам

Раздел

[Квартиры](#)

Тип балкона

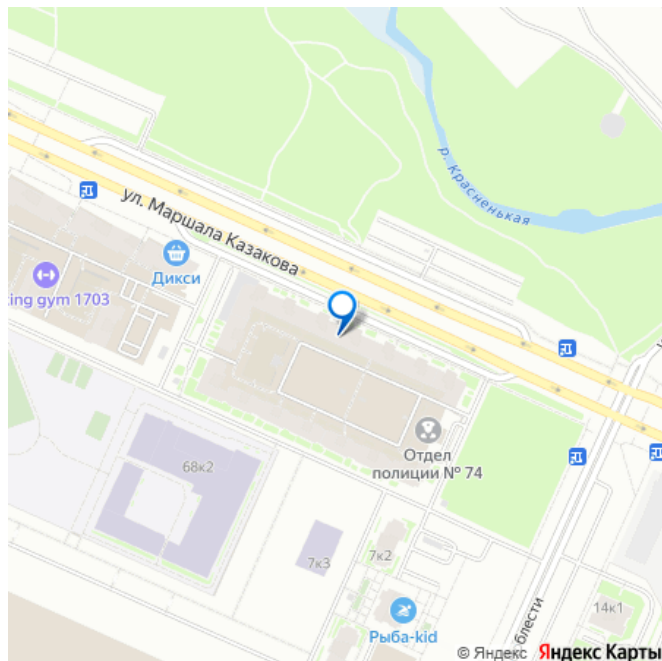
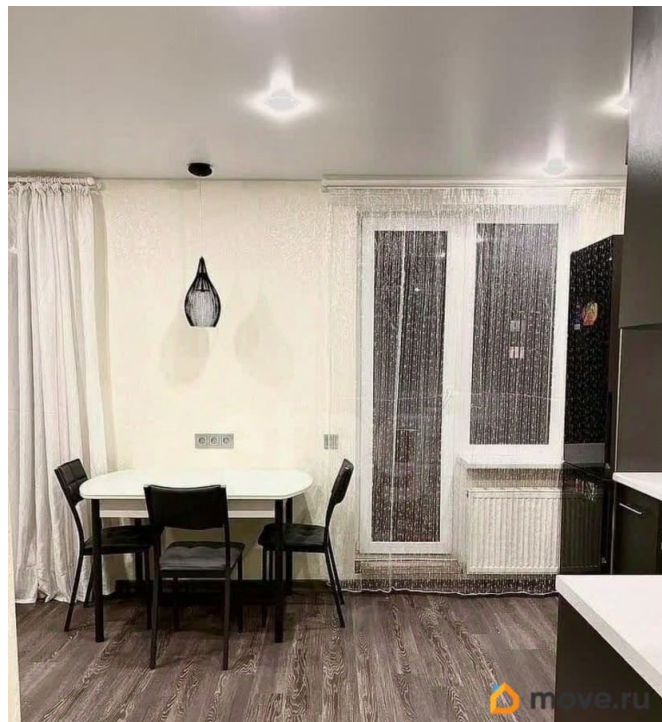
балкон

Ремонт

<https://spb.move.ru/objects/9290046006>

**Светлана Александровна Лочкарева,
Этажи Санкт-Петербург
79110311628**

для заметок



Покупка в ипотеку

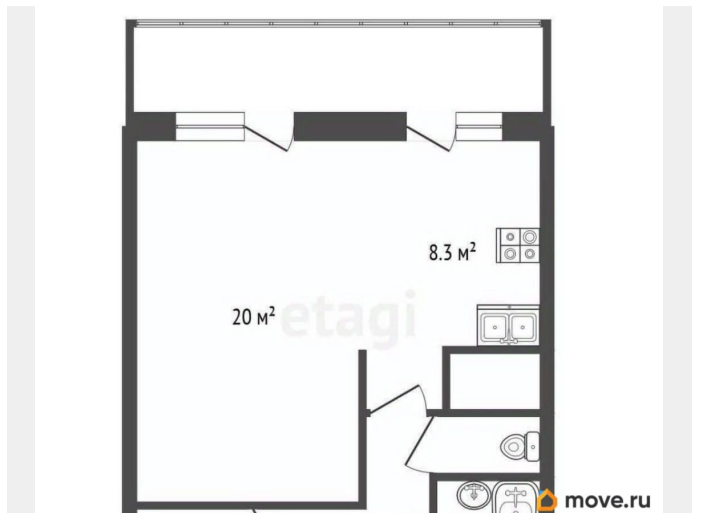
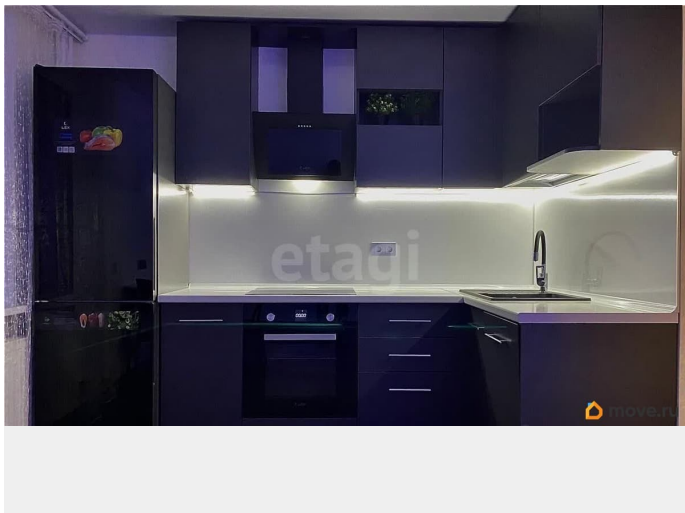
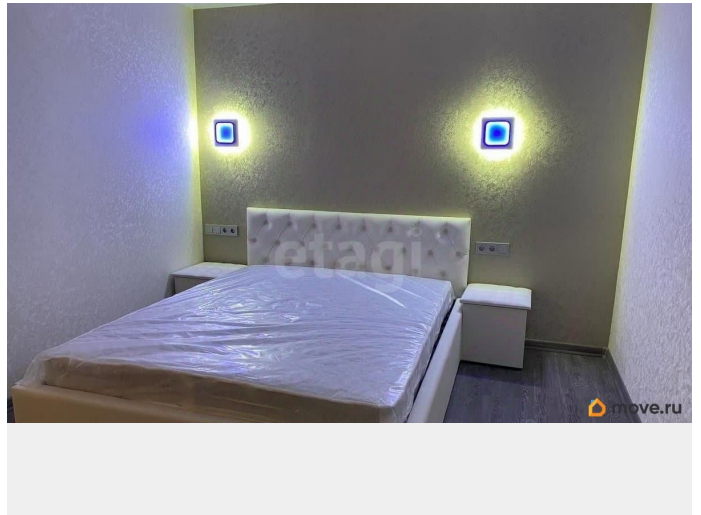
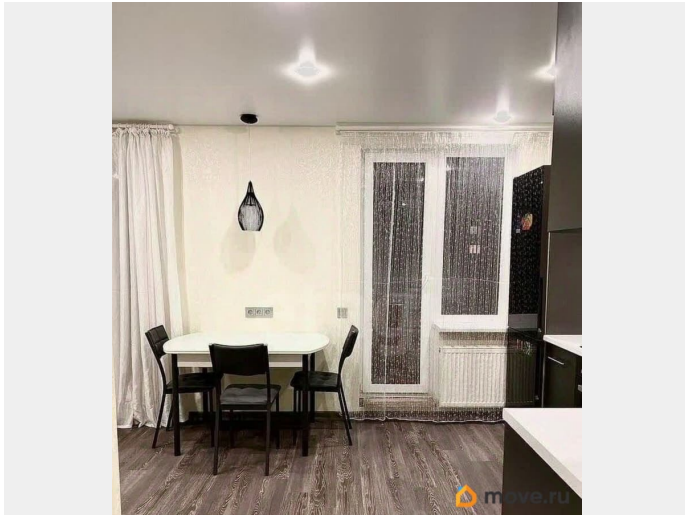
да

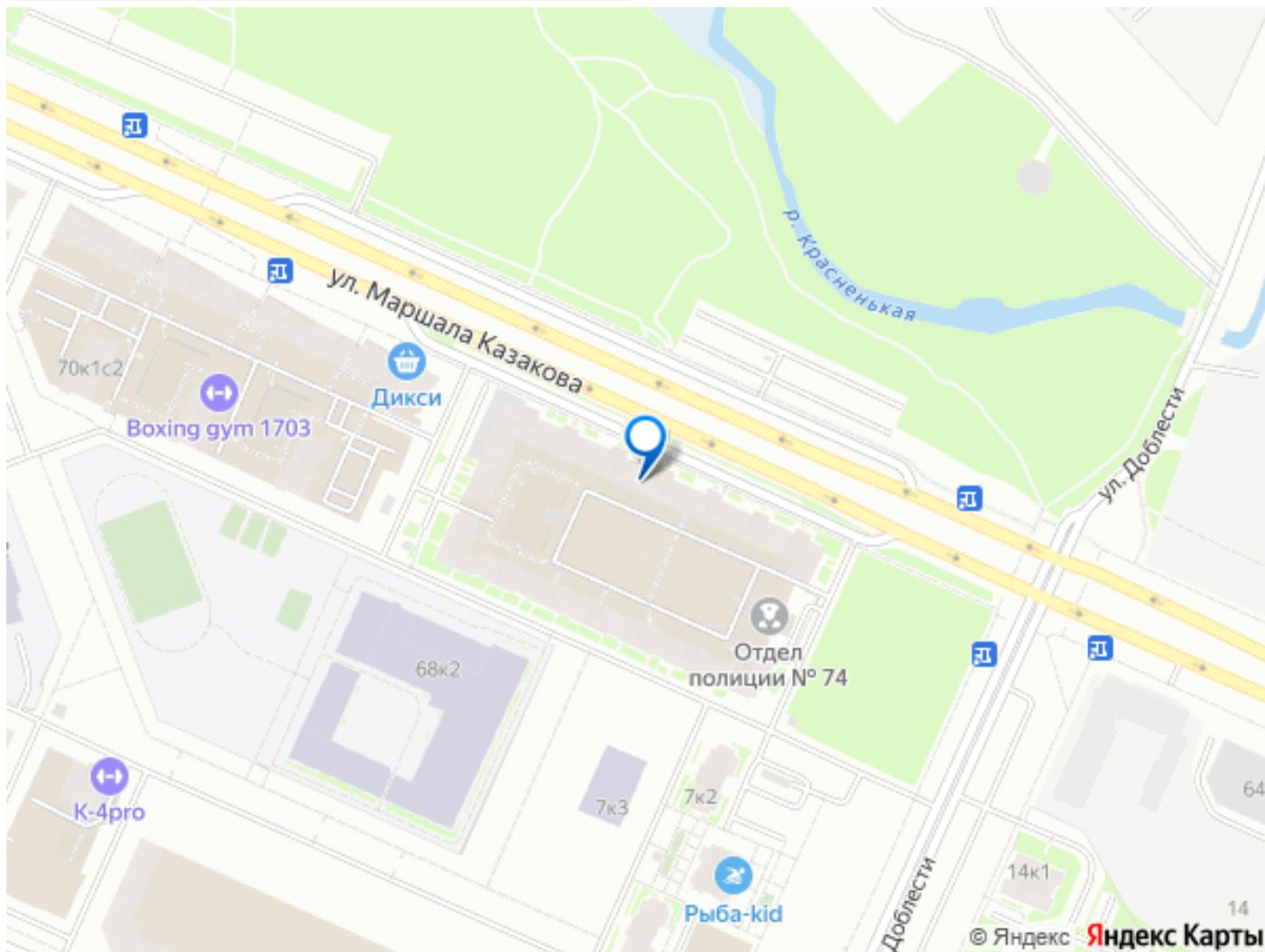
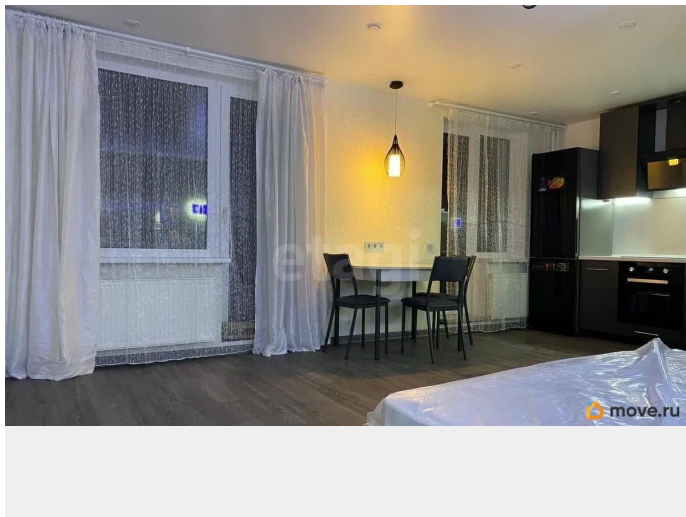
возможна ипотека, лифт, парковка

Описание

В продаже 1 к квартира студия у Финского залива! О КВАРТИРЕ: - Сделан качественный современный ремонт - Имеется просторная и функциональная гардеробная - Большой балкон - 7,5 м2 - Окна выходят во двор - В квартире тихо и уютно - Теплая и светлая - Выполнено многоуровневое освещение для создания различных зон и акцентов в помещении - Остается мебель и бытовая техника О ДОМЕ: - Построен в 2012 году по монолитной технологии - Парковка открытая во дворе - 2 пассажирских лифта и 1 грузовой О РАЙОНЕ: - Живописный район с развитой инфраструктурой, рядом Финский залив и прогулочные зоны для активного отдыха и наслаждения природой - Район постоянно улучшается и совершенствуется, отличается тихой и размеренной жизнью, а также наличием всей необходимой инфраструктуры О РАСПОЛОЖЕНИИ: - До метро «Автово» 12 мин на авто или 30 минут на транспорте - Остановка общественного транспорта 3 минуты пешком - Бесплатные открытые парковки возле дома ОБ ИНФРАСТРУКТУРЕ: - Развитая инфраструктура, есть все необходимое для жизни: детские сады, школы, детские и спортивные площадки, детские развлекательные и спортивные центры, салоны красоты и фитнес центр, взрослая и детская поликлиники, банки, рестораны и кафе, отделение почты, аптеки, торговые центры. О СДЕЛКЕ: - 1 взрослый собственник

- Полная стоимость в договоре - Материнский капитал не использовался Остались вопросы? Звоните и записывайтесь на показ! Для клиентов нашей компании помощь в одобрении ипотеки со сниженными ставками от 14,99%, а также полное юридическое сопровождение и сертификат безопасности сделки! Код пользователя: 157321 Номер в базе: 8550632





Move.ru - вся недвижимость России