

🕒 Создано: 17.02.2026 в 01:39

🔄 Обновлено: 02.04.2026 в 01:41

Санкт-Петербург, Мытнинская наб, 3

335 000 000 ₺

Санкт-Петербург, Мытнинская наб, 3

Улица

[площадь Мытнинская](#)

Квартира

Общая площадь

355 м²

Этаж

2/6

Детали объекта

Тип сделки

Продам

Раздел

[Квартиры](#)

Квартира в новостройке

да

Описание

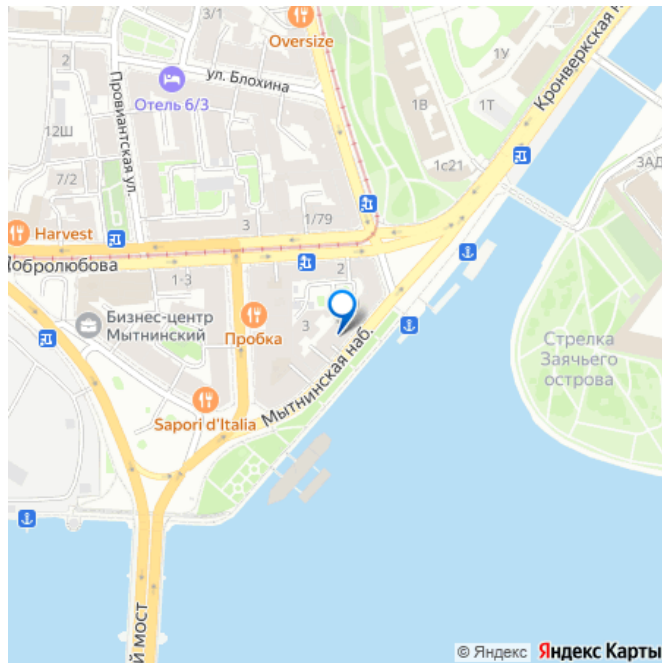
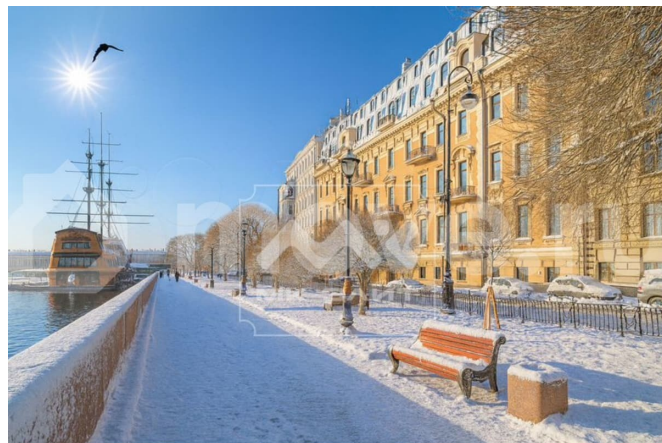
Арт. 129621365 Доходный дом князя П.С. Оболенского Эксклюзивное предложение: Резиденция с панорамой истории на Мытнинской набережной. Уникальная возможность приобрести не просто квартиру, а ключ от самого сердца Санкт-Петербурга. Это редчайшее на рынке предложение — двухуровневая резиденция с непревзойденными видами и абсолютной свободой для воплощения самых смелых

<https://spb.move.ru/objects/9290037192>

Понькина Наталья, «МИР КВАРТИР ЭЛИТ»

89251234567

для заметок

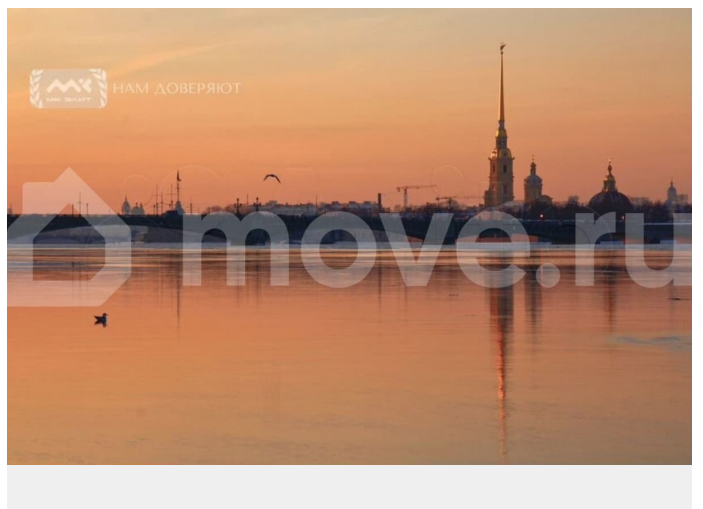
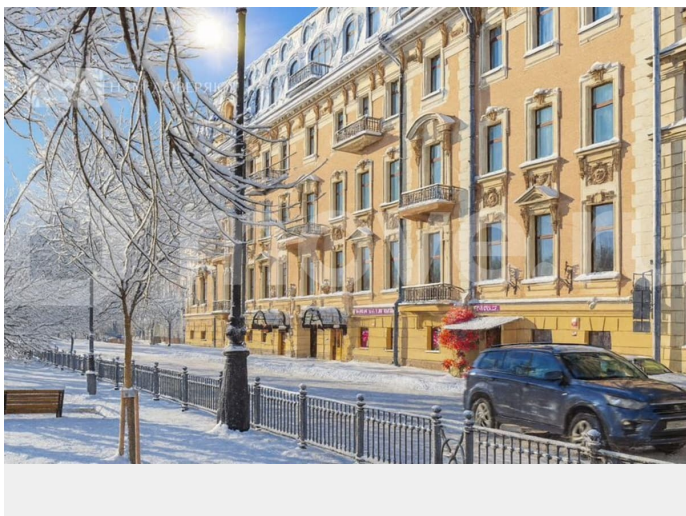
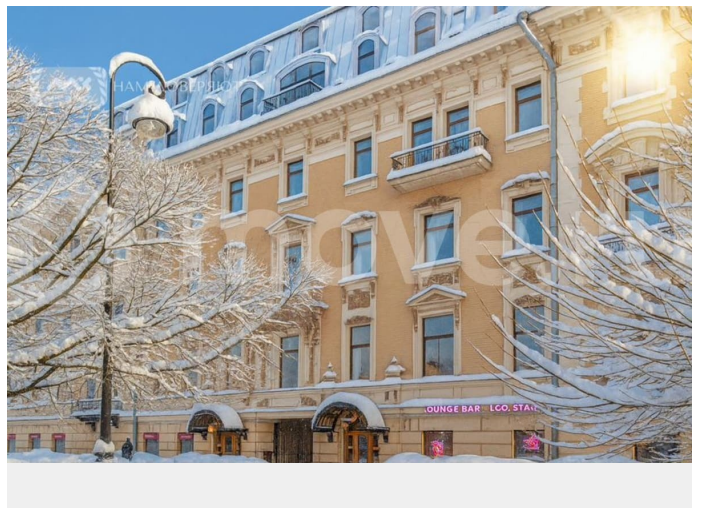
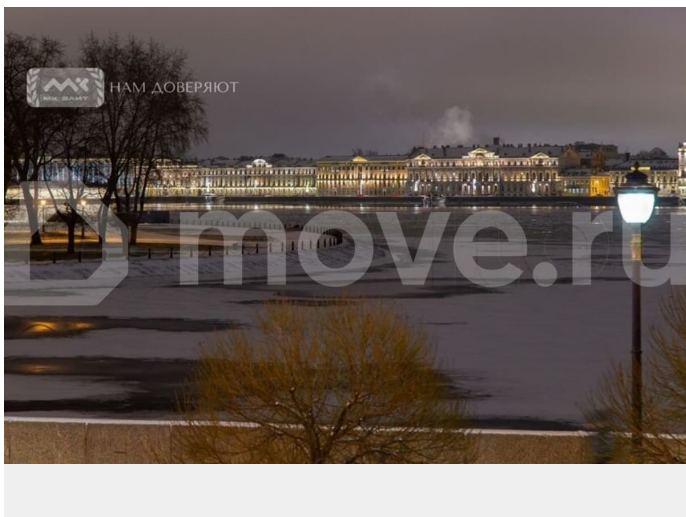
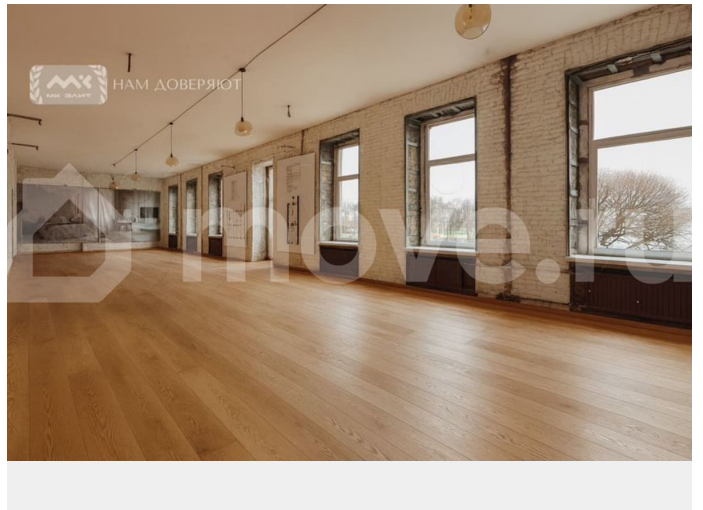
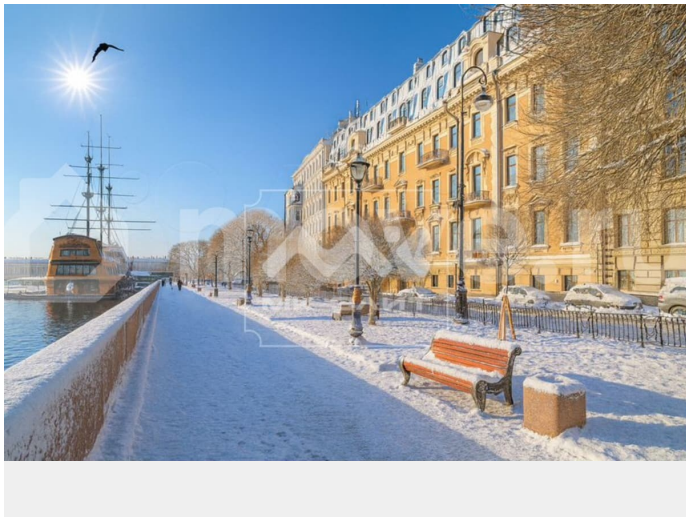


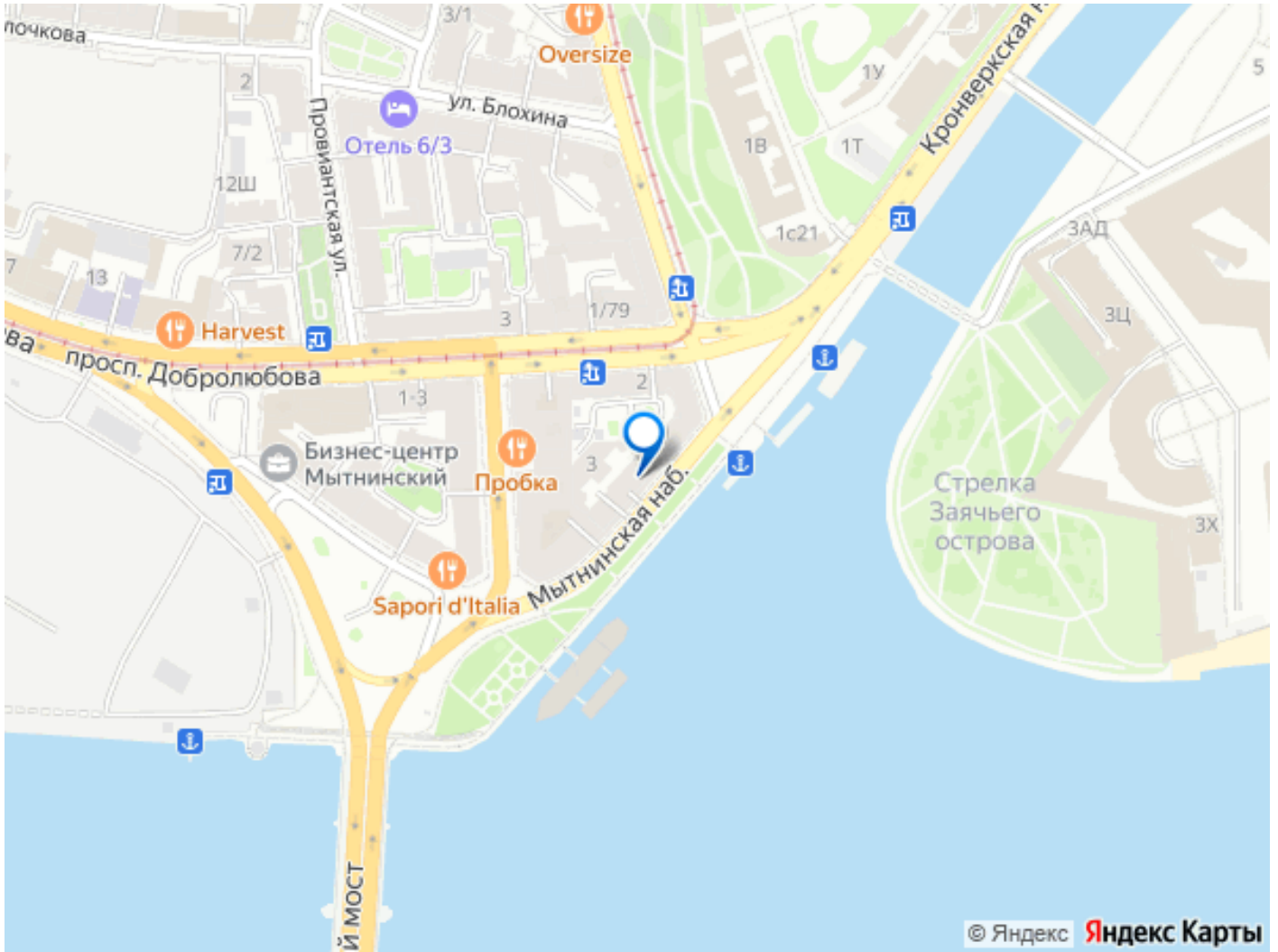
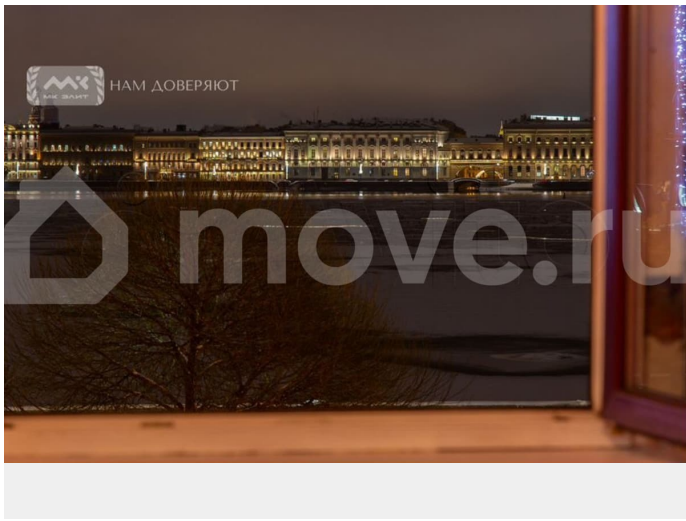
архитектурных проектов. Главное достояние — панорама вечности. Просыпаться каждый день, глядя на ожившие открыточные виды: плавное течение Невы, величественный Зимний дворец и шпиль Адмиралтейства, стрелка Васильевского острова с её могучими Ростральными колоннами и, конечно, символ города — Петропавловскую крепость. Эти виды, открывающиеся из ваших окон, — бесценный актив, который невозможно воссоздать.

Масштаб и свобода. · Площадь: 355 м² на двух уровнях — пространство для жизни без компромиссов. · Потолки: 4,3 метра, создающие ощущение простора и воздуха, характерное для дворцовых залов. · Свободная планировка: чистый холст для вашего видения. Легко разместить три изолированные мастер-спальни с гардеробными, просторную гостевую зону, кабинет, приватную спа-зону с хаммам, бассейном или сауной, а также служебные помещения. Ваша архитектура подчиняется только вашим желаниям. Безупречная локация. Исторический центр— это ваш личный променад. Всего 5 минут пешком до ворот Петропавловской крепости. Панорама на Эрмитаж и Дворцовую набережную. В шаговой доступности лучшие рестораны, галереи и театры города. Вы живете там, куда другие приезжают как в музей.

Техническое оснащение и приватность. · Паркинг: Три отапливаемых машиноместа в собственном подземном паркинге — решение вечной проблемы центра города. · Дом: Исторический фасад, современные инженерные коммуникации и высочайший уровень безопасности. Для кого это предложение? Для тех, кто ценит подлинную историю, но создаёт будущее на свой лад. Для взыскательного ценителя, для кого статус — это не только адрес, но и

безграничная свобода самовыражения в пространстве. Это не просто недвижимость. Это — ваше наследие в Санкт-Петербурге. Только для серьезных предложений. Проведение индивидуального показа согласовывается предварительно.





Move.ru - вся недвижимость России