

🕒 Создано: 17.02.2026 в 01:37

Обновлено: 18.02.2026 в 01:53

Санкт-Петербург, Репищева ул, 10к1

7 590 000 ₽

Санкт-Петербург, Репищева ул, 10к1

Улица

[улица Репищева](#)

Квартира

Общая площадь

35 м²

Этаж

11/16

Детали объекта

Тип сделки

Продам

Раздел

[Квартиры](#)

Квартира в новостройке

да

Описание

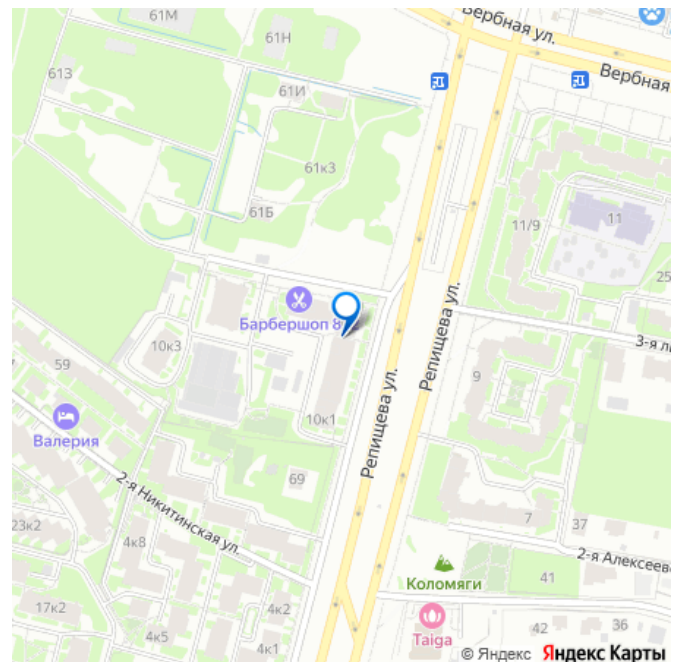
Продается шикарная ВИДОВАЯ квартира-студия в престижном Приморском районе (мо Коломяги) Санкт-Петербурга. Хорошо сложившаяся инфраструктура. Рядом много магазинов и объектов социальной инфраструктуры. Хорошая транспортная доступность. Остановки общественного транспорта недалеко от дома. До ст.м.Комендантский проспект 25 минуты пешком, до ст.м.Пионерская 5 минут на

<https://spb.move.ru/objects/9290034178>

Никита, Агентство недвижимости «В Питере Жить»

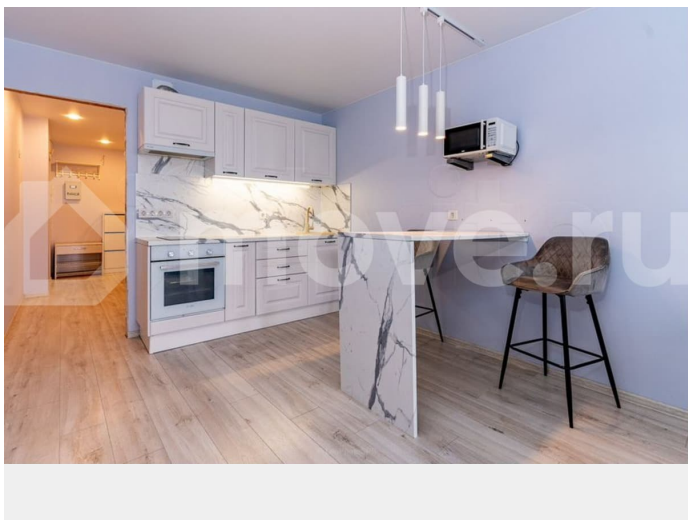
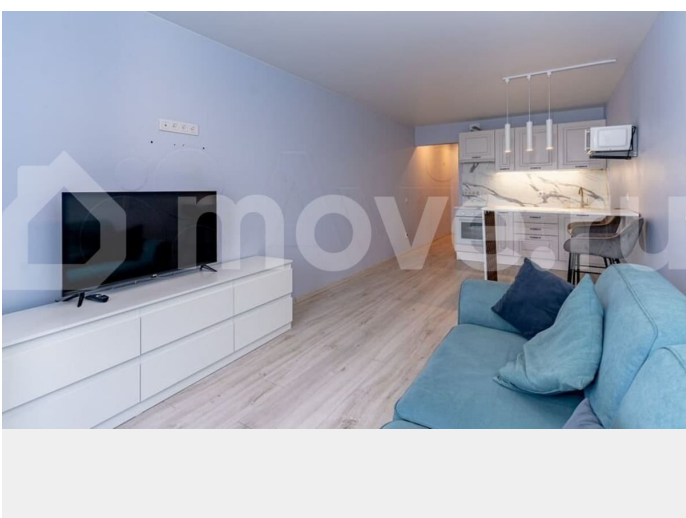
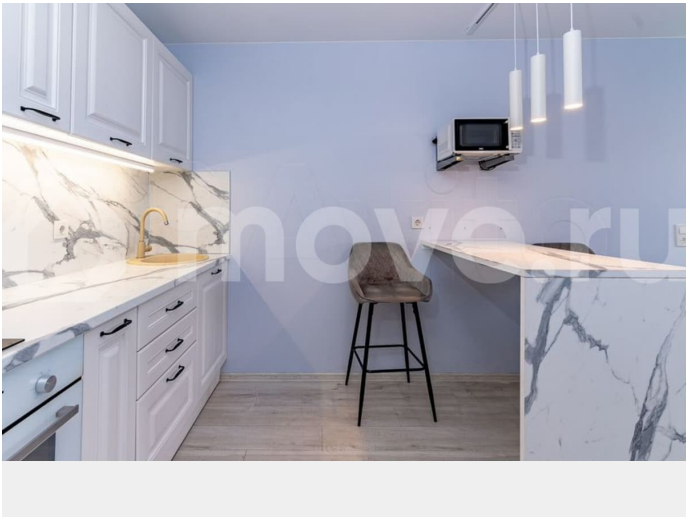
89251234567

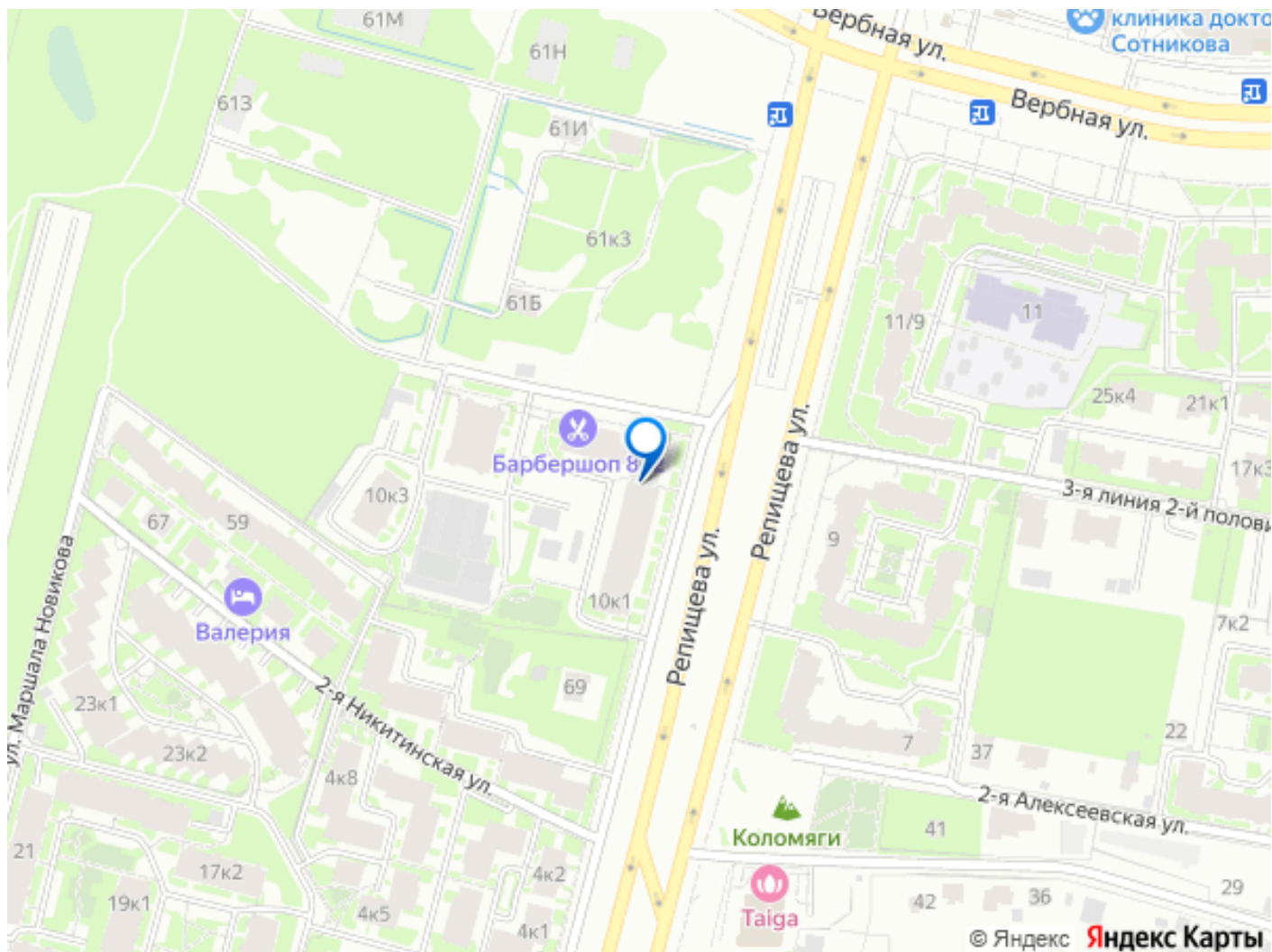
для заметок



транспорте, до ст.м.Удельная 6 минут на транспорте. Выезд (съезд) на ЗСД 10 минут на транспорте. Современный ЖК бизнес класса «Репка» (До Ре Ми) 2016 года постройки с закрытой охраняемой территорией от известного застройщика «Прагма». Вокруг ЖК все утопает в зелени. Коломняги известны своей природой. Дом Кирпич-монолит. Квартира находится на 11-м этаже, с которого открывается потрясающий вид на Петербург и его окрестности. В квартире сделан дизайнерский ремонт на полу ламинат , в санузле плитка и теплый пол. В квартире очень хорошая функциональная планировка: большая и просторная жилая зона с кухней 23,6 кв.м., есть место или под кабинет или под гардеробную, совмещенный санузел. В комнате панорамные окна от пола до потолка. Все фото соответствуют реальности. БОЛЬШАЯ ЧАСТЬ МЕБЕЛИ И ТЕХНИКИ ОСТАНЕТСЯ ПОКУПАТЕЛЮ!!!!!! Прямая продажа. БЕЗ ОБРЕМЕНЕНИЙ. При необходимости окажем услугу по сопровождению сделки. Подробности по телефону. Звоните!!! С удовольствием отвечу на все Ваши вопросы.







Move.ru - вся недвижимость России