

15 160 000 ₹

Округ

[СПБ, Василеостровский район](#)

Квартира

Жилая площадь

11.1 м²

Площадь кухни

14 м²

Общая площадь

36.5 м²

Этаж

5/22

Детали объекта

Тип сделки

Продам

Раздел

[Квартиры](#)

Квартира в новостройке

да

Год сдачи

2 квартал 2028 г.

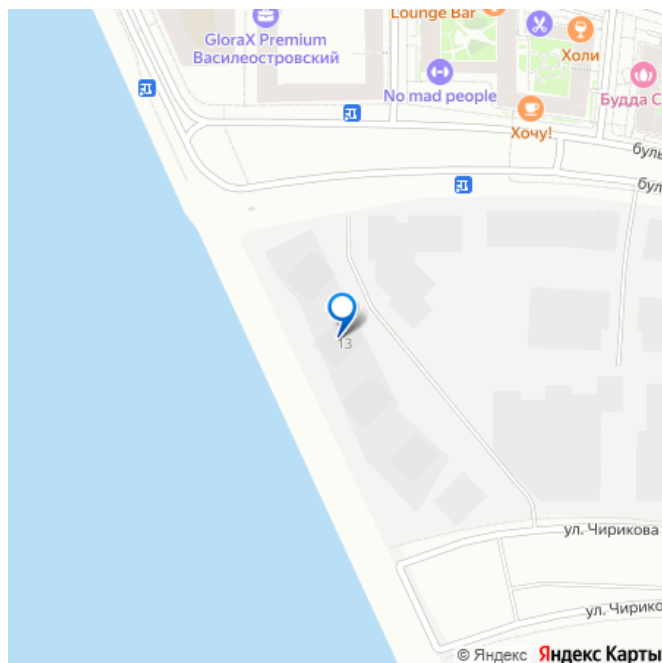
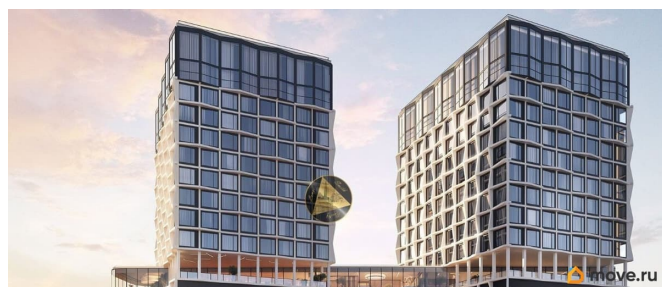
Покупка в ипотеку

да

возможна ипотека, лифт, парковка

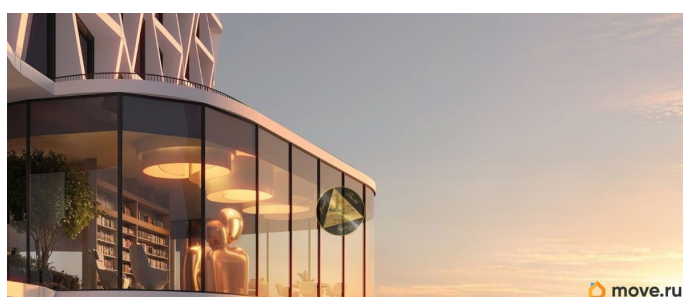
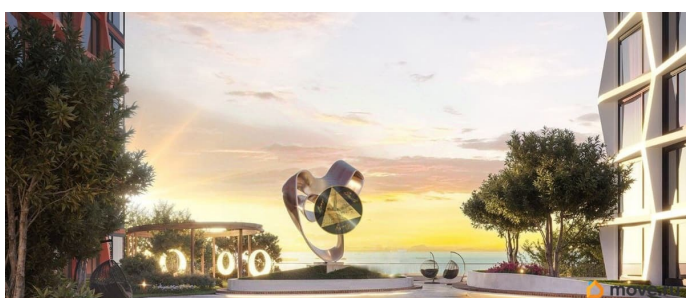
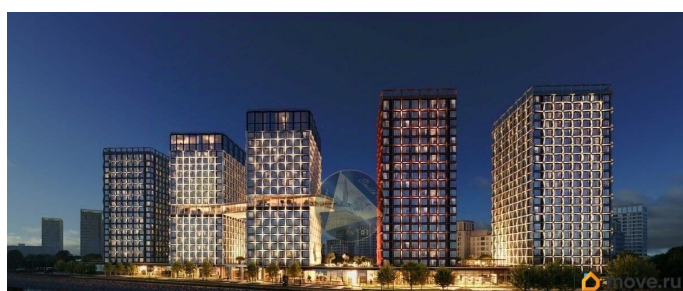
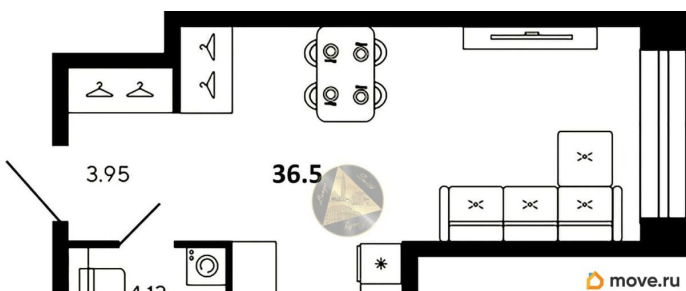
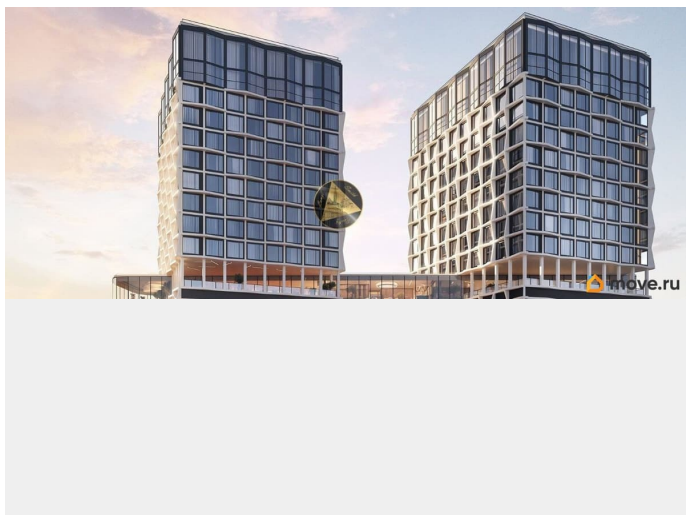
Описание

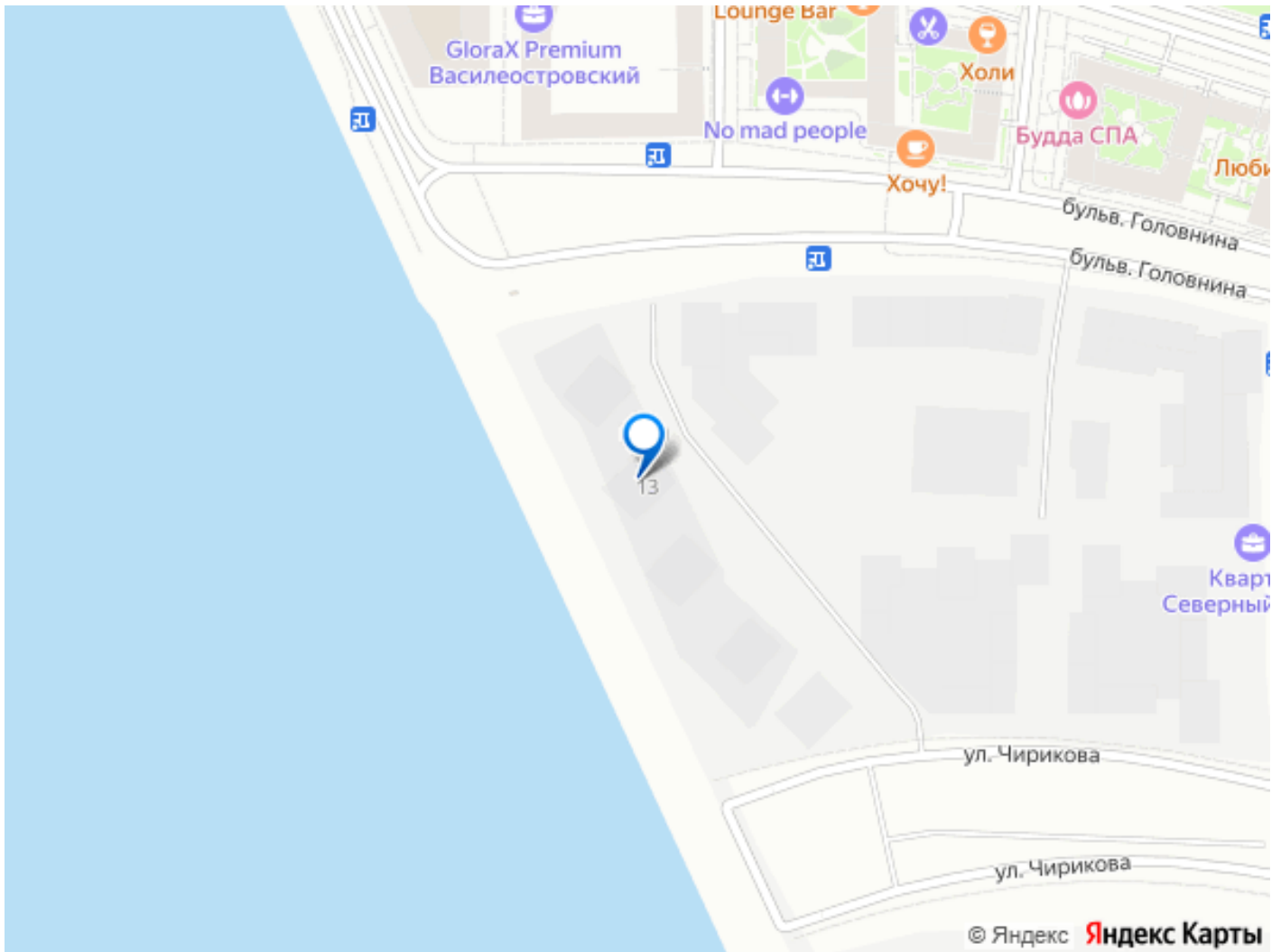
для заметок



Новый футуристичный жилой комплекс на первой линии Финского залива. Это первый проект в Петербурге с горизонтальной башней, отражающей мировые тренды благоустройства. Расположенный на Морском фасаде Васильевского острова, он задает новый стиль жизни, объединяя передовую архитектуру, абсолютную безопасность и неповторимые виды на Финский залив и самый высокий небоскреб Европы. Говоря о данном доме можно выделить следующие ПРЕИМУЩЕСТВА: 1. Во всех пяти башнях предусмотрены собственные вестибюли в каждой секции, колясочные и пункты приема посылок. Для резидентов работает круглосуточная стойка ресепшн, а в небесном мосте на уровне 9-го этажа расположена приватная клубная инфраструктура площадью 1000 м² с панорамными видами. 2. Для автовладельцев предусмотрен подземный паркинг на 552 места с двухуровневой системой хранения, зарядками для электромобилей, а также открытая гостевая парковка на 88 автомобилей. В проекте предусмотрены кладовые помещения в квартирах и технические ниши для хранения. 3. Территория жилого комплекса закрыта от посторонних, ведется круглосуточное видеонаблюдение на всей территории, включая общественные пространства с онлайн-трансляцией камер. Вход в зоны клубной инфраструктуры небесного моста открыт только для резидентов. 4. На территории проекта оборудован ландшафтный парк площадью 2600 м² с детскими и спортивными зонами, зеленые сады на кровле стилобатной части, амфитеатр, видовые патио и событийная площадь между башнями. 5. В пешей доступности находятся детские сады, школы,

яхтенный порт и линейный парк. За 10 минут на автомобиле можно добраться до метро Приморская, а за 20 минут — до стрелки Васильевского острова и Невского проспекта. Рядом расположен въезд на ЗСД, морской вокзал и пассажирский порт. Квартира находится на 5/22 этаже. Общая площадь квартиры 36.5 м2. Просторная кухня-гостиная 25.12 м2. Совмещённый санузел 4.13 м2. Откройте для себя мир новой перспективы!





Move.ru - вся недвижимость России