

🕒 Создано: 04.04.2026 в 02:15

🔄 Обновлено: 04.04.2026 в 16:58

Сопровождение, Сопровождение

79117988761

Ленинградская область, Гатчинский район, Гатчина, улица Хохлова, 16

6 300 000 ₽

Ленинградская область, Гатчинский район, Гатчина, улица Хохлова, 16

для заметок

Улица

[улица Хохлова](#)

Шоссе

[Ленинградское](#)

Квартира

Жилая площадь

24 м²

Общая площадь

36 м²

Этаж

12/12

Детали объекта

Тип сделки

Продам

Раздел

[Квартиры](#)

Тип балкона

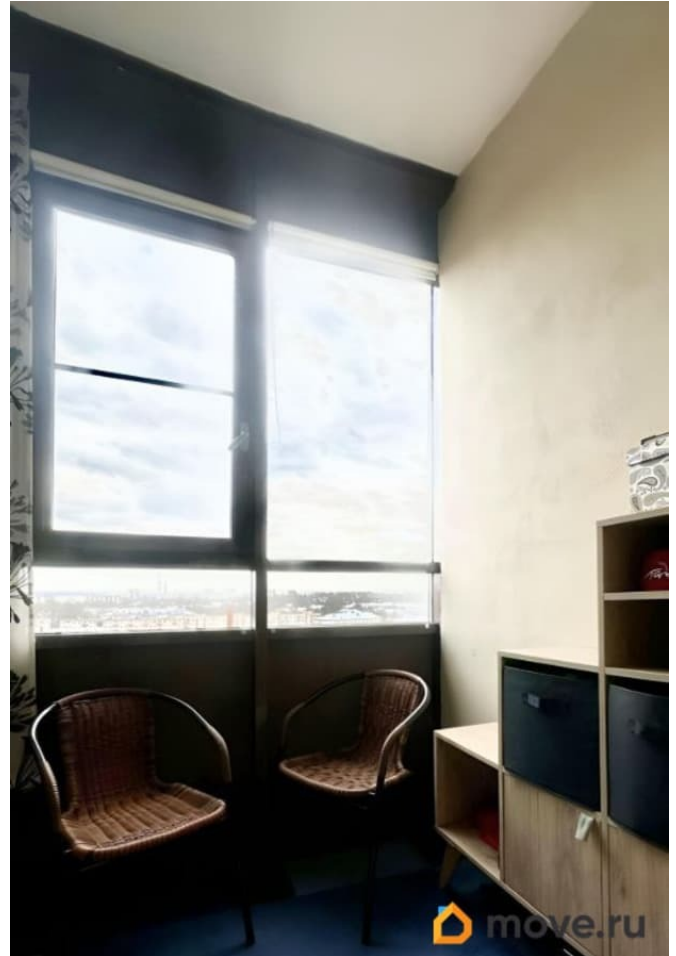
балкон

Квартира в новостройке

да

Год сдачи

1 квартал 2016 г.



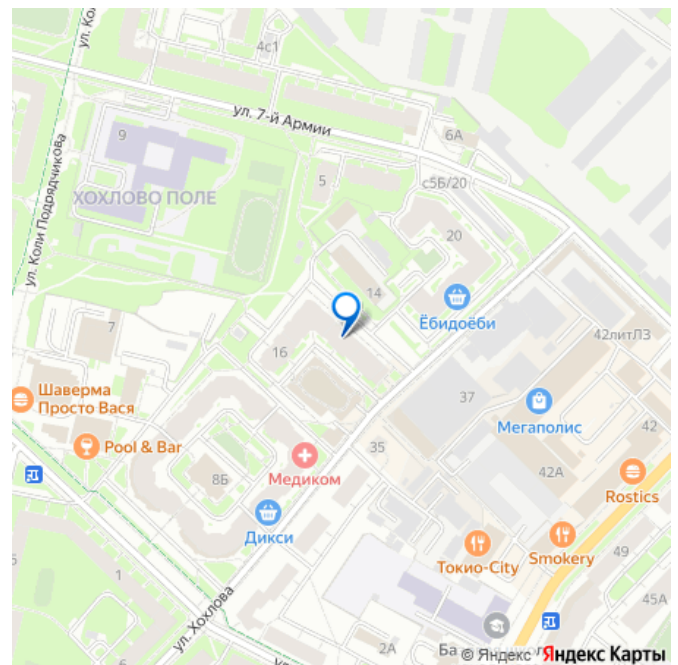
Покупка в ипотеку

да

возможна ипотека, лифт, парковка

Описание

Продажа квартиростудия в Гатчине. Жилой комплекс Перспектива. Адрес: город Гатчина, улица Хохлова, д. 16. Этаж: 12й (видовой).
Общая площадь: 36 метра Лоджия: застеклённая, 4 метра Высота потолков: 3 метров О квартире. Большая студия с качественным ремонтом — идеальный вариант для комфортного проживания или выгодной инвестиции. В квартире: встроенная кухня с бытовой техникой; встроенные шкафы; ванная комната с отделкой из кафеля; бойлер. Просторная застеклённая лоджия станет отличным местом для отдыха с панорамным видом на город. Высокие потолки создают ощущение простора, а видовая позиция на 12м этаже позволяет наслаждаться живописными пейзажами. О Гатчине и инфраструктуре Гатчина — уютный и динамично развивающийся город в Ленинградской области, сочетающий преимущества спокойной загородной жизни с близостью к СанктПетербургу. Школы и детские сады: в шаговой доступности расположены общеобразовательные школы и дошкольные учреждения, обеспечивающие качественное образование для детей всех возрастов. Парки Орлова роща — идеальное место для прогулок, занятий спортом и семейного отдыха. Можно прогуляться по тенистым аллеям, устроить пикник или покататься на велосипеде. Спортивные объекты: в городе есть спортивные комплексы, тренажёрные залы, площадки для уличных тренировок и



другие локации для поддержания активного образа жизни. Магазины и супермаркеты: продуктовые и хозяйственные магазины, торговые центры и рынки — всё в пешей доступности. Медицина: поликлиники, аптеки и медицинские центры обеспечивают необходимую заботу о здоровье. Транспорт: удобная транспортная развязка позволяет быстро добраться до СанктПетербурга (маршрутки до станций метро Московская и Проспект Ветеранов). Пекарни, кафе, рестораны, отделения банков, почты и другие объекты инфраструктуры делают повседневную жизнь максимально комфортной. Прямая продажа, собственность.

