

18 377 409 ₽

Округ

[СПБ, Василеостровский район](#)

Квартира

Высота потолков

2.83 м

Жилая площадь

5.3 м²

Площадь кухни

28.4 м²

Общая площадь

38.68 м²

Этаж

5/9

Детали объекта

Тип сделки

Продам

Раздел

[Квартиры](#)

Тип санузла

совмещенный

Вид из окна

на улицу

Ремонт

без отделки

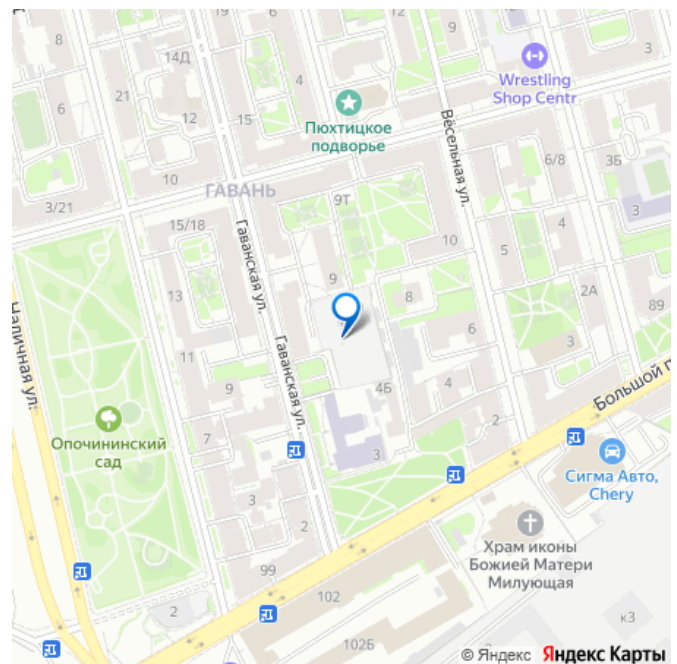
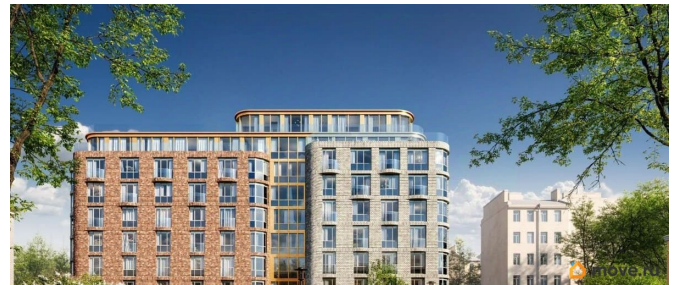
Квартира в новостройке

<https://spb.move.ru/objects/9287821695>

Sun Development, Sun Development

79861299840

для заметок



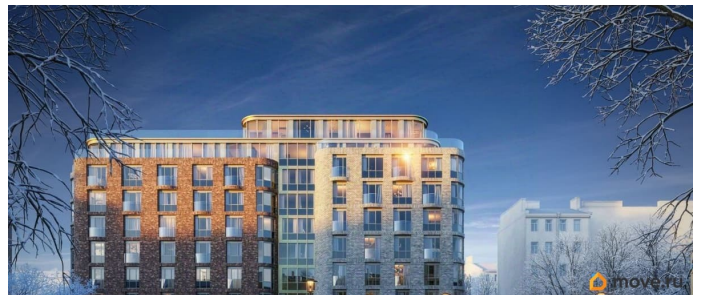
Год сдачи

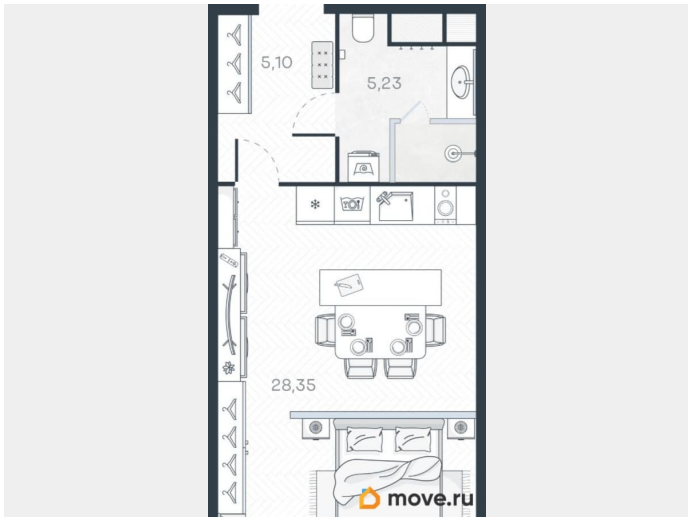
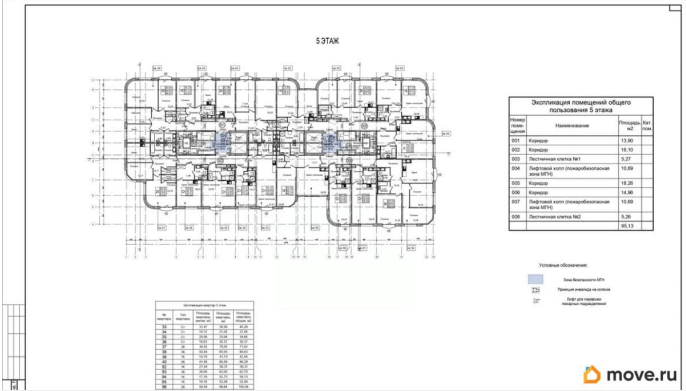
3 квартал 2026 г.

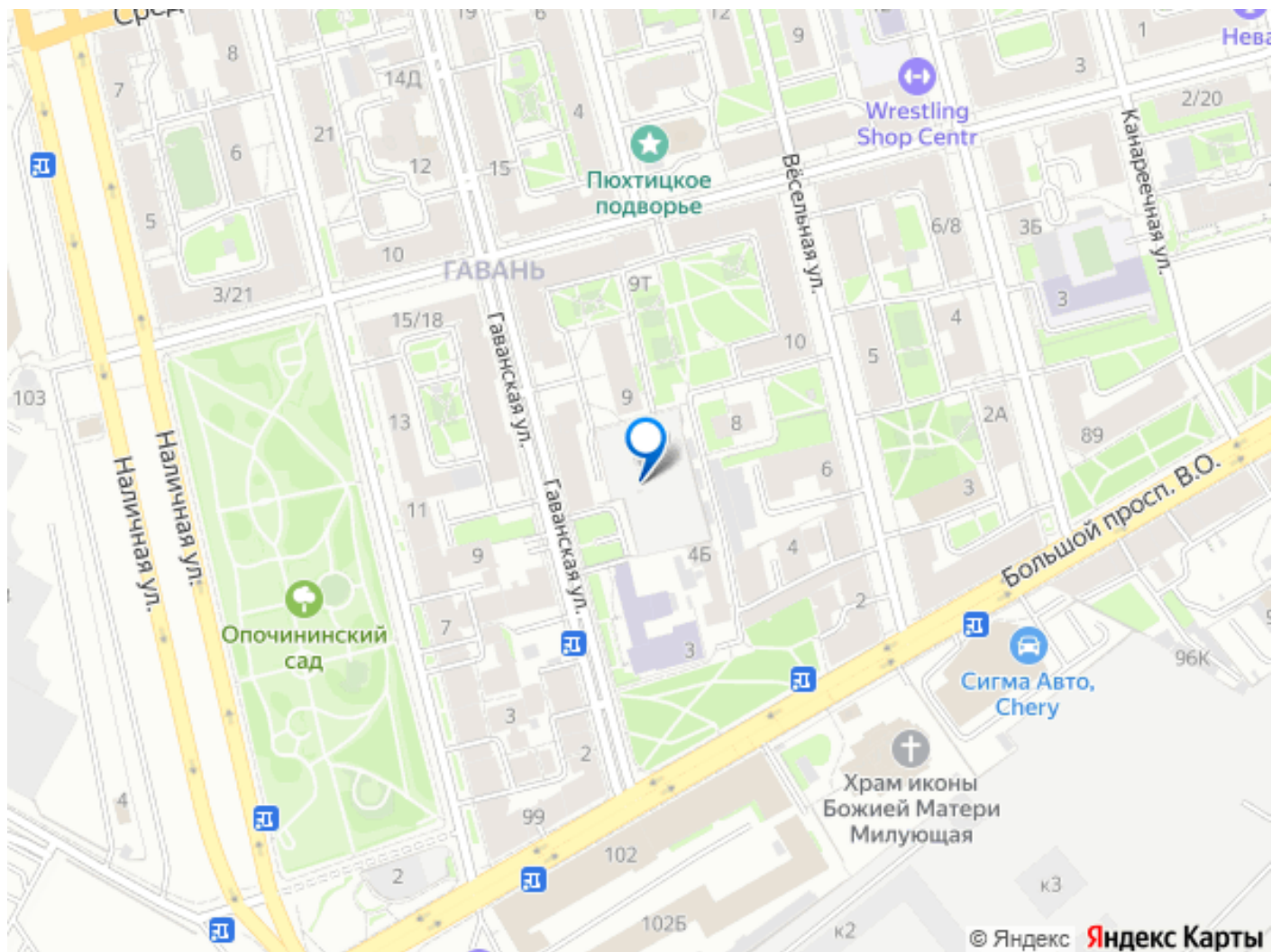
парковка

Описание

Клубный Дом на Васильевском острове сочетает в себе современные технологии строительства и сохранение исторического фасада. Вы сможете насладиться комфортом современной жизни, не теряя при этом атмосферы старого города. Просторные квартиры с панорамными окнами и видом на Неву, инфраструктура высшего уровня, охраняемая территория - все это делает этот проект особенно привлекательным. Всего 125 квартир в проекте создают приватное пространство для будущих жителей. С последних этажей открываются захватывающие виды на воду, закаты и рассветы, которые станут украшением интерьера будущих жителей. А благодаря увеличенному остеклению света и воздуха в квартирах станет еще больше.







Move.ru - вся недвижимость России